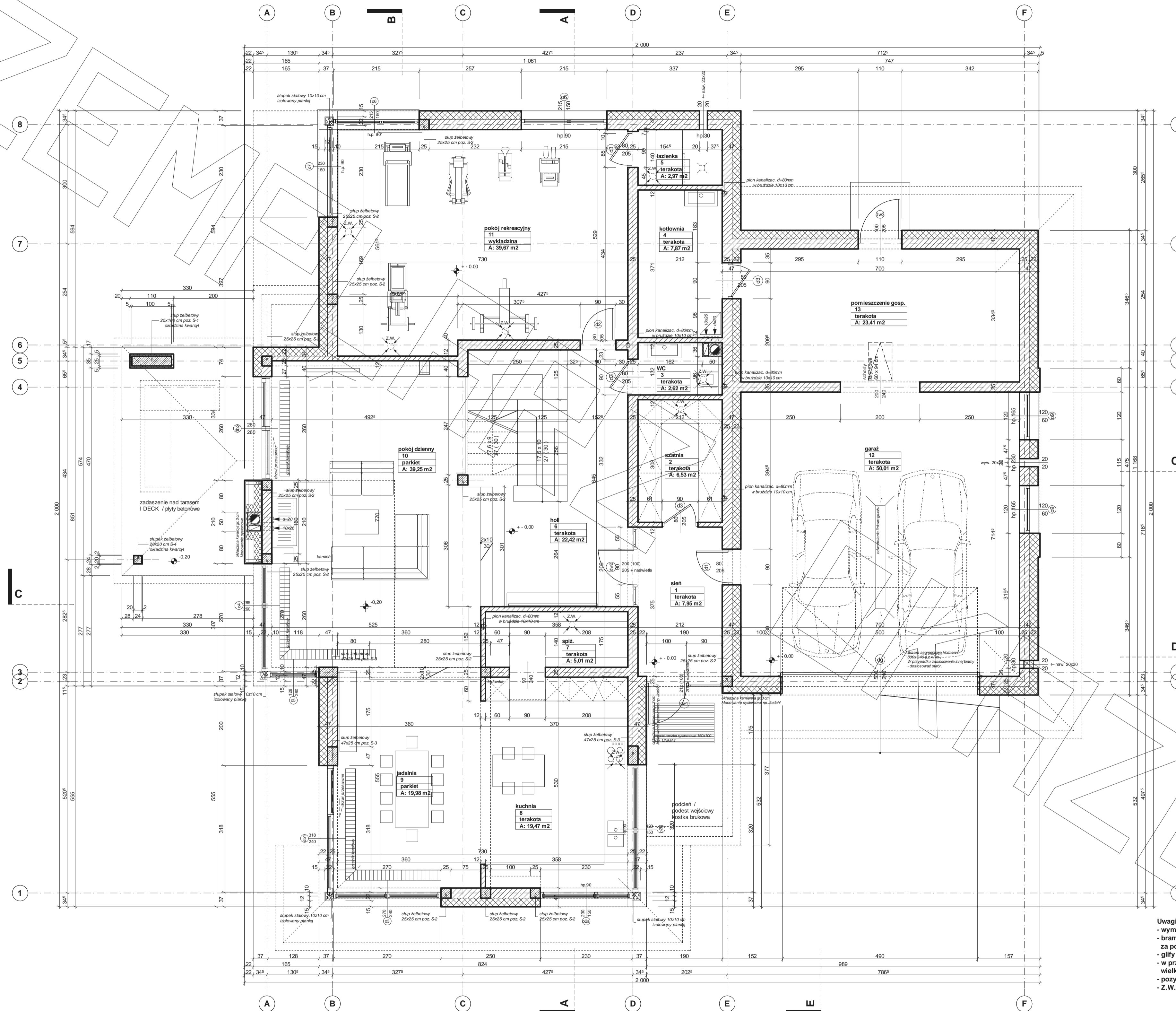
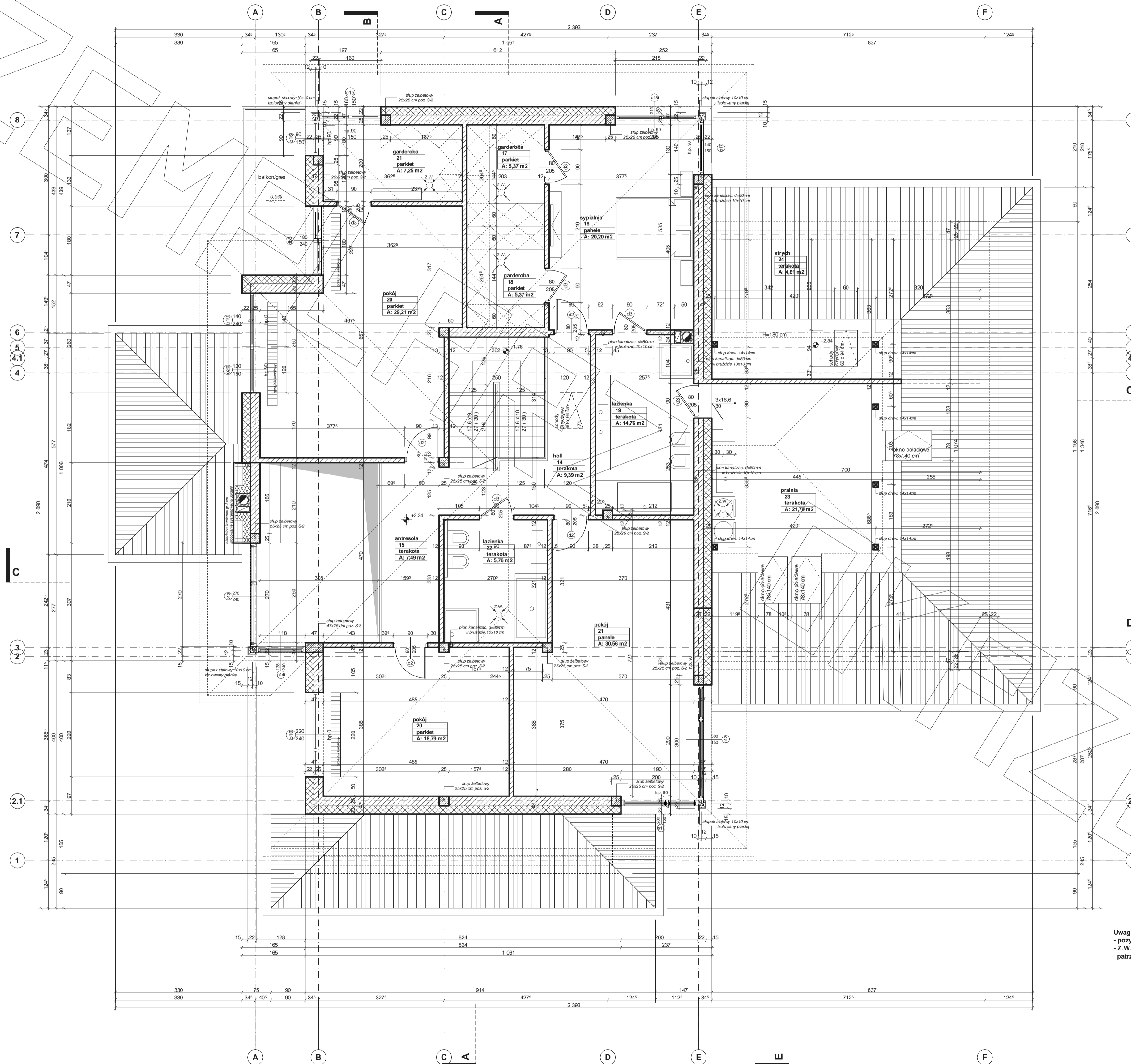


RZUT PARTERU



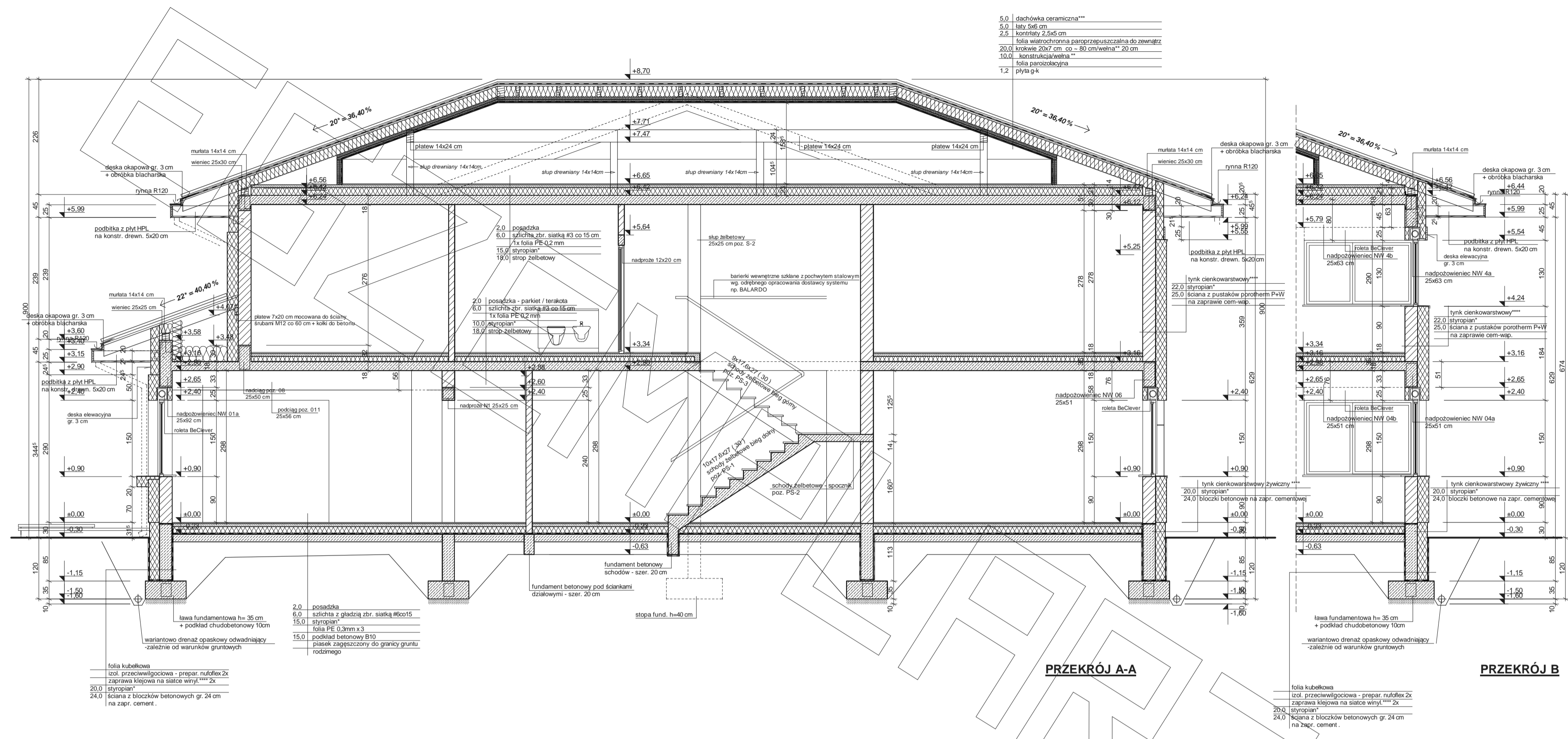
- Uwagi :
- wymiary otworu bramy garażowej 500x240cm
 - bramę garażową montować wewnątrz pomieszczenia za pomocą kotew dystansowych
 - głąb otworu bramy garażowej docieplić styropianem gr. 5cm
 - w przypadku montażu innej bramy garażowej dostosować wielkość otworu i sposób montażu do wymogów producenta
 - pozycje konstrukcyjne - patrz opracowanie konstrukcyjne
 - Z.W. - zawór wentylacyjny wywiewny - patrz opracowanie instal.

RZUT PIĘTRA



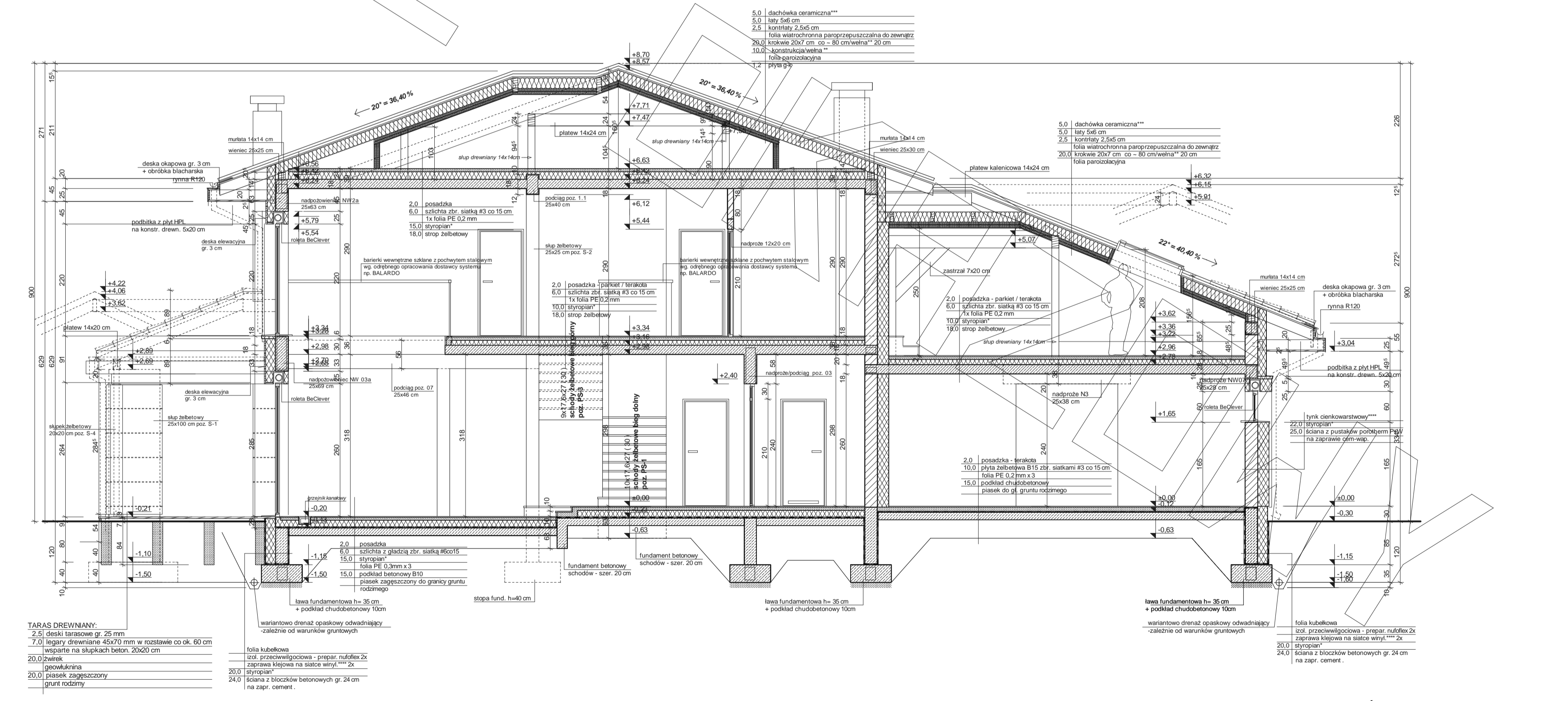
Uwagi :
- pozycje konstrukcyjne - patrz opracowanie konstrukcyjne
- Z.W. - zawór wentylacyjny wywiewny pomieszczenia
patrz opracowanie instal.

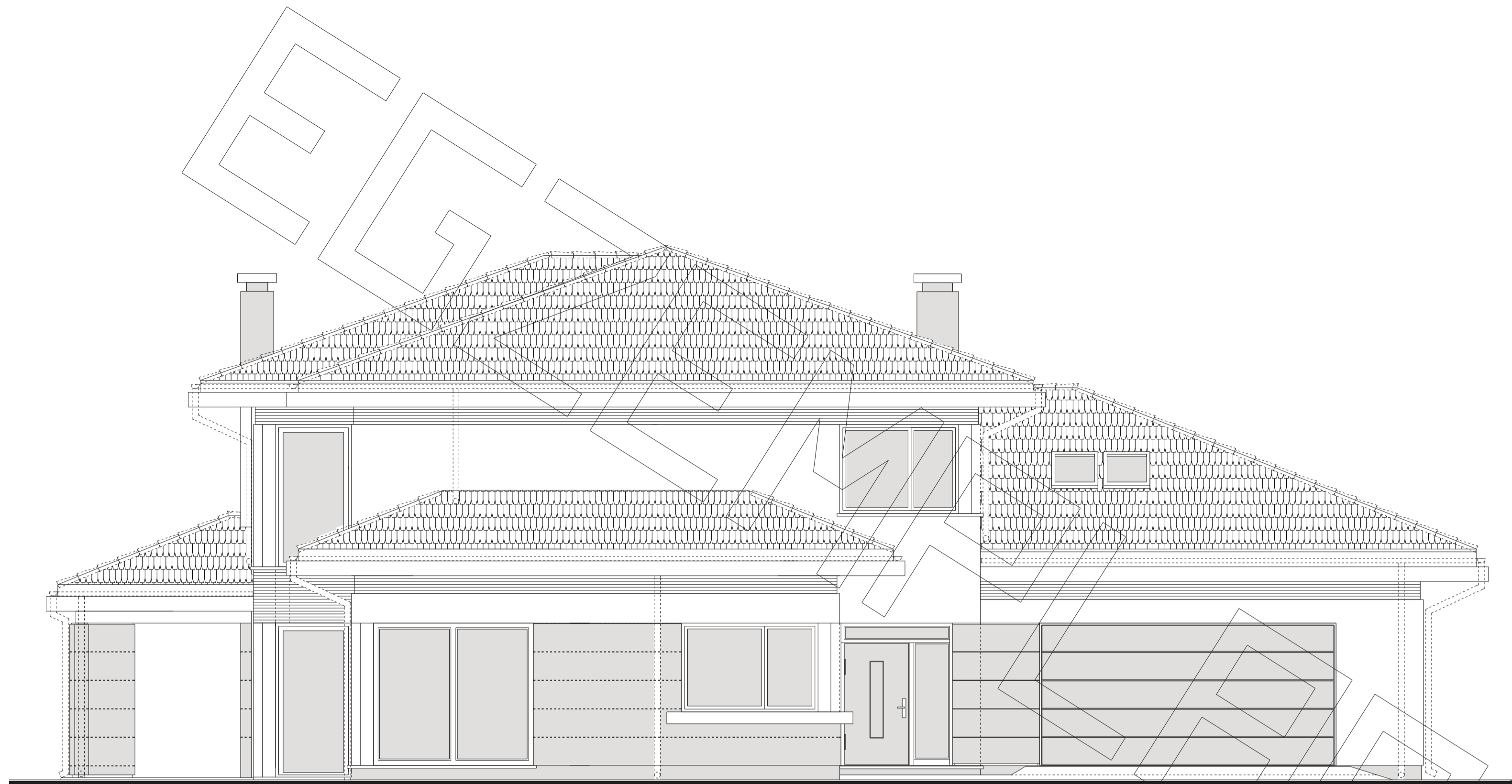
PRZEKRÓJ



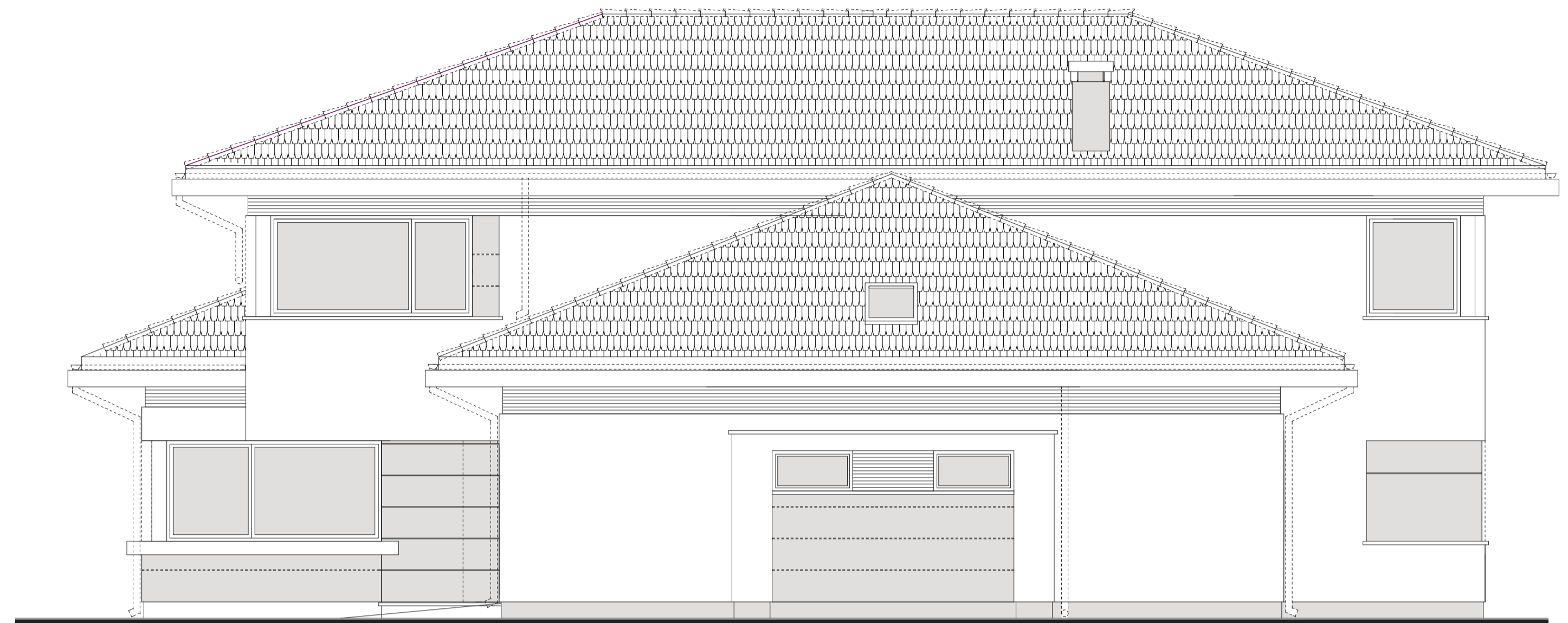
- proponowane rodzaje styropianu w zależności od miejsca zastosowania:
1. balkon/podłoga (w tym na gruncie) - "Termo Organika dach - podłoga"
 2. ścian / stropodach - "Termo Organika dach - podłoga"
 3. ściany zewnętrzne - "Termo Organika Isolat"
 4. fundamenty - "Termo Organika fundament"
- dla budynków o podwyższonej energooszczędności:
1. balkon/podłoga (w tym na gruncie) - "Termo Organika Termonium dach - podłoga"
 2. ściany zewnętrzne - "Termo Organika Termonium Plus Isolat"
 3. fundamenty - "Termo Organika Termonium fundament"
- proponowana wełna mineralna/zakłania w zależności od miejsca zastosowania:
- "Wełna Knauf Insulation w Ecoce Technology"
1. dachy okapowe - Classic 020; Classic 025; Unifit 025; Unifit 029
 2. strop drewniany - Classic 136; Classic 044
 3. fasada wentylowana - TP 116; TP 435 B; TP 425 B; TP M 105
- proponowane rodzaje pokrycia dachowego (w projekcie przyjęto okapowanie dachową ceramiką):
1. "Dachówka ceramiczna Crestone"
 2. "Dachówka ceramiczna Euroref"
 3. Blachodachówka
 4. Blacha dachowa łączona sztywno
- kompletny system ociepleń Termo Organika
- deska elewacyjna Ceclid
- w razie zmiany materiału np. na styropian lub wełnę mineralną grubość ocieplenia dostosować do obowiązujących przepisów

- Uwagi :**
- przewody spalinalne odizolować od konstrukcji drewnianej
 - 3 cm wełna min.+ folia aluminiowa (p-poz)
 - murłaty mocować do wieńca na kotwy M12 co 100 cm
 - wiązary mocowane do ścian za pomocą łączników, śruby M12 kołki do betonu
 - pozycje konstrukcyjne - patrz opracowanie konstrukcyjne
 - konstr. podłogi okapowej mocować do ścian za pomocą łączników, śruby M12 kołki do betonu

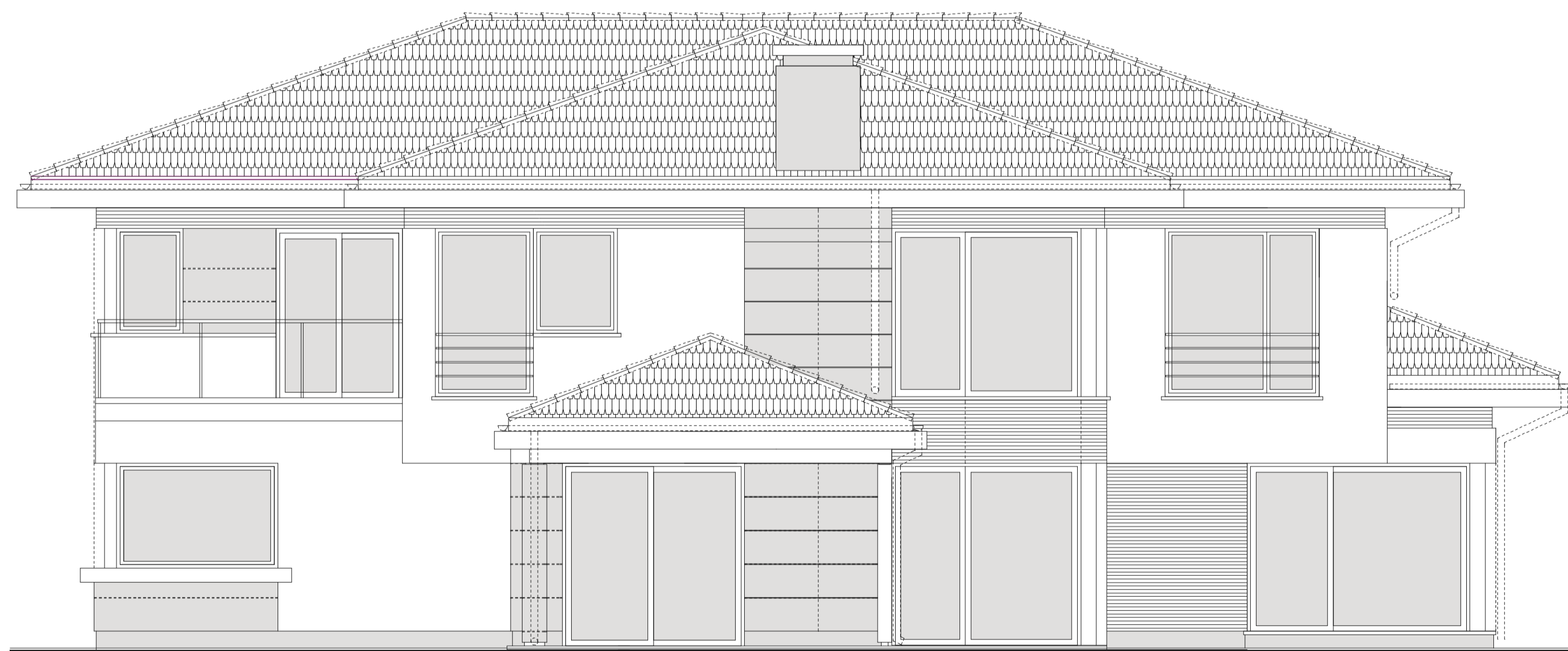




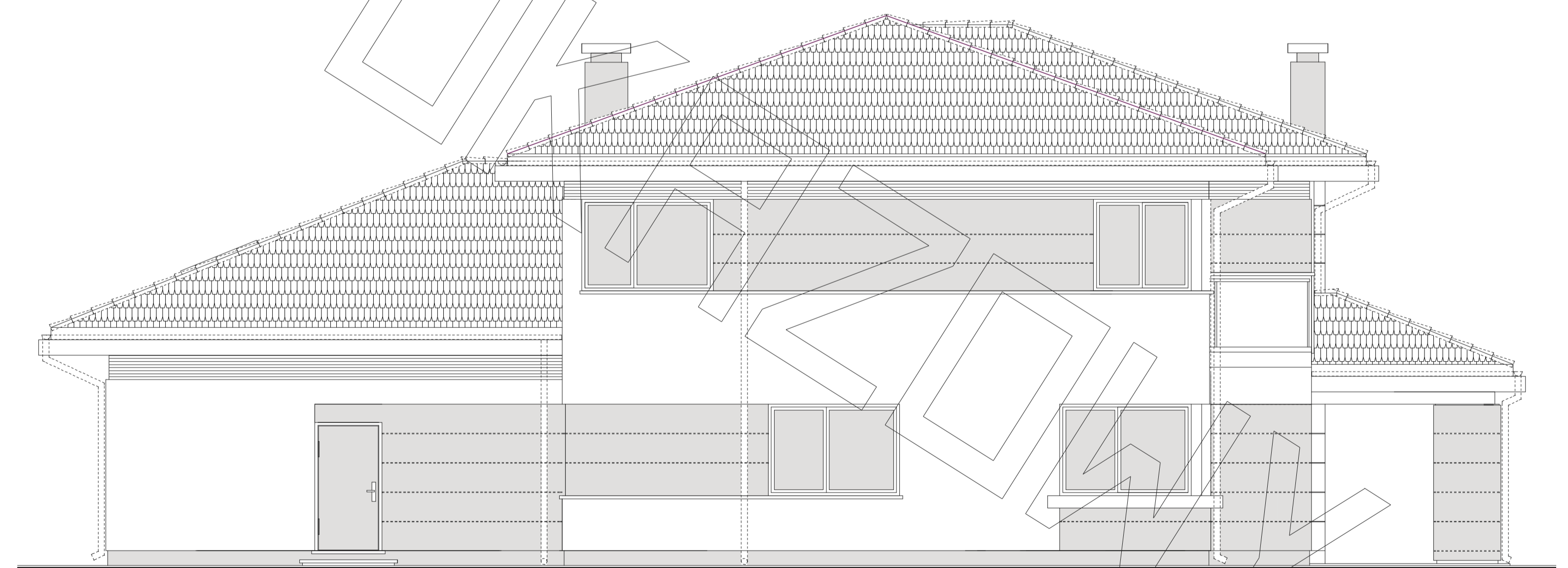
elevacja frontowa



elevacja boczna



elevacja boczna



elevacja tylna