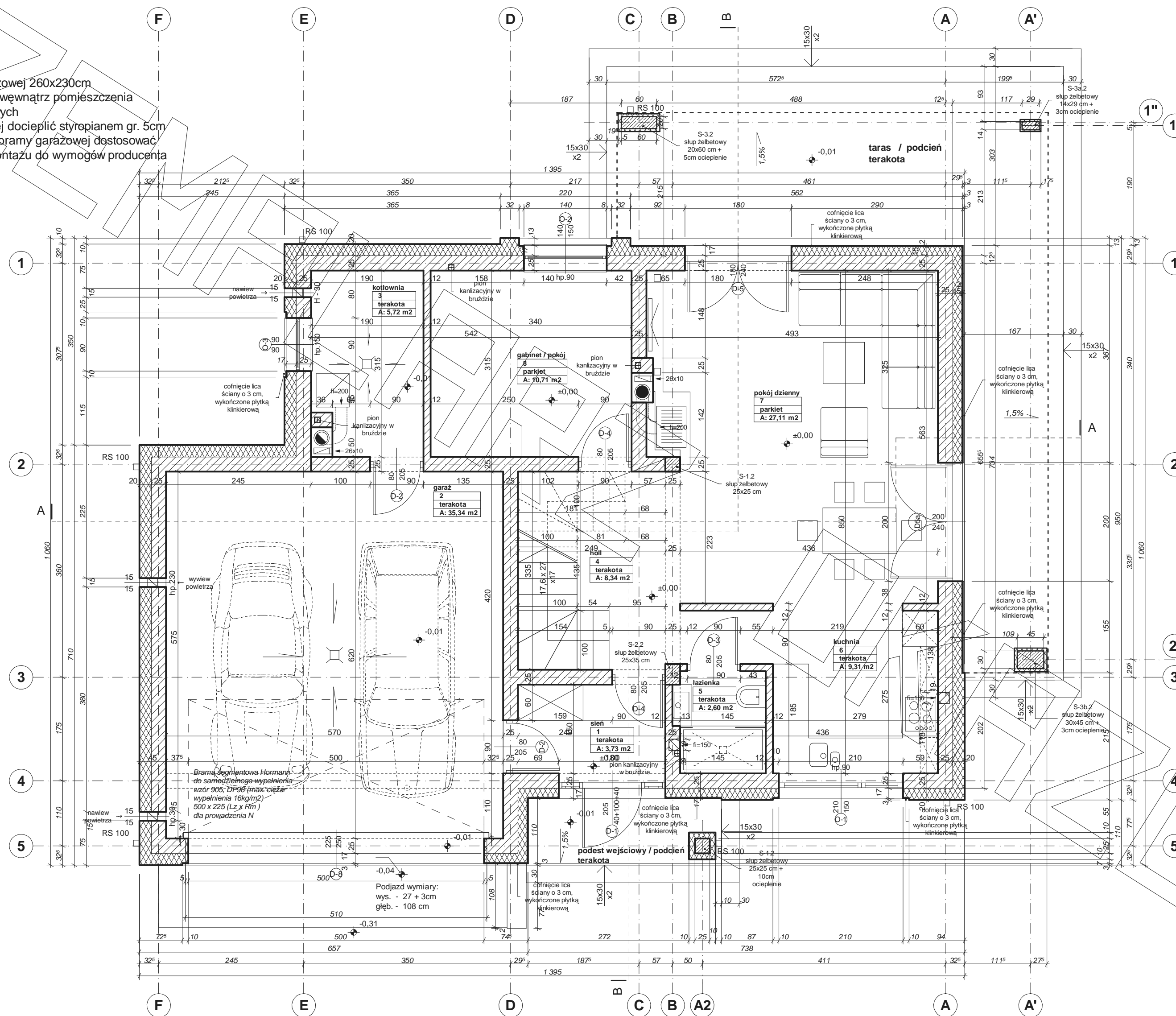


uwagi :

- wymiary otworu bramy garażowej 260x230cm
- bramę garażową montować wewnątrz pomieszczenia za pomocą kotwów dystansowych
- glify otworu bramy garażowej docięcić styropianem gr. 5cm
- w przypadku montażu innej bramy garażowej dostosować wielkość otworu i sposób montażu do wymogów producenta



# RZUT PODDASZA

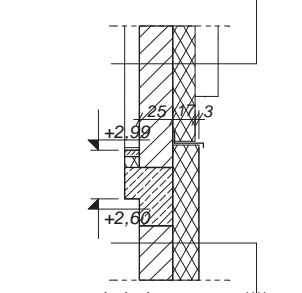
## UWAGA

WARIANTOWO ELEWACJE ZEWNĘTRZNE ŚCIAN PODDASZA ZAPROJEKTOWANO JAKO FASADY (nieetykietowane). W przypadku wykonania fasady poddasza jako nieetykietowanej zlicować ją ze ścianą garteru System wykonania:

Płyty fasadowe z włóknoocementu - fasada gładka - "Ceraboard" (Granpol - www.prodema.pl) Fasady włóknoocementowe wykonywać zgodnie z zaleceniami i technologią producenta. Przy wykonywaniu fasady w systemach równoważnych - dostosować konstrukcję

### WARIANT FASADY TRADYCYJNEJ

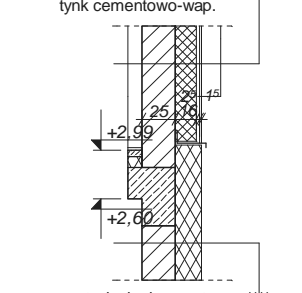
tylnik cienkowarstwowy\*\*\*  
17,0 styropian\*\*  
25,0 ściana z porothermu 25P+W na zapr. cementowo-wap.  
tylnik cementowo-wap.



V - V

### WARIANT FASADY NIETYKOWANEJ

1,5 płyty fasadowe z włóknoocementu klejone na konstrukcji stalowej  
2,5 szczelina wentylacyjna  
16,0 wełna\*\* + welon  
25,0 ściana z porothermu 25P+W na zapr. cementowo-wap.  
tylnik cementowo-wap.



V - V

\*\* proponowane rodzaje styropianu w zależności od miejsca zastosowania:

1. balkon/podłoga (w tym na gruncie) - "Termo Organika dach - podłoga"
2. dach / stropodach - "Termo Organika dach - podłoga"
3. ściany zewnętrzne - "Termo Organika fasada"
4. fundamenty - "Termo Organika fundament"

dla budynków o podwyższonej energooszczędności:

1. balkon/podłoga (w tym na gruncie) - "Termo Organika Termonium dach - podłoga"
2. ściany zewnętrzne - "Termo Organika Termonium Plus fasada"
3. fundamenty - "Termo Organika Termonium fundament"

\*\* proponowana wełna mineralna/szklana w zależności od miejsca zastosowania:

- "Wełna Knauf Insulation w Ecosse Technology"
1. dach skośny - Classic 032; Classic 039; Unifit 035; Unifit 039
  2. strop drewniany - Classic 039; Classic 044
  3. fasada wentylowana - TP 116; TP 435 B; TP 425 B; TPM 135

\*\*\* proponowane rodzaje pokrycia dachowego (w projekcie przyjęto obciążenie dachówką ceramiczną):

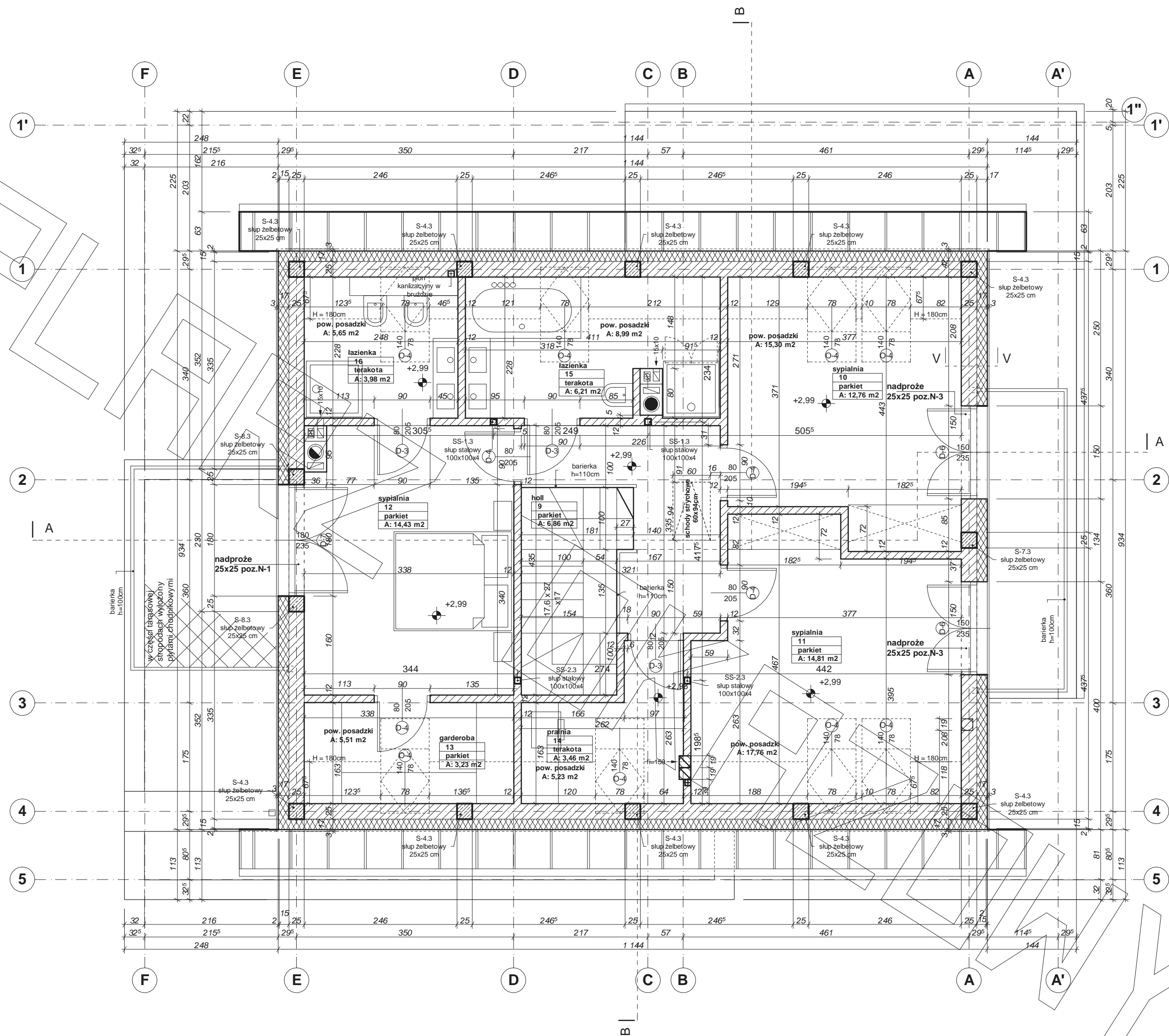
1. "Dachówka ceramiczna Creator"
2. "Dachówka cementowa Euronit"
3. Blacha-dachówka
4. Blacha płaska, łączona listwowo

\*\*\*\* kompletny system ociepleń Termo Organika

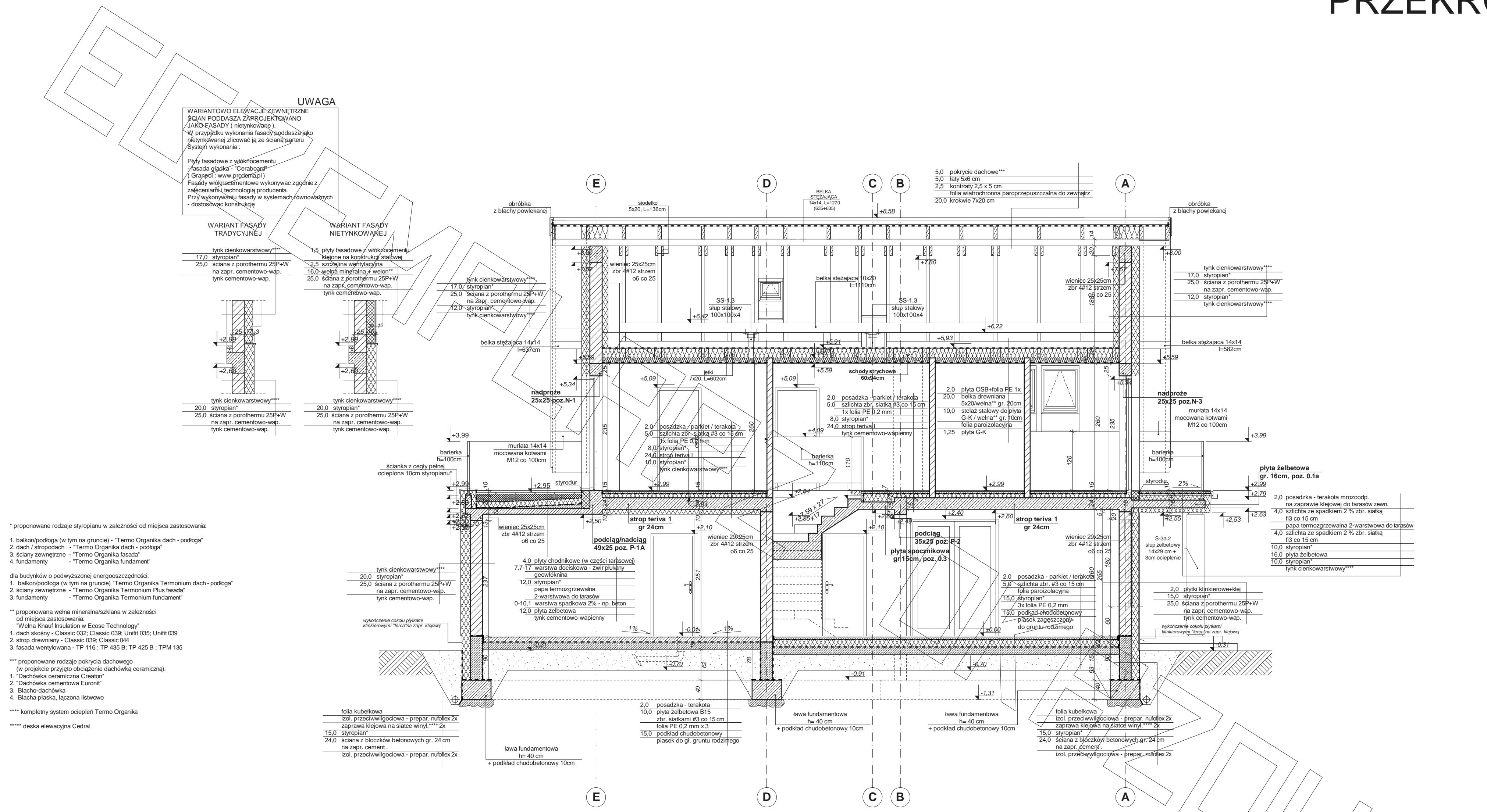
\*\*\*\*\* deska elewacyjna Cedral

uwagi :

- ściankę kolankową usztywnić trzonami żelbetowymi 25x25cm
- trzony żelbetowe zakotwić zbrojeniem w wieńcu stropu oraz wieńcu pod murlatą



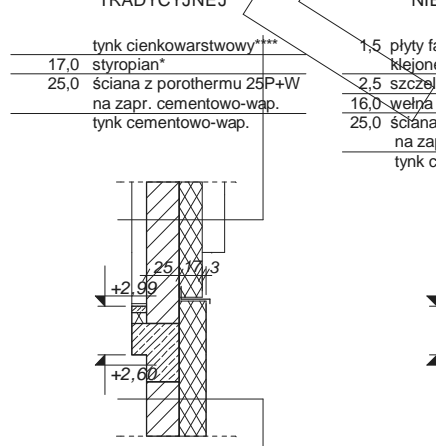




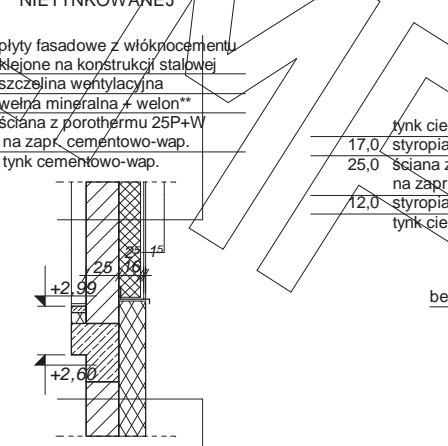
### UWAGA

WARIANTOWO ELEWACJE ZEWNĘTRZNE ŚCIAN PODDASZA ZAPROJEKTOWANO JAKO FASADY (nieytynkowane). W przypadku wykonania fasady poddasza jako nieytynkowanej zlicować ją ze ścianą parteru. System wykonania:  
 Płyty fasadowe z włókniocementu - fasada gładka - Cerabogal® (Grapepl: www.prodemp.pl)  
 Fasady włókniocementowe wykonywać zgodnie z zaleceniami i technologią producenta. Przy wykonywaniu fasady w systemach równoważnych - dostosować konstrukcję.

### WARIANT FASADY TRADYCYJNEJ



### WARIANT FASADY NIETYNKOWANEJ



\* proponowane rodzaje styropianu w zależności od miejsca zastosowania:

1. balkon/podłoga (w tym na gruncie) - Termo Organika dach - podłoga
2. dach / stropodach - Termo Organika dach - podłoga
3. ściany zewnętrzne - Termo Organika fasada
4. fundamenty - Termo Organika fundament

dla budynków o podwyższonej energooszczędności:

1. balkon/podłoga (w tym na gruncie) - Termo Organika Termonium dach - podłoga
2. ściany zewnętrzne - Termo Organika Termonium Plus fasada
3. fundamenty - Termo Organika Termonium fundament

\*\* proponowana wełna mineralna/szklana w zależności od miejsca zastosowania:  
 "Wełna Knauf Insulation w Ecosse Technology"

1. dach skośny - Classic 032; Classic 039; Unifit 035; Unifit 039
2. strop drewniany - Classic 039; Classic 044
3. fasada wentylowana - TP 116; TP 435 B; TP 425 B; TPM 135

\*\*\* proponowane rodzaje pokrycia dachowego (w projekcie przyjęto obciążenie dachówką ceramiczną):

1. "Dachówka ceramiczna Creaton"
2. "Dachówka cementowa Euronit"
3. Blacho-dachówka
4. Blacha płaska, łączona listwami

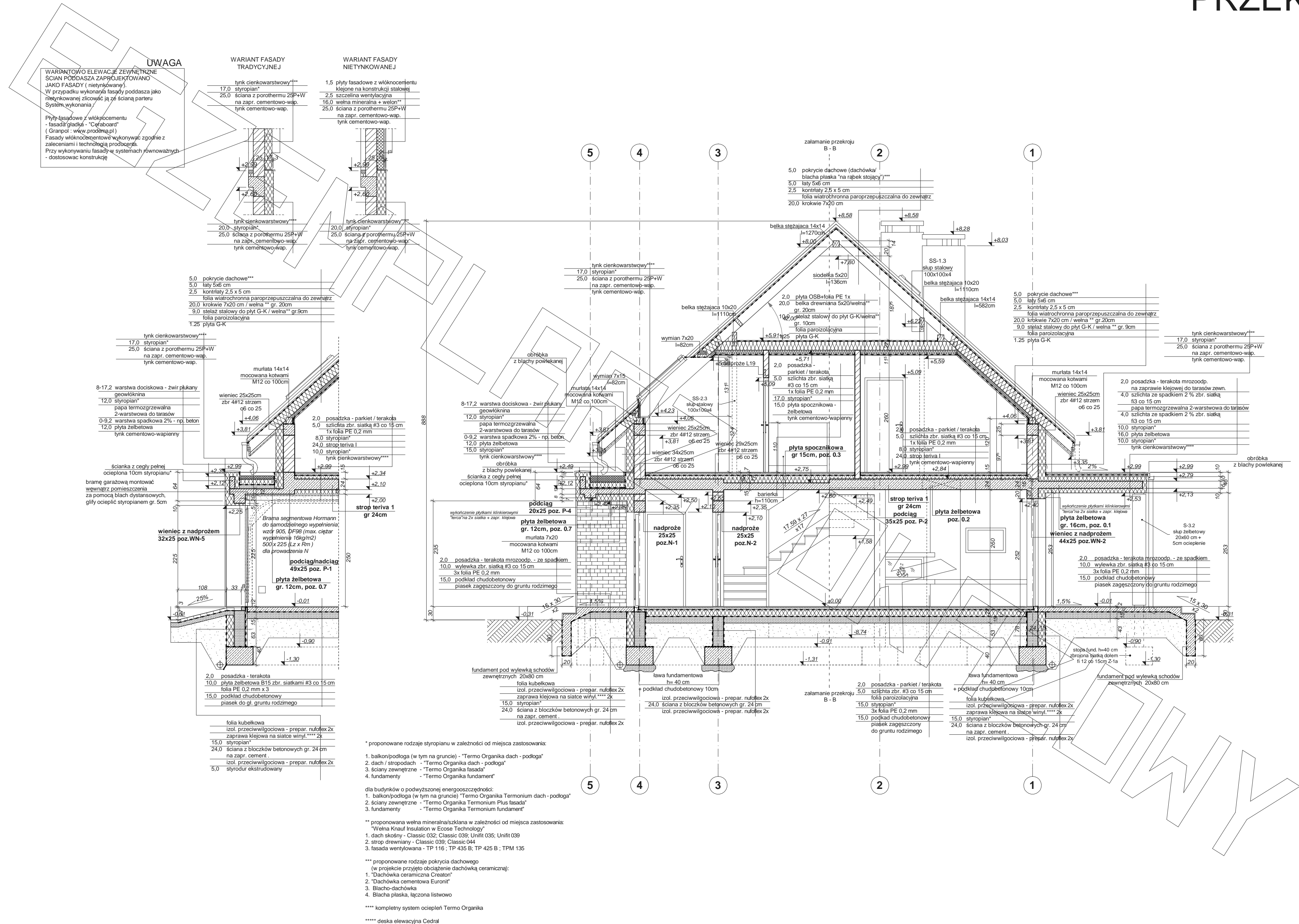
\*\*\*\* kompletny system ociepleń Termo Organika  
 \*\*\*\*\* deska elewacyjna Cedral

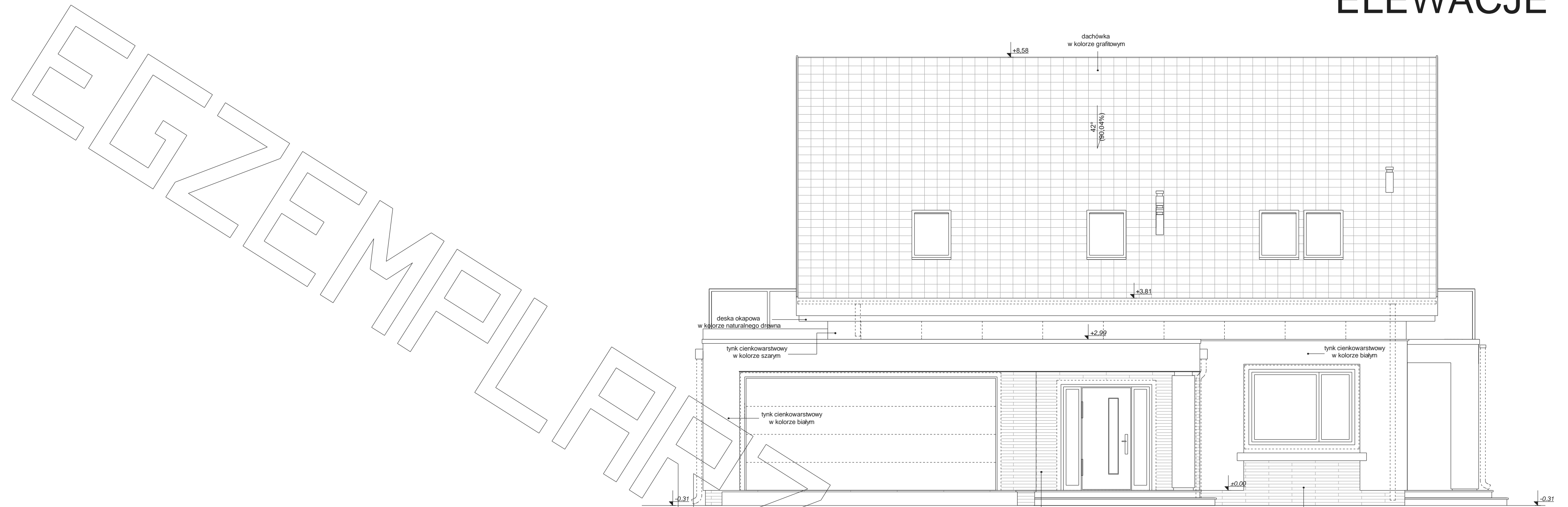
- plyta żelbetowa gr. 16cm, poz. 0.1a**
- 2.0 posadzka - terakota mrozoodp. na zaprawie klejowej do tarasów zewn.
  - 4.0 szlichta ze spadkiem 2% zbr. siatką fi3 co 15 cm
  - papa termozgrzewalna 2-warstwowa do tarasów
  - 4.0 szlichta ze spadkiem 2% zbr. siatką fi3 co 15 cm
  - 10.0 styropian\*
  - 16.0 płyta żelbetowa
  - 10.0 styropian\*
  - tylny cienkowarstwowy\*\*\*\*

- folia kubelkowa
- izol. przeciwwilgociowa - prepar. nufollex 2x
- zaprawa klejowa na siatkę winyl.\*\*\* 2x
- 15.0 styropian\*
- 24.0 ściana z bloczków betonowych gr. 24 cm na zapr. cement.
- izol. przeciwwilgociowa - prepar. nufollex 2x

- folia kubelkowa
- izol. przeciwwilgociowa - prepar. nufollex 2x
- zaprawa klejowa na siatkę winyl.\*\*\* 2x
- 15.0 styropian\*
- 24.0 ściana z bloczków betonowych gr. 24 cm na zapr. cement.
- izol. przeciwwilgociowa - prepar. nufollex 2x

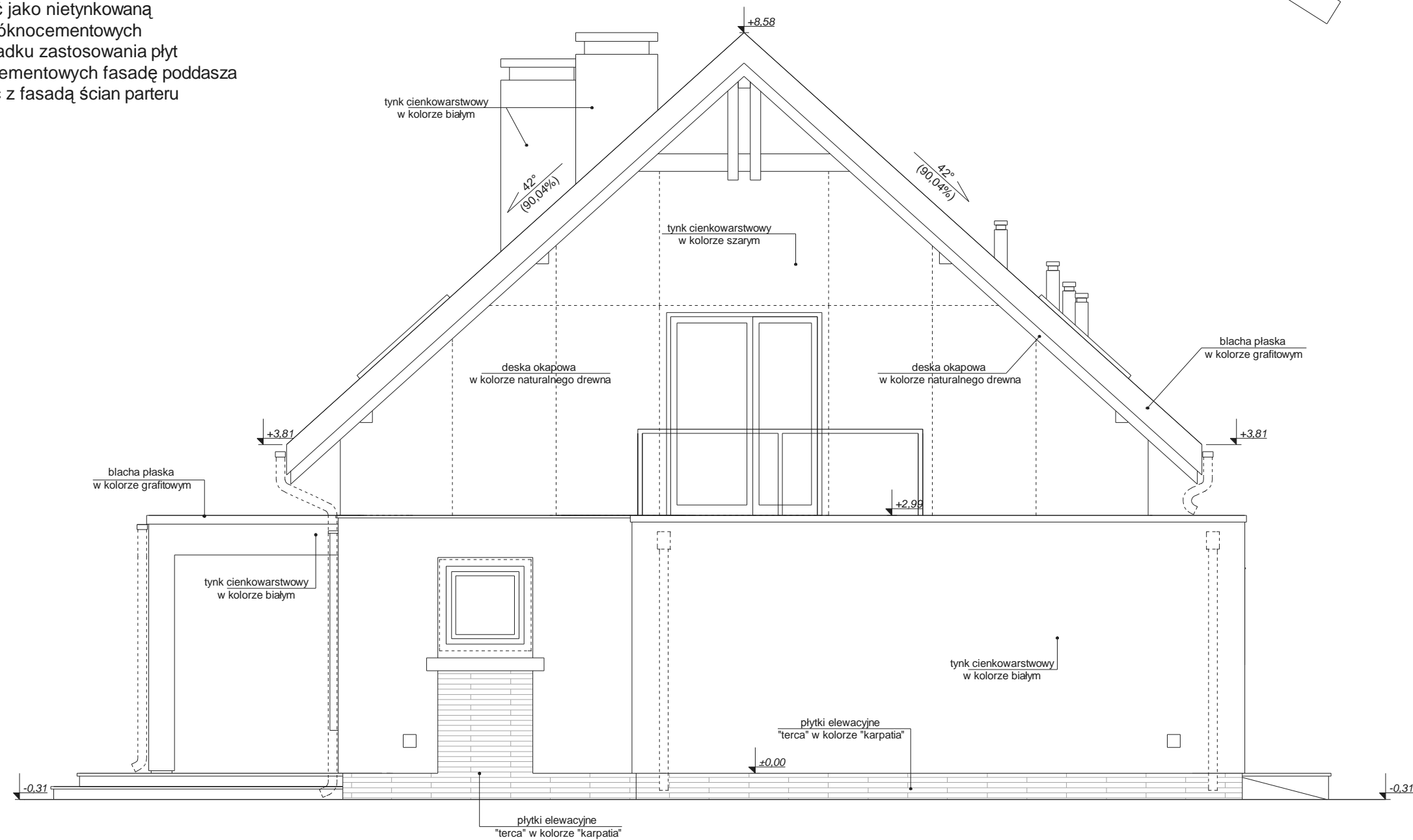






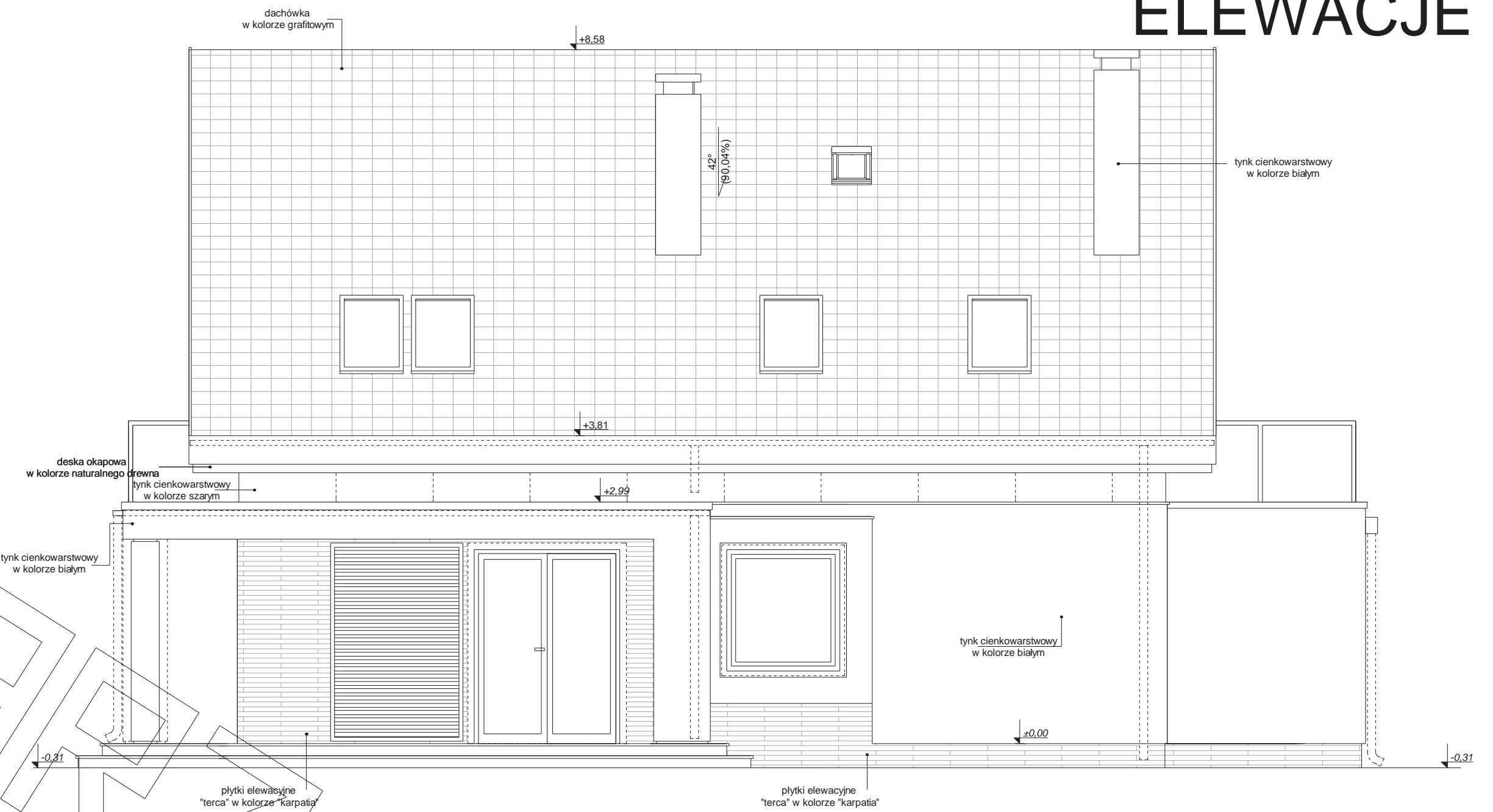
**UWAGA:**  
 - wariantowo elewację ścian poddasza wykonać jako nietynkowaną z płyt włóknocementowych  
 - w przypadku zastosowania płyt włóknocementowych fasadę poddasza zlicować z fasadą ścian parteru

**UWAGA:**  
 - wariantowo elewację ścian poddasza wykonać jako nietynkowaną z płyt włóknocementowych  
 - w przypadku zastosowania płyt włóknocementowych fasadę poddasza zlicować z fasadą ścian parteru



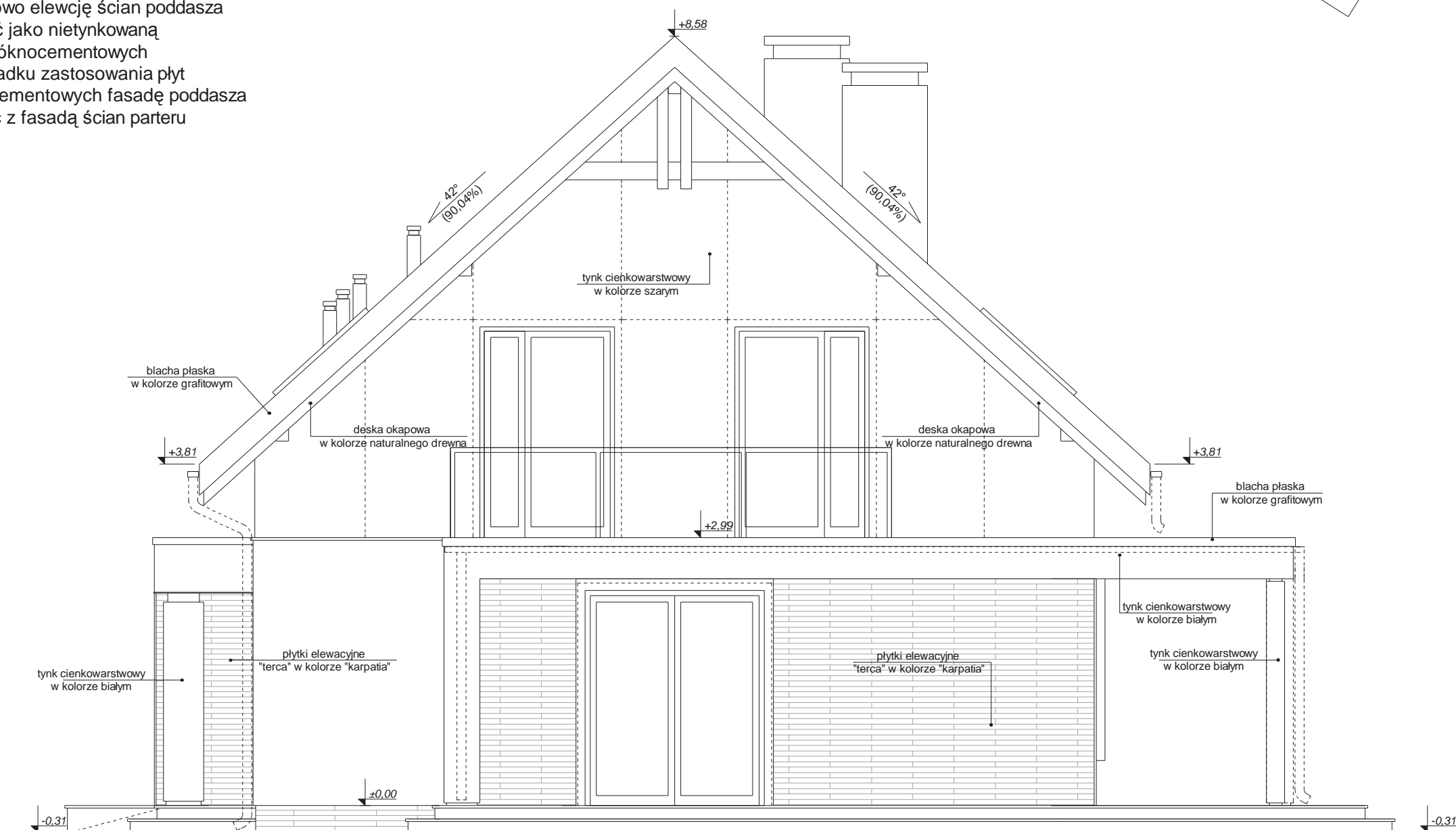


# ELEWACJE



**UWAGA:**

- wariantowo elewację ścian poddasza wykonać jako nietynkowaną z płyt włóknocementowych
- w przypadku zastosowania płyt włóknocementowych fasadę poddasza zlicować z fasadą ścian parteru



**UWAGA:**

- wariantowo elewację ścian poddasza wykonać jako nietynkowaną z płyt włóknocementowych
- w przypadku zastosowania płyt włóknocementowych fasadę poddasza zlicować z fasadą ścian parteru