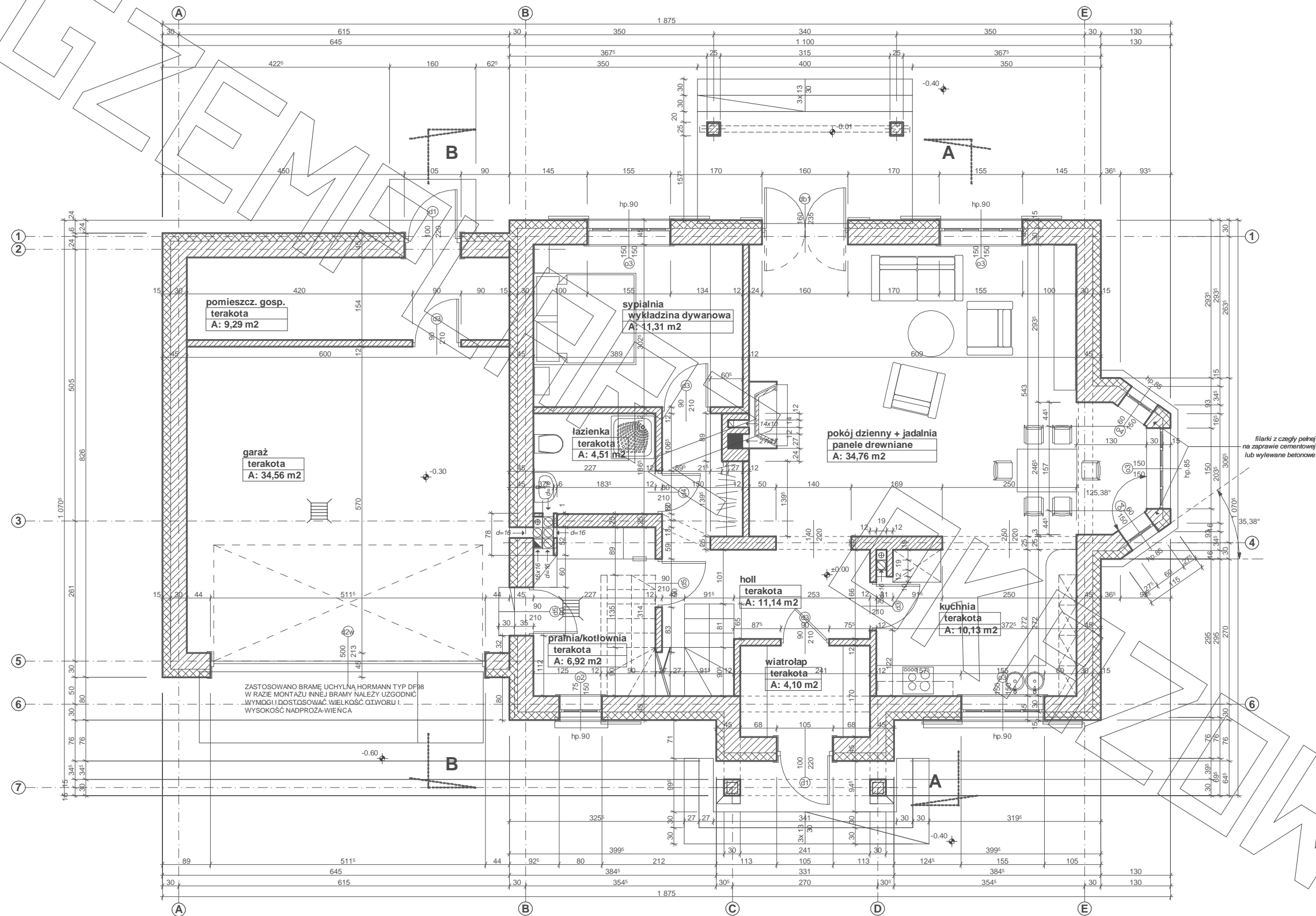
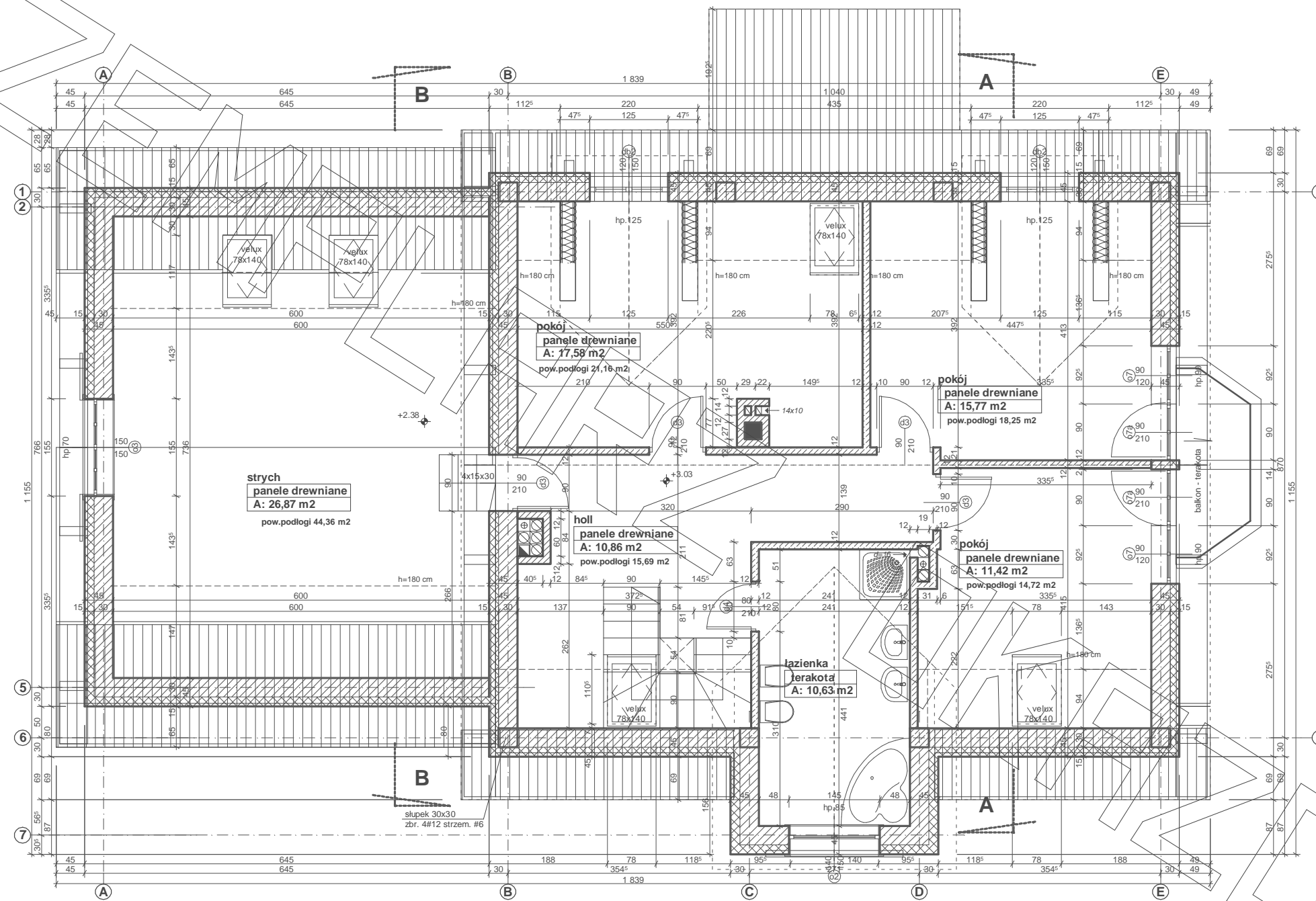
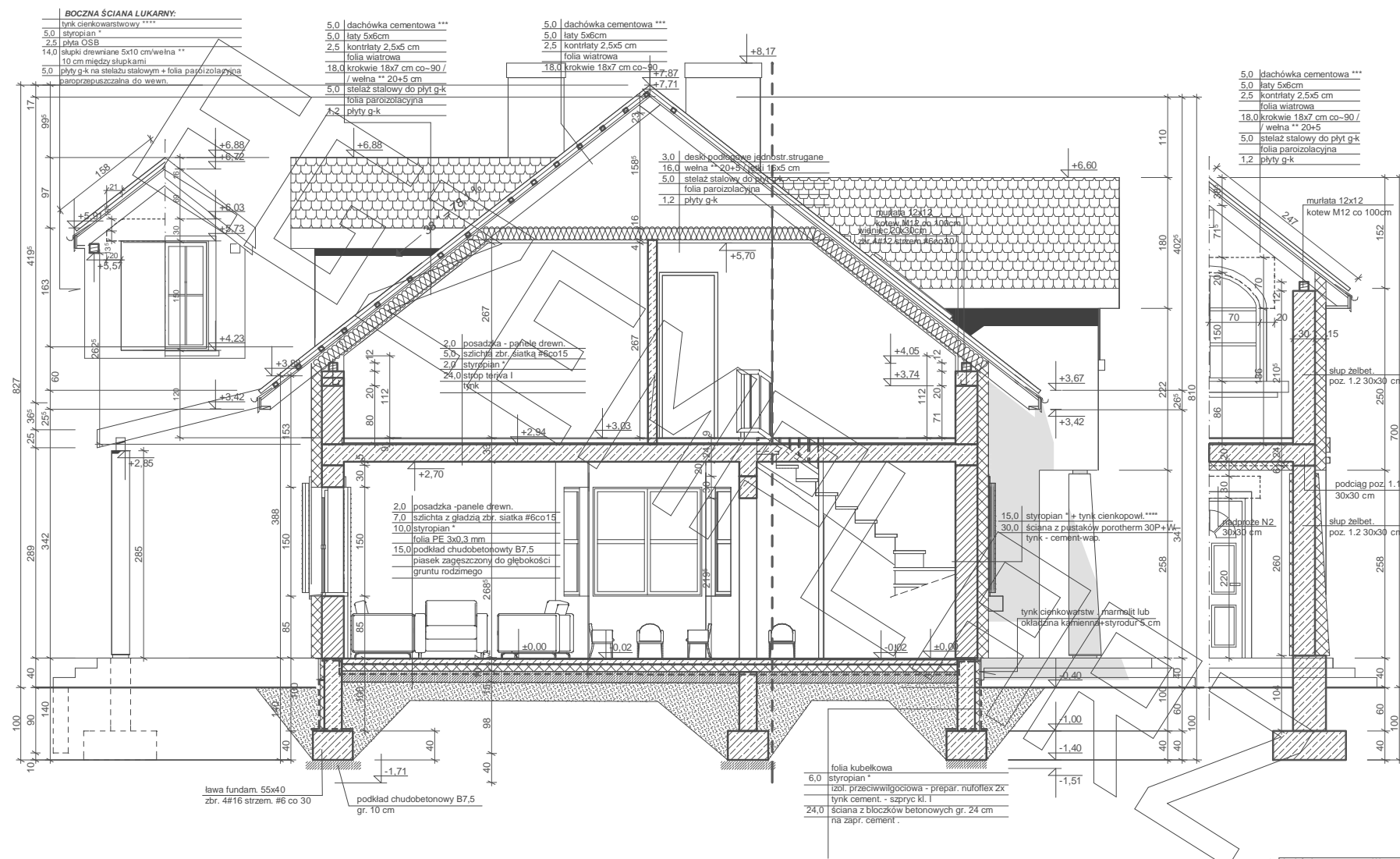


# RZUT PARTERU





# PRZEKRÓJ



- 5,0 dachówka cementowa \*\*\*
- 5,0łaty 5x6cm
- 2,5 kontrłaty 2,5x5 cm
- folia wiatrowa
- 18,0 krokwie 18x7 cm co-90 / wełna \*\* 20+5
- 5,0 stelaż stalowy do płyt g-k
- folia parozolacyjna
- 1,2 płyty g-k

- 5,0 dachówka cementowa \*\*\*
- 5,0łaty 5x6cm
- 2,5 kontrłaty 2,5x5 cm
- folia wiatrowa
- 18,0 krokwie 18x7 cm co-90 / wełna \*\* 20+5
- 5,0 stelaż stalowy do płyt g-k
- folia parozolacyjna
- 1,2 płyty g-k

- 3,0 deski podłogowe jednostr. strugane
- 16,0 wełna \*\* 20+5, wełna 16x5 cm
- 5,0 stelaż stalowy do płyt g-k
- folia parozolacyjna
- 1,2 płyty g-k

- 2,0 posadzka - panele drewn.
- 5,0 szlichta zbr. siatka #6co15
- 2,0 stropian
- 24,0 strop teriva I
- tylnk

- 2,0 posadzka - panele drewn.
- 7,0 szlichta zbr. siatka #6co15
- 10,0 styropian
- folia PE 3x0,3 mm
- 15,0 podkład chudobetonowy B7,5
- piasek zagęszczony do głębokości gruntu rodzimego

- 15,0 styropian + tynk cienkow.\*\*\*
- 30,0 ściana z pustaków porotherm 30P+W
- tylnk - cement-wap.

- 6,0 styropian
- izol. przeciwwilgociowa - prepar. nufoliflex z tynk cement. - szpryc kl. I
- 24,0 ściana z bloczków betonowych gr. 24 cm na zapr. cement.

- 6,0 styropian
- izol. przeciwwilgociowa - prepar. nufoliflex z tynk cement. - szpryc kl. I
- 24,0 ściana z bloczków betonowych gr. 24 cm na zapr. cement.

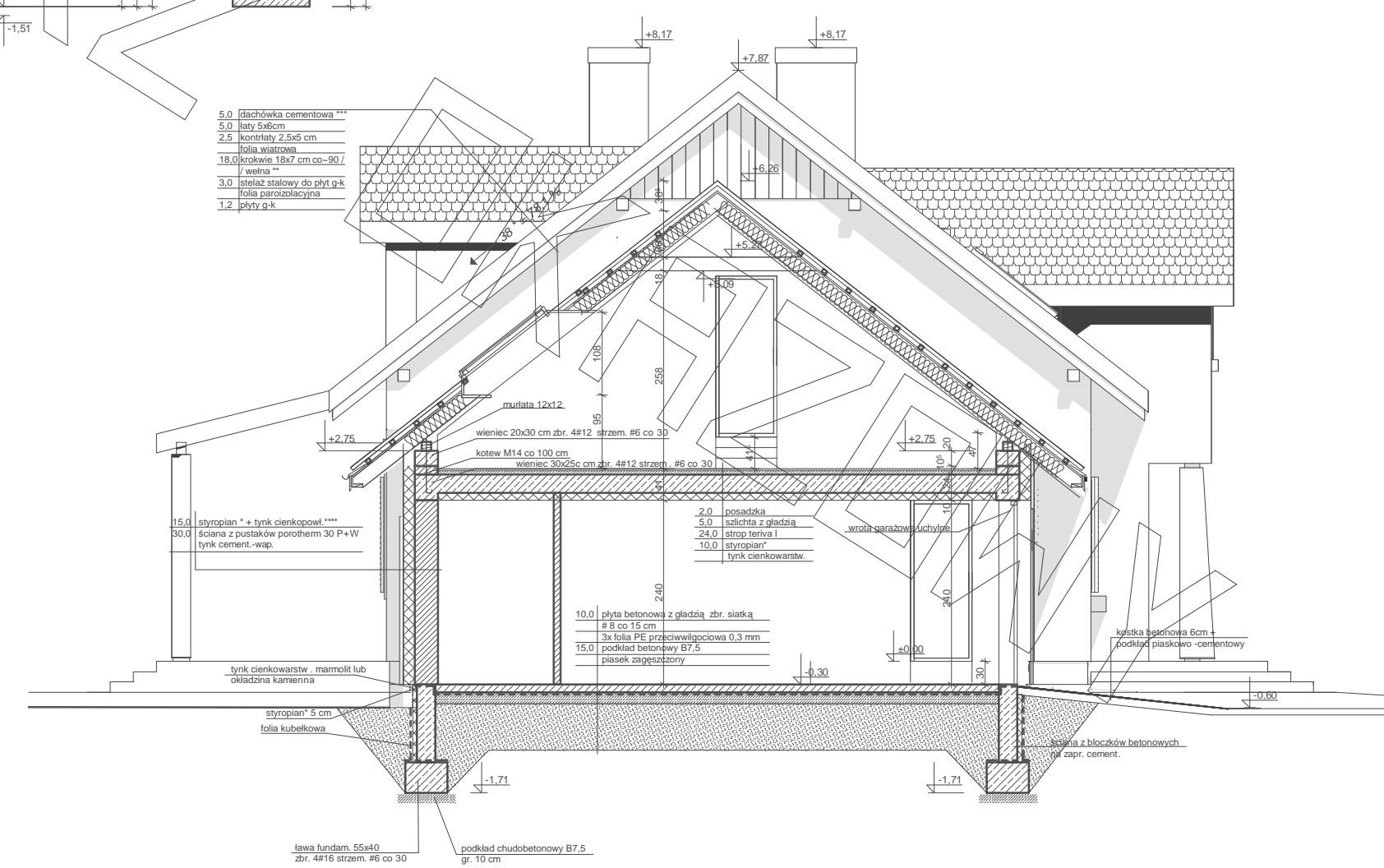
- 6,0 styropian
- izol. przeciwwilgociowa - prepar. nufoliflex z tynk cement. - szpryc kl. I
- 24,0 ściana z bloczków betonowych gr. 24 cm na zapr. cement.

- \* proponowane rodzaje styropianu w zależności od miejsca zastosowania:
1. balkon/podłoga (w tym na gruncie) - "Termo Organika dach - podłoga"
  2. dach / stropodach - "Termo Organika dach - podłoga"
  3. ściany zewnętrzne - "Termo Organika fasada"
  4. fundamenty - "Termo Organika fundament"
- dla budynków o podwyższonej energooszczędności:
1. balkon/podłoga (w tym na gruncie) "Termo Organika Termonium dach - podłoga"
  2. ściany zewnętrzne - "Termo Organika Termonium Plus fasada"
  3. fundamenty - "Termo Organika Termonium fundament"
- \*\* proponowana wełna mineralna/szkłana w zależności od miejsca zastosowania:
- "Wełna Knauf Insulation w Ecosse Technology"
1. dach skośny - Classic 032; Classic 039; Unifit 035; Unifit 039
  2. strop drewniany - Classic 039; Classic 044
  3. fasada wentylowana - TP 116; TP 435 B; TP 425 B; TPM 135

- \*\*\* proponowane rodzaje pokrycia dachowego (w projekcie przyjęto obciążenie dachówką ceramiczną):
1. "Dachówka ceramiczna Creaton"
  2. "Dachówka cementowa Euronit"
  3. Blacha-dachówka
  4. Blacha płaska, łączona listwowo
- \*\*\*\* kompletny system ociepleń Termo Organika
- \*\*\*\*\* deska elewacyjna Cedral
- \*\*\*\*\* w razie zmiany materiału np. na styropian lub wełnę mineralną grubość ocieplenia dostosować do obowiązujących przepisów

- \* proponowane rodzaje styropianu w zależności od miejsca zastosowania:
1. balkon/podłoga (w tym na gruncie) - "Termo Organika dach - podłoga"
  2. dach / stropodach - "Termo Organika dach - podłoga"
  3. ściany zewnętrzne - "Termo Organika fasada"
  4. fundamenty - "Termo Organika fundament"
- dla budynków o podwyższonej energooszczędności:
1. balkon/podłoga (w tym na gruncie) "Termo Organika Termonium dach - podłoga"
  2. ściany zewnętrzne - "Termo Organika Termonium Plus fasada"
  3. fundamenty - "Termo Organika Termonium fundament"
- \*\* proponowana wełna mineralna/szkłana w zależności od miejsca zastosowania:
- "Wełna Knauf Insulation w Ecosse Technology"
1. dach skośny - Classic 032; Classic 039; Unifit 035; Unifit 039
  2. strop drewniany - Classic 039; Classic 044
  3. fasada wentylowana - TP 116; TP 435 B; TP 425 B; TPM 135

- \*\*\* proponowane rodzaje pokrycia dachowego (w projekcie przyjęto obciążenie dachówką ceramiczną):
1. "Dachówka ceramiczna Creaton"
  2. "Dachówka cementowa Euronit"
  3. Blacha-dachówka
  4. Blacha płaska, łączona listwowo
- \*\*\*\* kompletny system ociepleń Termo Organika
- \*\*\*\*\* deska elewacyjna Cedral
- \*\*\*\*\* w razie zmiany materiału np. na styropian lub wełnę mineralną grubość ocieplenia dostosować do obowiązujących przepisów



- 5,0 dachówka cementowa \*\*\*
- 5,0łaty 5x6cm
- 2,5 kontrłaty 2,5x5 cm
- folia wiatrowa
- 18,0 krokwie 18x7 cm co-90 / wełna \*\*
- 3,0 stelaż stalowy do płyt g-k
- folia parozolacyjna
- 1,2 płyty g-k

- 2,0 posadzka
- 5,0 szlichta zbr. siatka
- 24,0 strop teriva I
- 10,0 styropian
- tylnk cienkowarstw.

- 15,0 styropian + tynk cienkow.\*\*\*
- 30,0 ściana z pustaków porotherm 30 P+W
- tylnk cement-wap.

- 6,0 styropian
- izol. przeciwwilgociowa - prepar. nufoliflex z tynk cement. - szpryc kl. I
- 24,0 ściana z bloczków betonowych gr. 24 cm na zapr. cement.

- 6,0 styropian
- izol. przeciwwilgociowa - prepar. nufoliflex z tynk cement. - szpryc kl. I
- 24,0 ściana z bloczków betonowych gr. 24 cm na zapr. cement.

- 6,0 styropian
- izol. przeciwwilgociowa - prepar. nufoliflex z tynk cement. - szpryc kl. I
- 24,0 ściana z bloczków betonowych gr. 24 cm na zapr. cement.

- 6,0 styropian
- izol. przeciwwilgociowa - prepar. nufoliflex z tynk cement. - szpryc kl. I
- 24,0 ściana z bloczków betonowych gr. 24 cm na zapr. cement.

