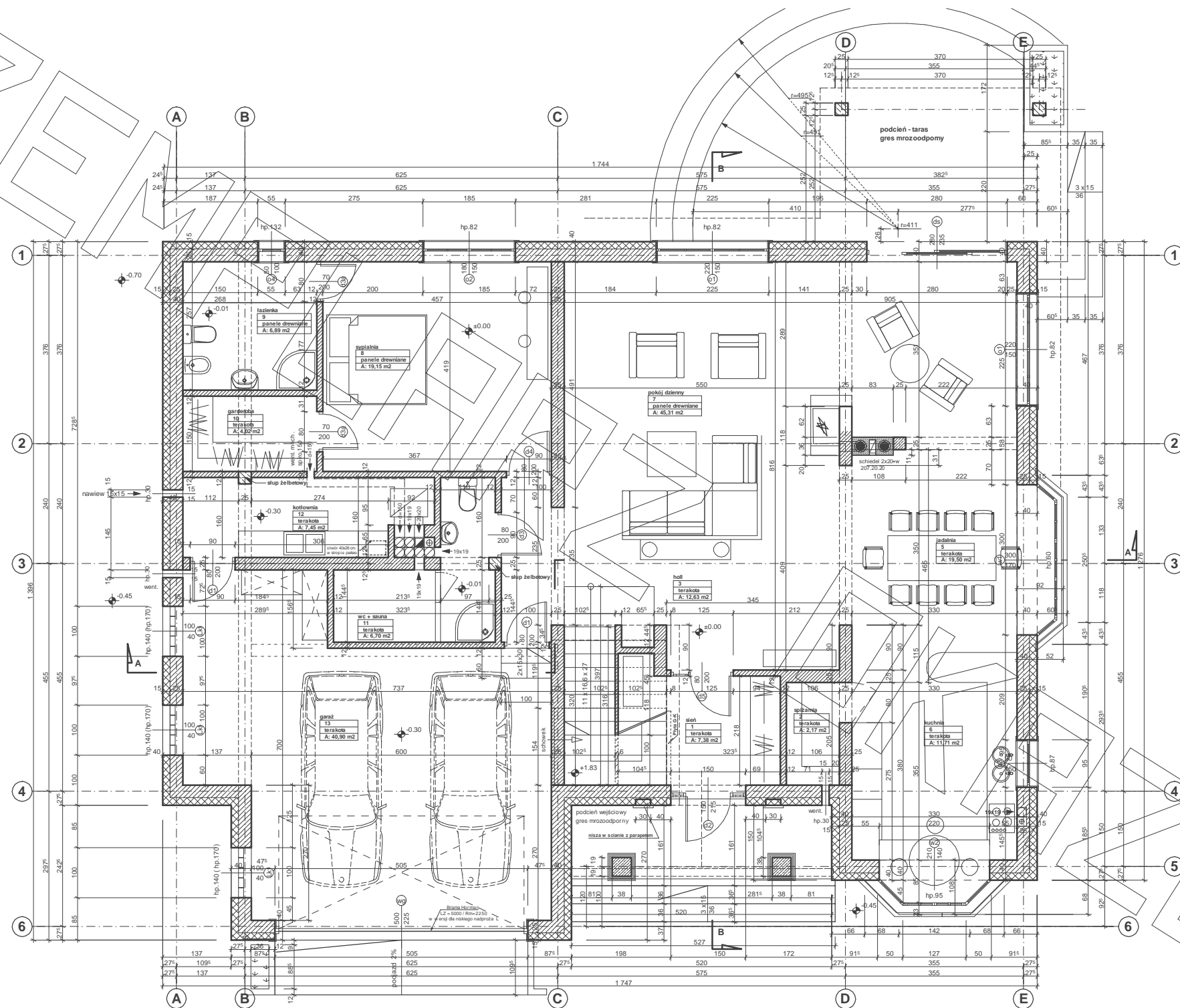
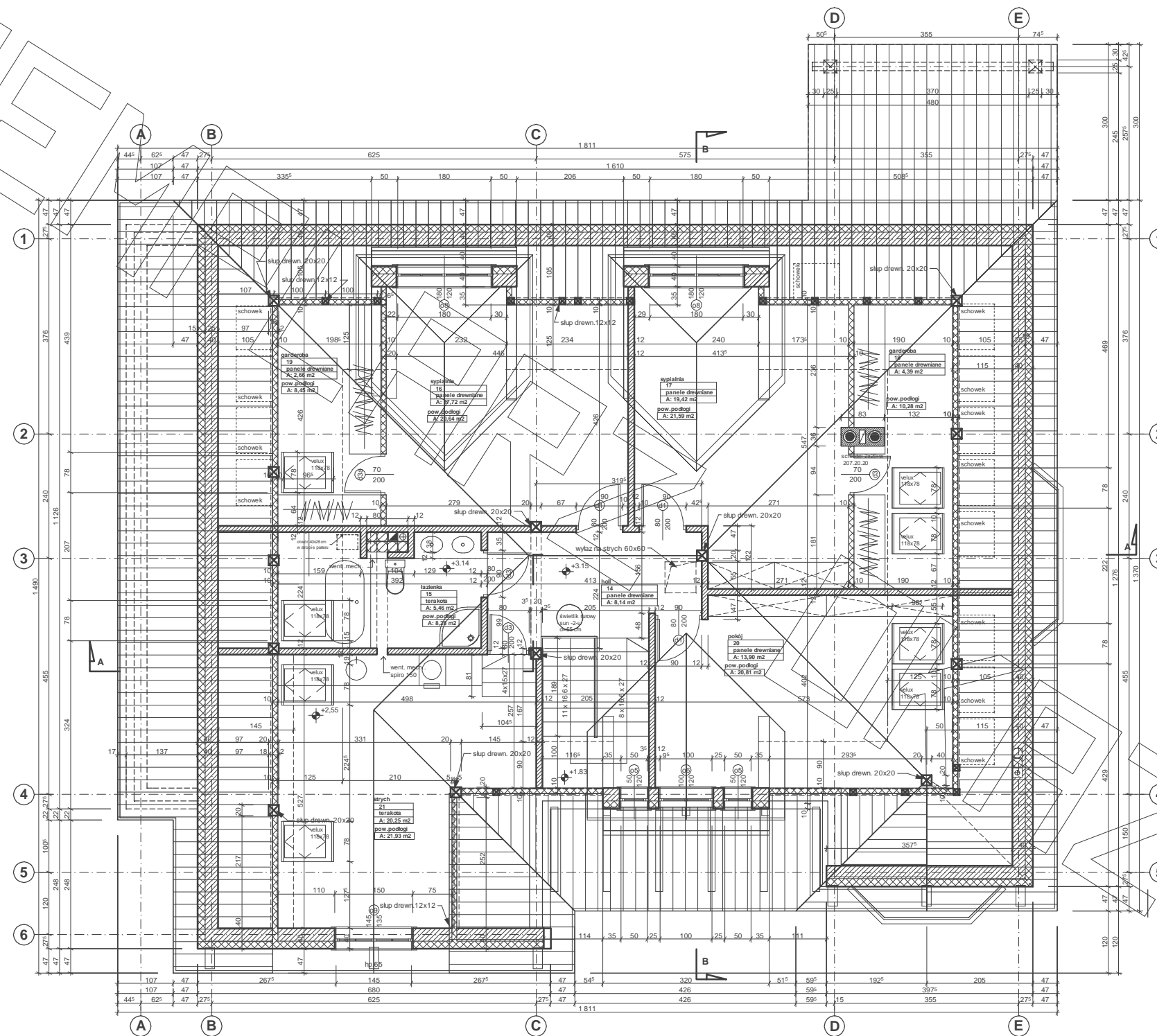
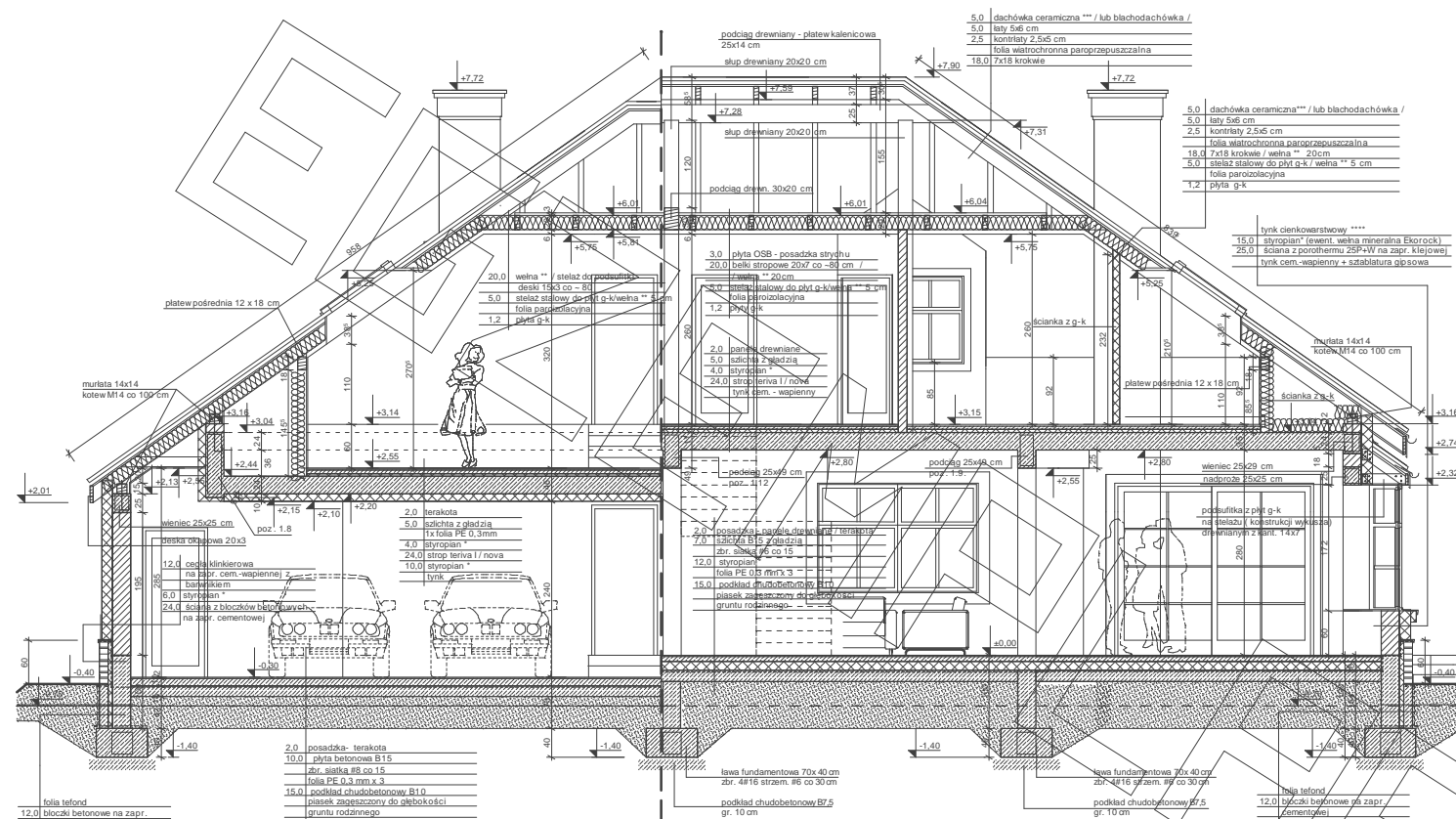


RZUT PARTERU

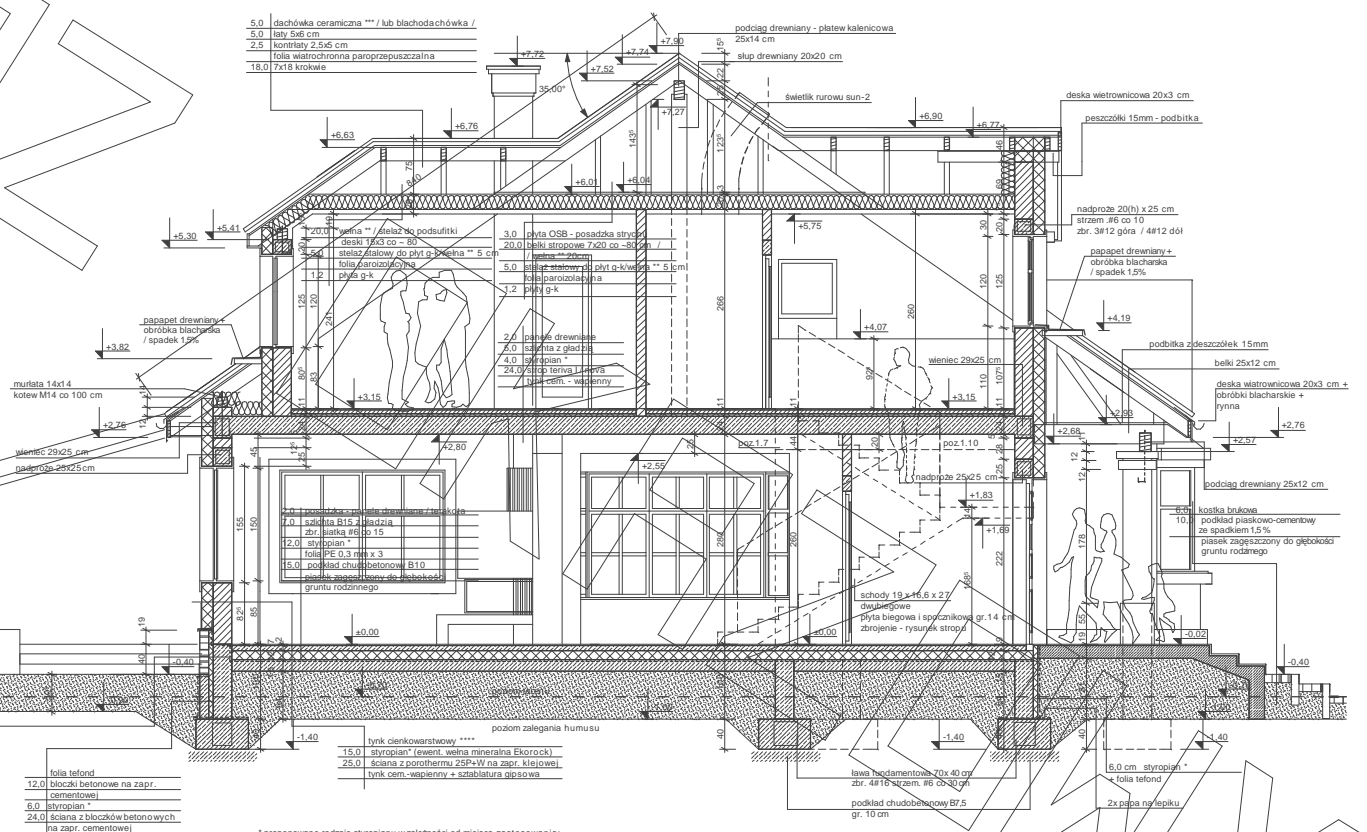




PRZEKRÓJ



- 2.0 posadzka - terakota
 - 10.0 płyta betonowa B15
 - zbr. siatka #8 co 15
 - 15.0 podkład chude betonowy B10
 - pos. zapasowy do głębokości gruntu rodzinnego
- proponowane rodzaje styropianu w zależności od miejsca zastosowania:
1. balkon/podłoga (w tym na gruncie) - "Termo Organika dach - podłoga"
 2. dach / stropodach - "Termo Organika dach - podłoga"
 3. ściany zewnętrzne - "Termo Organika fasada"
 4. fundamenty - "Termo Organika Termonium fundament"
- dla budynków o podwyższonej energooszczędności:
1. balkon/podłoga (w tym na gruncie) "Termo Organika Termonium dach - podłoga"
 2. ściany zewnętrzne - "Termo Organika Termonium Plus fasada"
 3. fundamenty - "Termo Organika Termonium fundament"
- proponowana wełna mineralna/ślusiana w zależności od miejsca zastosowania:
- "Wełna Knauf Insulation w Ecose Technology"
1. dach ścielony - Classic 032, Classic 039, UniFit 035, UniFit 039
 2. strop drewniany - Classic 039, Classic 044
 3. fasada wentylowana - TP 116; TP 435 B, TP 425 B; TPM 135
- proponowane rodzaje pokrycia dachowego (w projekcie przyjęto obciążenie dachówką ceramiczną):
1. "Dachówka ceramiczna Creaton"
 2. "Dachówka cementowa Euronit"
 3. Blachodachówka
 4. Blacha płaska, łączona listwowo
- kompletny system ociepleń Termo Organika
- deska elewacyjna Cedral
- w razie zmiany materiału np. na styropian lub wełnę mineralną głębokość ocieplenia dostosować do obowiązujących przepisów



- 12.0 cegła klinkierowa
 - baranikami
 - 6.0 styropian
 - 24.0 ściana z bloczków betonowych
 - na zapr. cementowej
- proponowane rodzaje styropianu w zależności od miejsca zastosowania:
1. balkon/podłoga (w tym na gruncie) - "Termo Organika dach - podłoga"
 2. dach / stropodach - "Termo Organika dach - podłoga"
 3. ściany zewnętrzne - "Termo Organika fasada"
 4. fundamenty - "Termo Organika Termonium fundament"
- dla budynków o podwyższonej energooszczędności:
1. balkon/podłoga (w tym na gruncie) "Termo Organika Termonium dach - podłoga"
 2. ściany zewnętrzne - "Termo Organika Termonium Plus fasada"
 3. fundamenty - "Termo Organika Termonium fundament"
- proponowana wełna mineralna/ślusiana w zależności od miejsca zastosowania:
- "Wełna Knauf Insulation w Ecose Technology"
1. dach ścielony - Classic 032, Classic 039, UniFit 035, UniFit 039
 2. strop drewniany - Classic 039, Classic 044
 3. fasada wentylowana - TP 116; TP 435 B, TP 425 B; TPM 135
- proponowane rodzaje pokrycia dachowego (w projekcie przyjęto obciążenie dachówką ceramiczną):
1. "Dachówka ceramiczna Creaton"
 2. "Dachówka cementowa Euronit"
 3. Blachodachówka
 4. Blacha płaska, łączona listwowo
- kompletny system ociepleń Termo Organika
- deska elewacyjna Cedral
- w razie zmiany materiału np. na styropian lub wełnę mineralną głębokość ocieplenia dostosować do obowiązujących przepisów



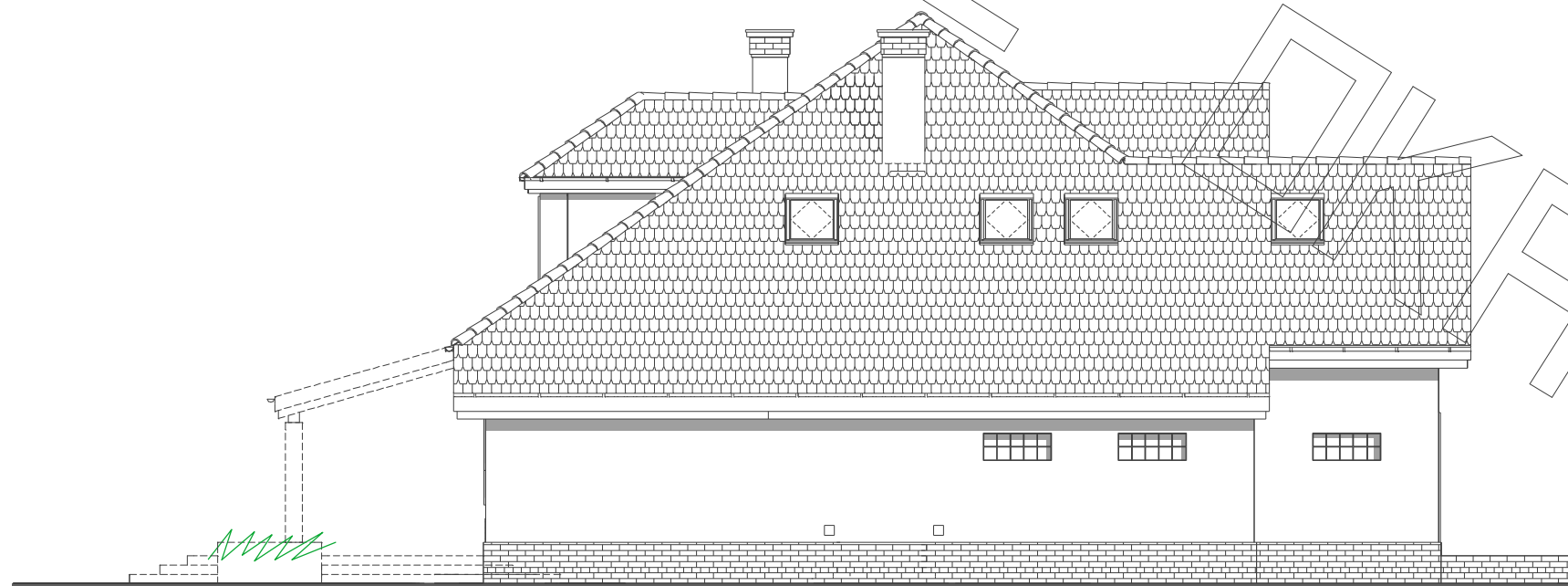
elewacja frontowa



elewacja boczna



elewacja tylna



elewacja boczna