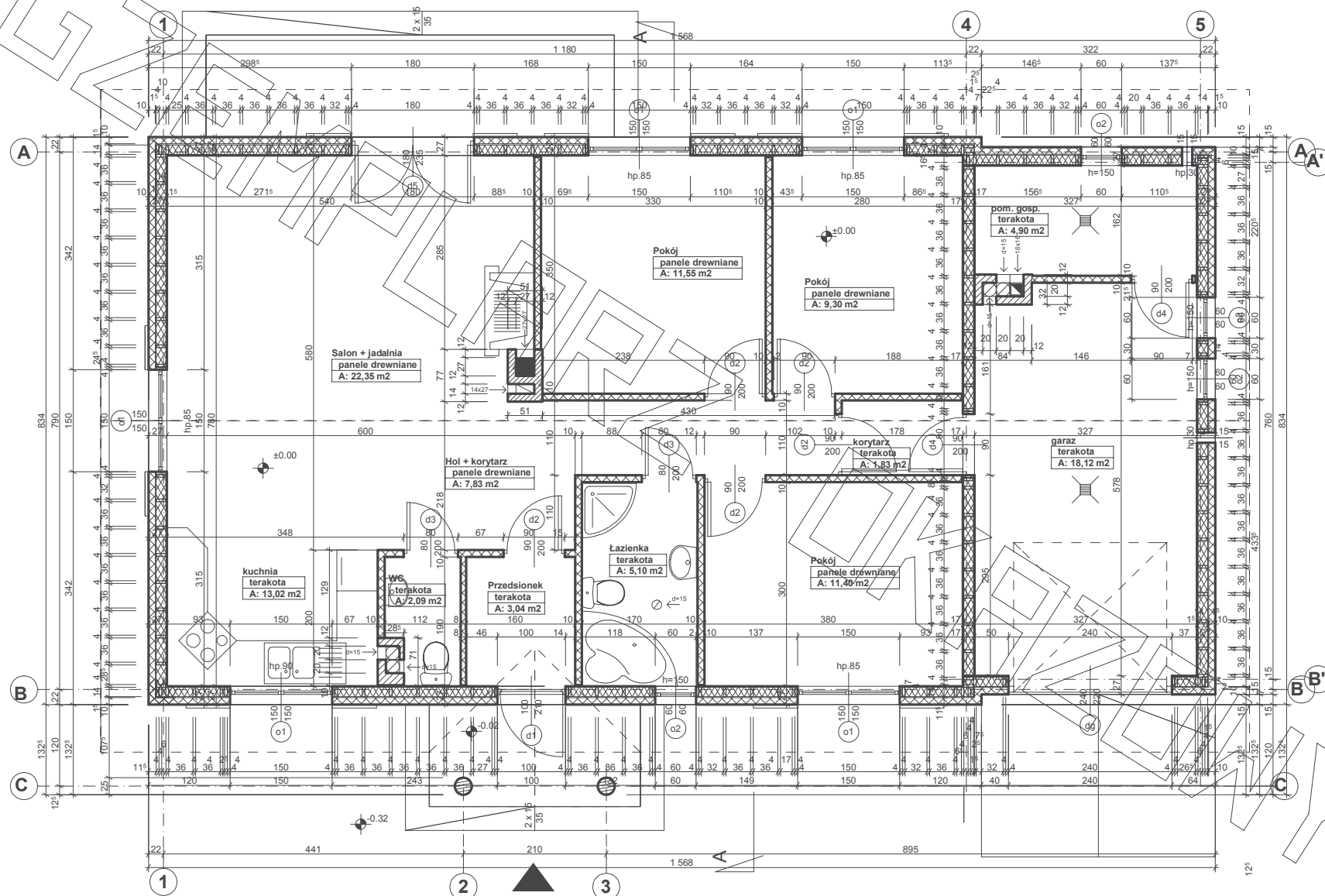
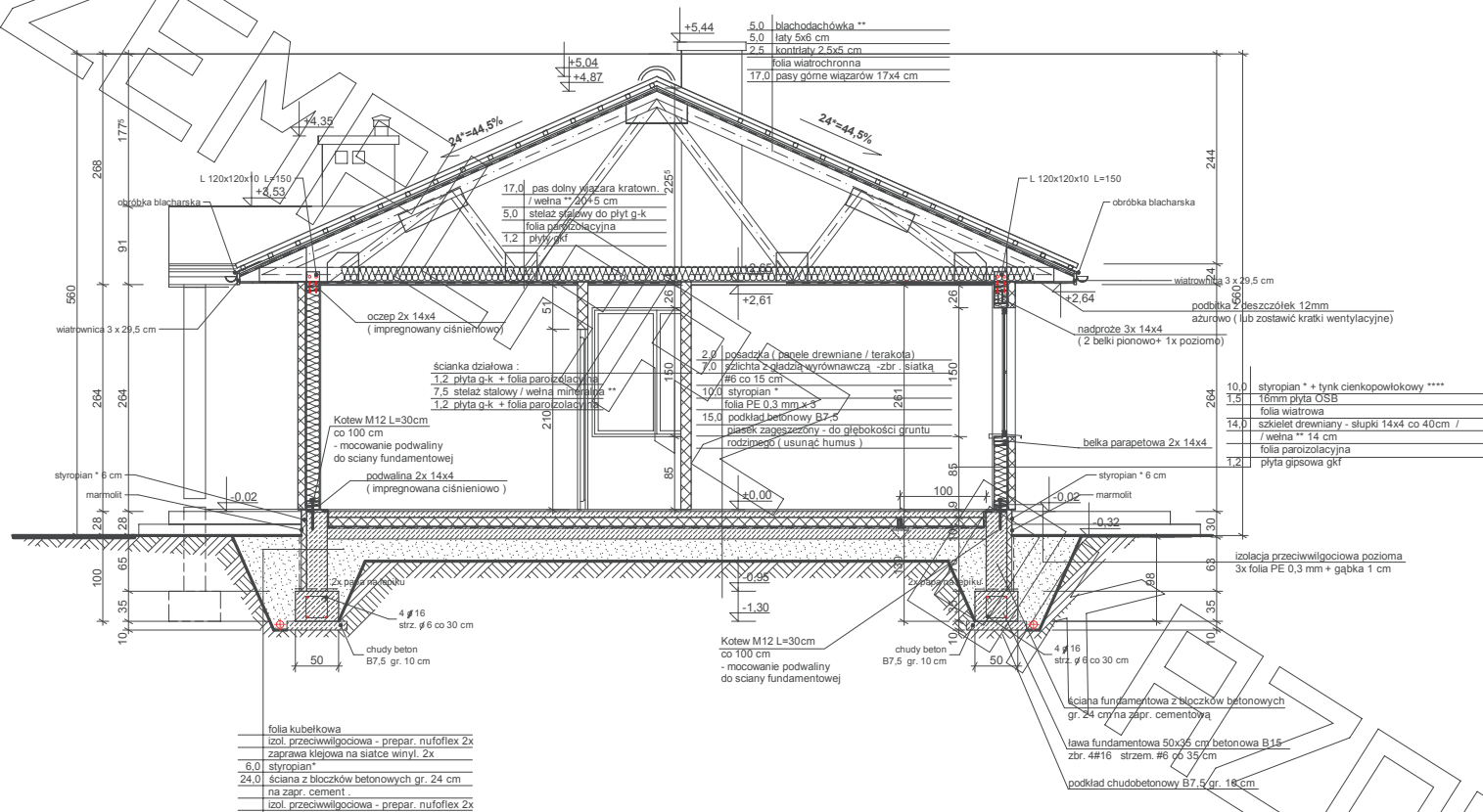


RZUT PARTERU





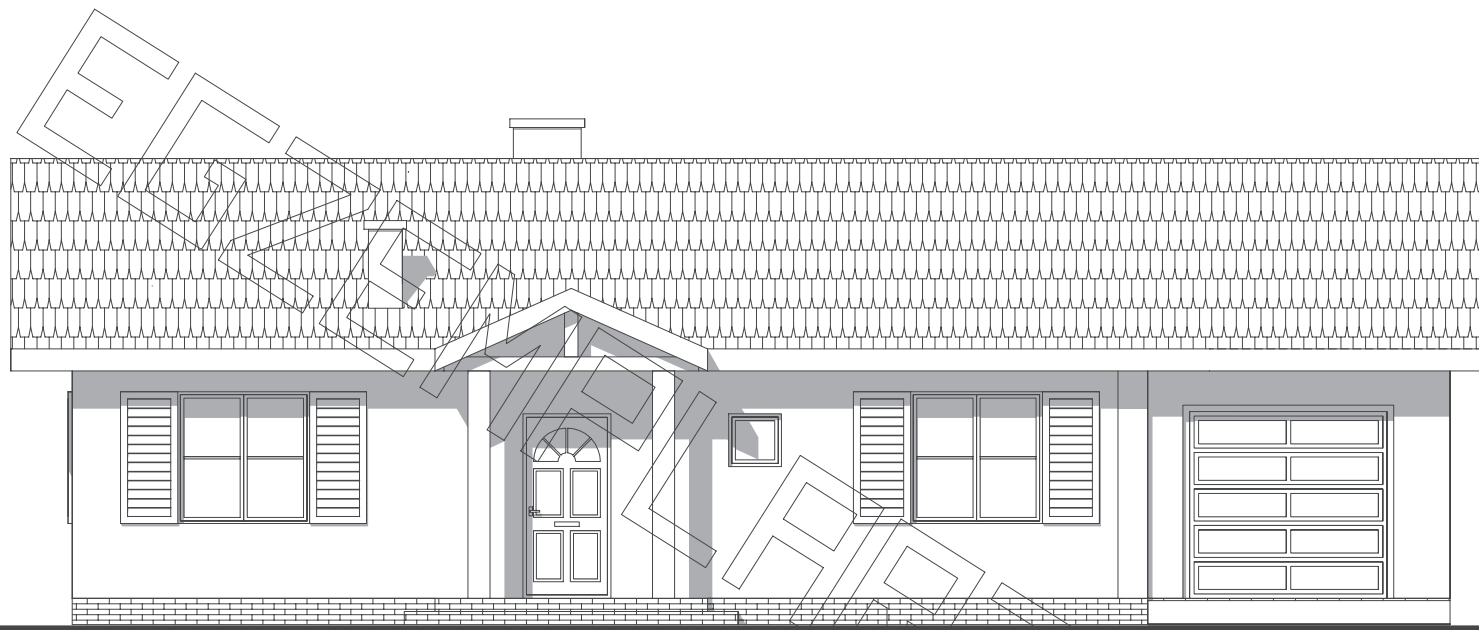
folia kubelkowa
izol. przeciwwilgociowa - prepar. nufeflex 2x
zaprawa klejowa na siatce winyl. 2x
6,0 styroplan*
24,0 ściana z bloczków betonowych gr. 24 cm
na zapr. cement.
izol. przeciwwilgociowa - prepar. nufeflex 2x

- * proponowane rodzaje styroplanu w zależności od miejsca zastosowania:
1. balkon/podłoga (w tym na gruncie) - "Termo Organika dach - podłoga"
 2. dach / stropodach - "Termo Organika dach - podłoga"
 3. ściany zewnętrzne - "Termo Organika fasada"
 4. fundamenty - "Termo Organika fundament"

- dla budynków o podwyższonej energooszczędności:
1. balkon/podłoga (w tym na gruncie) "Termo Organika Termonium dach - podłoga"
 2. ściany zewnętrzne - "Termo Organika Termonium Plus fasada"
 3. fundamenty - "Termo Organika Termonium fundament"

- ** proponowana wełna mineralna/szkłana w zależności od miejsca zastosowania:
- "Wełna Knauf Insulation w Ecosse Technology"
1. dach skośny - Classic 032; Classic 039; Unifit 035; Unifit 039
 2. strop drewniany - Classic 039; Classic 044
 3. fasada wentylowana - TP 116; TP 435 B; TP 425 B; TPM 135

- *** proponowane rodzaje pokrycia dachowego
1. "Dachówka ceramiczna Creaton"
 2. "Dachówka cementowa Euronit"
 3. Blacho-dachówka
 4. Blacha płaska, łączona listwowo
- **** kompletny system ociepleń Termo Organika
- ***** deska elewacyjna Cedral



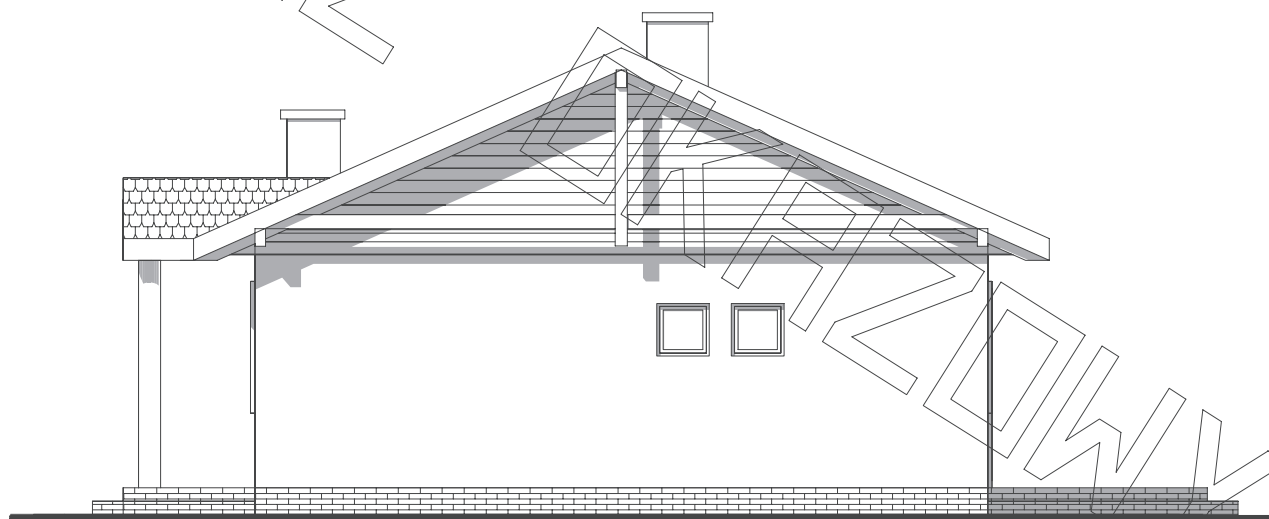
elewacja frontowa :



elewacja ogrodowa :



elewacja boczna :



elewacja boczna :