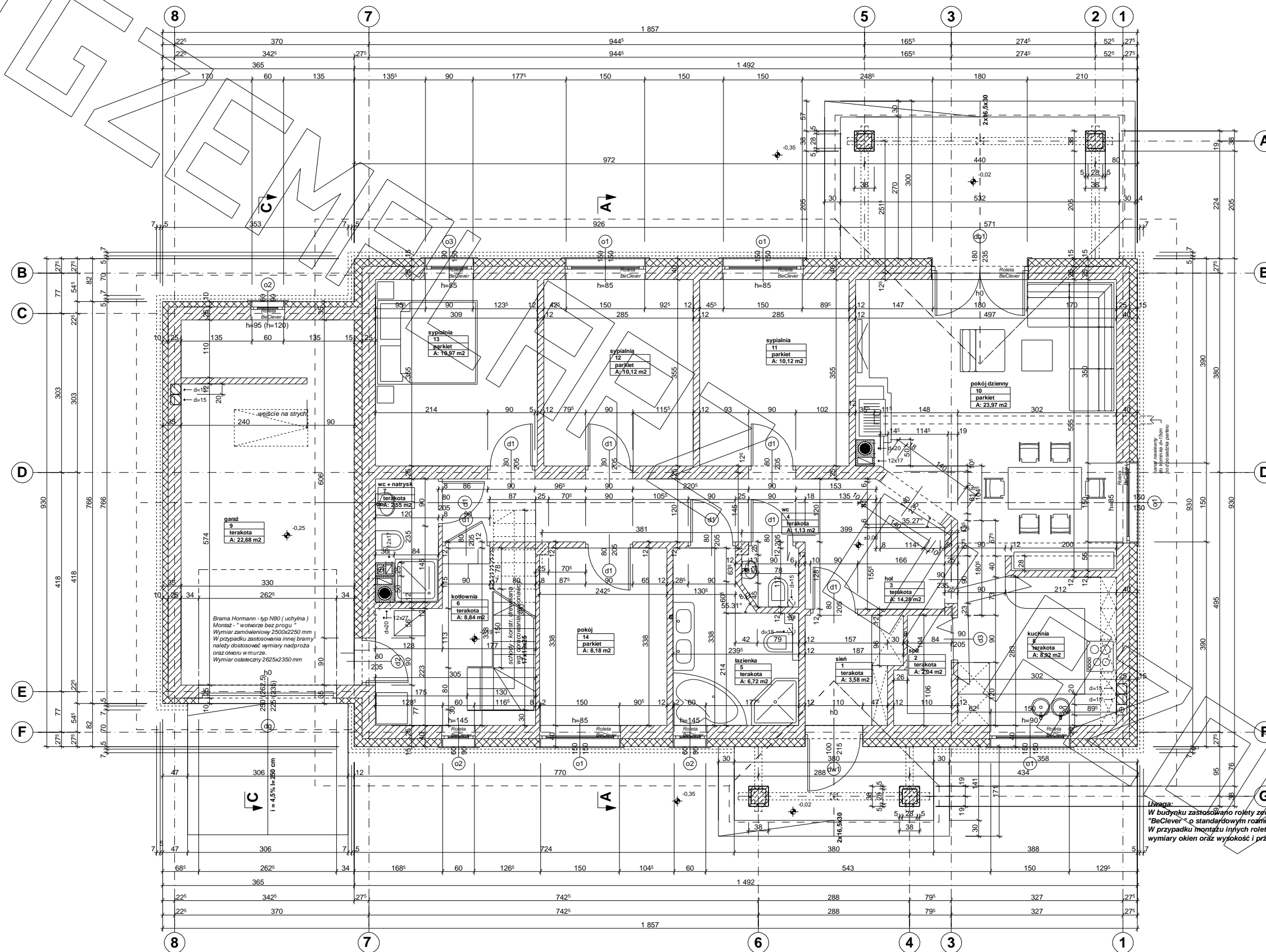
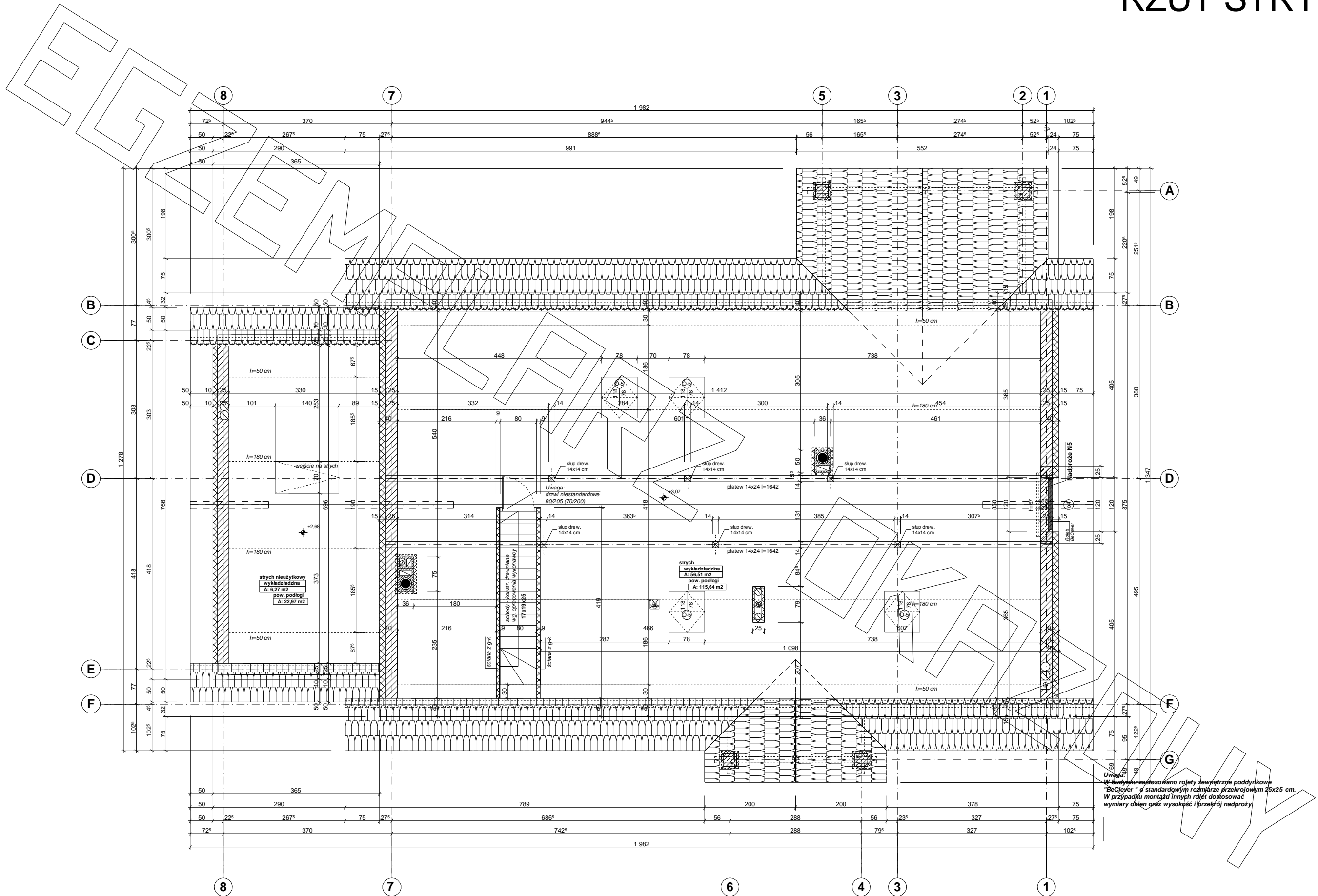


RZUT PARTERU

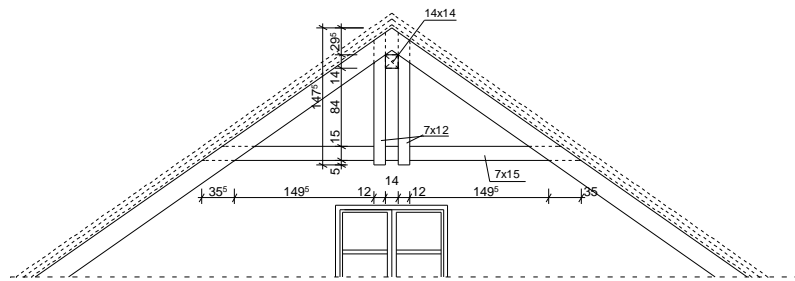
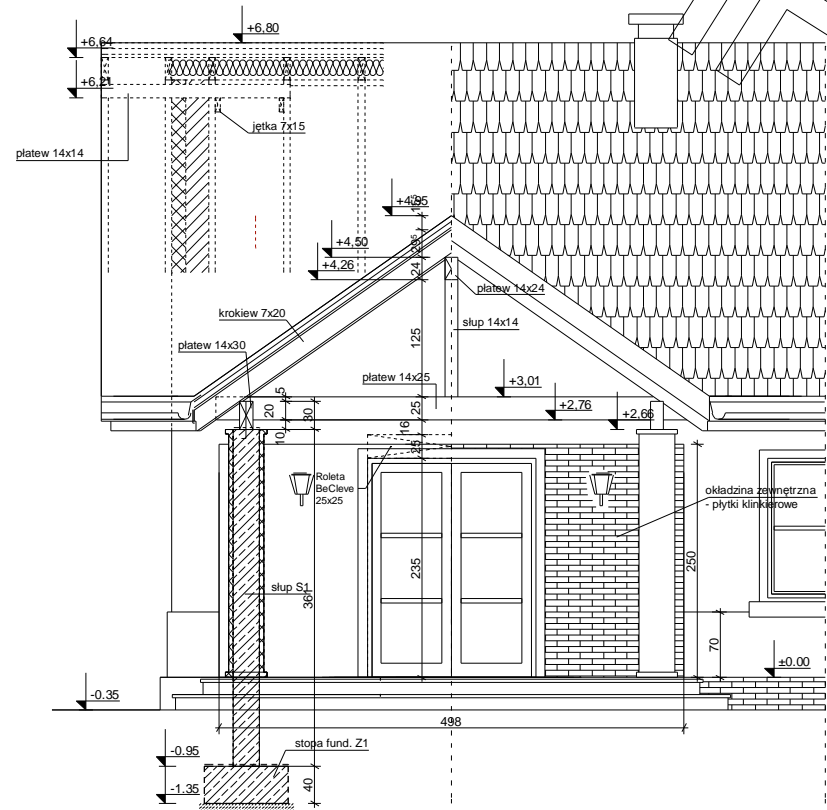


RZUT STRYCHU



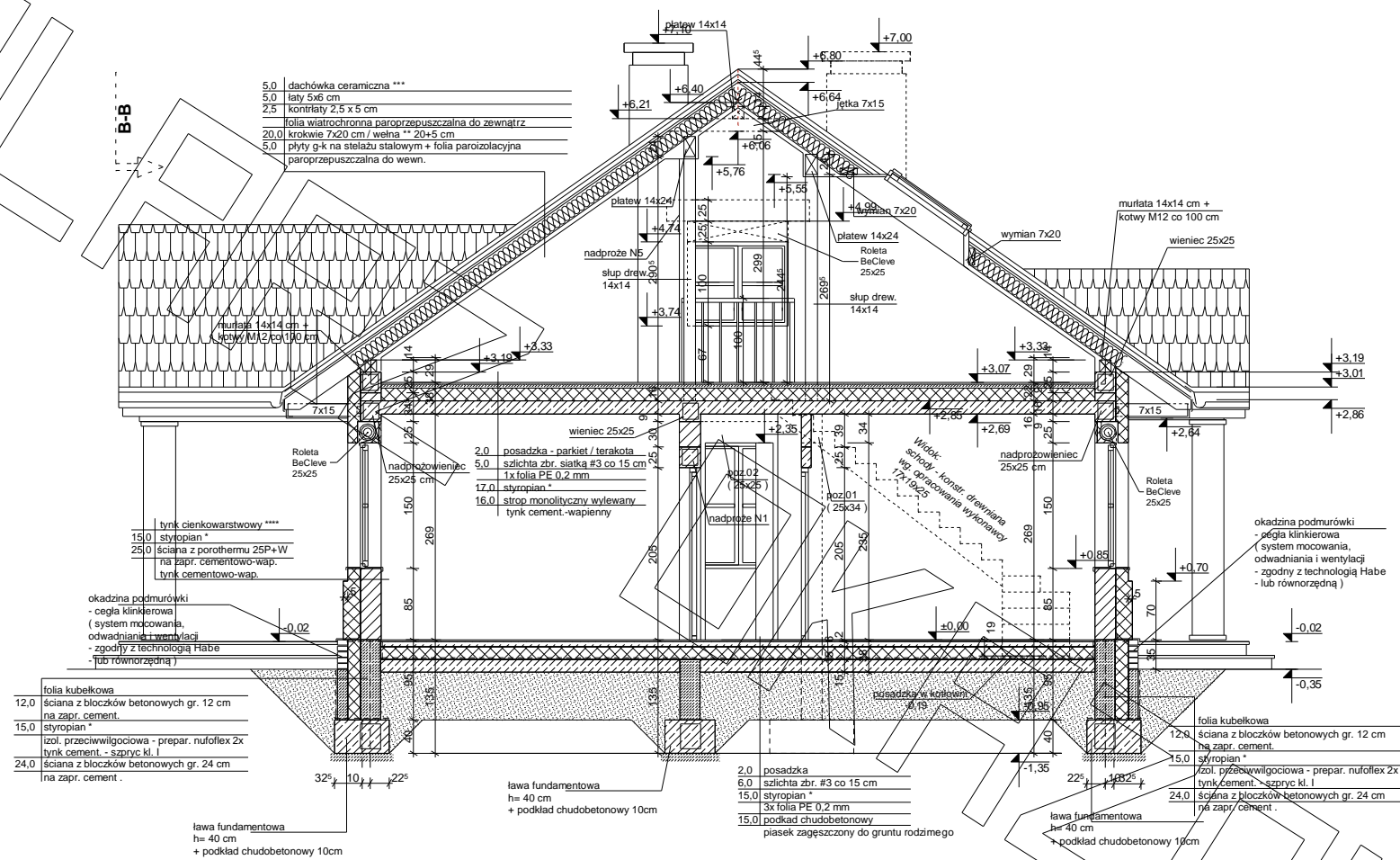
ORGANIKA

B-B



A-A

elementy ozdobnego krzyżaka



5.0 dachówka ceramiczna ***
5.0łaty 5x6 cm
2.5 kontyłaty 2.5 x 5 cm
folia wiatrochronna paroprzepuszczalna do zewnątrz
20.0 krokiew 7x20 cm / wełna ** 20+5 cm
5.0 płyty g-k na stelażu stalowym + folia paroizolacyjna paroprzepuszczalna do wewn.

15.0 tynk cienkowarstwowy ****
15.0 styropian *
25.0 ściana z porothermu 25P+W na zapr. cementowo-wap.
tynk cementowo-wap.

12.0 folia kubelkowa
ściana z bloczków betonowych gr. 12 cm na zapr. cement.
15.0 styropian *
izol. przeciwwilgociowa - prepar. nulloflex 2x tynk cement. - szpryc. kl. I
24.0 ściana z bloczków betonowych gr. 24 cm na zapr. cement.

2.0 posadzka
6.0 szlichta zbr. #3 co 15 cm
15.0 styropian *
3x folia PE 0.2 mm
15.0 podkład chudobetonowy piasek zagęszczony do gruntu rodzimego

12.0 folia kubelkowa
ściana z bloczków betonowych gr. 12 cm na zapr. cement.
15.0 styropian *
izol. przeciwwilgociowa - prepar. nulloflex 2x tynk cement. - szpryc. kl. I
24.0 ściana z bloczków betonowych gr. 24 cm na zapr. cement.

* proponowane rodzaje styropianu w zależności od miejsca zastosowania:

1. balkon/podłoga (w tym na gruncie) - "Termo Organika dach - podłoga"
 2. dach / stropodach - "Termo Organika dach - podłoga"
 3. ściany zewnętrzne - "Termo Organika fasada"
 4. fundamenty - "Termo Organika fundament"
- dla budynków o podwyższonej energooszczędności:
1. dach / stropodach (w tym na gruncie) "Termo Organika Termonium dach - podłoga"
 2. ściany zewnętrzne - "Termo Organika Termonium Plus fasada"
 3. fundamenty - "Termo Organika Termonium fundament"

** proponowana wełna mineralna/szklana w zależności od miejsca zastosowania:
"Wełna Knauf Insulation w Ecosse Technology"
1. dach skośny - Classic 032; Classic 039; Unifit 035; Unifit 039
2. strop drewniany - Classic 039; Classic 044
3. fasada wentylowana - TP 116 ; TP 435 B; TP 425 B ; TPM 135

*** proponowane rodzaje pokrycia dachowego (w projekcie przyjęto obciążenie dachówką ceramiczną):

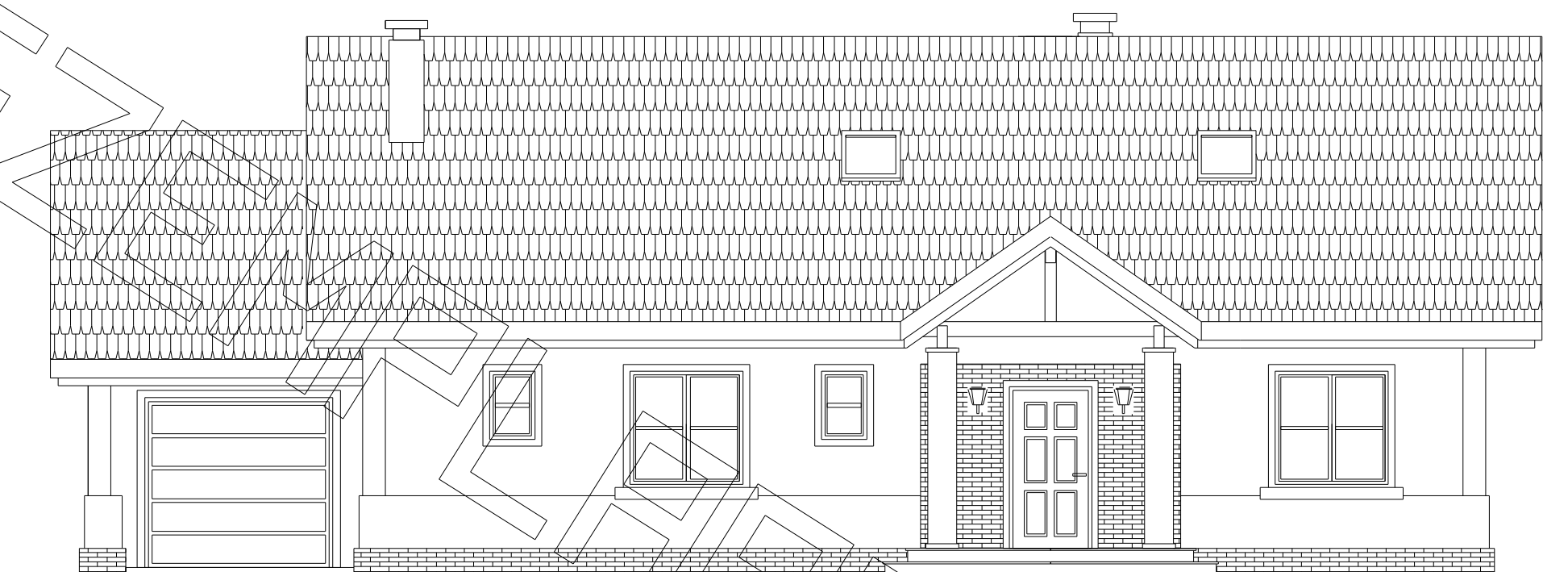
1. Dachówka ceramiczna Creatoron
2. Dachówka cementowa Euronit
3. Blacho-dachówka
4. Blacha płaska, łączona listwowo

**** kompletny system ociepleń Termo Organika

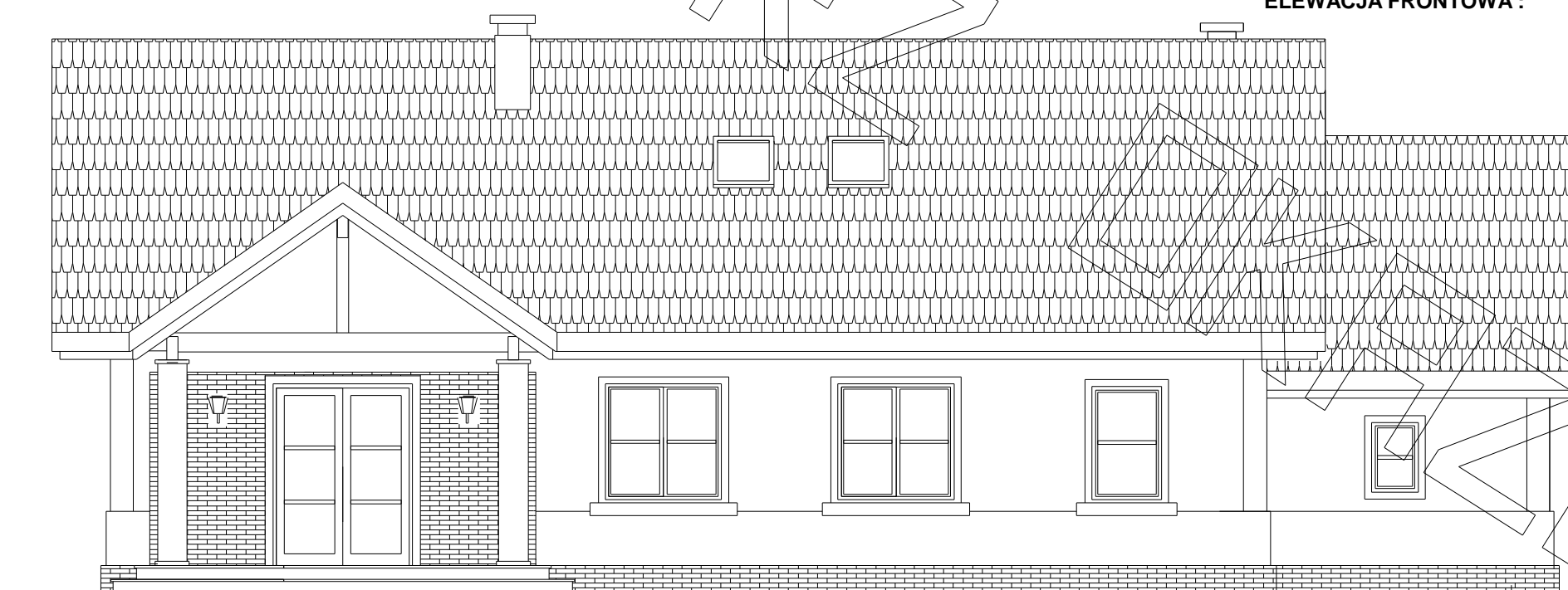
***** deska elewacyjna Cedral

***** w razie zmiany materiału np. na styropian lub wełnę mineralną grubość ocieplenia dostosować do obowiązujących przepisów

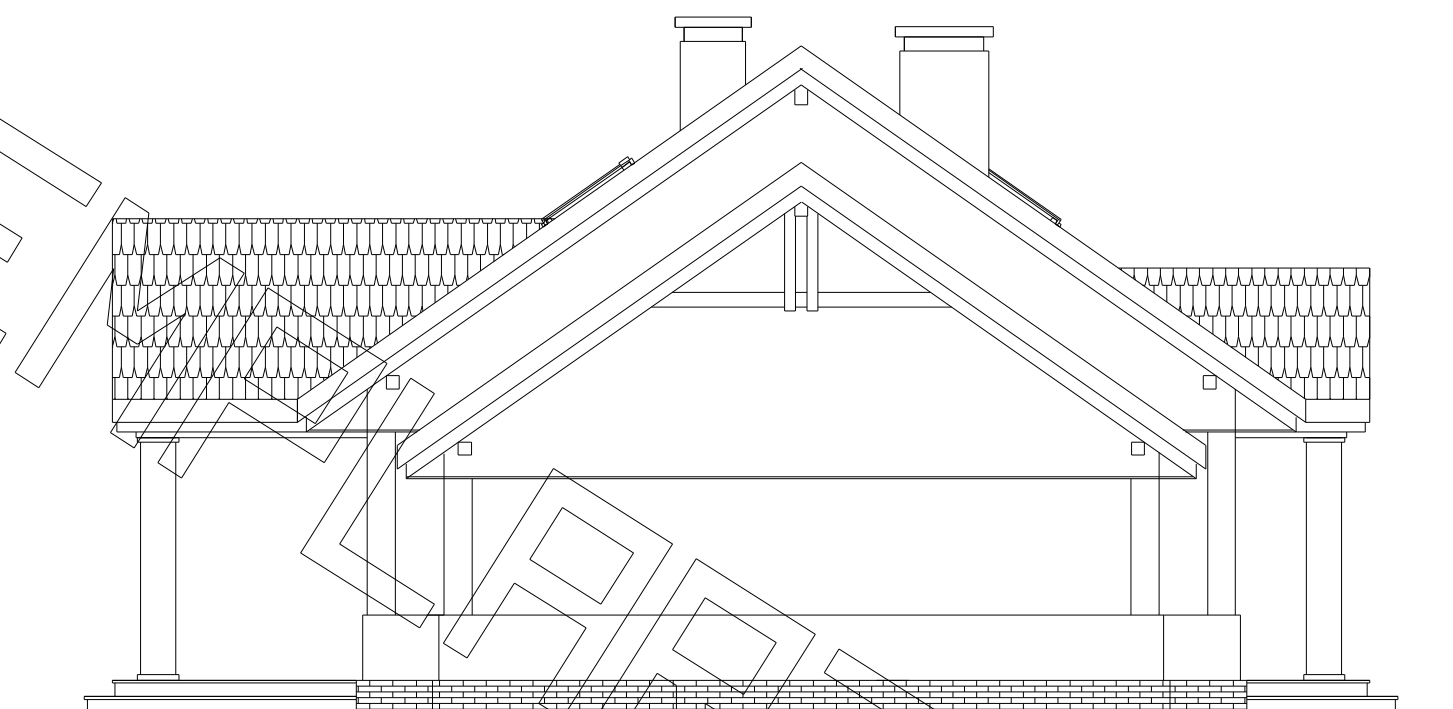
ORGANIKA



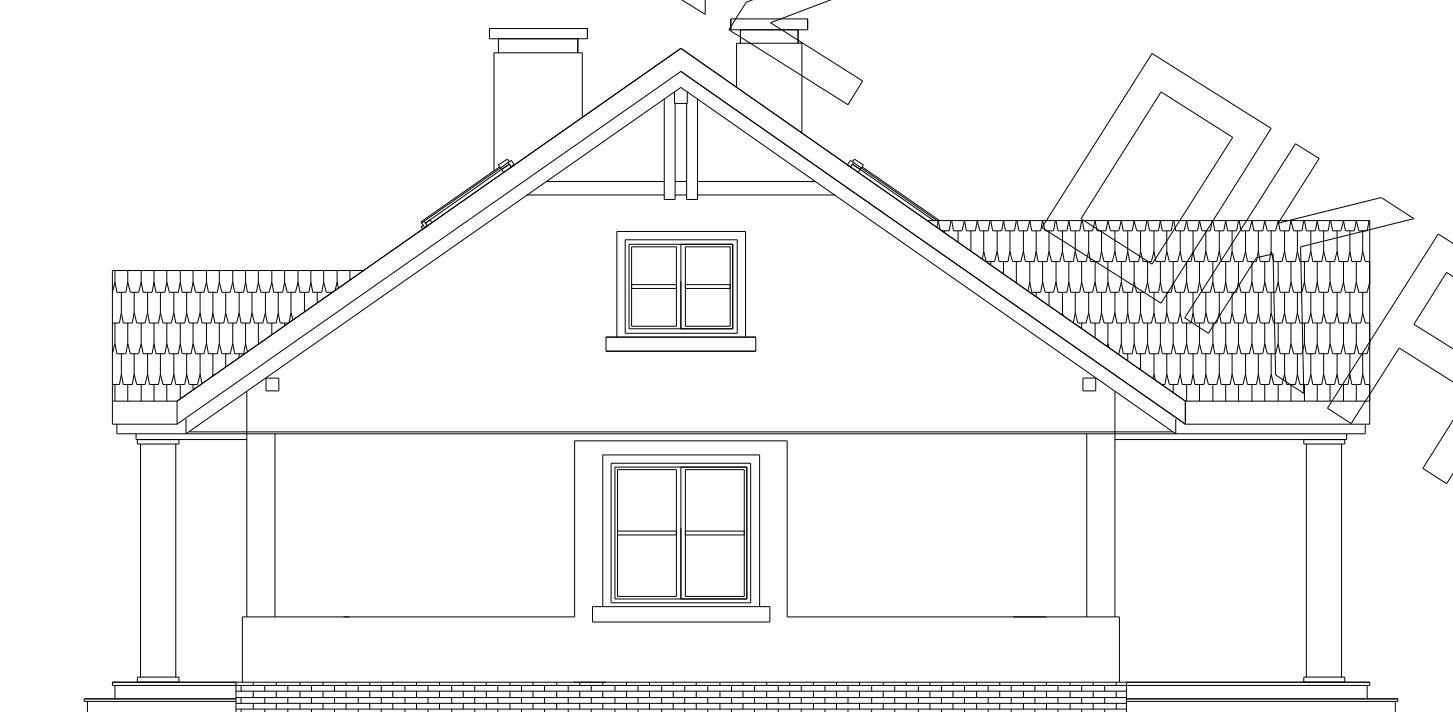
ELEWACJA FRONTOWA :



ELEWACJA TYLNA :



ELEWACJA BOCZNA :



ELEWACJA BOCZNA :