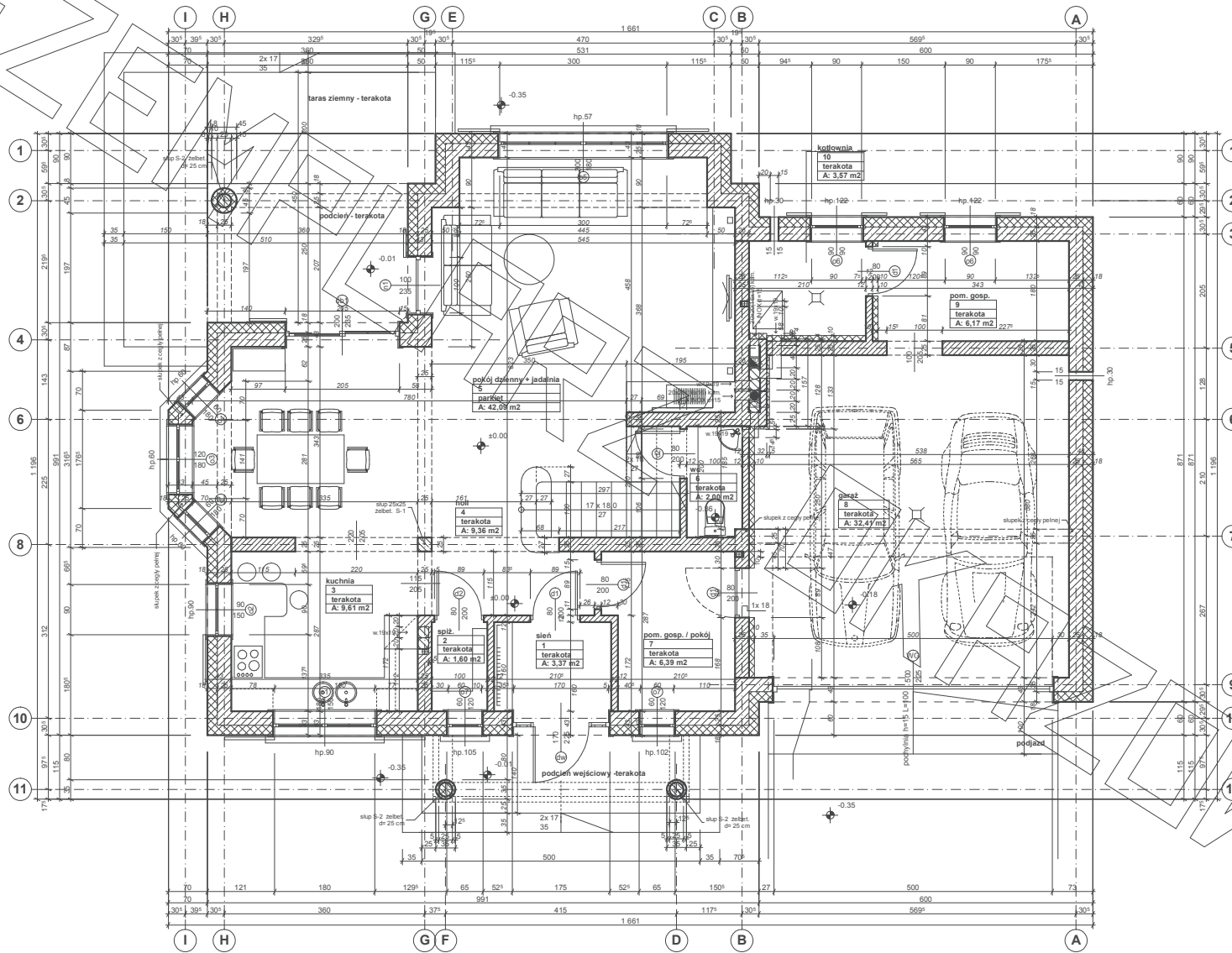
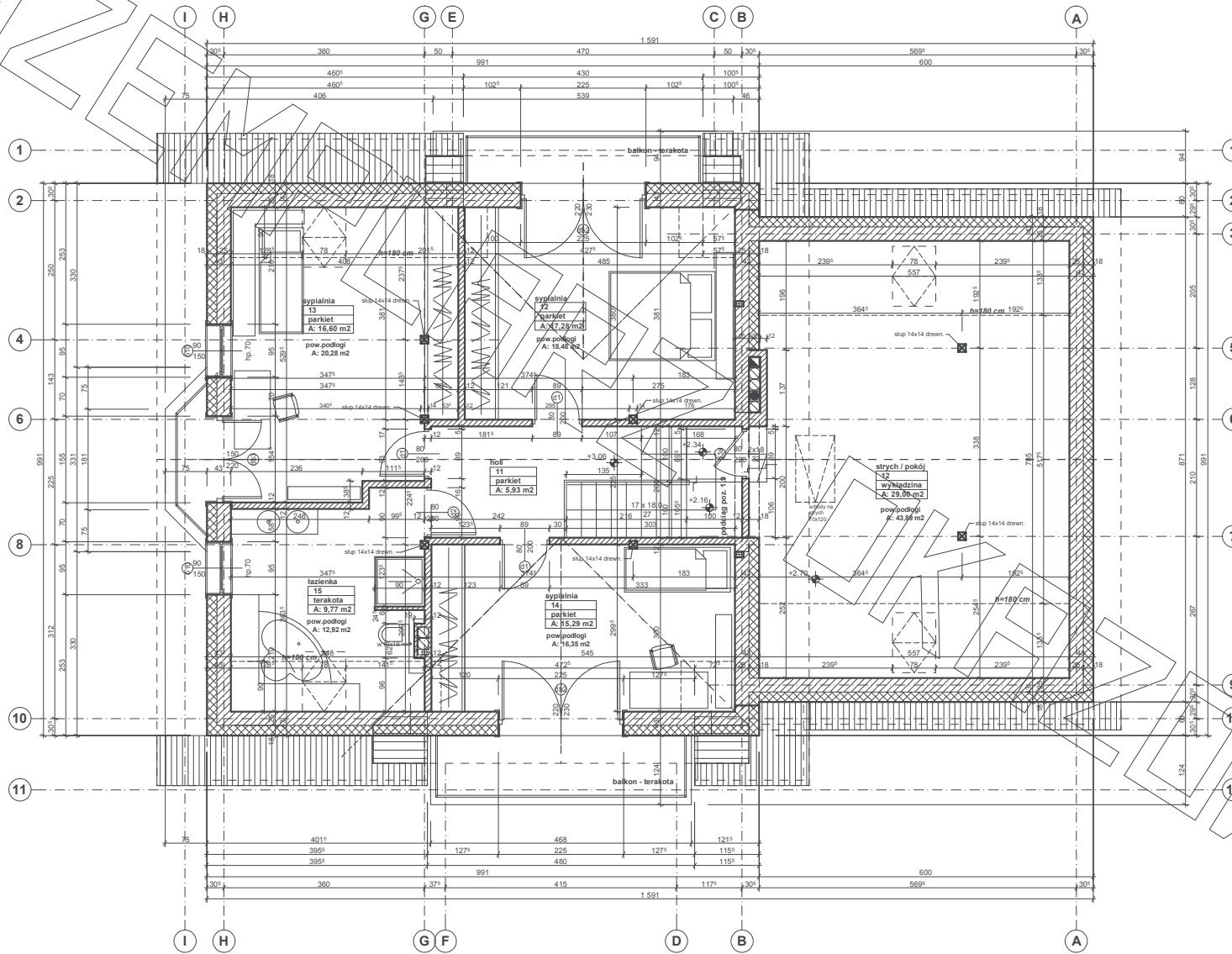
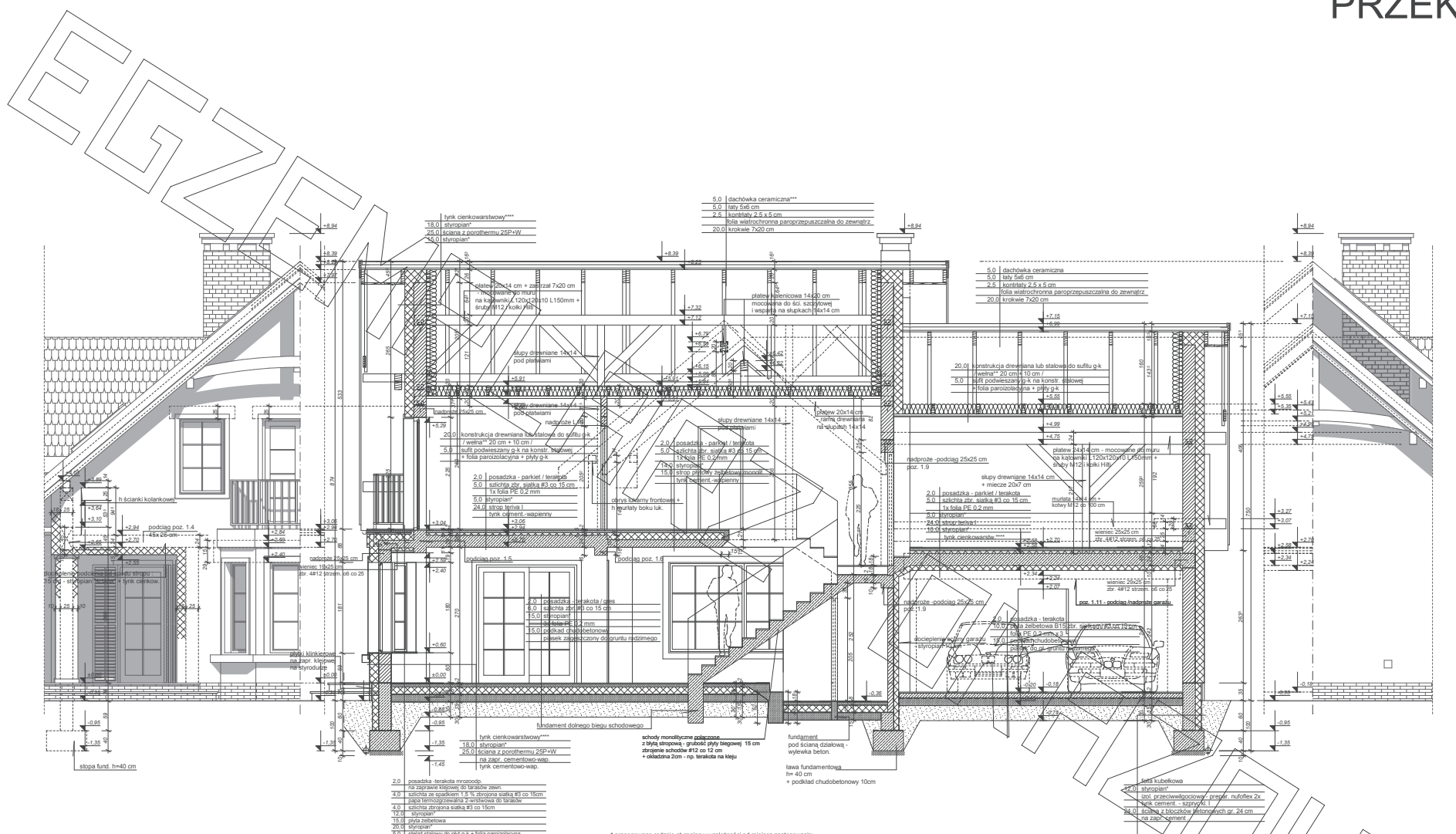


# RZUT PARTERU







- 5.0 dachówka ceramiczna\*\*\*
- 5.0 laty 5x5 cm
- 2.5 kompozyt 2,5 x 5 cm
- folia wielowarstwowa paroprzepuszczalna do zewnątrz
- 20.0 krokwie 7x20 cm

- 5.0 dachówka ceramiczna
- 5.0 laty 5x5 cm
- 2.5 kompozyt 2,5 x 5 cm
- folia wielowarstwowa paroprzepuszczalna do zewnątrz
- 20.0 krokwie 7x20 cm

- tylny cienkowarstwowy\*\*\*
- 18.0 styropian\*
- 25.0 ściana z porothermu 2SP-W
- 18.0 styropian\*

- 2.0 posadzka - parkiet / terakota
- 5.0 siatka zbr. siatka 83 co 15 cm
- 1x folia PE 0,2 mm
- 5.0 styropian\*
- 24.0 strop listw. I
- tylny cienkowarstwowy

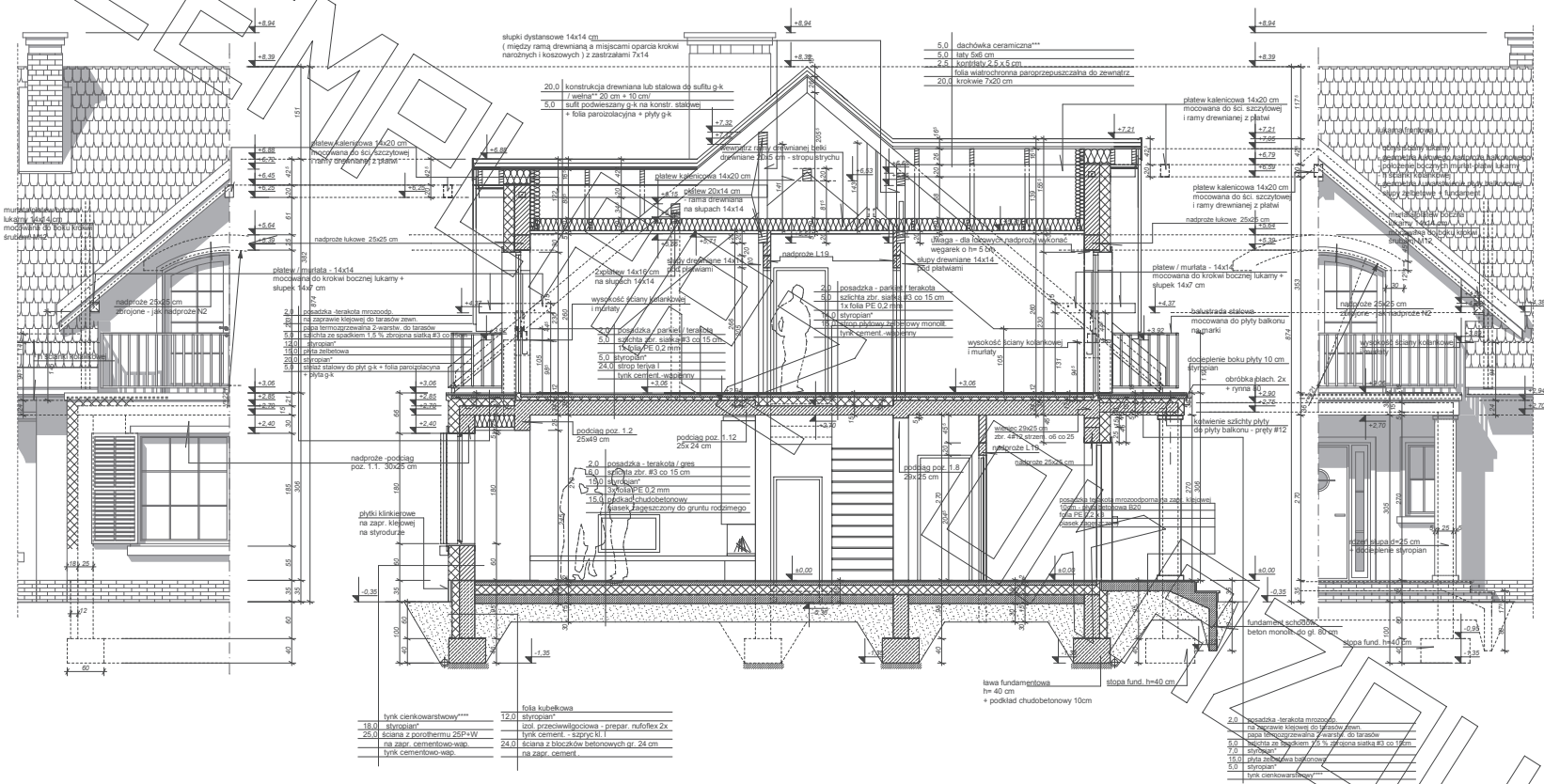
- tylny cienkowarstwowy\*\*\*
- 18.0 styropian\*
- 25.0 ściana z porothermu 2SP-W
- na nagr. cementowo-wap.
- tylny cienkowarstwowy

- 2.0 posadzka - terakota mroczop.
- na zaprawie klejowej 81 tarasów zwm
- 3.0 siatka na spiekach 14" siatka siatka 83 co 15cm
- papa termozgrzewalna w warstwie do tarasów
- 5.0 siatka zbrojna siatka 83 co 15cm
- 12.0 styropian\*
- 15.0 płyta termowa
- 20.0 styropian\*
- 25.0 słab. stropowy do płyt g-k + folia parozalozna
- + płytka g-k

- \* proponowane rodzaje styropianu w zależności od miejsca zastosowania:
1. balkon/podłoga (w tym na gruncie) - "Termo Organika dach - podłoga"
  2. dach / stropodach - "Termo Organika dach - podłoga"
  3. ściany zewnętrzne - "Termo Organika fasada"
  4. fundamenty - "Termo Organika fundament"

- \*\*\* proponowane rodzaje pokrycia dachowego (w projekcie przyjęte obciążenie dachówką ceramiczną):
1. "Dachówka ceramiczna Creator"
  2. "Dachówka cementowa Eurotop"
  3. Blachodachówka
  4. Blacha płaska, łączona listwami

- \*\*\*\* kompletny system ociepleń Termo Organika
- \*\*\*\*\* deska elewacyjna Cedral
- \*\*\*\*\* w razie zmiany materiału np. na styropian lub wełnę mineralną grubość ocieplenia dostosować do obowiązujących przepisów



18.0 styropian*	72.0 styropian*
25.0 sciana z porothermu 25P+W	pod. przeciwdrobnicowa - preparat rufolux 2x
na zapr. cementowo-wap.	tylny cement - szpary 1
tylny cementowo-wap.	24.0 sciana z bloczków betonowych or. 24 cm
	na zapr. cement.

\* proponowane rodzaje styropianu w zależności od miejsca zastosowania

1. balkon/podloga (w tym na gruncie) - "Termo Organika dach - podloga"
2. dach / stropodach - "Termo Organika dach - podloga"
3. ściany zewnętrzne - "Termo Organika fasada"
4. fundamenty - "Termo Organika fundament"

dla budynków o podwyższonej energooszczędności:

1. balkon/podloga (w tym na gruncie) "Termo Organika Termonium dach - podloga"
2. ściany zewnętrzne - "Termo Organika Termonium Plus fasada"
3. fundamenty - "Termo Organika Termonium fundament"

\*\* proponowana wełna mineralna/szkłana w zależności od miejsca zastosowania:

"Wełna Knauf Insulation w Ecoze Technology"

1. dach skośny - Classic 032, Classic 039, Unifit 035, Unifit 039
2. słońce drewniany - Classic 039, Classic 044
3. fasada wentylowana - TP 116, TP 435 B, TP 425 B, TPM 135

\*\*\* proponowane rodzaje pokrycia dachowego (w projekcie przyjęte obciążenie dachówką ceramiczną):

1. "Dachówka ceramiczna Cersaot"
2. "Dachówka cementowa Eurorot"
3. Blacha dachówka
4. Blacha płaska, łączona listwowo

\*\*\*\* kompletny system ociepleń Termo Organika

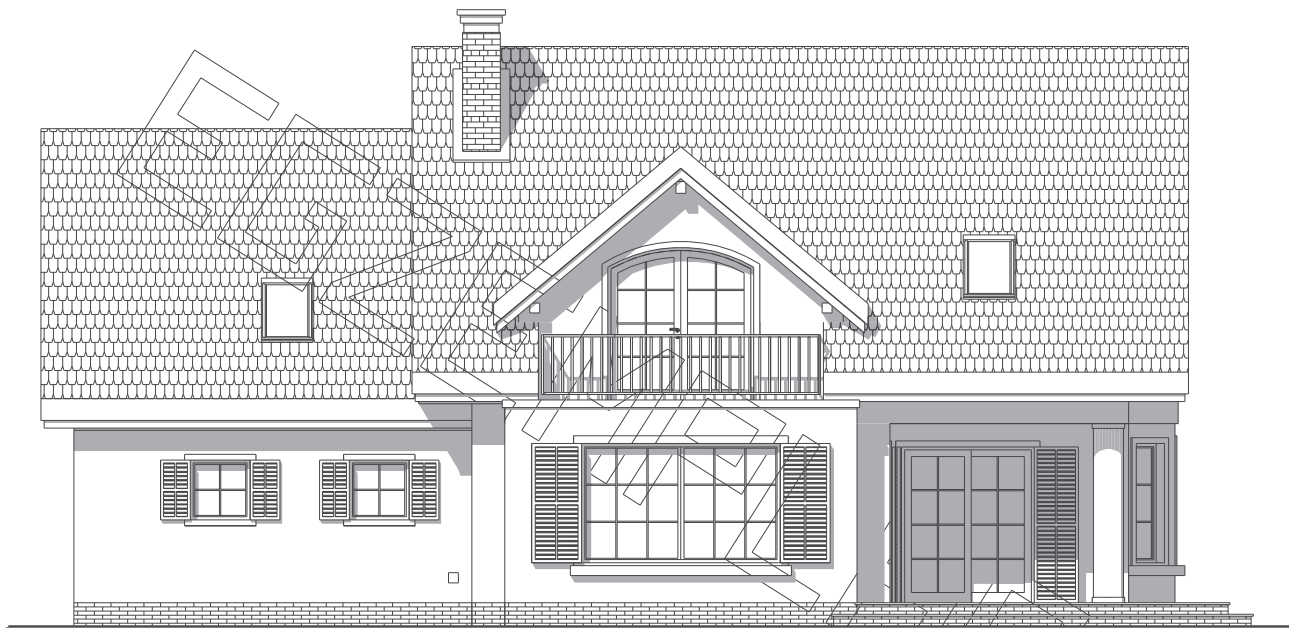
\*\*\*\*\* w razie zmiany materiału np. na styropian lub wełnę mineralną, grubość ocieplenia dostosowuje do obowiązujących przepisów



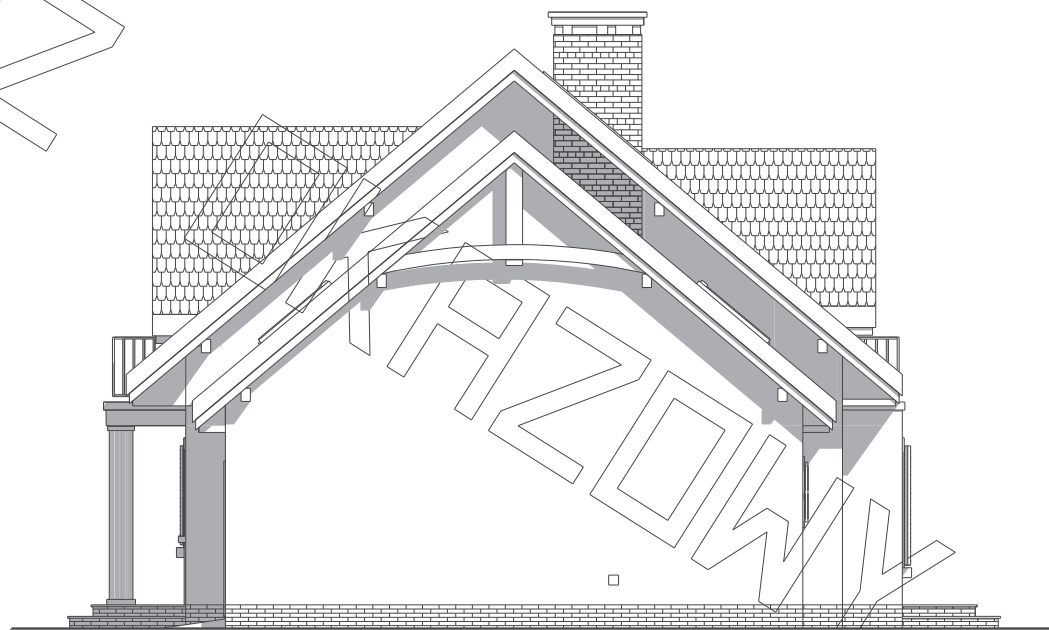
elewacja frontowa :



elewacja boczna :



elewacja ogrodowa :



elewacja boczna :