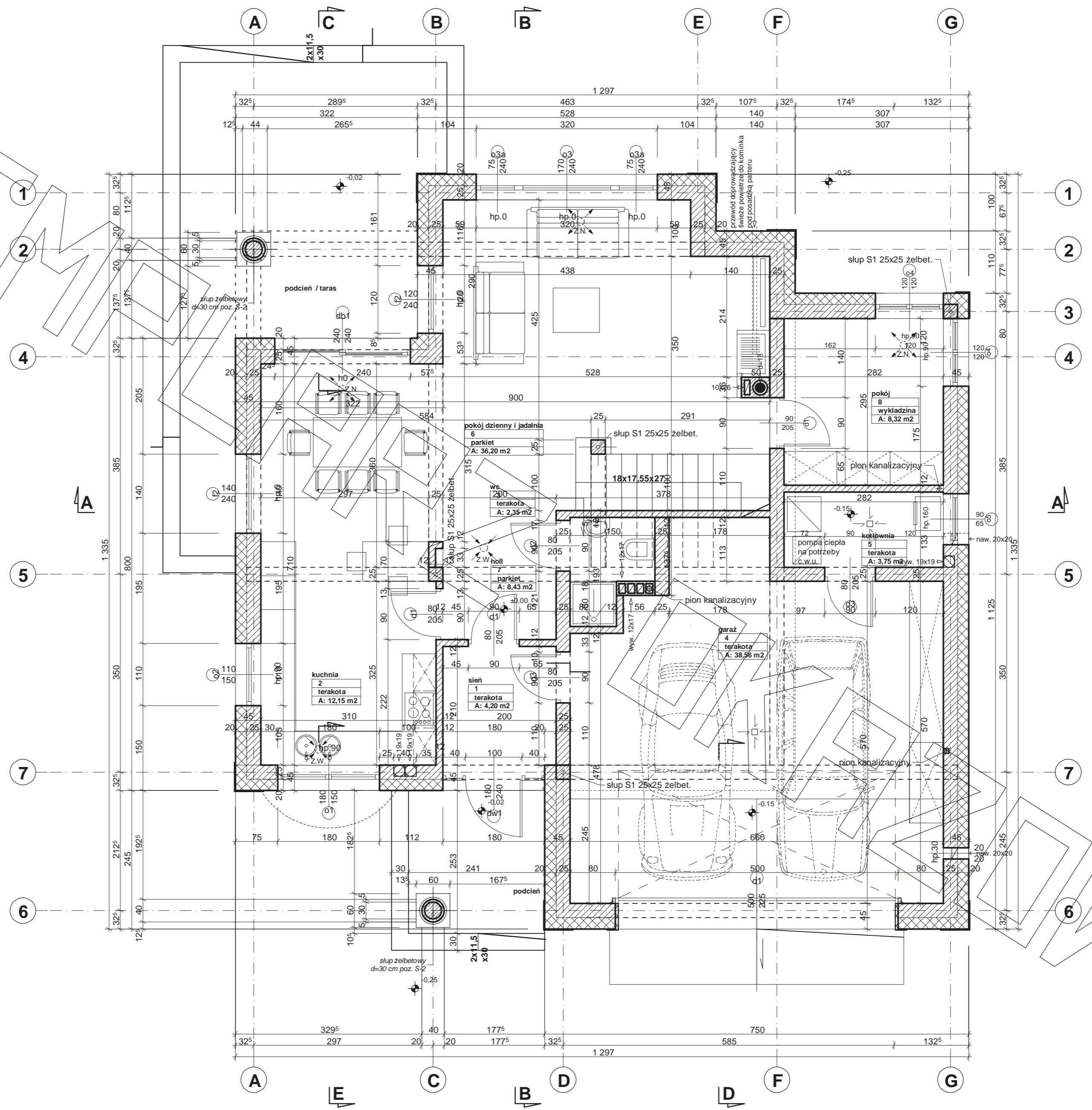
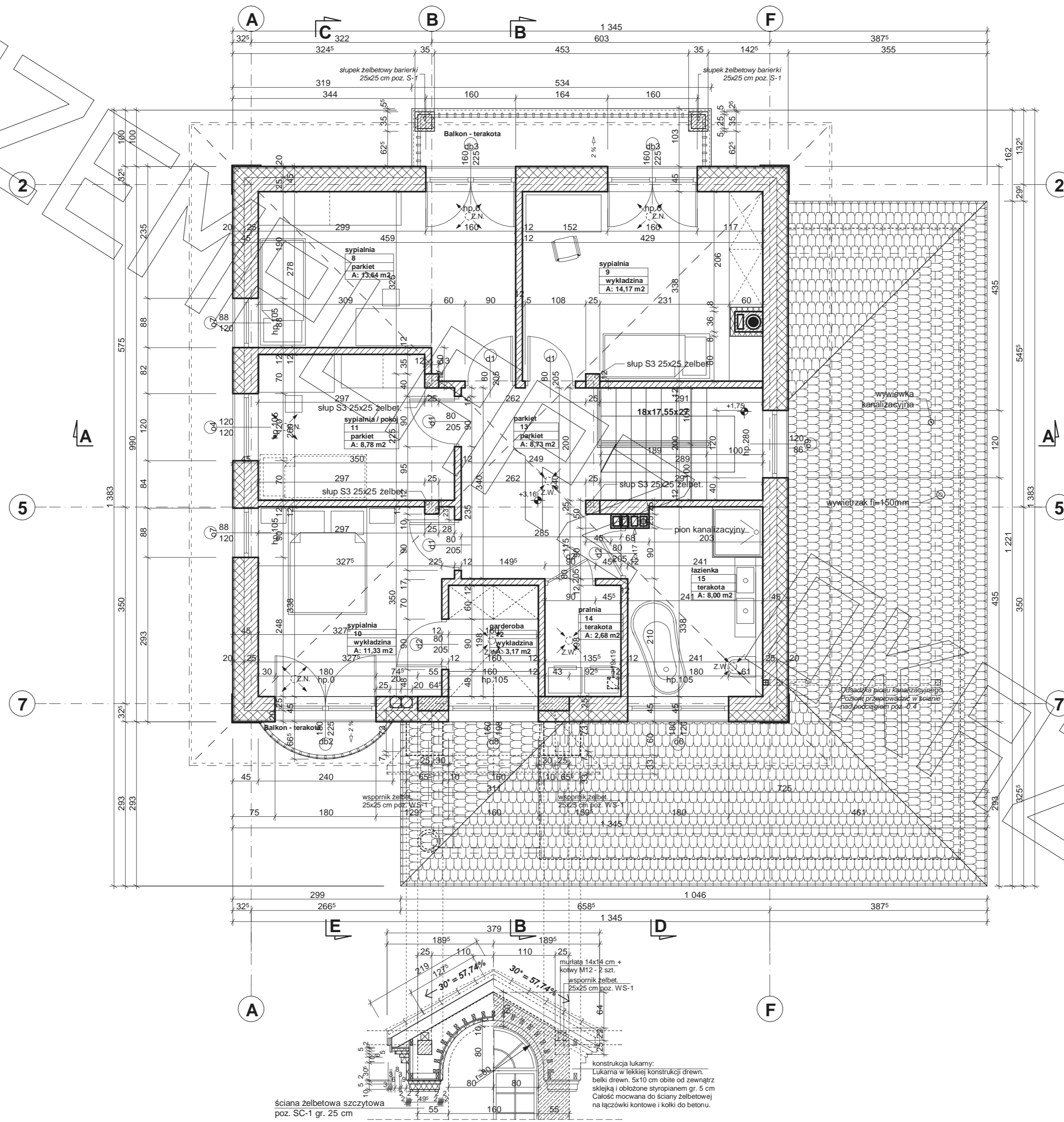
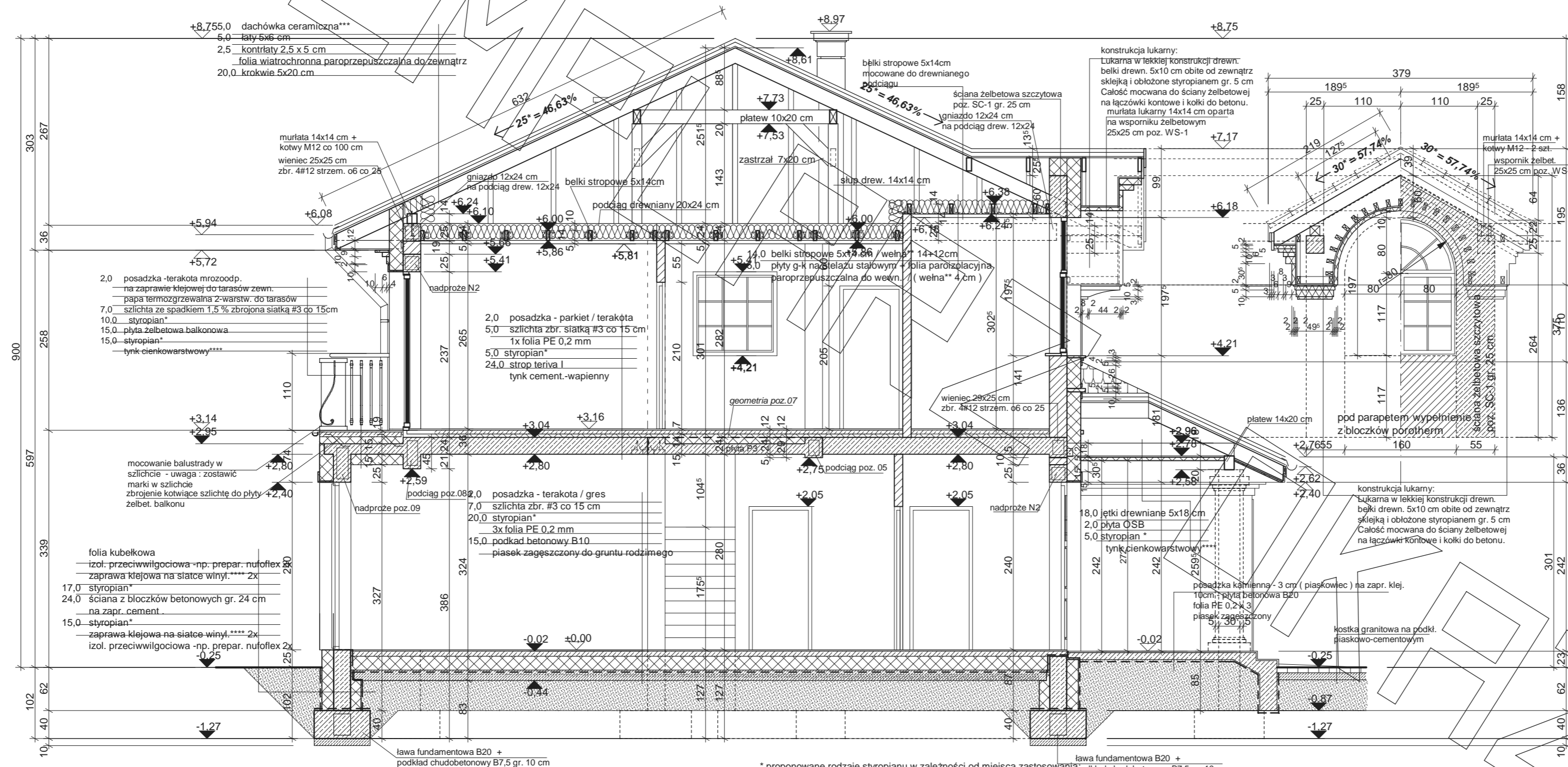


RZUT PARTERU



RZUT PIĘTRA





*** proponowane rodzaje pokrycia dachowego

1. "Dachówka ceramiczna Creaton"
2. "Dachówka cementowa Euronit"
3. Blacha-dachówka
4. Blacha płaska, łączona listwowo
5. Gont bitumiczny

**** kompletny system ociepleń Termo Organika

**** deska elewacyjna Cedral

***** w razie zmiany materiału np. na styropian lub wełnę mineralną

* proponowane rodzaje styropianu w zależności od miejsca zastosowania

1. balkon/podłoga (w tym na gruncie) - "Termo Organika dach - podłoga"
2. dach / stropodach - "Termo Organika dach - podłoga"
3. ściany zewnętrzne - "Termo Organika fasada"
4. fundamenty - "Termo Organika fundament"

dla budynków o podwyższonej energooszczędności:

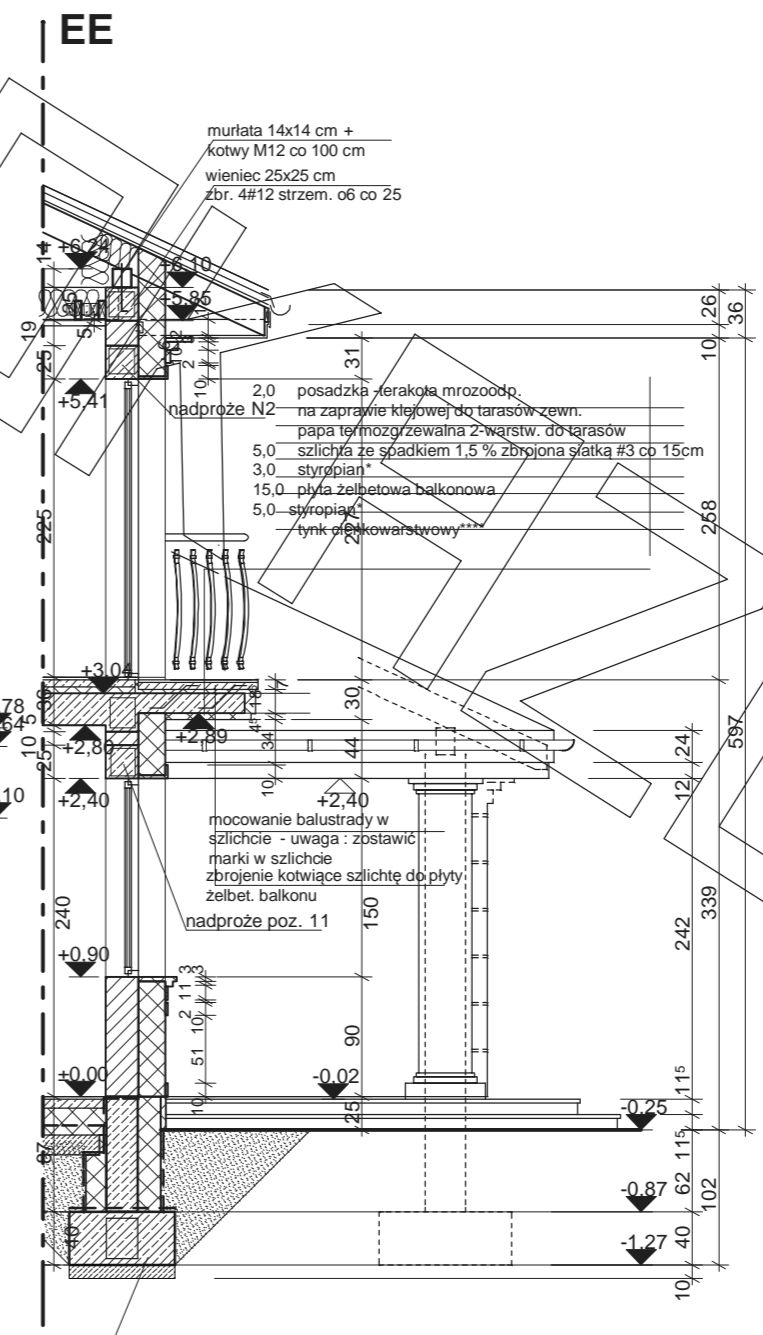
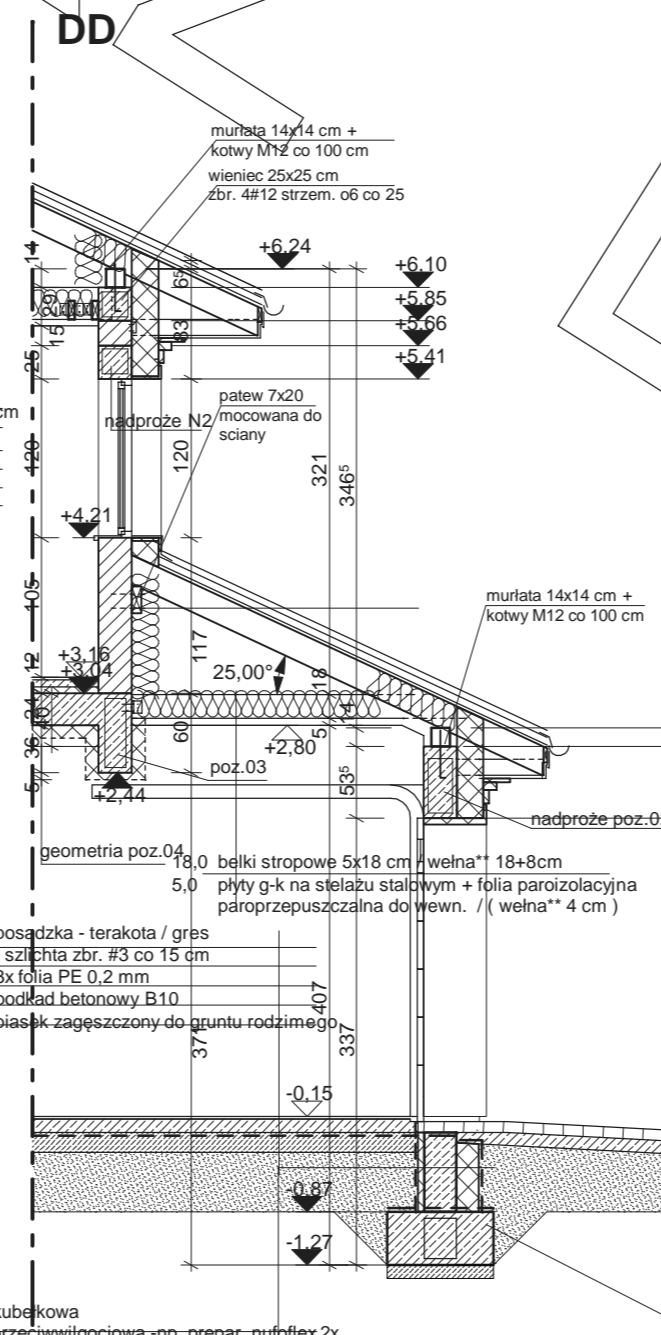
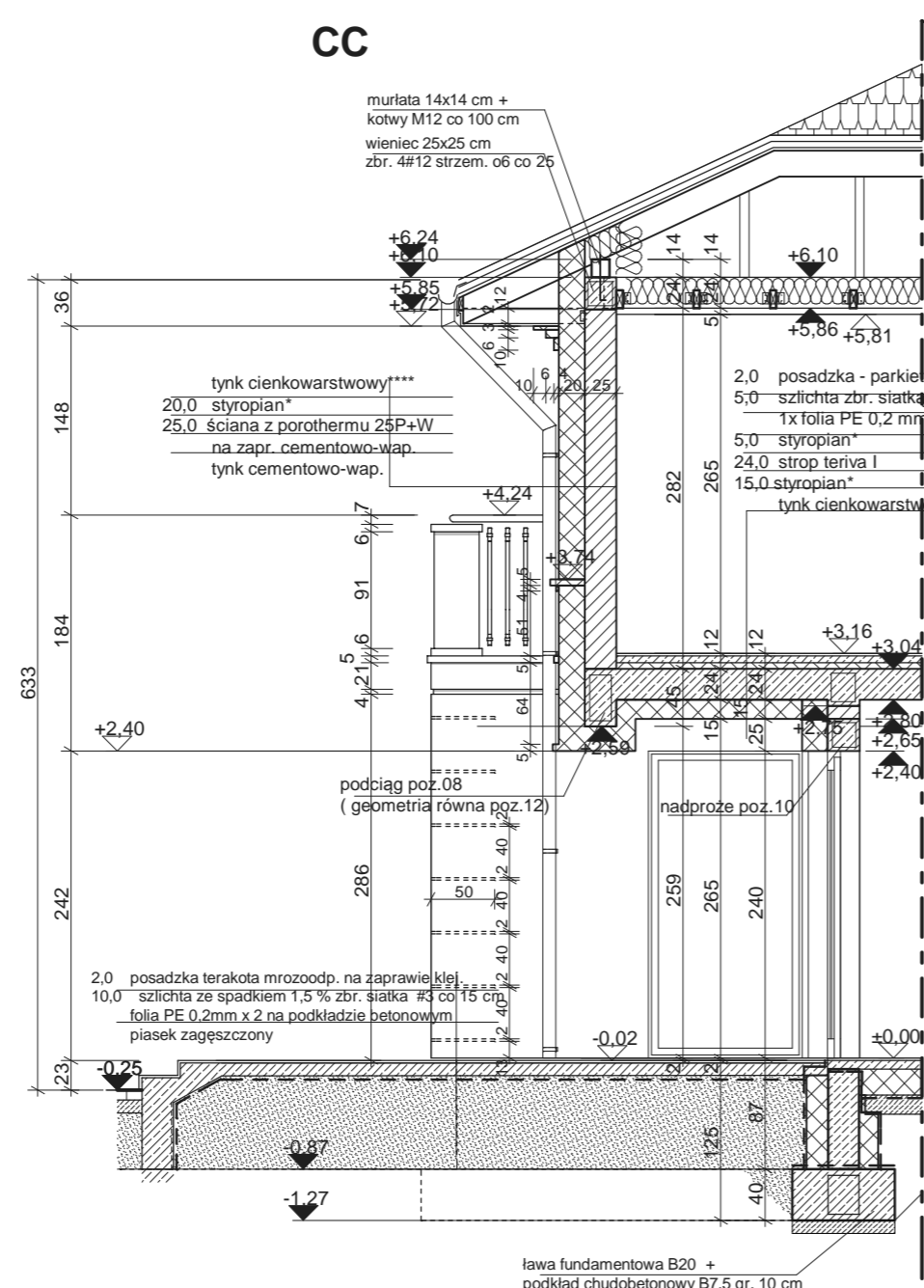
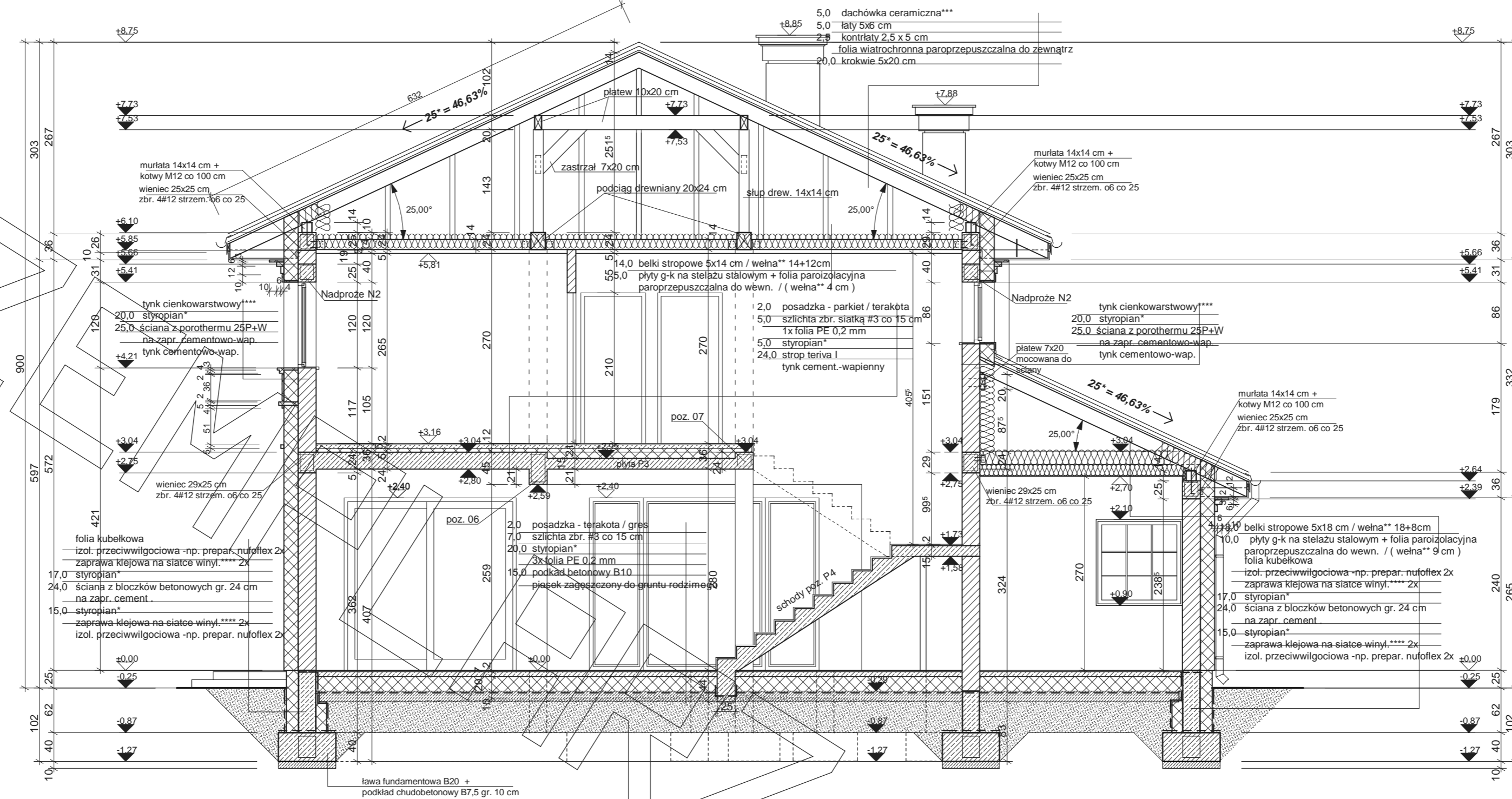
1. balkon/podłoga (w tym na gruncie) "Termo Organika Termonium dach - podłoga"
2. ściany zewnętrzne - "Termo Organika Termonium Plus fasada"
3. fundamenty - "Termo Organika Termonium fundament"

** proponowana wełna mineralna/szklana w zależności od miejsca zastosowania:

"Wełna Knauf Insulation w Ecosse Technology"

1. dach skośny - Classic 032; Classic 039; Unifit 035; Unifit 039
2. strop drewniany - Classic 039; Classic 044
3. ściana wentylowana - TP 116 ; TP 435 B; TP 425 B ; TPM 135

PRZEKRÓJ



EGZEMPLARZ



ELEWACJA FRONTOWA :



ELEWACJA BOCZNA :

OKAZOWY



ELEWACJA TYLNA :



ELEWACJA BOCZNA :