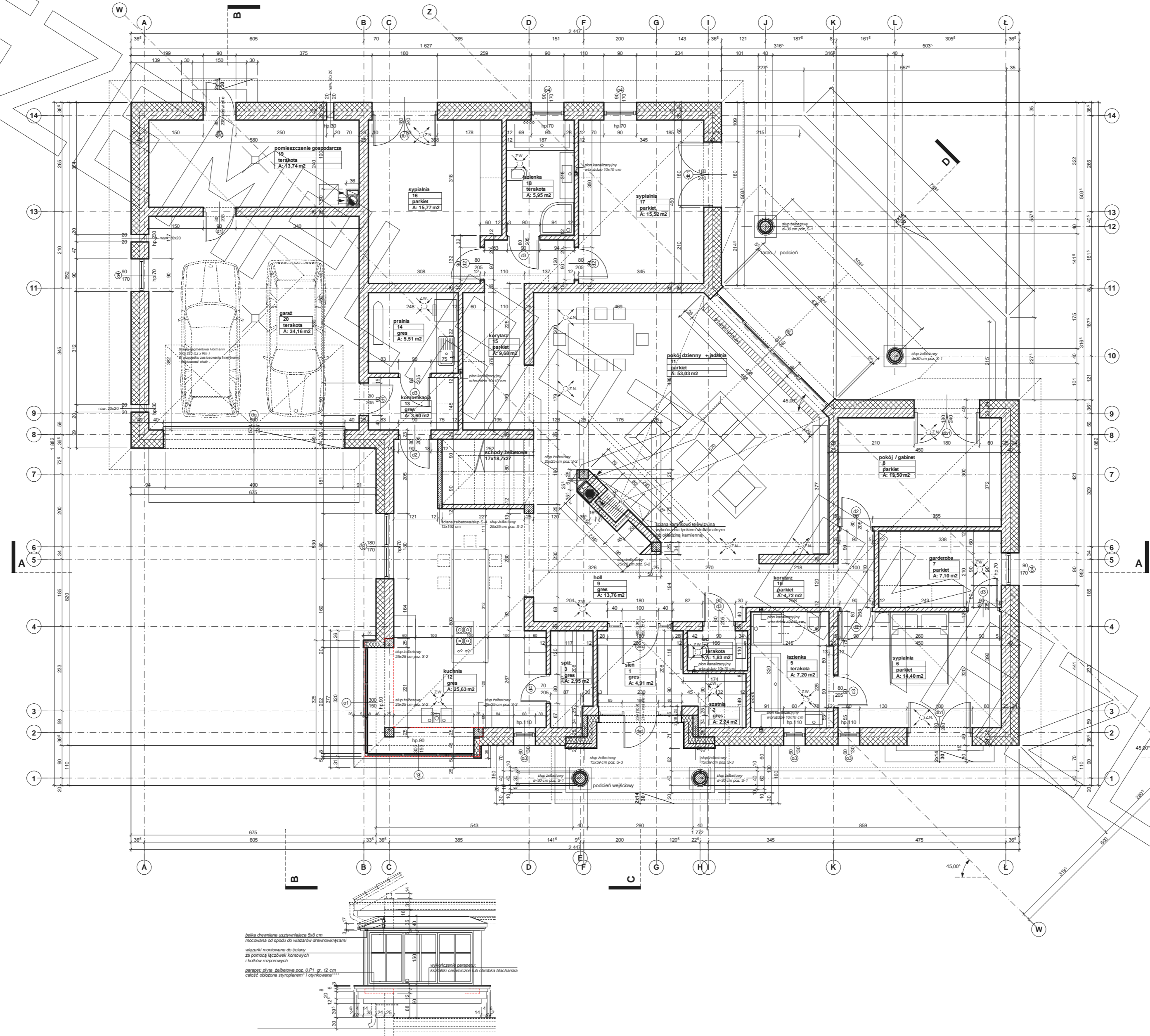
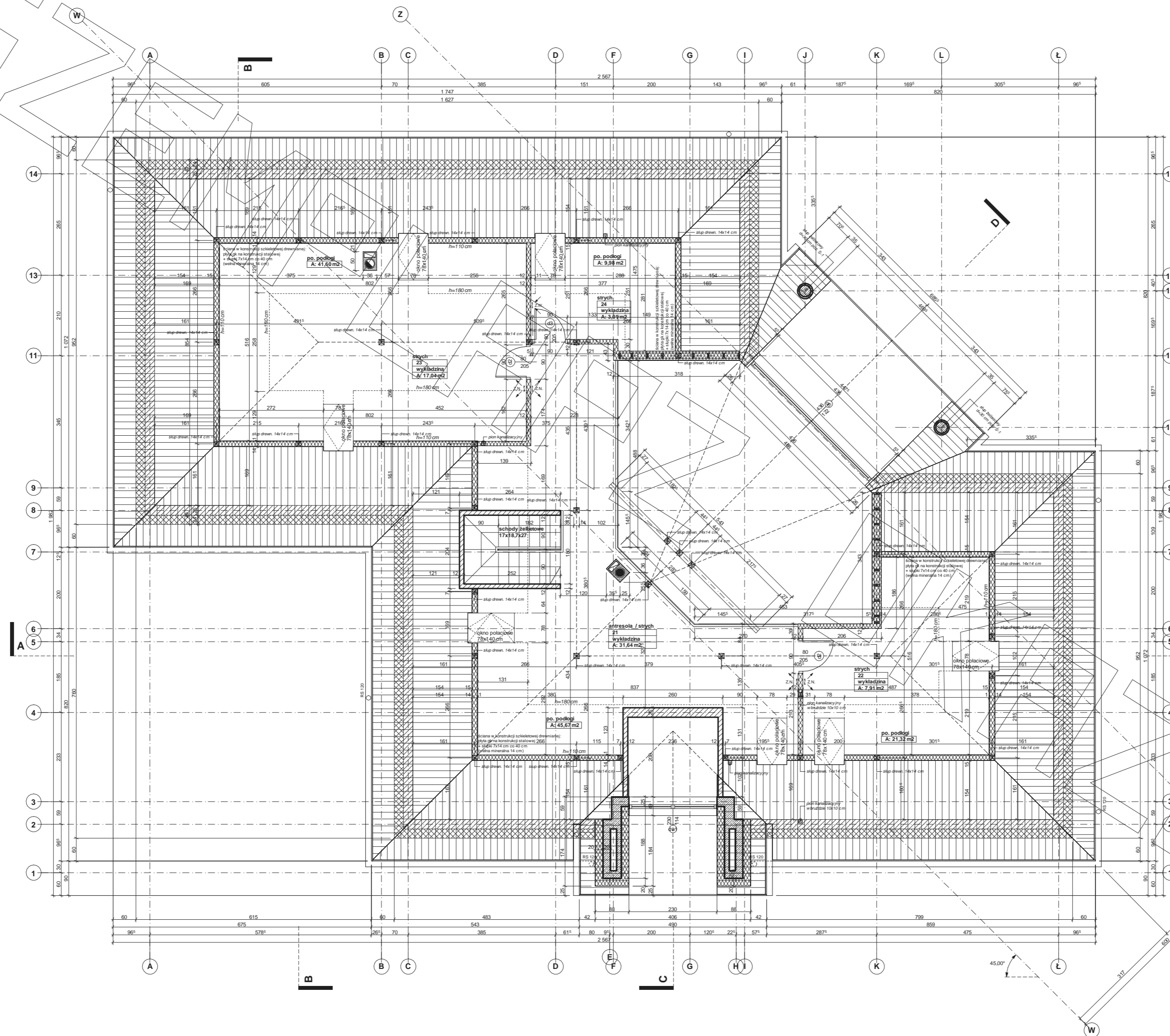


RZUT PARTERU



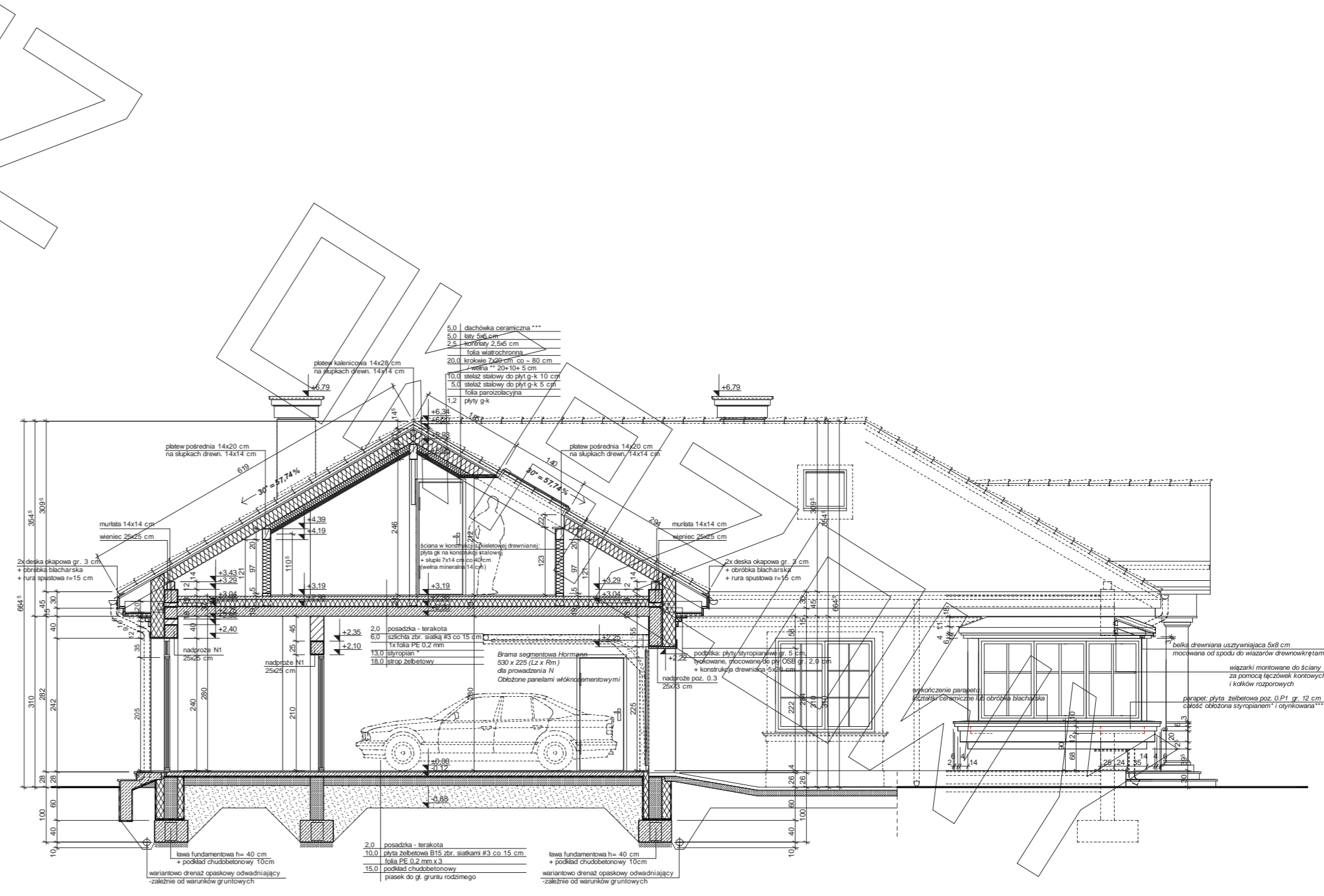
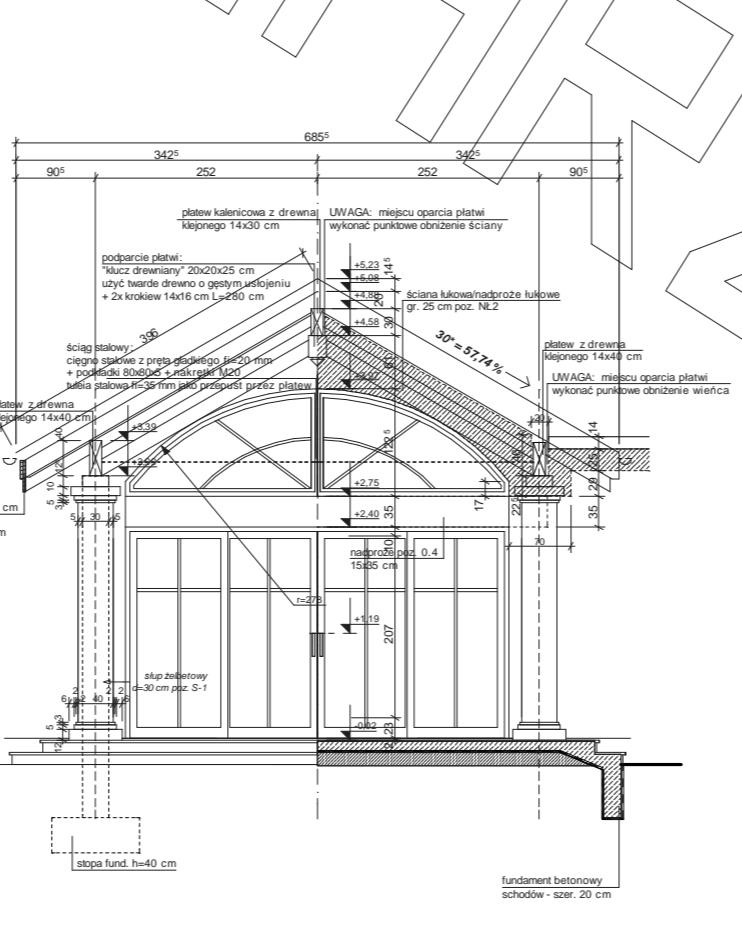
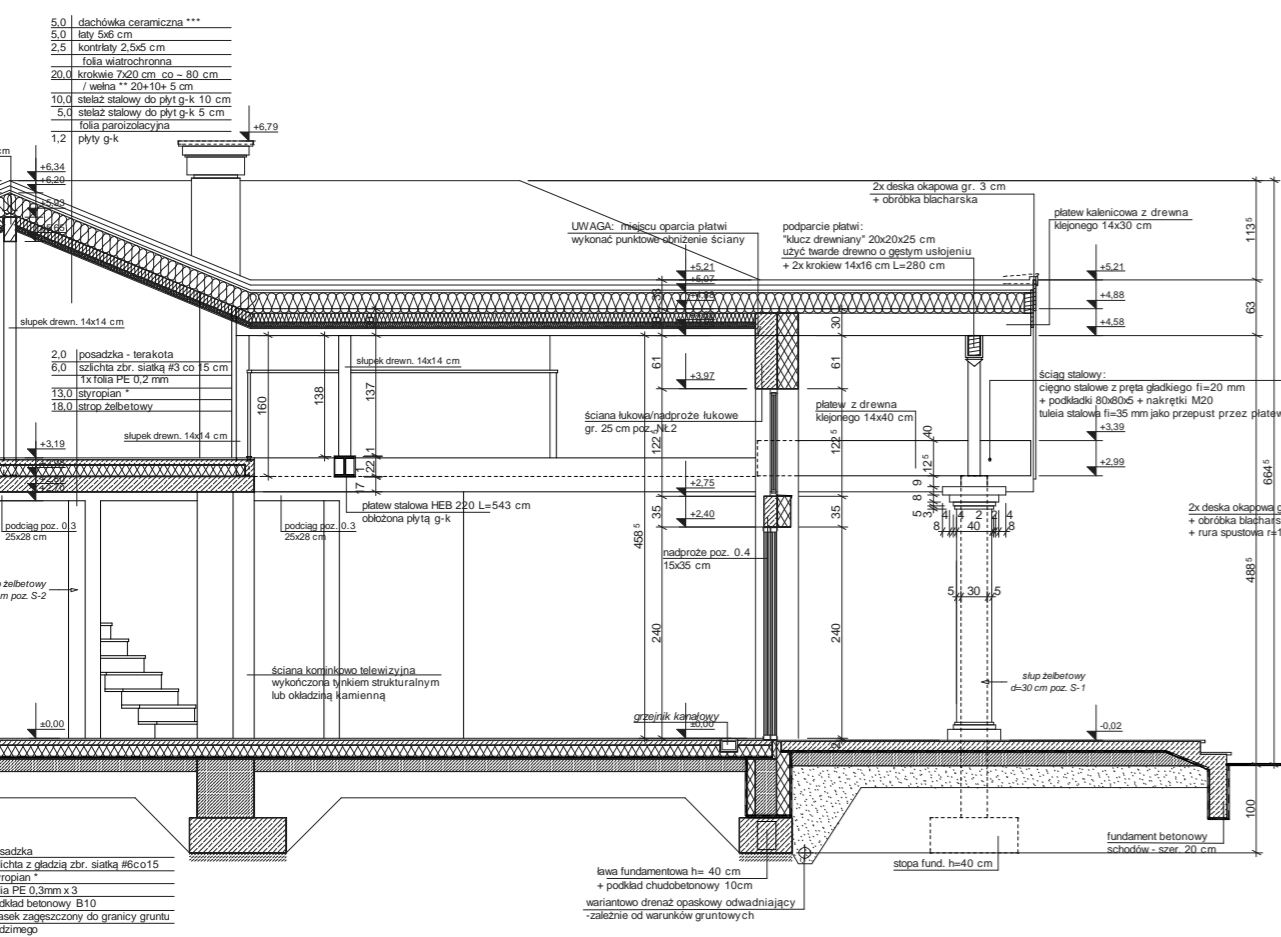
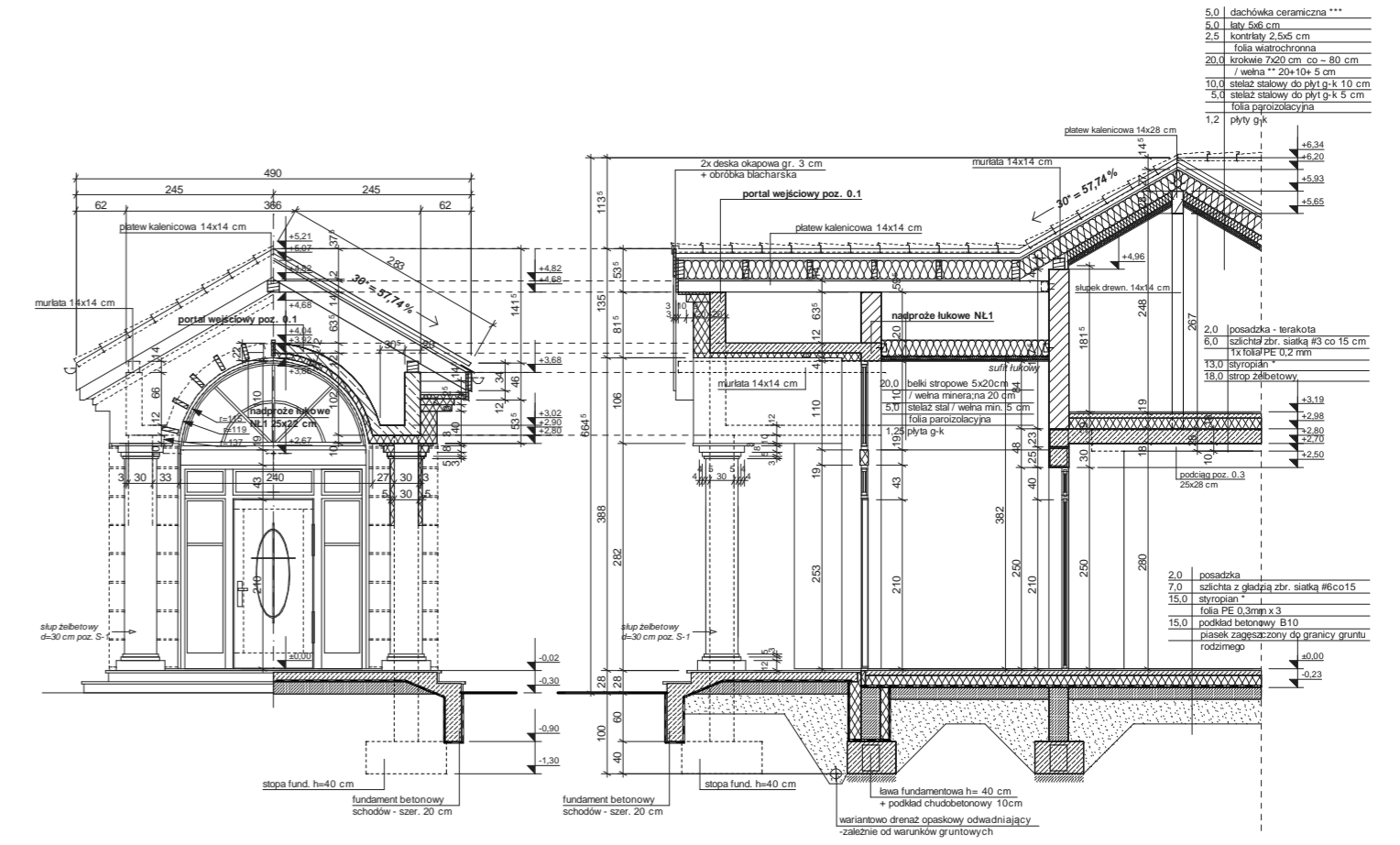
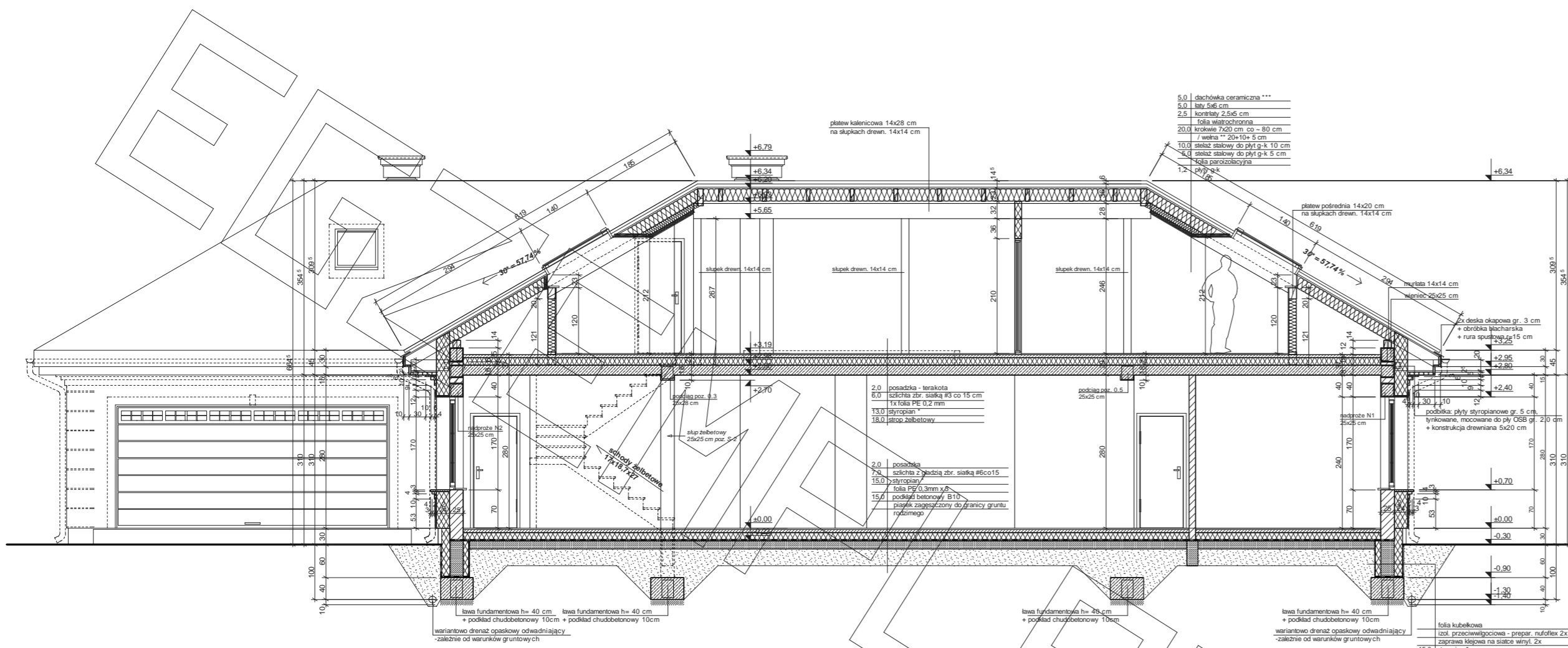
- Uwagi:
- wymiary otworu bramy garażowej 250x225cm
 - bramę garażową montować wewnątrz pomieszczenia za pomocą kotew dystansowych
 - gładki otwór bramy garażowej docieplić styropianem gr. 5cm
 - w przypadku montażu innej bramy garażowej dostosować wielkość otworu i sposób montażu do wymagań producenta
 - pozycje konstrukcyjne - patrz opracowanie konstrukcyjne
 - Z.N. - zawór wentylacyjny nawiewny zamontowany w suficie pomieszczenia - patrz opracowanie instalacji
 - Z.W. - zawór wentylacyjny wywiewny zamontowany w suficie pomieszczenia - patrz opracowanie instalacji

RZUT PODDASZA



Uwagi:
 - przed złożeniem zamówienia belek stropowych wszystkie długości należy zweryfikować na budowie
 - pozycje konstrukcyjne - patrz opracowanie konstrukcyjne
 - drewniana konstrukcja ścian szkieletowych nie została uwzględniona w zestawieniu materiałowym

PRZEKRÓJ

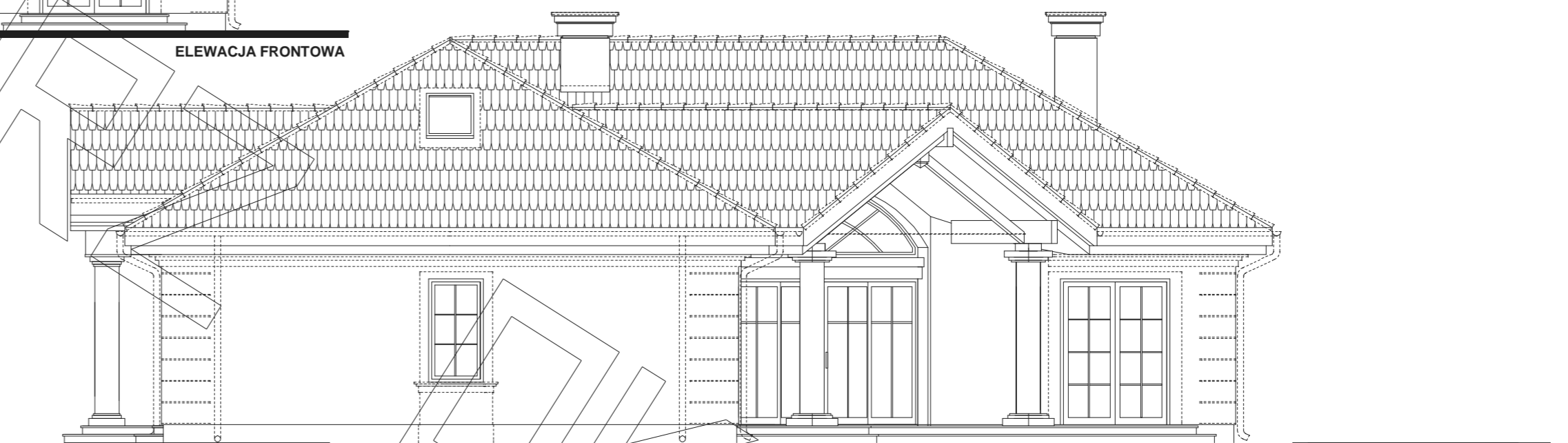


- * proponowane rodzaje styropianu w zależności od miejsca zastosowania:
1. białokryształowy (w tym na gruncie) "Termo Organika dach - podłoga"
 2. dach / stropodach "Termo Organika dach - podłoga"
 3. ściany zewnętrzne "Termo Organika fasada"
 4. fundamenty "Termo Organika fundament"
- *** proponowane rodzaje pokrycia dachowego (w projekcie przyjęto okładanie dachówką ceramiczną):
1. "Dachówka ceramiczna Ceraston"
 2. "Dachówka ceramiczna Eurost"'
 3. Blacha dachowa
 4. Blacha płaska, łączona listwami
- **** kompletny system ociepleń Termo Organika
- ***** deska elewacyjna Cedral
- ***** w razie zmiany materiału np. na styropian lub wełnę mineralną grubość ocieplenia dostosować do obowiązujących przepisów

- Uwagi:**
- przewody spalinowe odizolować od konstrukcji drewnianej - 3 cm wełna min. + folia aluminiowa (p-poż)
 - muryłaty mocować do wieńca na kotwy M12 co 100 cm
 - więźby mocować do ścian za pomocą łączników, śruby M12 i kółki do betonu
 - pozycje konstrukcyjne - paździ opracowanie konstrukcyjne
 - konstr. podbitki okapowej mocować do ścian za pomocą łączników, śruby M12 i kółki do betonu



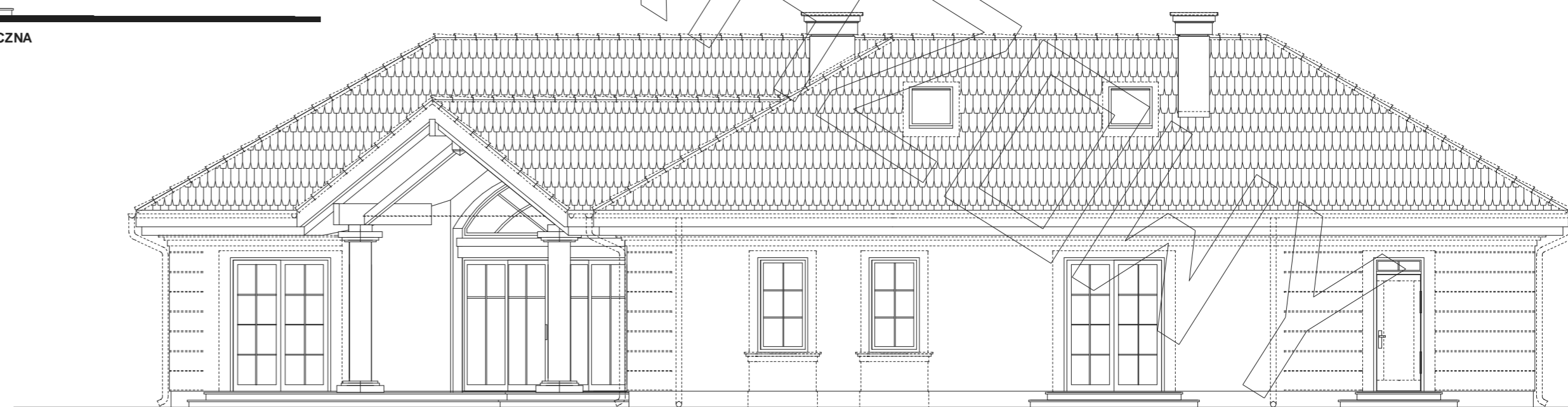
ELEWACJA FRONTOWA



ELEWACJA BOCZNA



ELEWACJA BOCZNA



ELEWACJA TYLNA