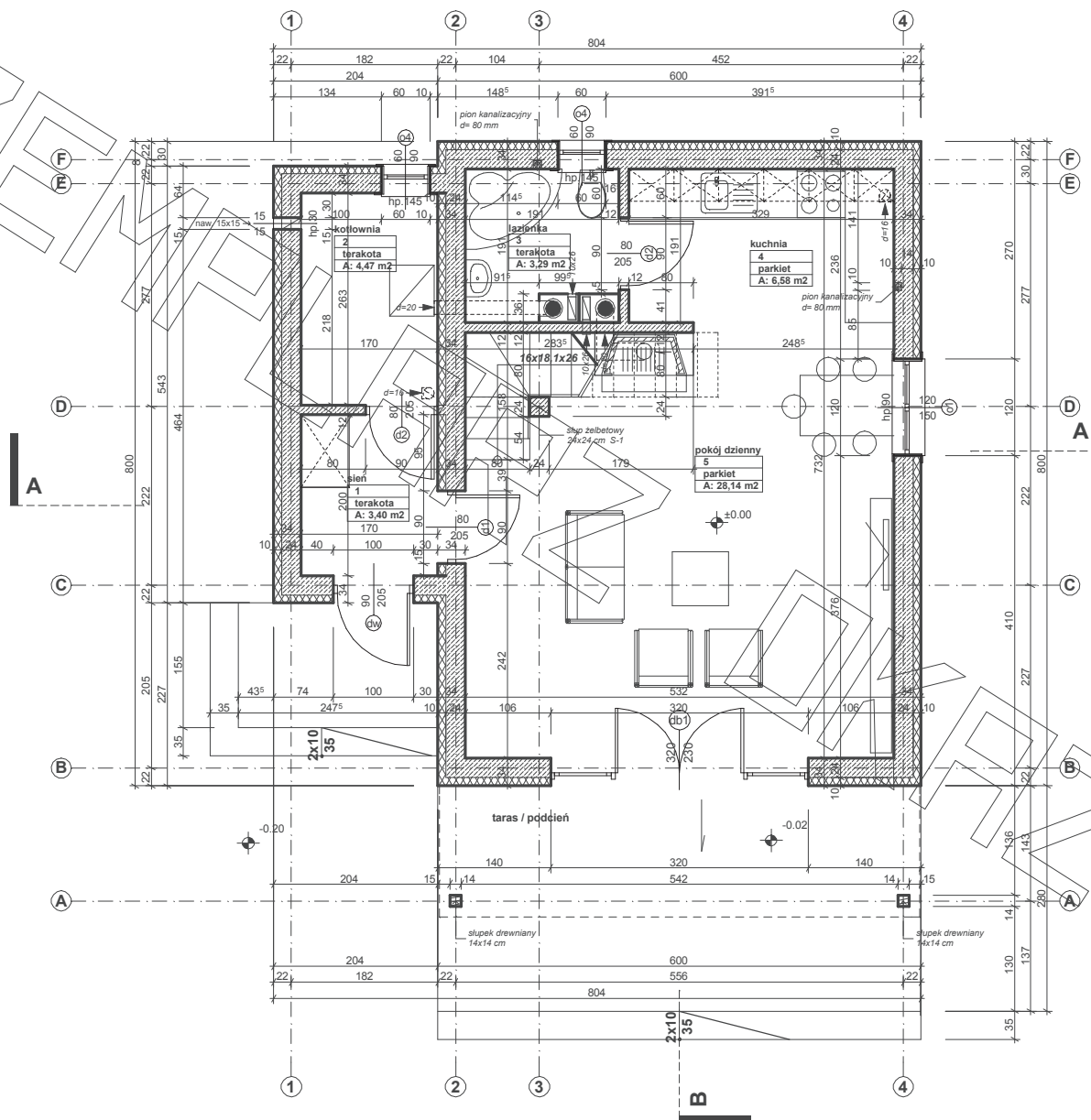
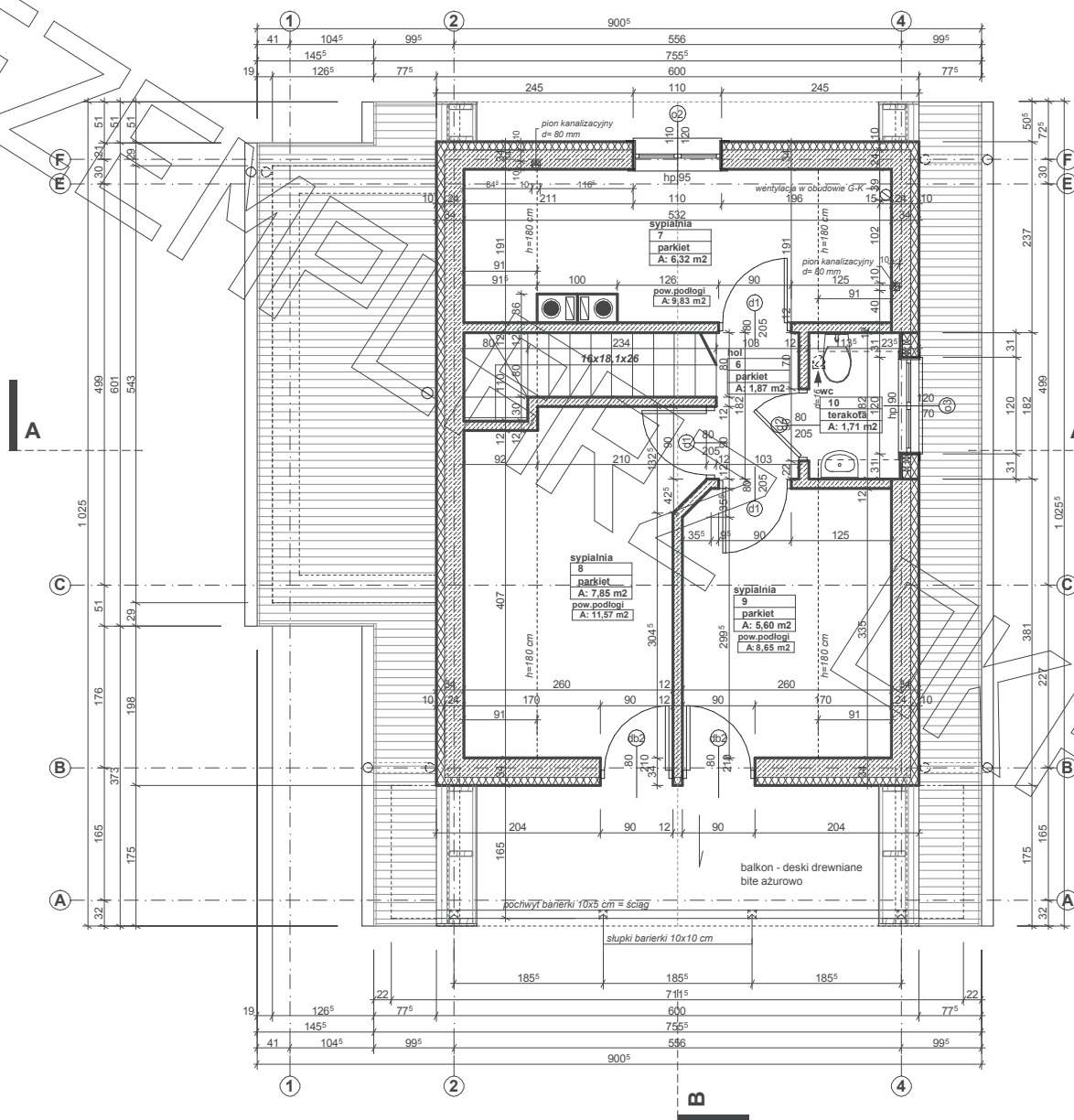
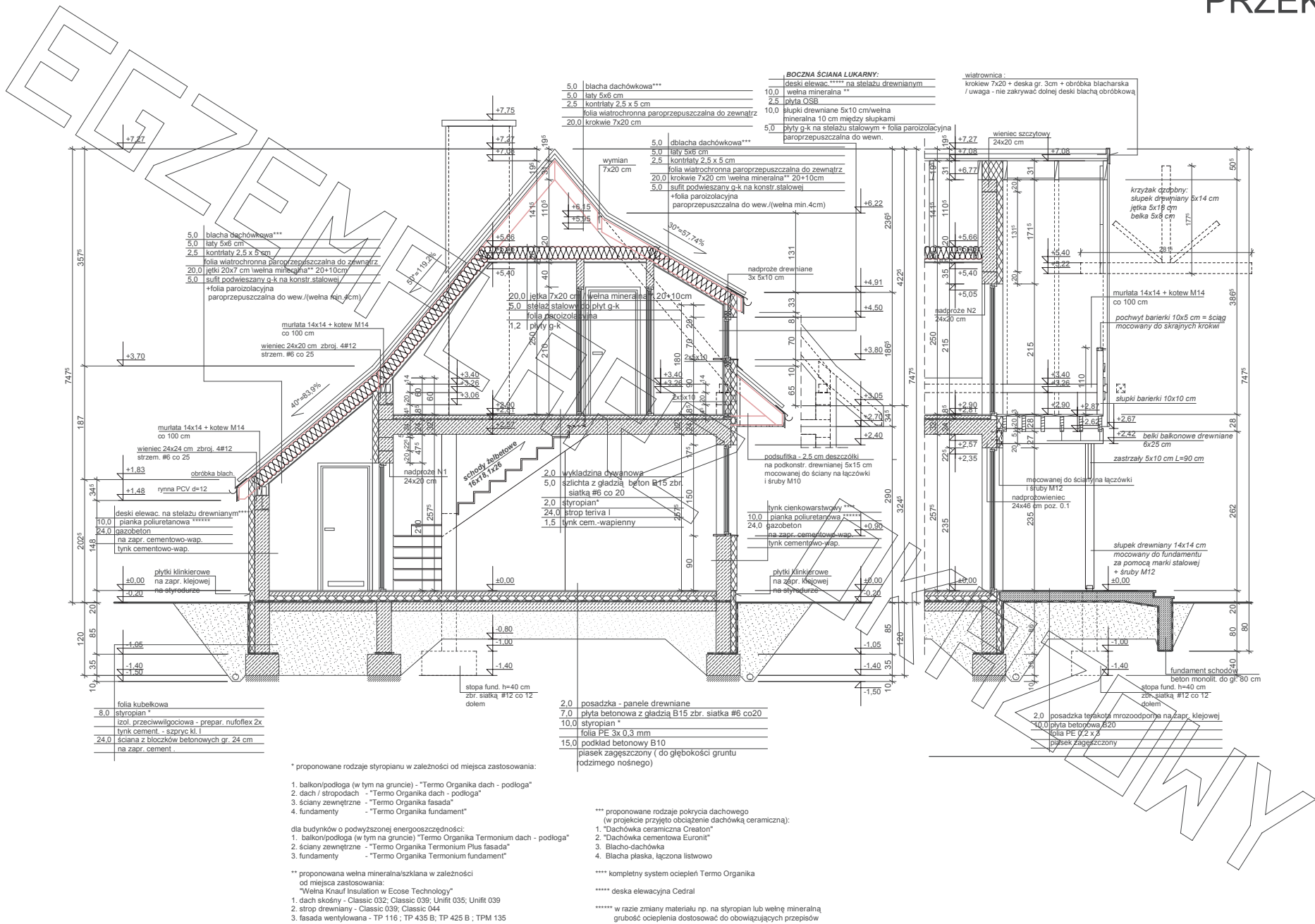


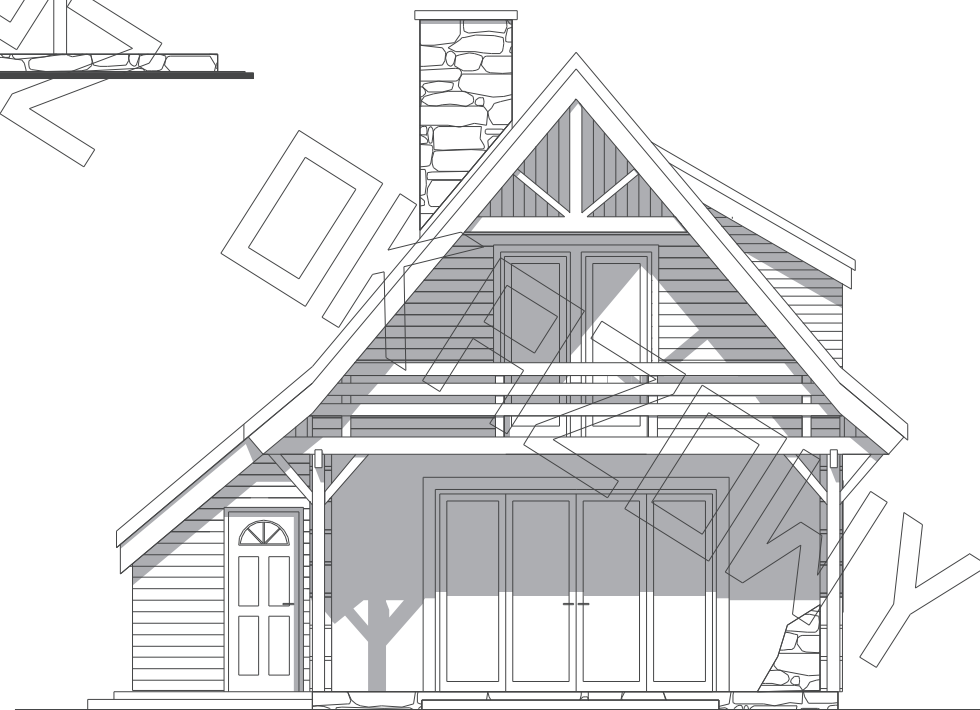
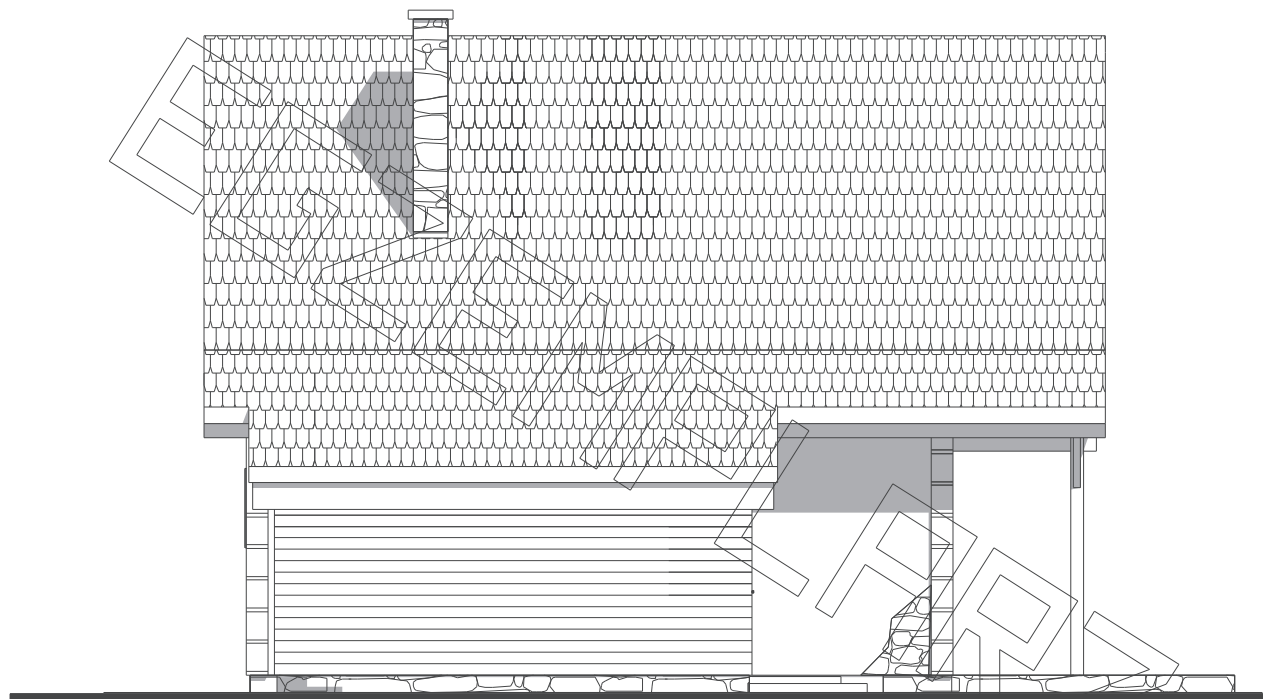
RZUT PARTERU



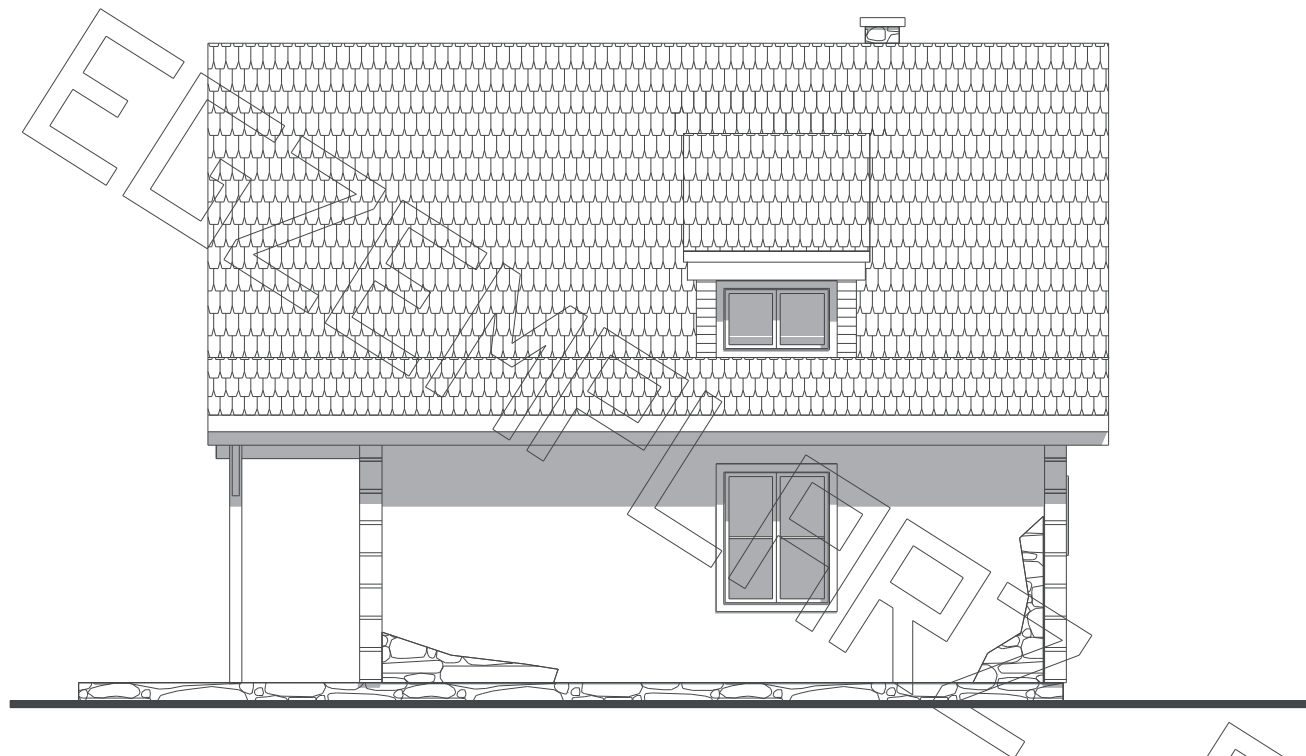


- Uwagi :**
- pozycje konstrukcyjne - patrz szczegóły konstrukcji
 - wieniec stropowy połączyć z wieńcem pod murlatą filarkami żelbetowymi 24x24 cm w rozstawie max. 2,0 m
 - w ścianach szczytowych wykonać słupy usztywniające żelbetowe 24x24 cm
 - ściany szczytowe zakończyć wjencem żelbetowym 24x20 cm





elewacja frontowa



elewacja tylna