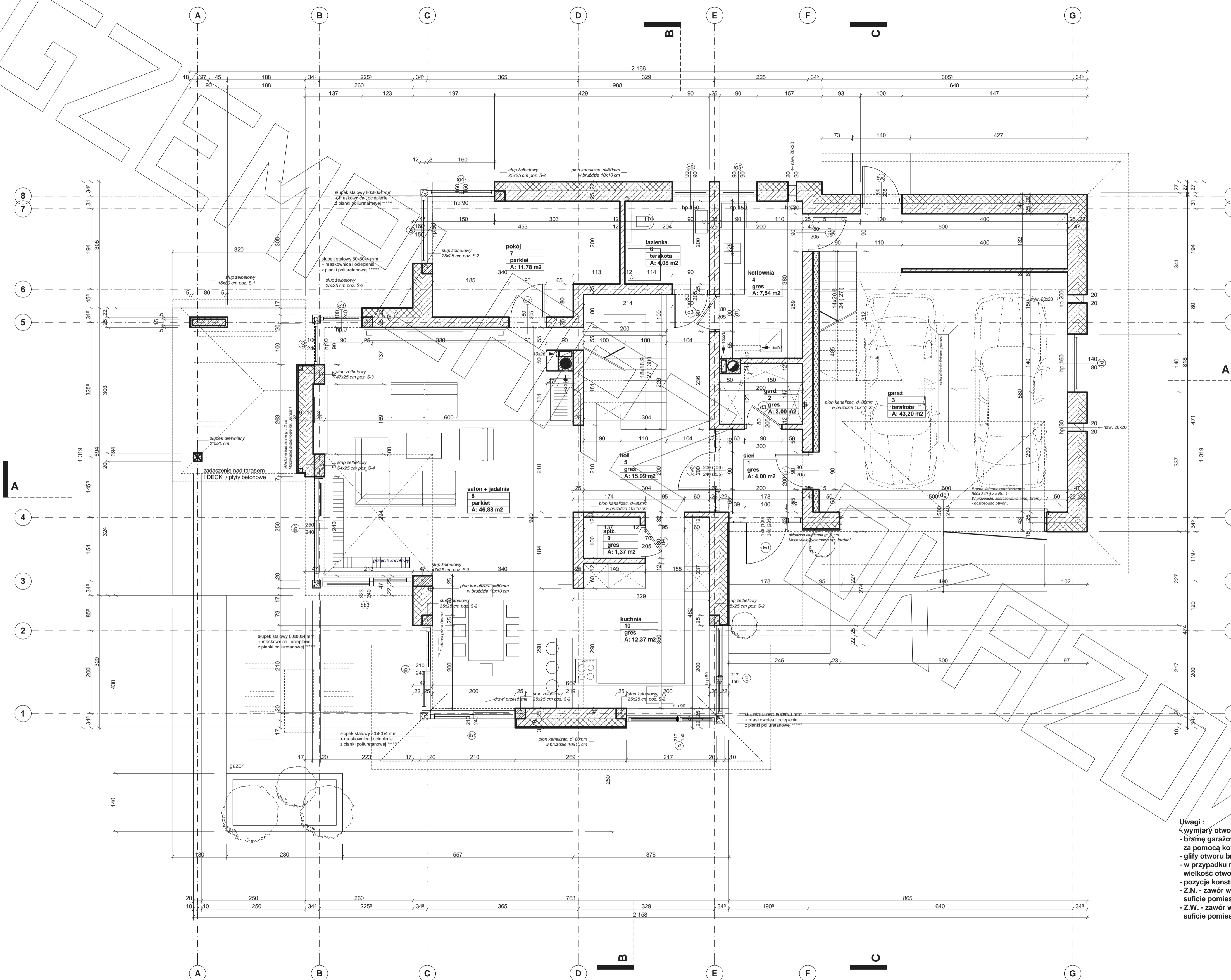
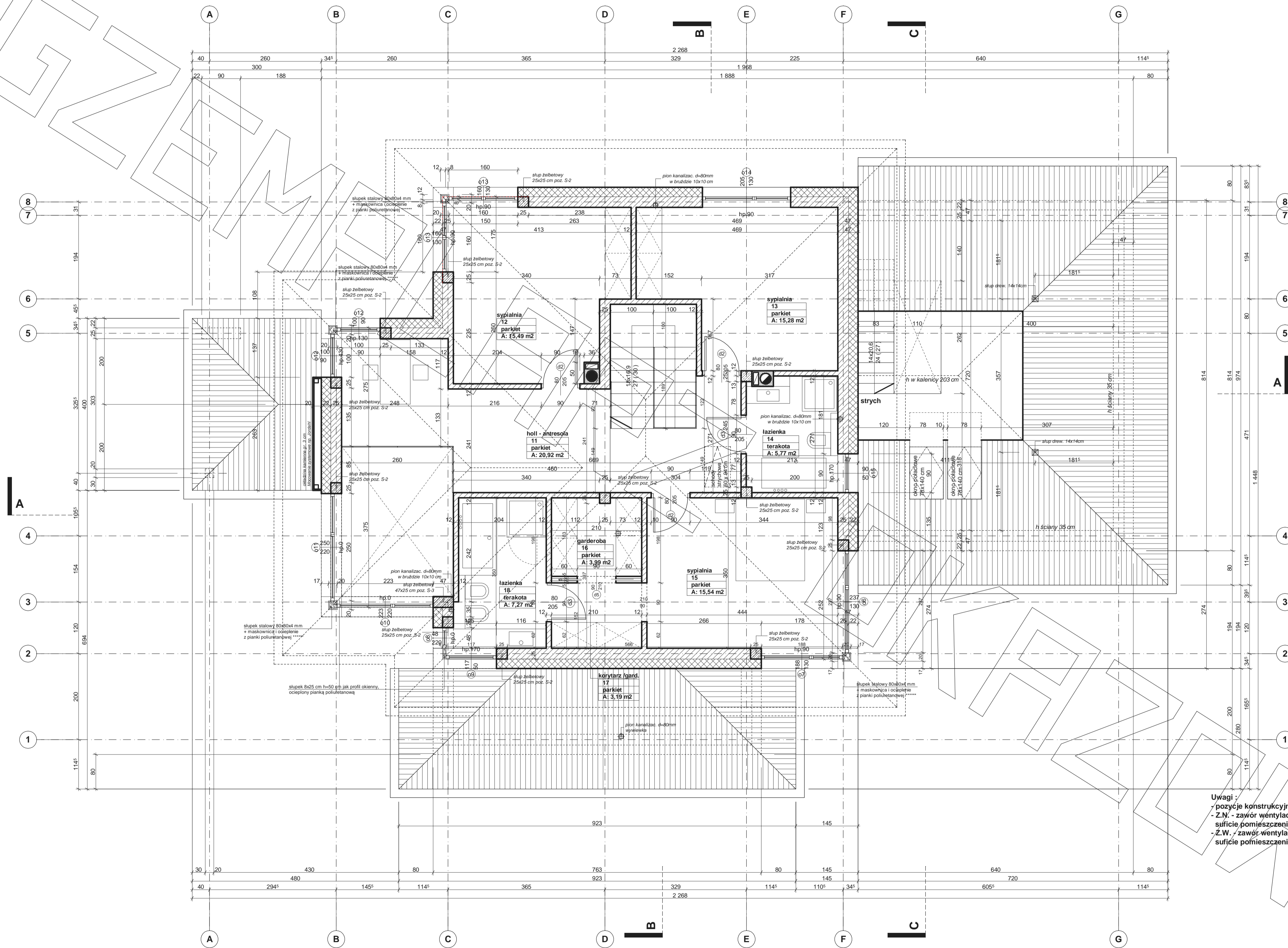


RZUT PARTERU

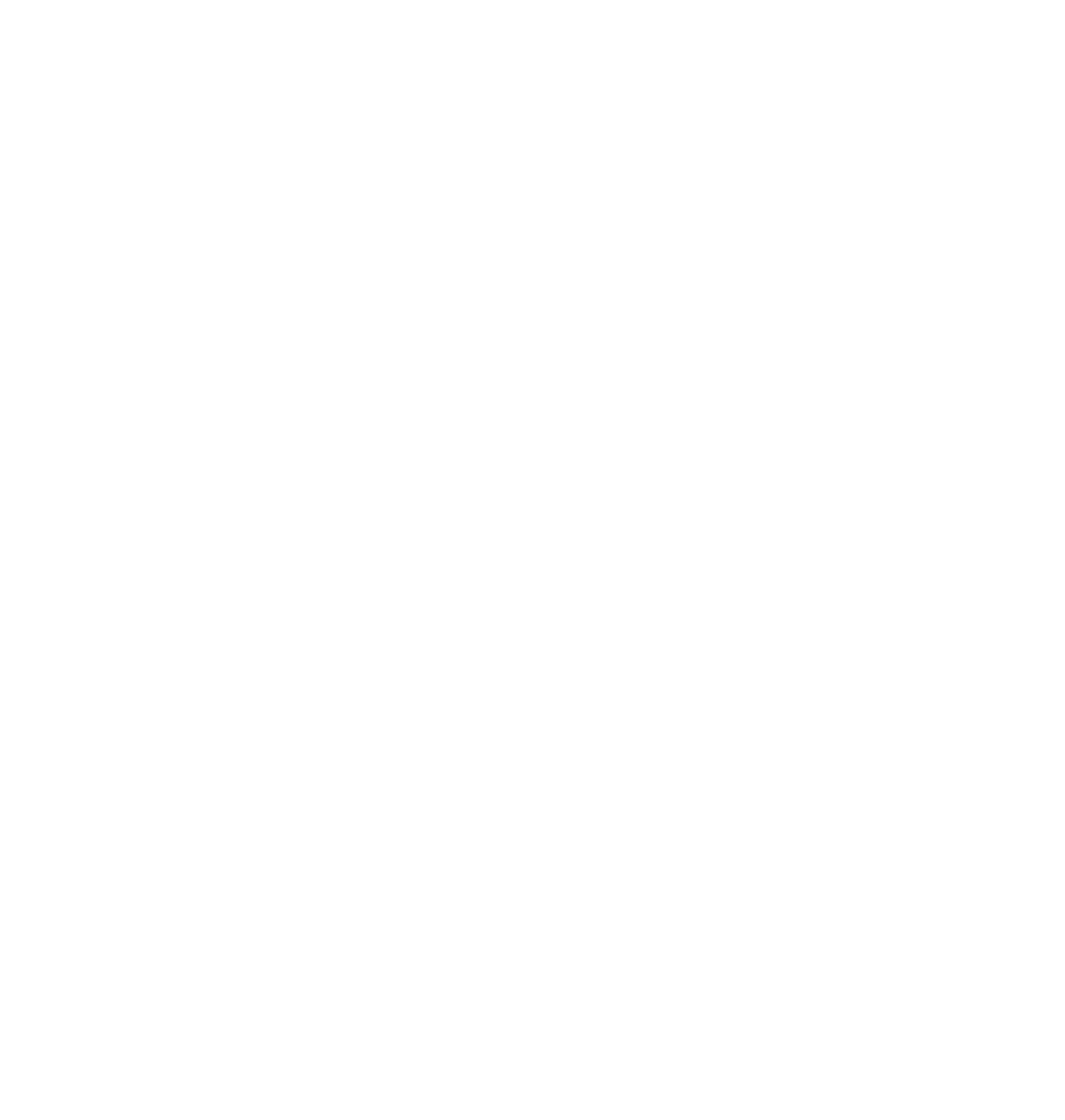
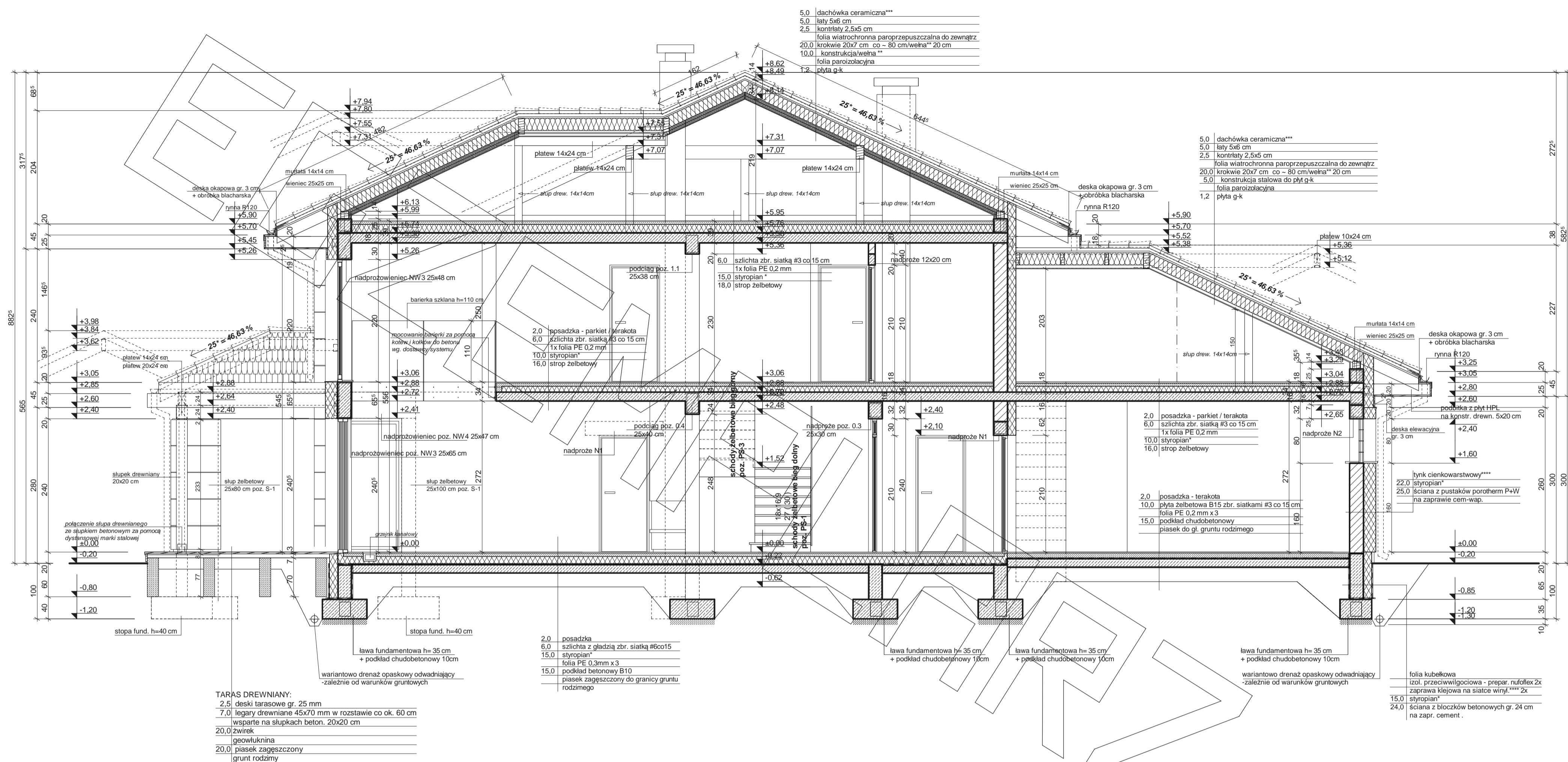


- Uwagi :
- wymiary otworu bramy garażowej 500x240cm
 - bramy garażową montować wewnątrz pomieszczenia za pomocą kotw dystansowych
 - gładki otworu bramy garażowej docieplić styropianem gr. 5cm
 - w przypadku montażu innej bramy garażowej dostosować wielkość otworu i sposób montażu do wymogów producenta
 - pozycje konstrukcyjne - patrz opracowanie konstrukcyjne
 - Z.N. - zawór wentylacyjny nawiewny zamontowany w suficie pomieszczenia - patrz opracowanie instalacji
 - Z.W. - zawór wentylacyjny wylotowy zamontowany w suficie pomieszczenia - patrz opracowanie instalacji

RZUT PIĘTRA



Uwagi :
 - pozycje konstrukcyjne - patrz opracowanie konstrukcyjne
 - Z.N. - zawór wentylacyjny nawiewny zamontowany w suficie pomieszczenia - patrz opracowanie instalacji
 - Z.W. - zawór wentylacyjny wylotowy zamontowany w suficie pomieszczenia - patrz opracowanie instalacji



TARASY DREWNIANE:
2.5 deski tarasowe gr. 25 mm
7.0 legary drewniane 45x70 mm w rozstawie co ok. 60 cm
wsparte na słupkach beton. 20x20 cm
20.0 zwitek
geowłókna
piasek zagęszczony
grunt rodzimy

2.0 posadzka
6.0 szlachta z glazurą zbr. siatką #6co15
15.0 styropian**
15.0 folia PE 0.3mm x3
podkład betonowy B10
piasek zagęszczony do granicy gruntu rodzimego

2.0 posadzka - parkiet / terakota
6.0 szlachta zbr. siatką #3 co 15 cm
1x folia PE 0.2 mm
10.0 styropian**
16.0 strop żelbetowy

2.0 posadzka - parkiet / terakota
6.0 szlachta zbr. siatką #3 co 15 cm
1x folia PE 0.2 mm
10.0 styropian**
16.0 strop żelbetowy

2.0 posadzka - parkiet / terakota
6.0 szlachta zbr. siatką #3 co 15 cm
1x folia PE 0.2 mm
10.0 styropian**
16.0 strop żelbetowy

proponowane rodzaje styropianu w zależności od miejsca zastosowania:

1. balkon/podłoga (w tym na gruncie) - Termo Organika dach - podłoga
2. dach / stropodach - Termo Organika dach - podłoga
3. ściany zewnętrzne - Termo Organika fasada
4. fundamenty - Termo Organika fundament

dla budynków o podwyższonej energoszczędności:

1. balkon/podłoga (w tym na gruncie) - Termo Organika Termonium dach - podłoga
2. ściany zewnętrzne - Termo Organika Termonium Plus fasada
3. fundamenty - Termo Organika Termonium fundament

proponowana wełna mineralna/szkłana w zależności od miejsca zastosowania:

Wełna Knauf Insulation w Ecose Technology

1. dach skośny - Classic 032; Classic 039; Unifit 035; Unifit 039
2. strop drewniany - Classic 038; Classic 044
3. fasada wentylowana - TP 116; TP 425 B; TP 425 B; TPM 135

proponowane rodzaje pokrycia dachowego (w projekcie przyjęto obciążenie dachówką ceramiczną):

1. Dachówka ceramiczna Creator
2. Dachówka cementowa Eurocor
3. Blacha dachówka
4. Blacha płaska, łączona listwami

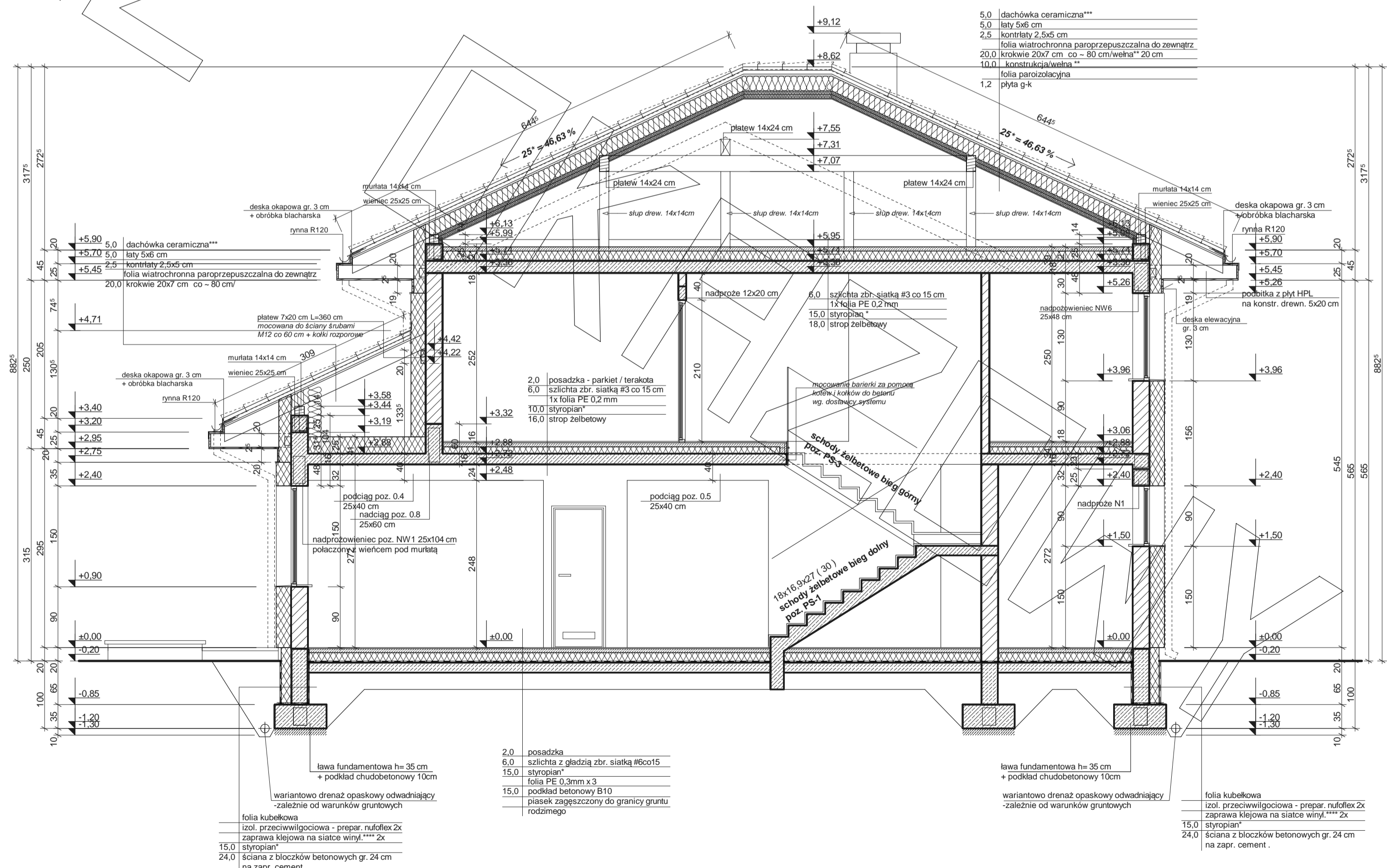
kompletny system ociepleń Termo Organika

deska elewacyjna Cedral

w razie zmiany materiału np. na styropian lub wełny mineralną grubość ocieplenia dostosować do obowiązujących przepisów

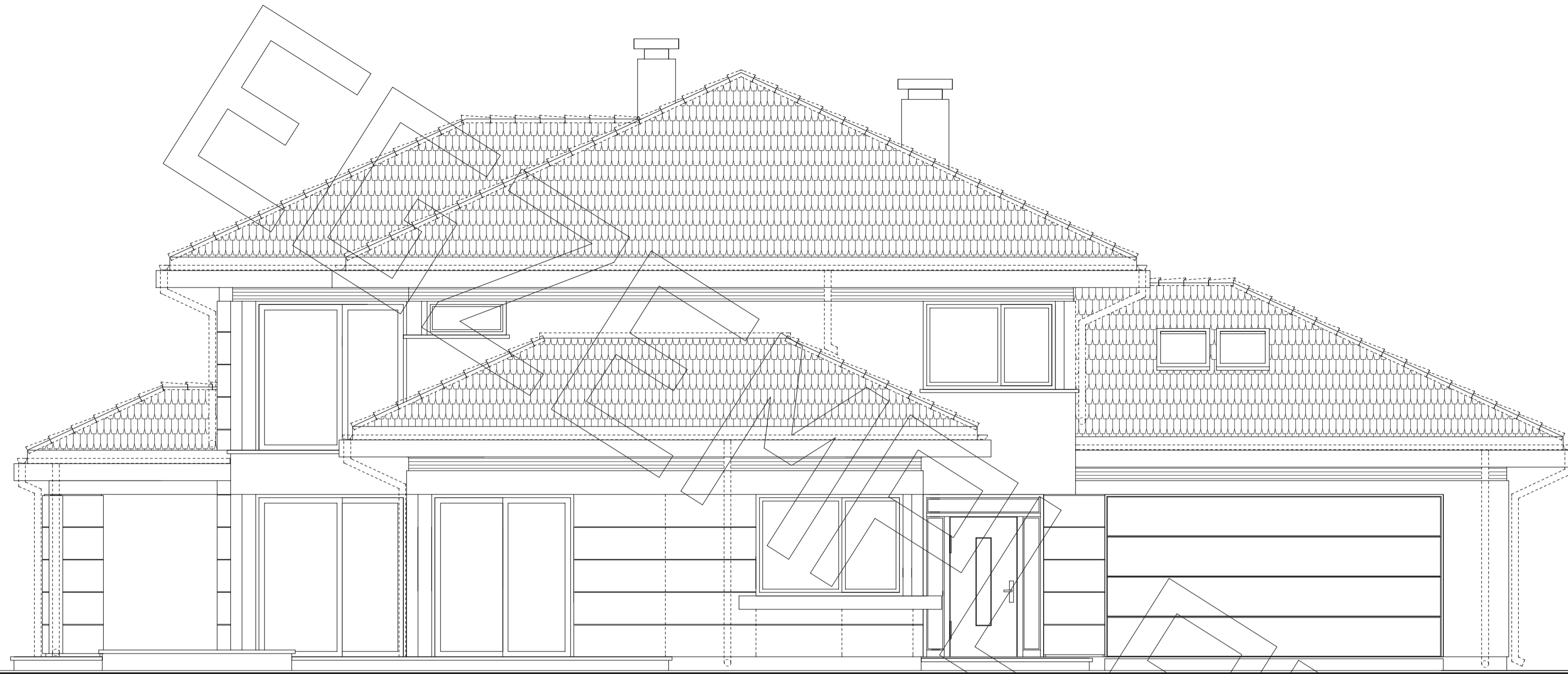
Uwagi:

- przewody spalniwce odizolować od konstrukcji drewnianej
- 3 cm wełna min.+ folia aluminiowa (p-poż)
- murłaty mocować do więźba na kotwy M12 co 100 cm
- więźby mocować do ścian za pomocą łączówki, śruby M12 i kołki do betonu
- pozycje konstrukcyjne - patrz opracowanie konstrukcyjne
- konstr. podbitki okapowej mocować do ścian za pomocą łączówki, śruby M12 i kołki do betonu

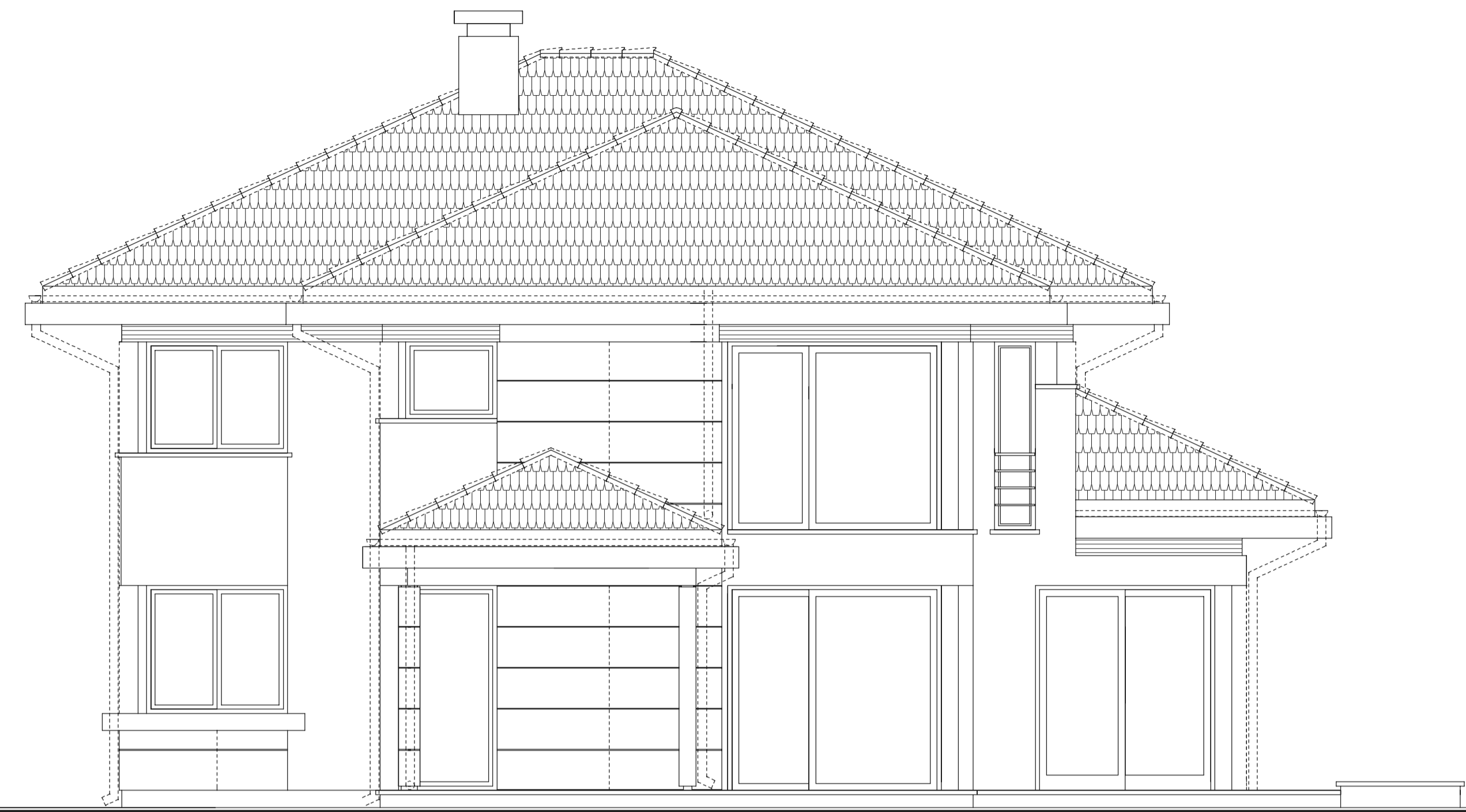


PRZEKRÓJ B-B

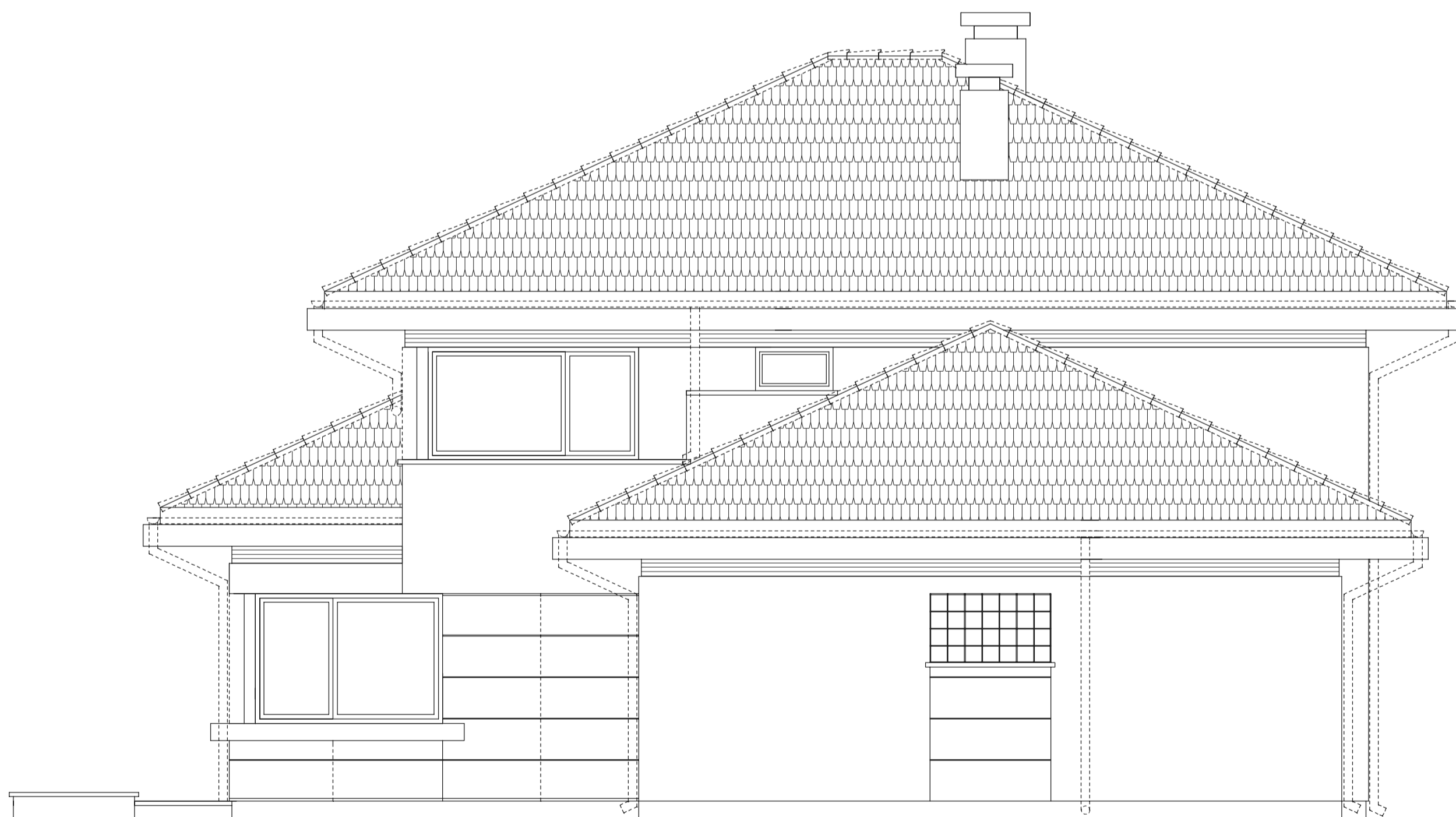
ELEWACJE



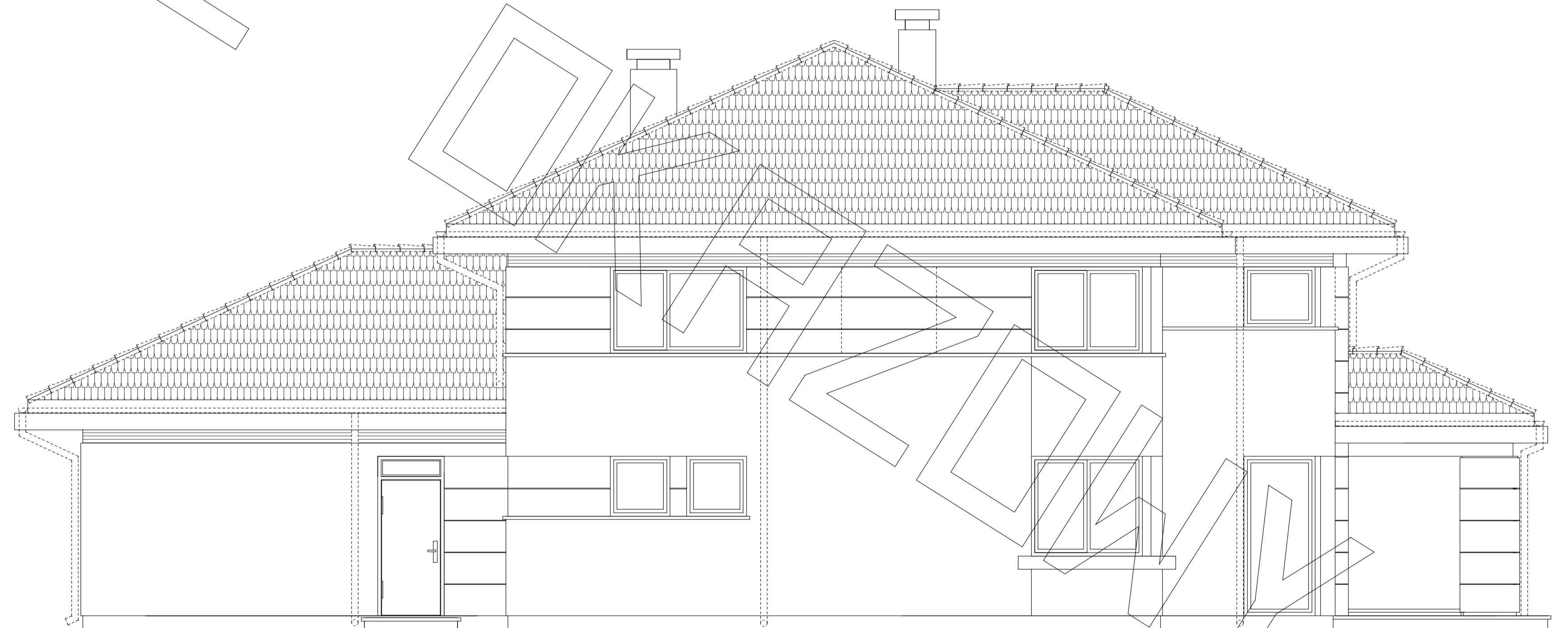
ELEWACJA FRONTOWA



ELEWACJA BOCZNA



ELEWACJA BOCZNA



ELEWACJA TYLNA