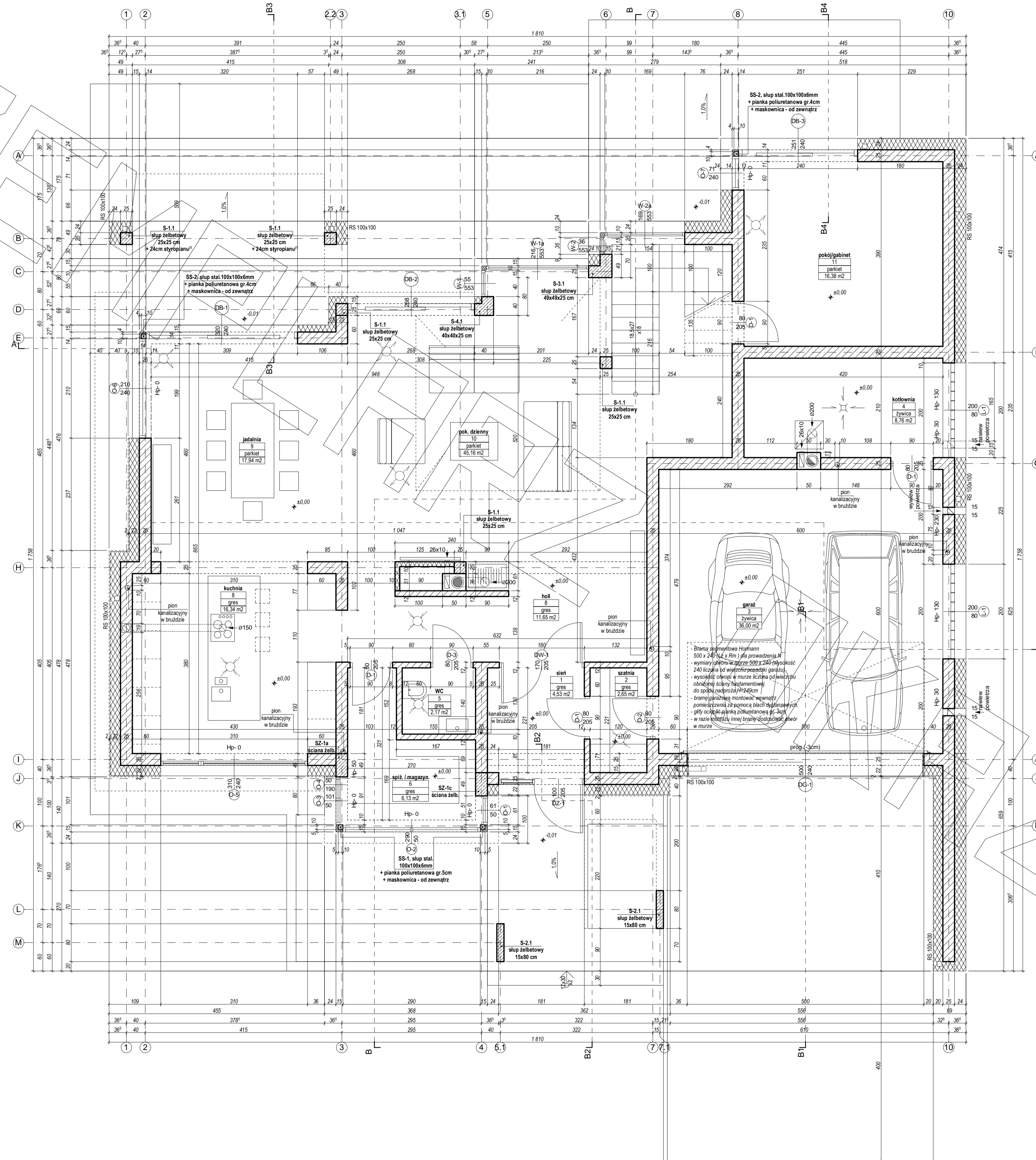
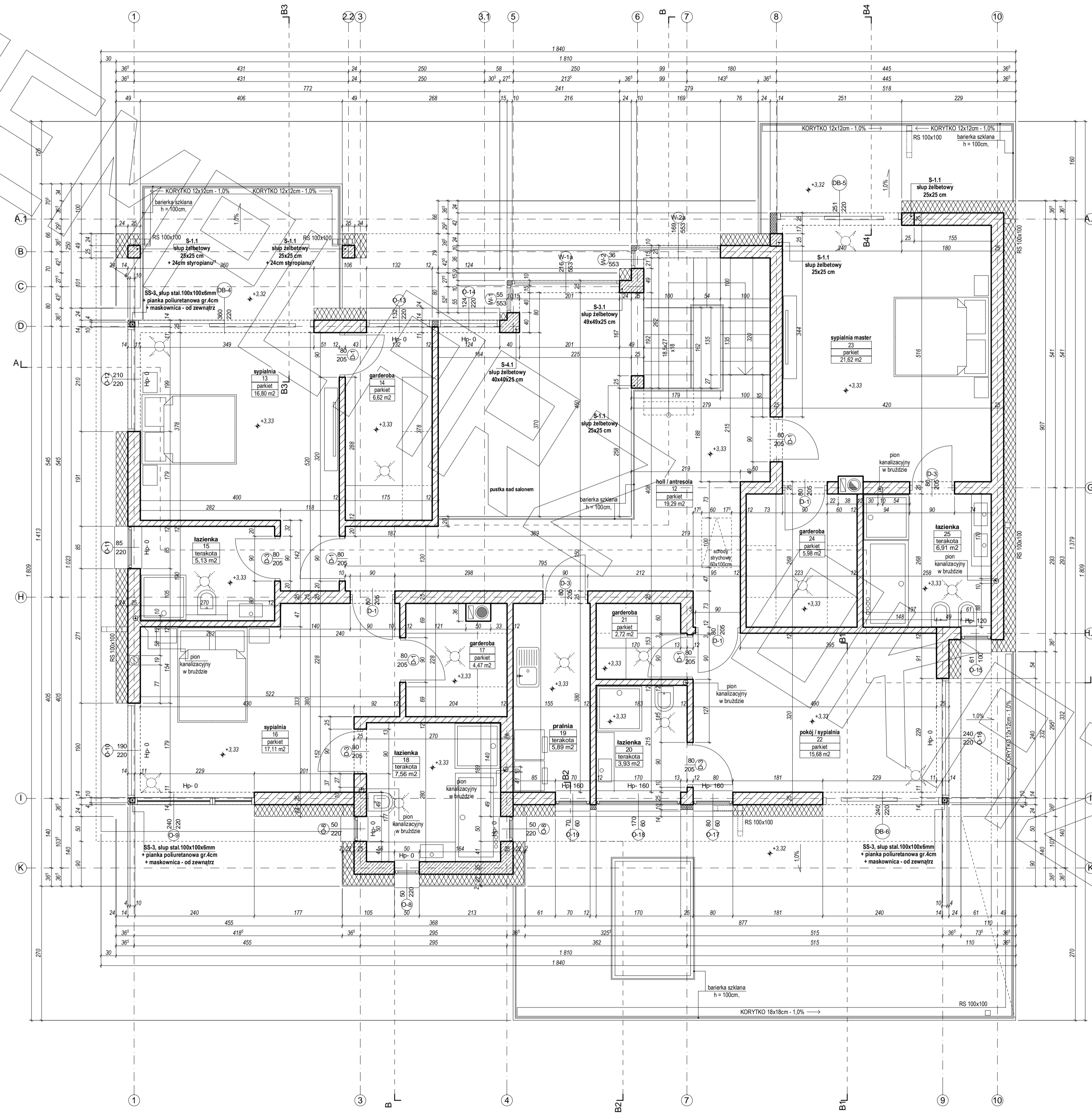


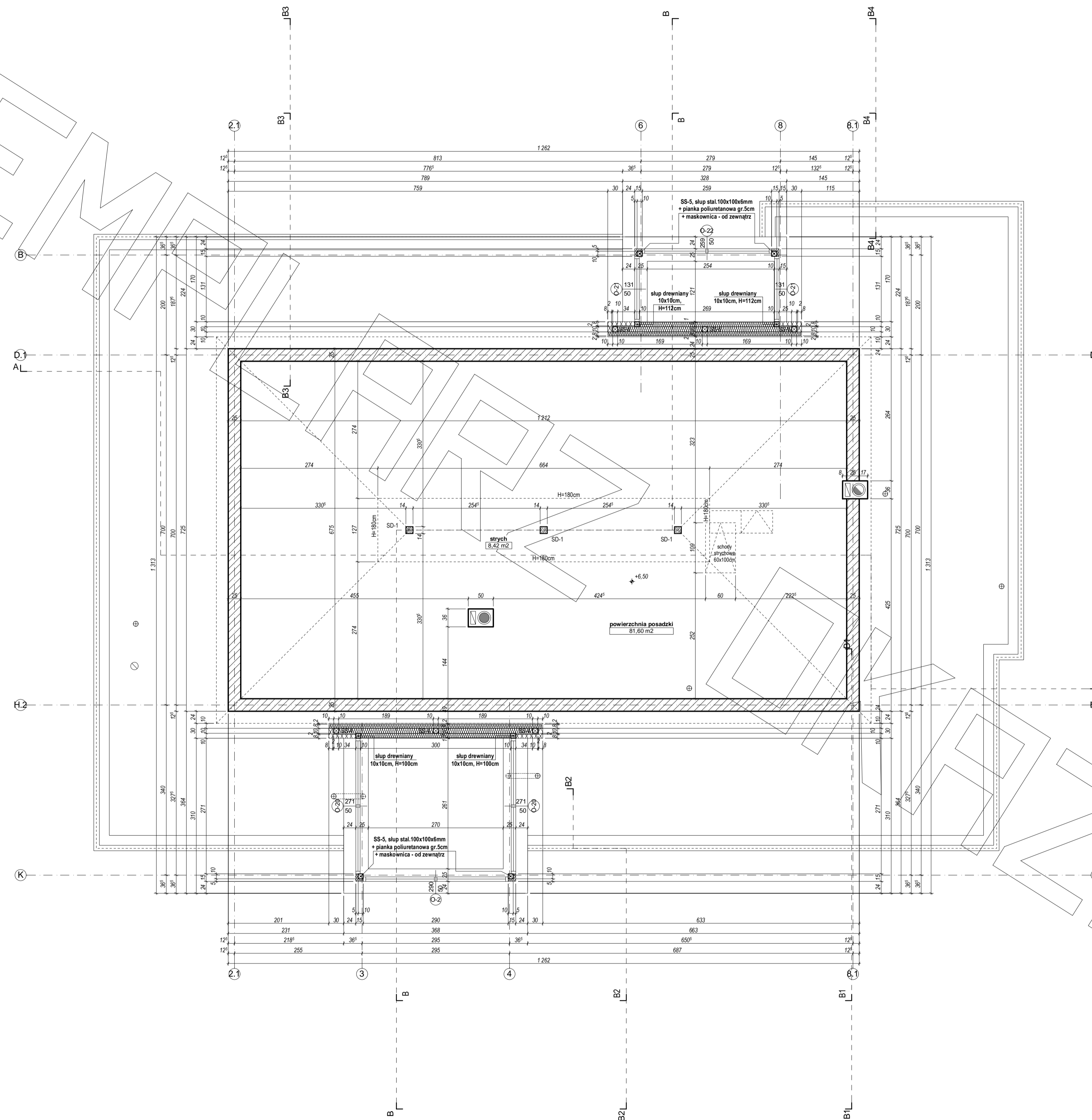
RZUT PARTERU



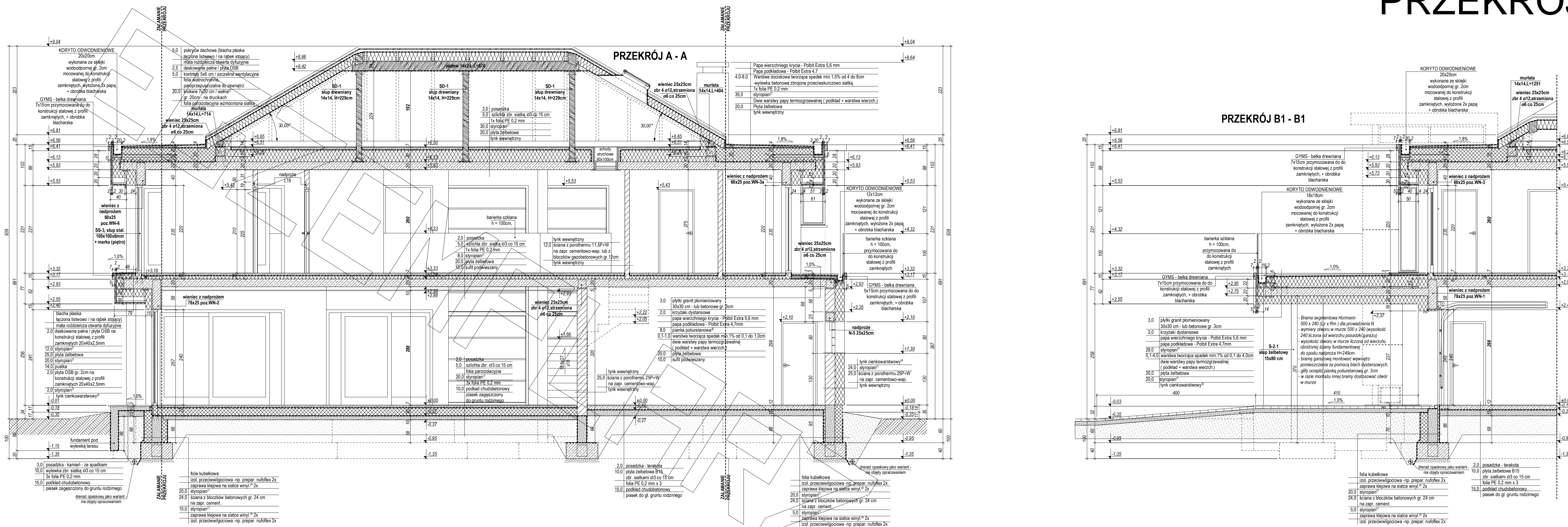
RZUT PIĘTRA

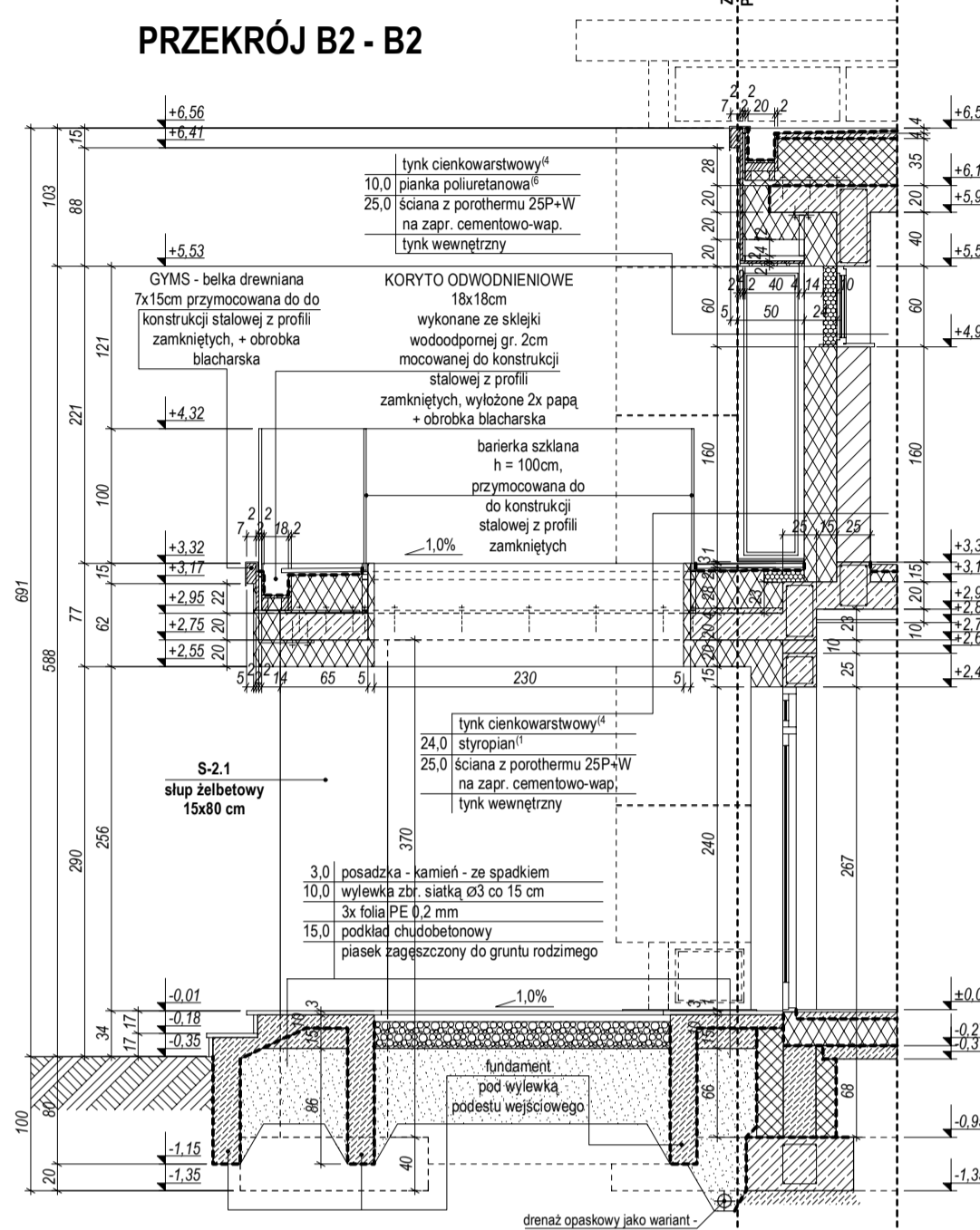
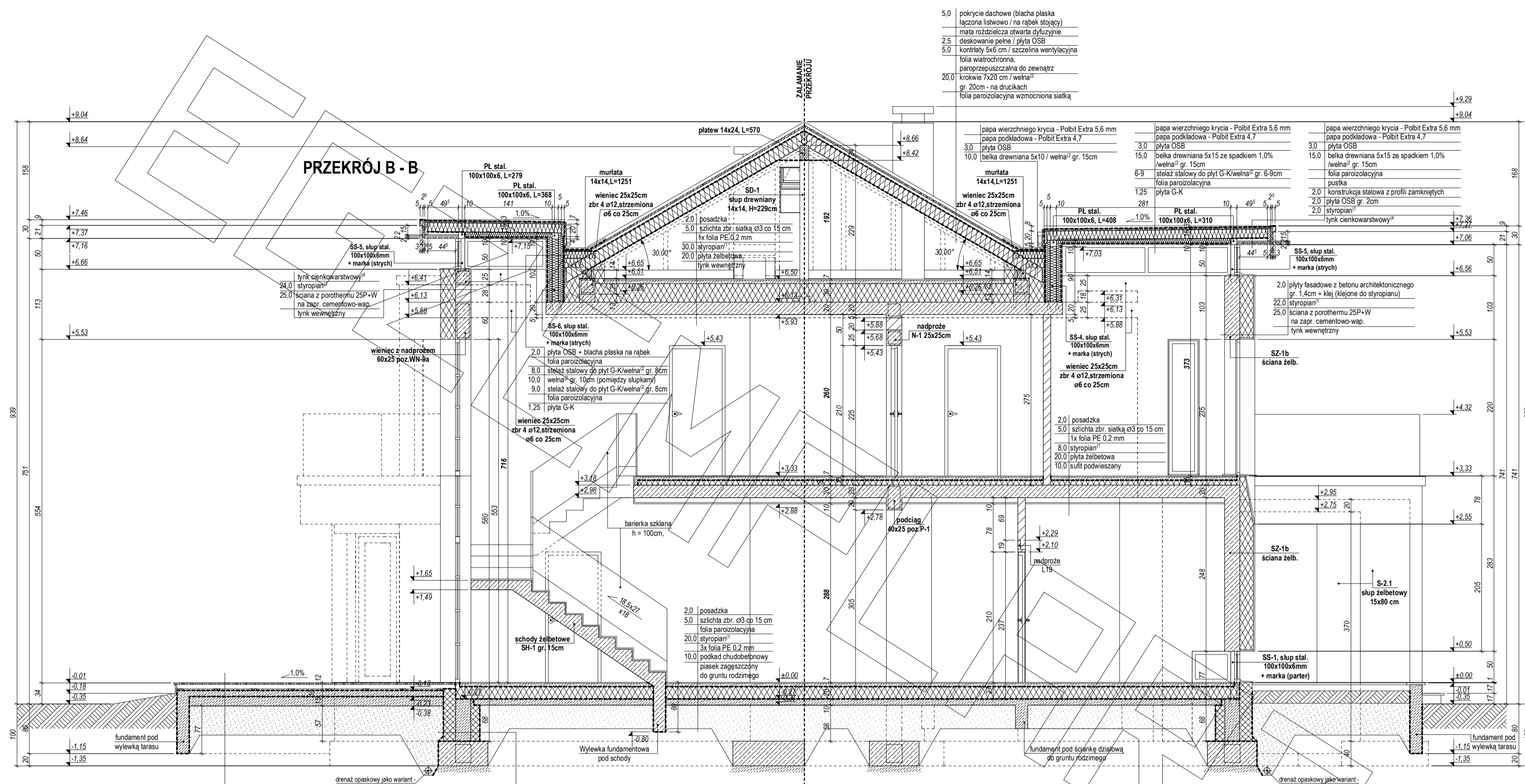


RZUT STRYCHU



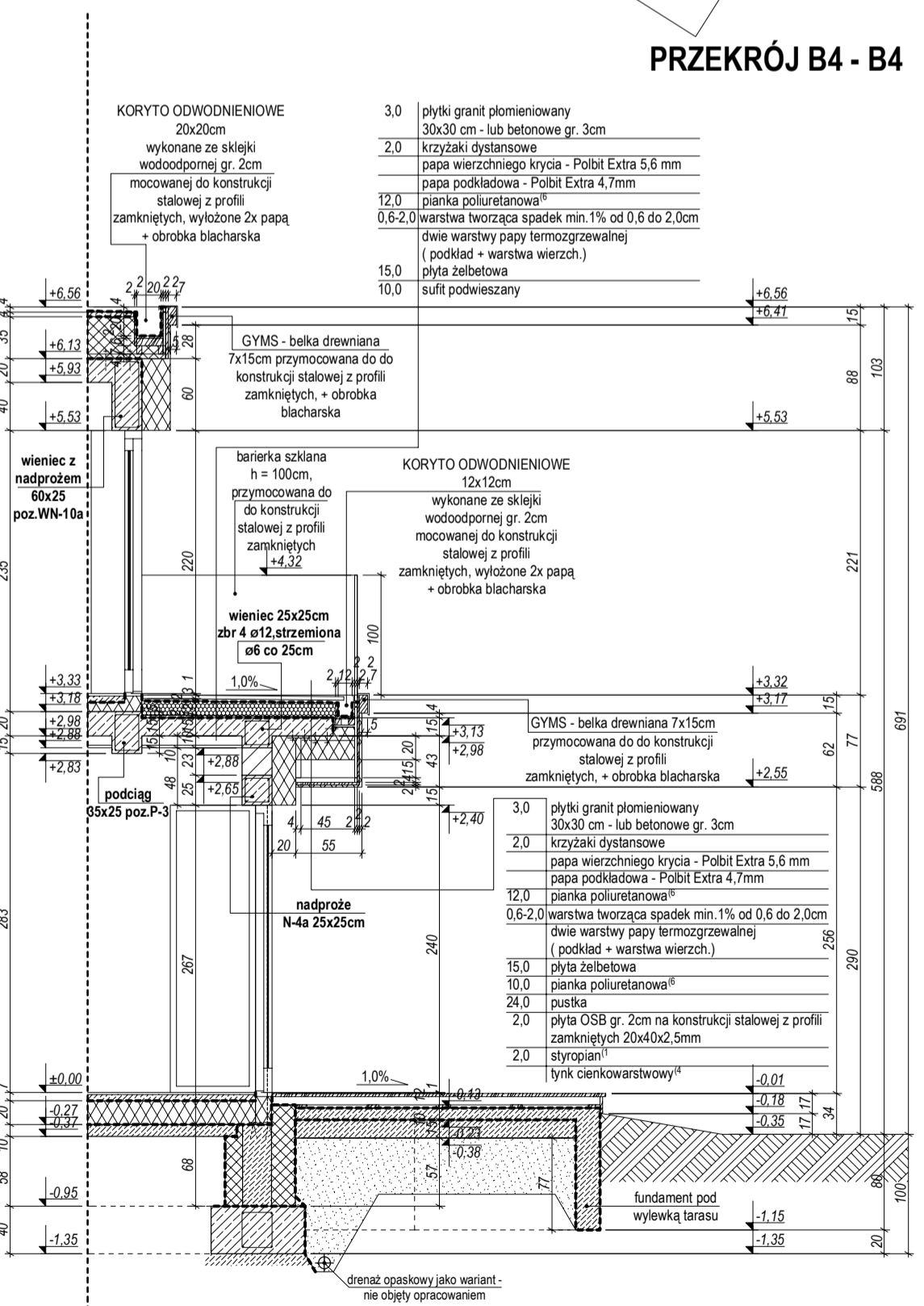
PRZEKRÓJ





- 2.5 deski tarasowe gr. 25mm
- 7.0 legary drewniane 45x70mm w rozstawie co ok 60cm
- 2.5 podkład drewniany z lat 25x45mm w rozstawie co ok 60cm
- dwie warstwy papy termoizolacyjnej (podkład + warstwa wierzch.)
- 10.0 wywłoka ze spadkiem 1% zbr. siatka o3 co 15 cm na zapr. cement.
- 3x folia PE 0.2 mm
- 15.0 podkład chudekretowy
- pasiek zagęszczony do gruntu rodzimego

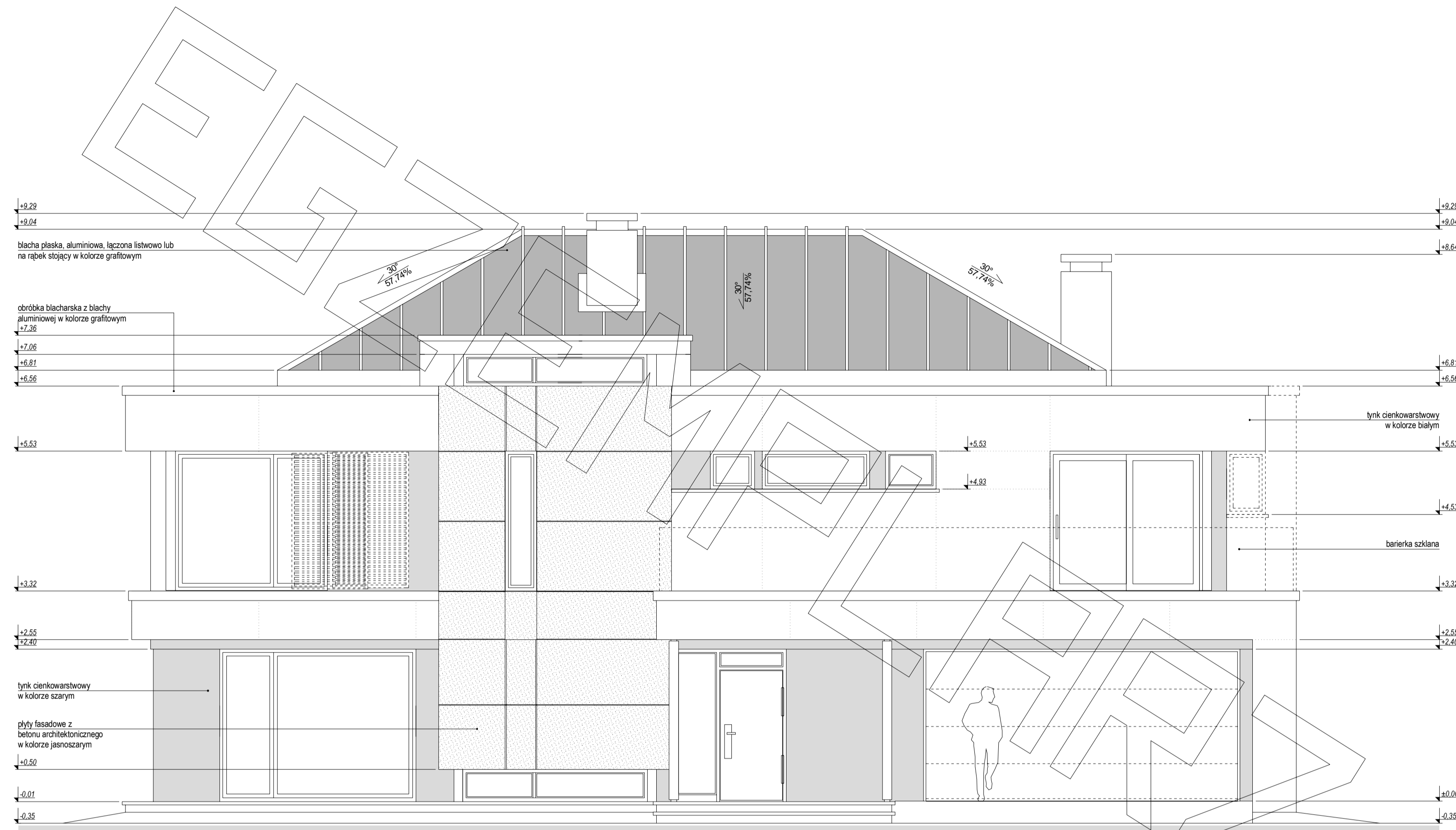
- folia kubelkowa
- izol. przeciwdźwiękowa -cp. prepar. rufolux 2x
- zaprawa klejowa na szałwi winyl 2x
- 20.0 styropian
- 24.0 ściana z bloczków betonowych gr. 24 cm na zapr. cement.
- 15.0 styropian
- zaprawa klejowa na szałwi winyl 2x
- izol. przeciwdźwiękowa -cp. prepar. rufolux 2x



- KORYTO ODWODNIENIOWE 20x20cm wykonane ze szkła wodoodporne gr. 2cm mocowanej do konstrukcji stalowej z profili zamkniętych. wywłoka ze papy + obróbka blacharska
- 3.0 płytki granitowe 30x30 cm - lub betonowe gr. 3cm
- 2.0 kryształki dystansowe
- papa wierzchniego krycia - Poblit Extra 5.6 mm
- papa podkładowa - Poblit Extra 4.7mm
- 12.0 pianka poliuretanowa
- 0.6-2.0 warstwa łącząca spadek min. 1% od 0.6 do 2.0cm (dwie warstwy papy termoizolacyjnej (podkład + warstwa wierzch.)
- 15.0 płytka żelbetonowa
- 10.0 styropian
- 3.0 folia G-K
- 1.25 płytka G-K

PRZEKRÓJ B4 - B4





elewacja frontowa:



elewacja tylna:

ELEWACJE

