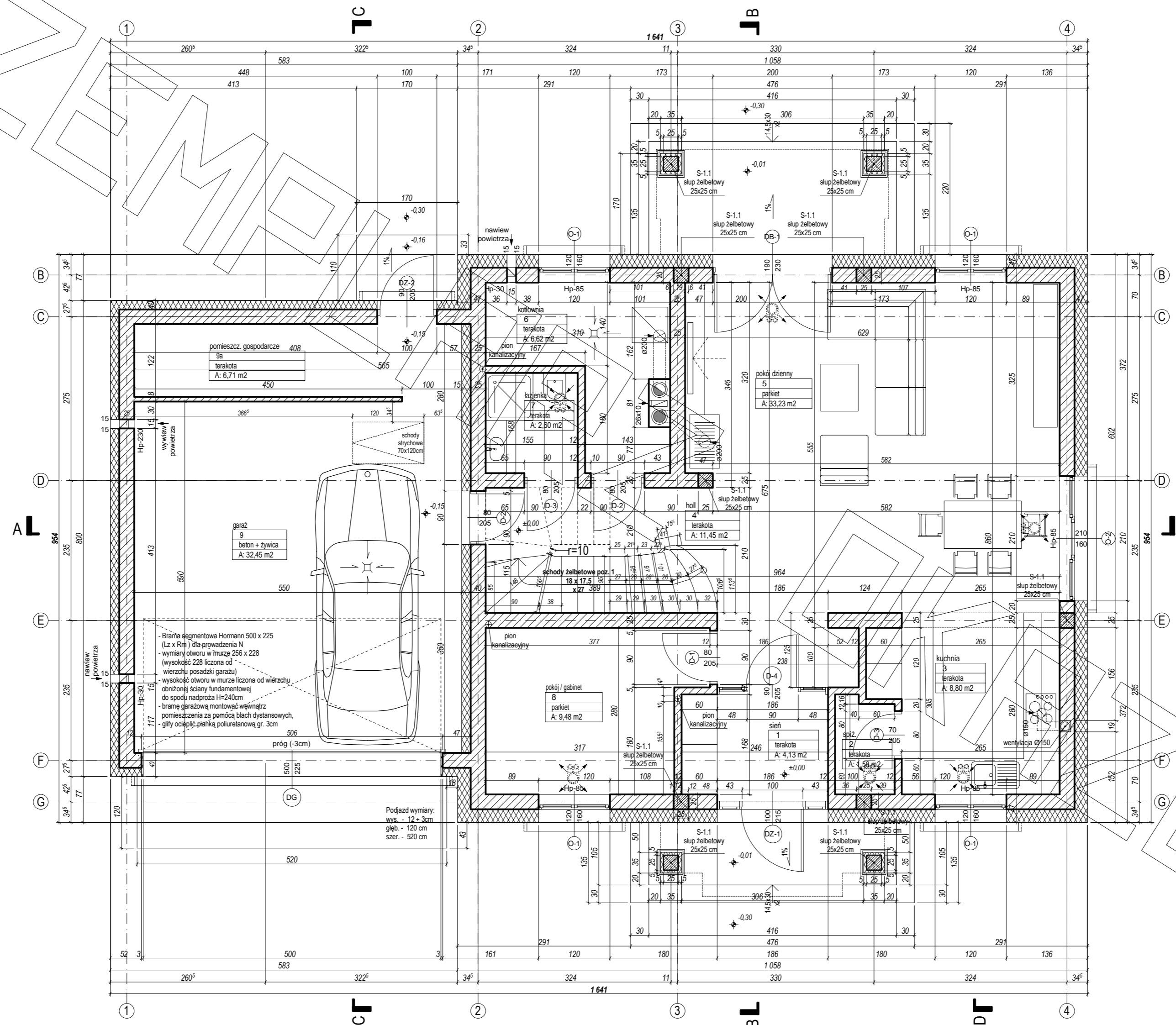
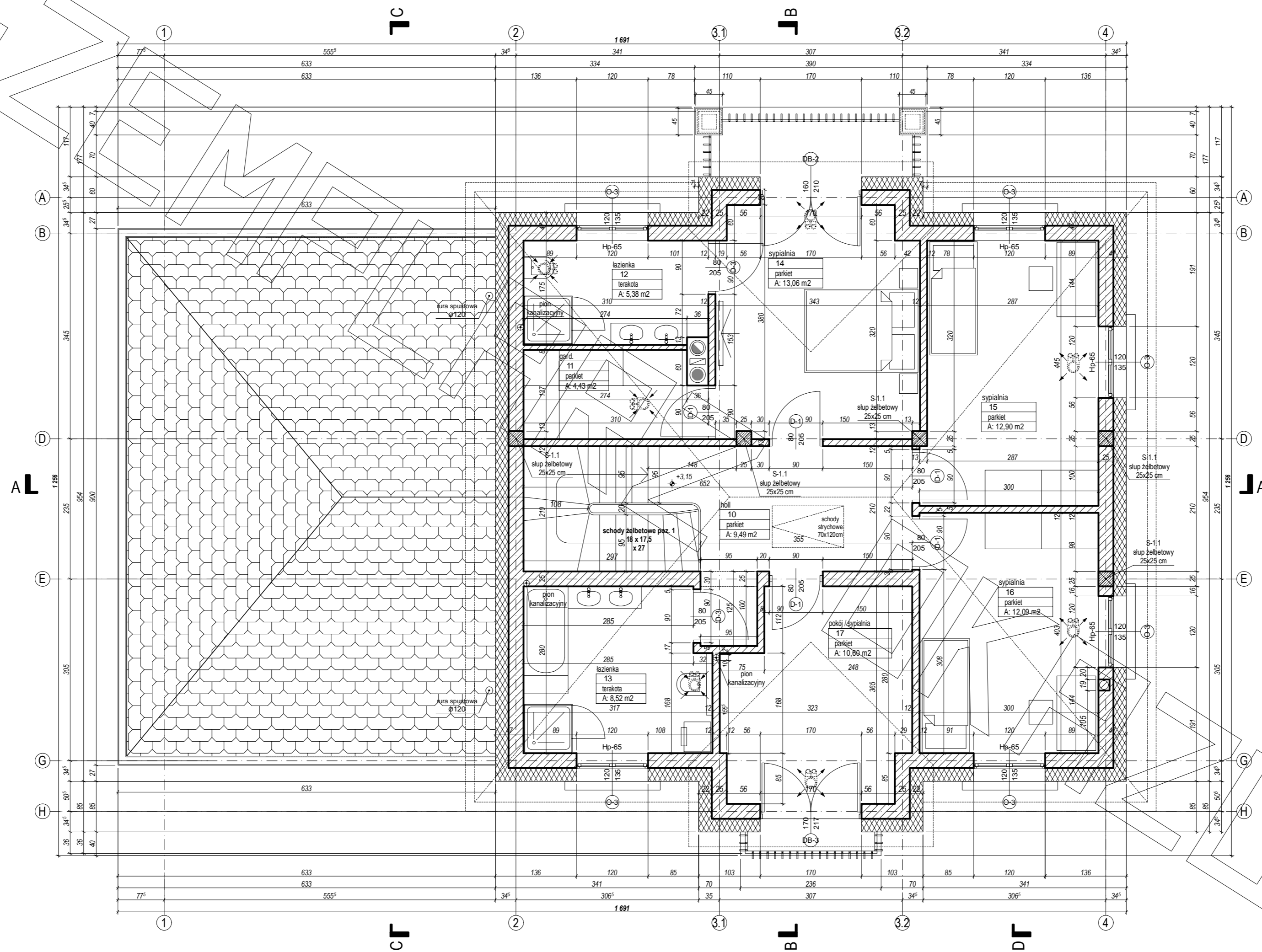


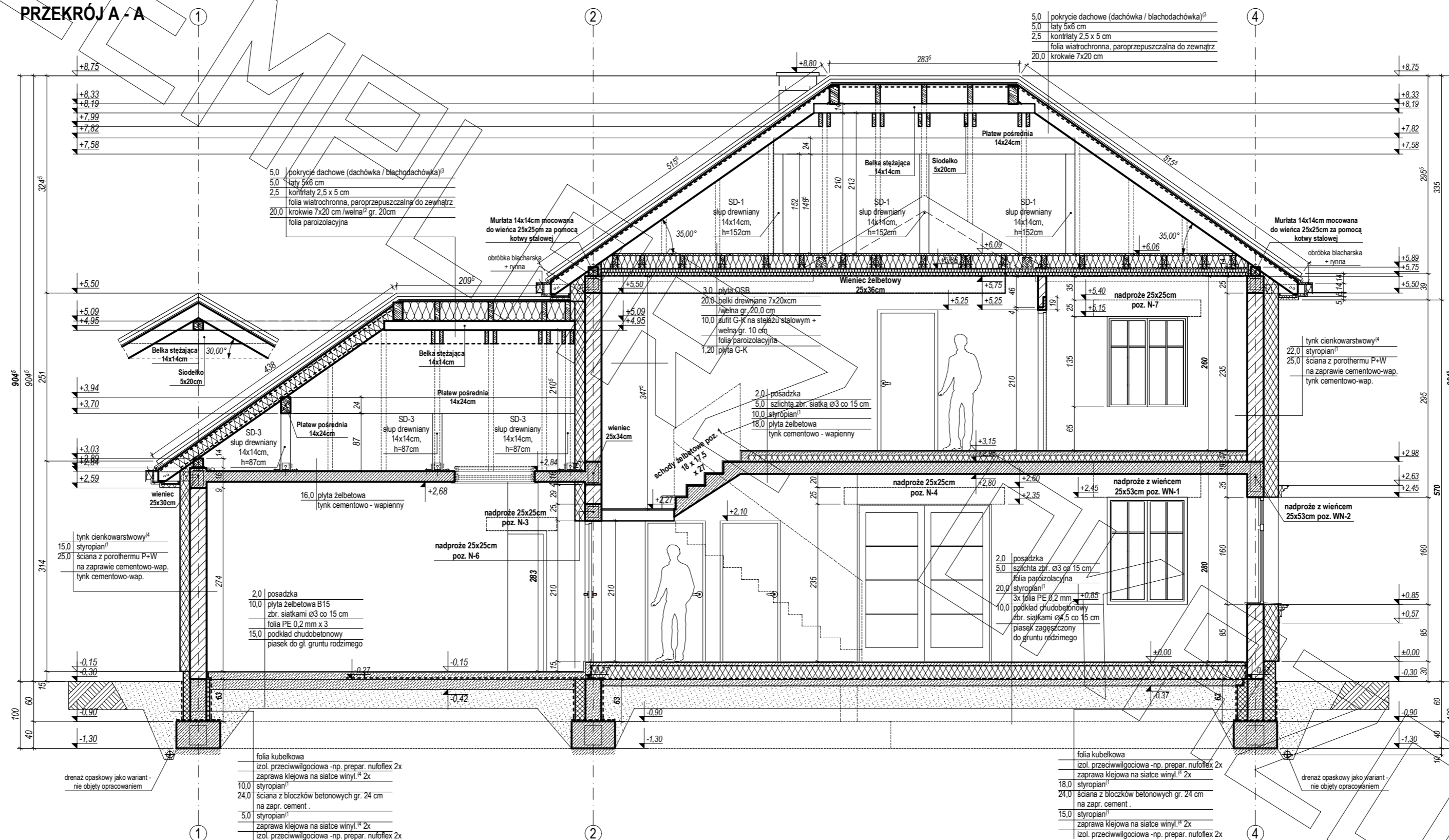
RZUT PARTERU

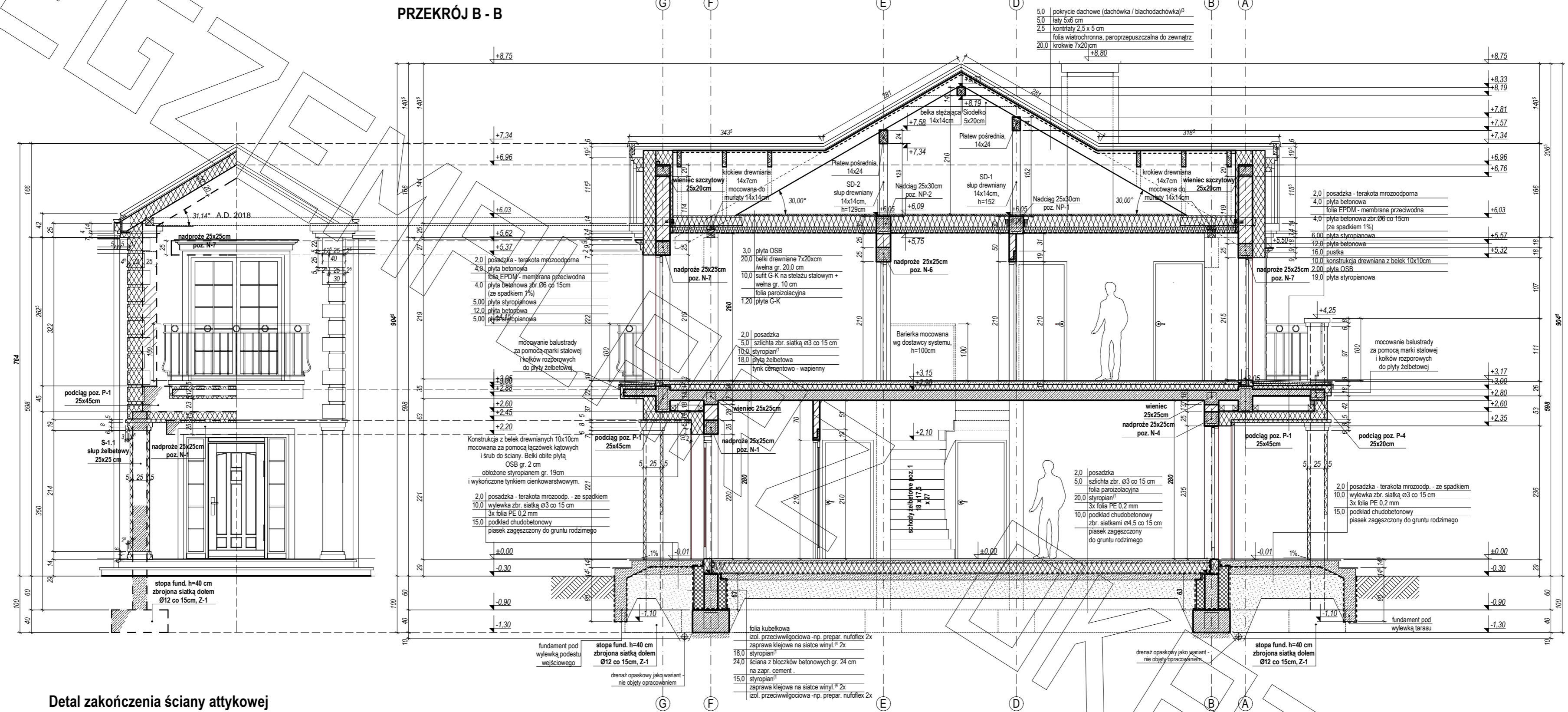


RZUT PIĘTRA

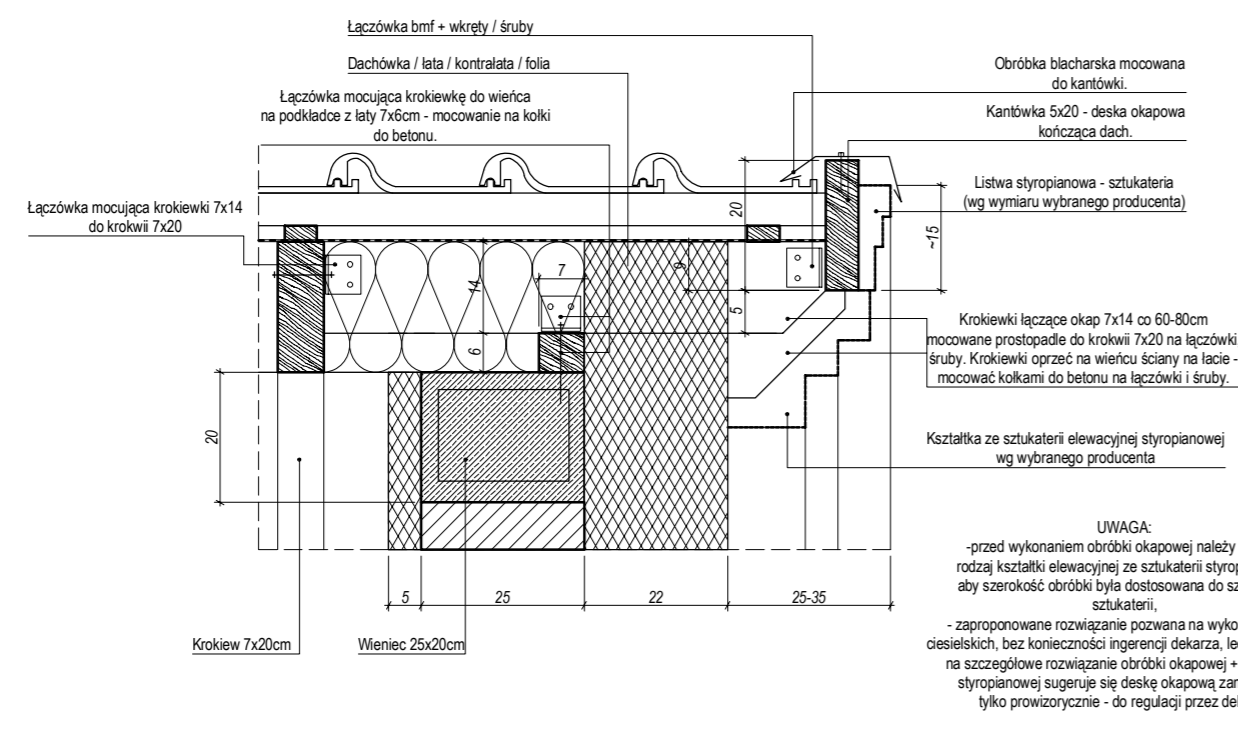


PRZEKRÓJ A-A

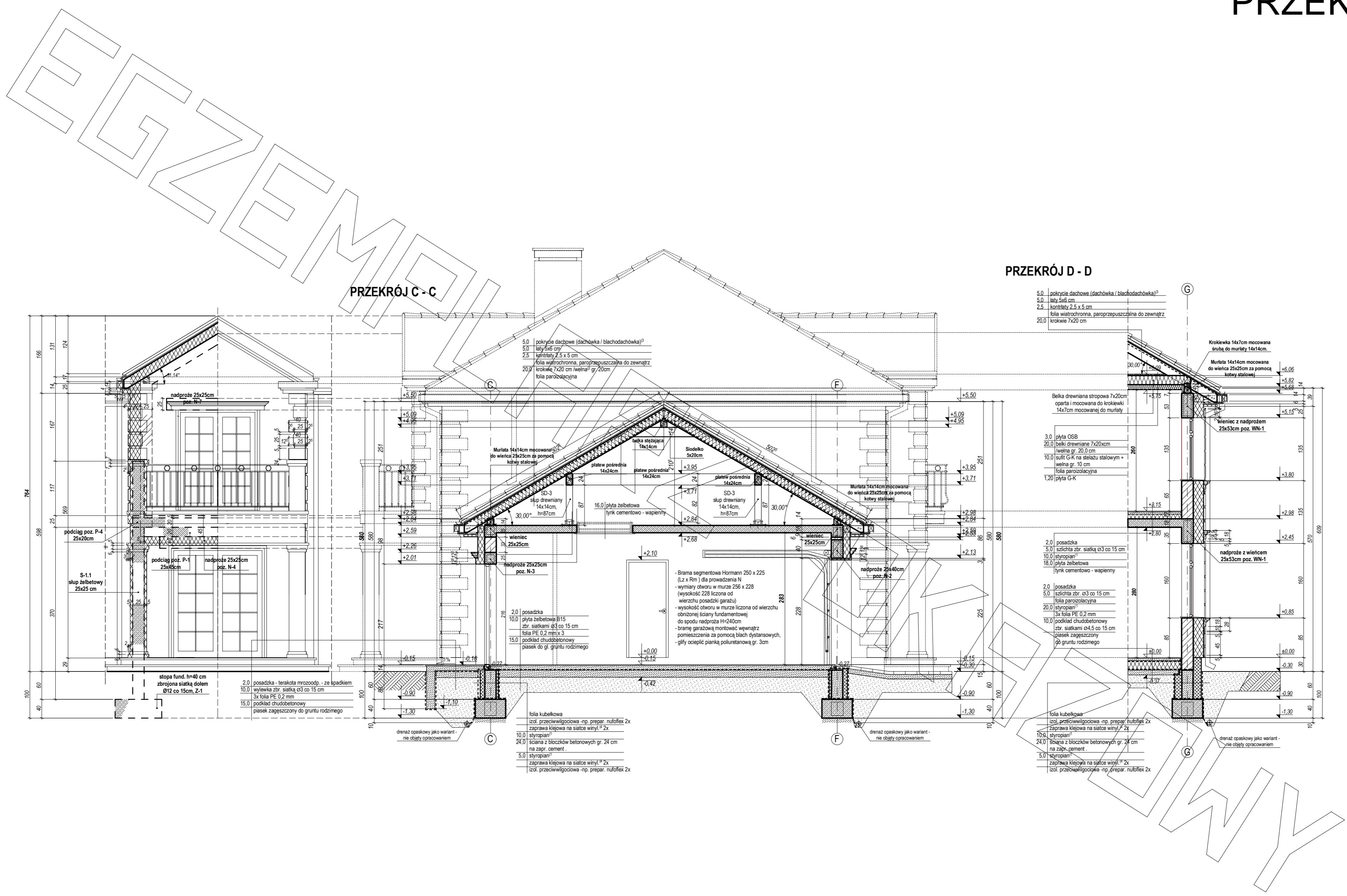




Detal zakończenia ściany atykowej
Skala 1:10



UWAGA:
- przed wykonaniem obróbki okapowej należy wybrać rodzaj sztaliki elewacyjnej ze sztukaterii styropianowej, aby szerokość obróbki była dostosowana do szerokości sztukaterii,
- zaproponowane rozwiązanie pozwana na wykonanie prac ciesielskich, bez konieczności ingerencji dekarza, lecz z względu na szczegółowe rozwiązanie obróbki okapowej - sztukaterii styropianowej sugeruje się deskę okapową zamocować tylko prowizorycznie - do regulacji przez dekarza



PRZEKRÓJ C - C

PRZEKRÓJ D - D

- 5.0 pokrycie dachowe (dachówka / blachodachówka)¹⁾
- 5.0łaty 5x6 cm
- 2.5 kontrłaty 2,5 x 5 cm
- folia wiatrochronna, paroprzepuszczalna do zewnątrz
- 20.0 krokwie 7x20 cm

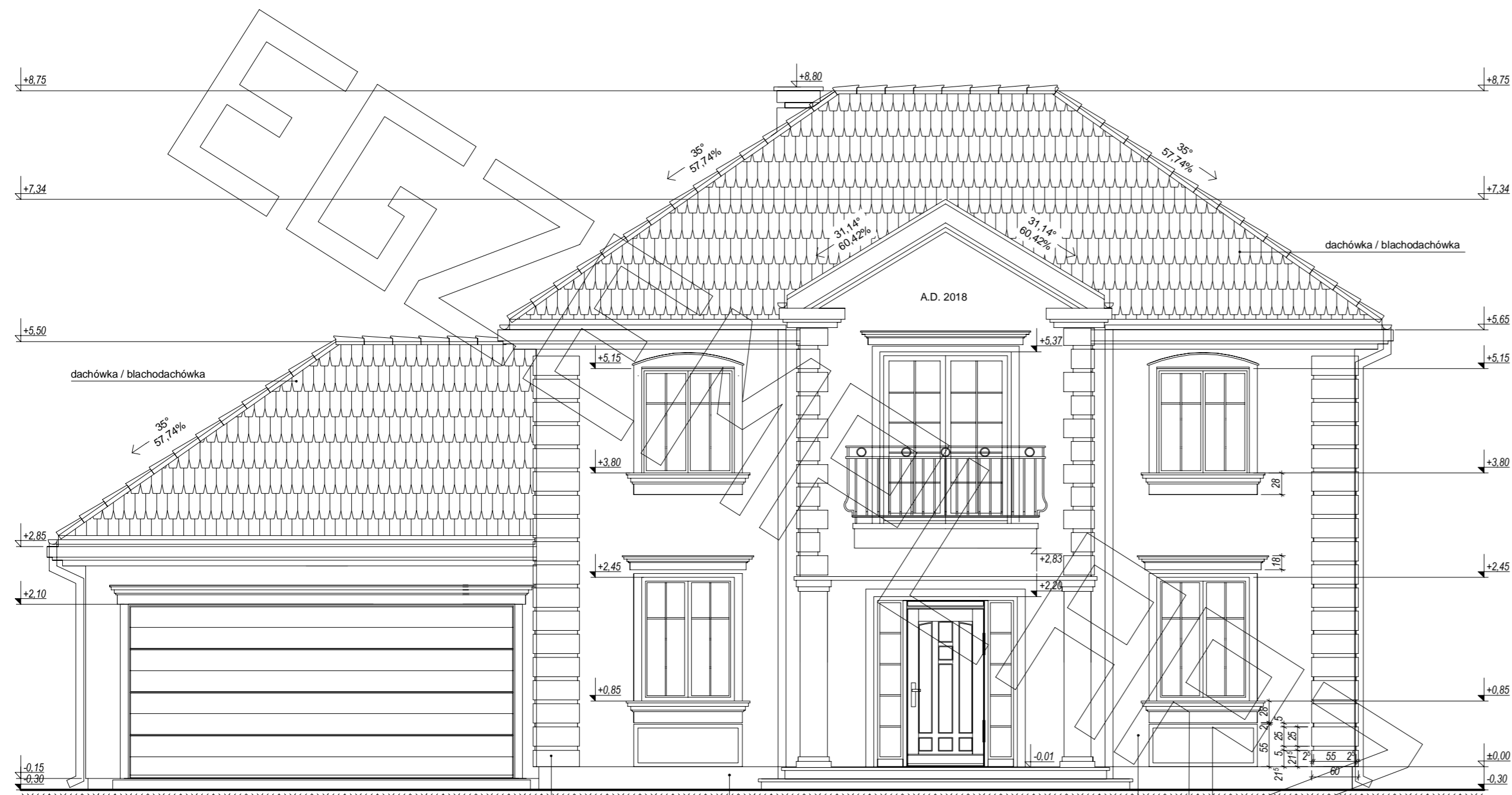
- 2.0 posadzka - terakota mrozoodp. - ze spadkiem
- 10.0 wyłewka zbr. siatką Ø3 co 15 cm
- 3x folia PE 0.2 mm
- 15.0 podkład chudebetonowy
- piasek zagęszczony do gruntu rodzimego

- folia kubelkowa
- izol. przeciwwilgociowa -np. prepar. nufoliflex 2x
- 10.0 styropian¹⁾
- zaprawa klejowa na siatce winył²⁾ 2x
- 24.0 ściana z bloczków betonowych gr. 24 cm
- na zapr. cement.
- 5.0 styropian¹⁾
- zaprawa klejowa na siatce winył²⁾ 2x
- izol. przeciwwilgociowa -np. prepar. nufoliflex 2x

- 2.0 posadzka
- 5.0 szlichta zbr. siatką Ø3 co 15 cm
- 10.0 styropian¹⁾
- 18.0 płyta żelbetonowa
- lynk cementowo-wapienny

- folia kubelkowa
- izol. przeciwwilgociowa -np. prepar. nufoliflex 2x
- zaprawa klejowa na siatce winył²⁾ 2x
- 10.0 styropian¹⁾
- 24.0 ściana z bloczków betonowych gr. 24 cm
- na zapr. cement.
- 5.0 styropian¹⁾
- zaprawa klejowa na siatce winył²⁾ 2x
- izol. przeciwwilgociowa -np. prepar. nufoliflex 2x

Brama segmentowa Hormann 250 x 225 (L x Rm) dla prowadzenia N
 - wymiary otworu w murze 256 x 228 (wysokość 228 liczona od wierzchu posadzki garażu)
 - wysokość otworu w murze liczona od wierzchu obniżonej ściany fundamentowej do spodu nadproża H=240cm
 - bramę garażową montować wewnątrz pomieszczenia za pomocą blach dystansowych,
 - głąb ocieplić pianką poliuretanową gr. 3cm

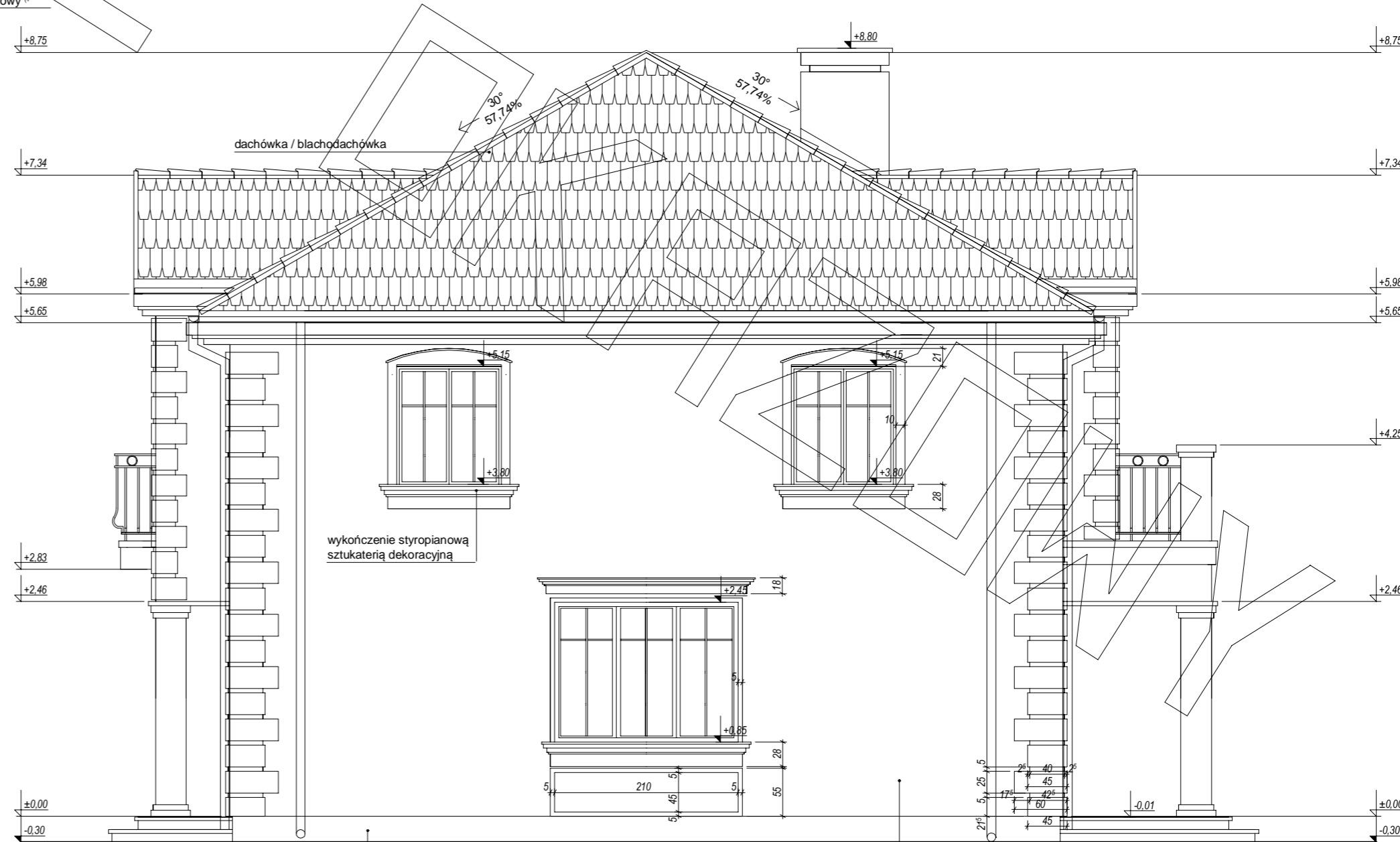


elevacja frontowa :

wykończenie styropianową sztukaterią dekoracyjną

wykończenie tynkiem zwykłym (marmolit)

tynk cienkowarstwowy #



elevacja boczna :

wykończenie tynkiem zwykłym (marmolit)

tynk cienkowarstwowy #

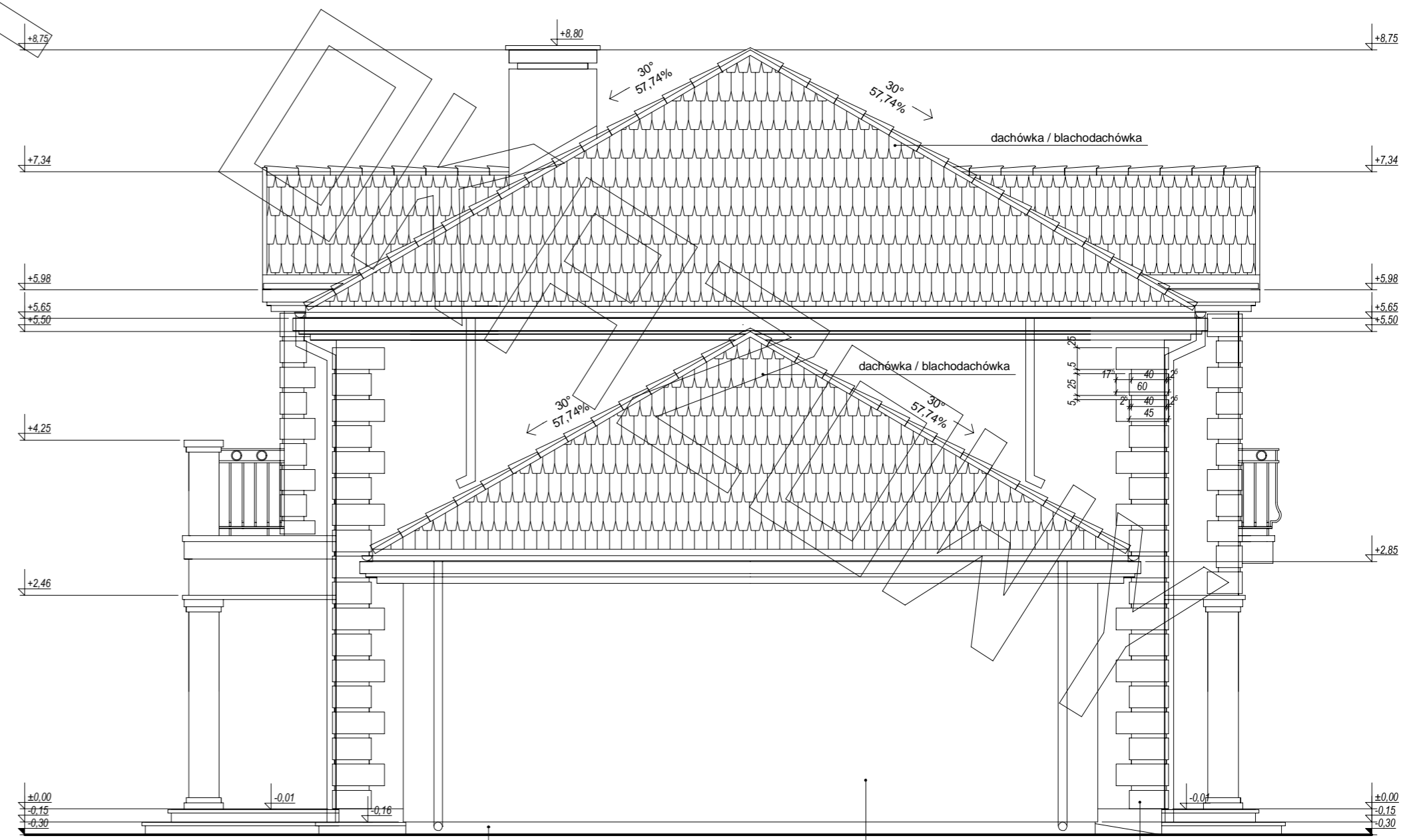


elewacja ogrodowa :

wykończenie styropianową
sztukaterią dekoracyjną

wykończenie tynkiem
zwyczajny (marmolit)

tynk
cienkowarstwowy II



elewacja boczna :

wykończenie tynkiem
zwyczajny (marmolit)

tynk
cienkowarstwowy II

wykończenie styropianową
sztukaterią dekoracyjną