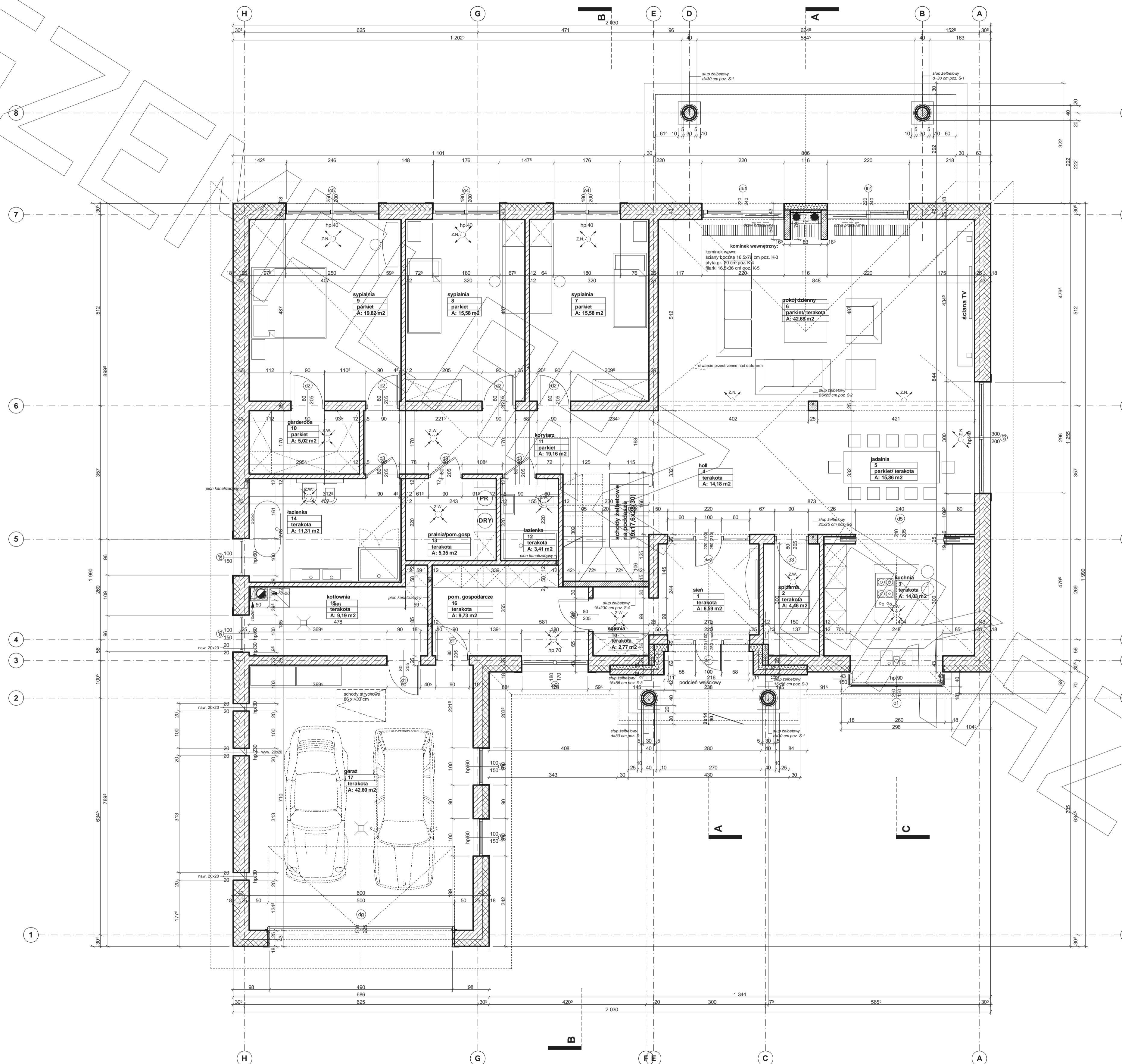
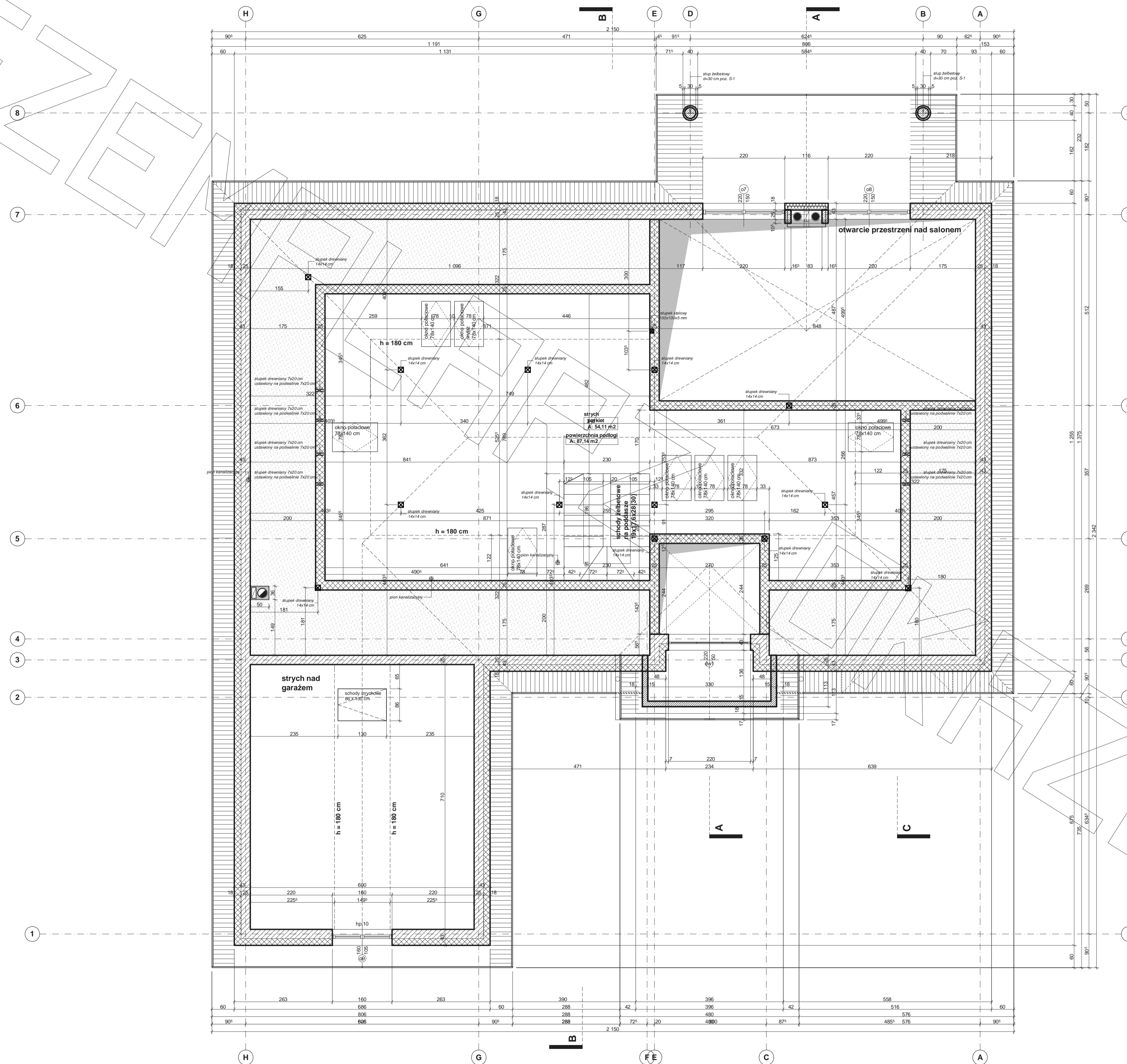


RZUT PARTERU



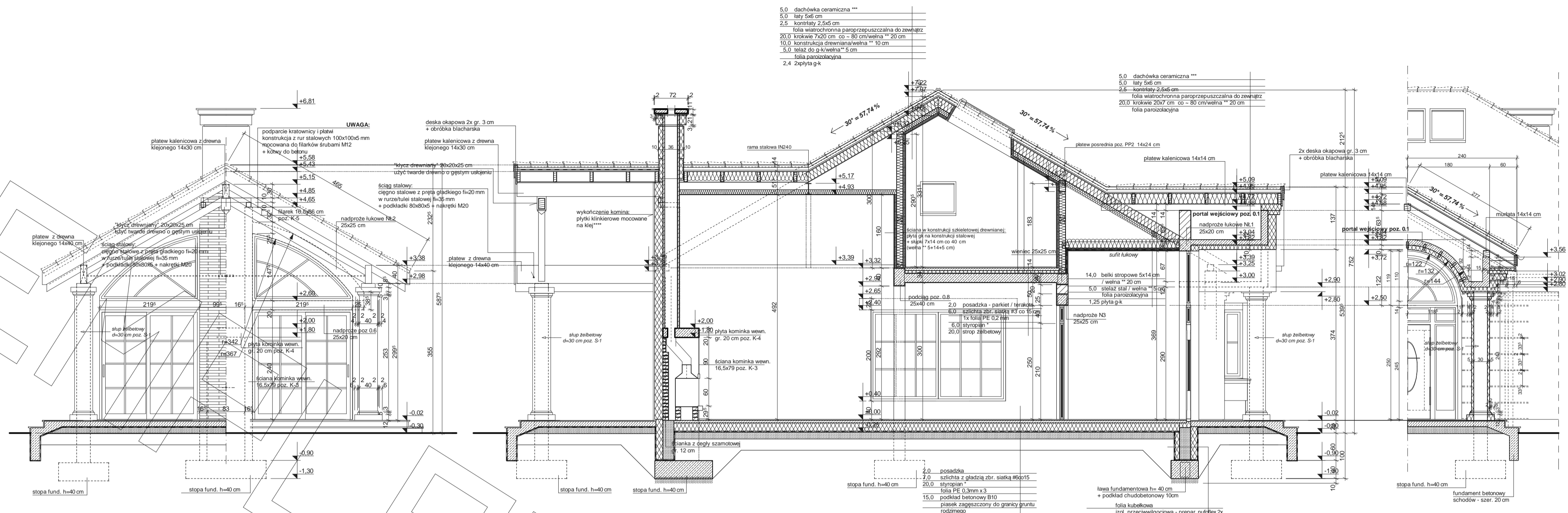
- Uwagi:
- wymiary otworu bramy garażowej 500x225cm
 - brama garażowa montować wewnątrz pomieszczenia za pomocą kotew dystansowych
 - gify otworu bramy garażowej docieplić styropianem gr. 5cm
 - w przypadku montażu innej bramy garażowej dostosować wielkość otworu i sposób montażu do wymogów producenta
 - pozycje konstrukcyjne - patrz opracowanie konstrukcyjne
 - Z.N. - zawór wentylacyjny najwyżej zamontowany w suficie pomieszczenia - patrz opracowanie instalacji
 - Z.W. - zawór wentylacyjny wywnętrz zamontowany w suficie pomieszczenia - patrz opracowanie instalacji

RZUT PODDASZA



Uwagi:
 - przed złożeniem zamówienia belek stropowych wszystkie długości należy zweryfikować na budowie
 - płycie konstrukcyjne - patrz opracowanie konstrukcyjne
 - drewniana konstr. ścian szkieletowych nie została uwzględniona w zestawieniu materiałowym

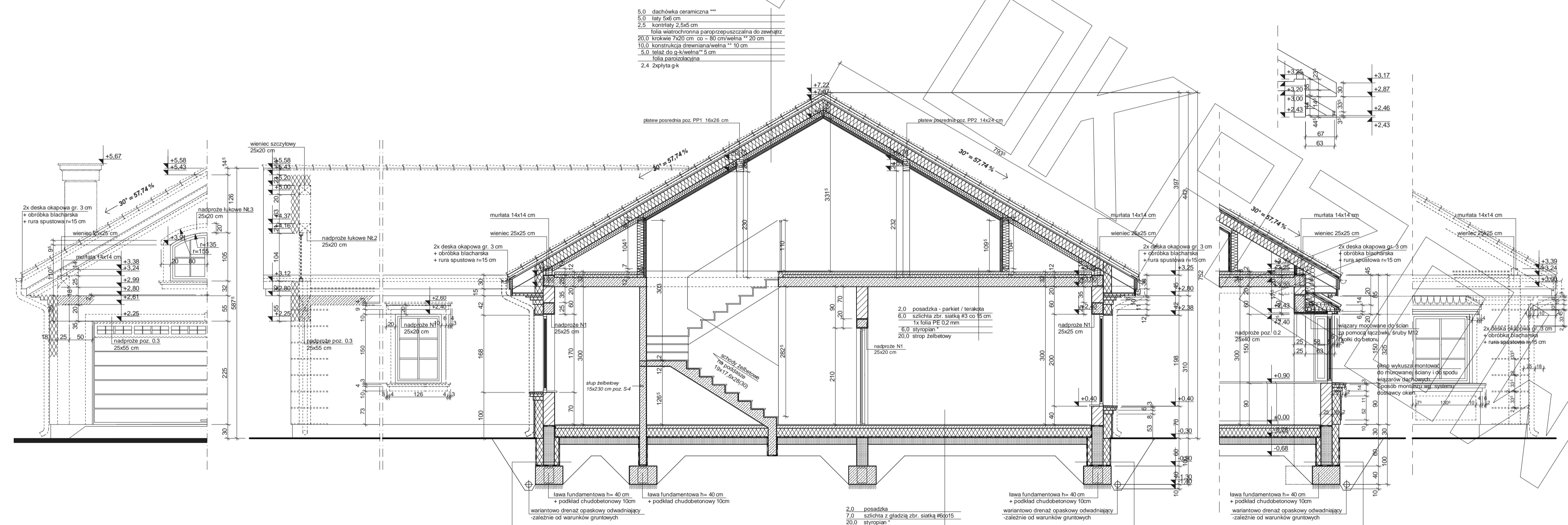
PRZEKRÓJ



PRZEKRÓJ A-A

- Uwagi :**
- przewody spalpinowe odizolować od konstrukcji drewnianej
 - 3 cm wełna min. + folia aluminiowa (p-poż)
 - muryłaty mocowane do ścian na kotwy M12 co 100 cm
 - wiązary mocowane do ścian za pomocą łączówek, śruby M12 i kolki do betonu
 - pozycje konstrukcyjne - patrz opracowanie konstrukcyjne
 - konstr. podbitki okapowej mocować do ścian za pomocą łączówek, śruby M12 i kolki do betonu

- *** proponowane rodzaje styropianu w zależności od miejsca zastosowania
- *** proponowane rodzaje pokrycia dachowego (w projekcie przyjęto obustronne dachówką ceramiczną):
1. Dachówka ceramiczna Cersaie
 2. Dachówka cementowa Eurotop
 3. Blacha dachowa
 4. Blacha płaska, łączona listwami
- **** kompletny system ociepleń Termo Organika
- ***** deska elewacyjna Cedral
- ***** w razie zmiany materiału np. na styropian lub wełnę mineralną grubość ocieplenia dostosować do obowiązujących przepisów
- *** proponowane rodzaje styropianu w zależności od miejsca zastosowania
1. białko (podłoga (w tym na gruncie)) - "Termo Organika dach - podłoga"
 2. dach / stropodach - "Termo Organika dach - podłoga"
 3. ściany zewnętrzne - "Termo Organika ściana"
 4. fundamenty - "Termo Organika fundament"
- dla budynków o podwyższonej energooszczędności
1. białko (podłoga (w tym na gruncie)) - "Termo Organika Termoion dach - podłoga"
 2. ściany zewnętrzne - "Termo Organika Termoion Plus ściana"
 3. fundamenty - "Termo Organika Termoion fundament"
- *** proponowana wełna mineralna/luziana w zależności od miejsca zastosowania:
- "Wełna Knauf Insulation" w Ecose Technology
1. dach - składowy - Classic 039, Classic 039 1400 035, UniH 039
 2. strop drewniany - Classic 039, Classic 044
 3. fasada wentylowana - TP 116, TP 455 B, TP 425 B, TPM 135

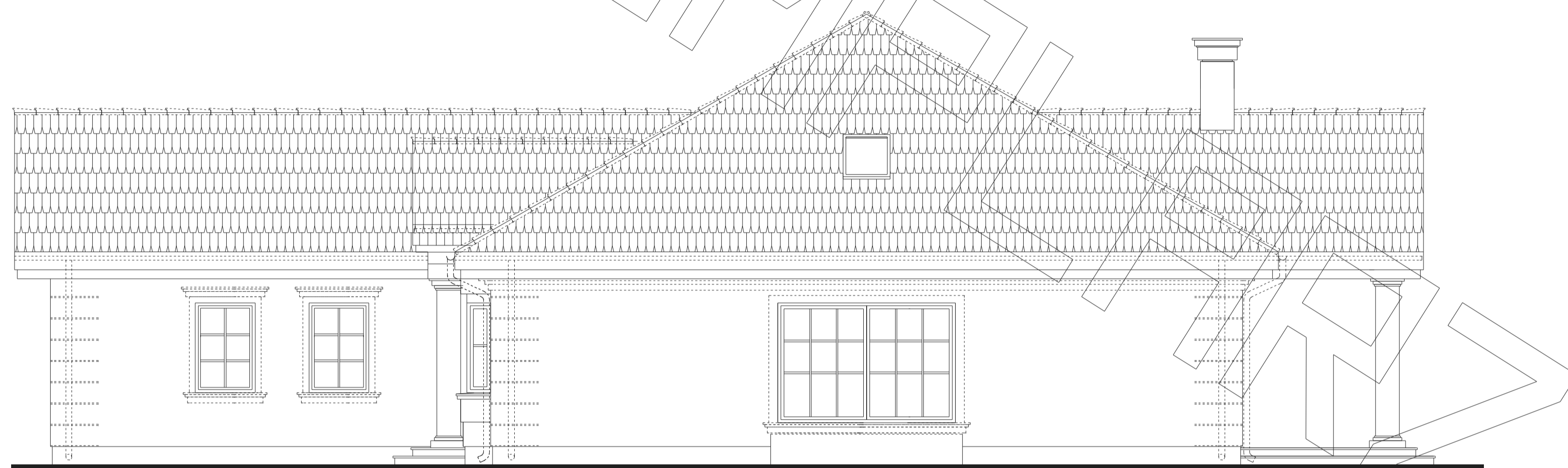


PRZEKRÓJ B-B

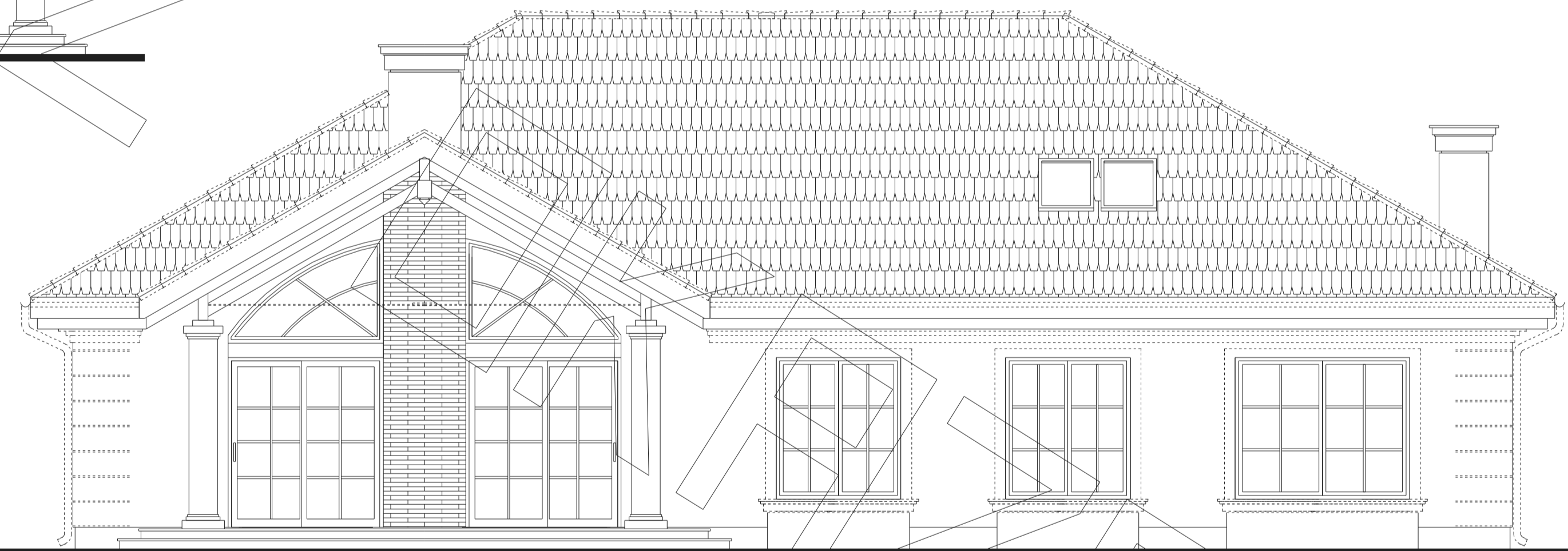
PRZEKRÓJ C-C



ELEWACJA FRONTOWA



ELEWACJA BOCZNA



ELEWACJA OGRODOWA



ELEWACJA BOCZNA