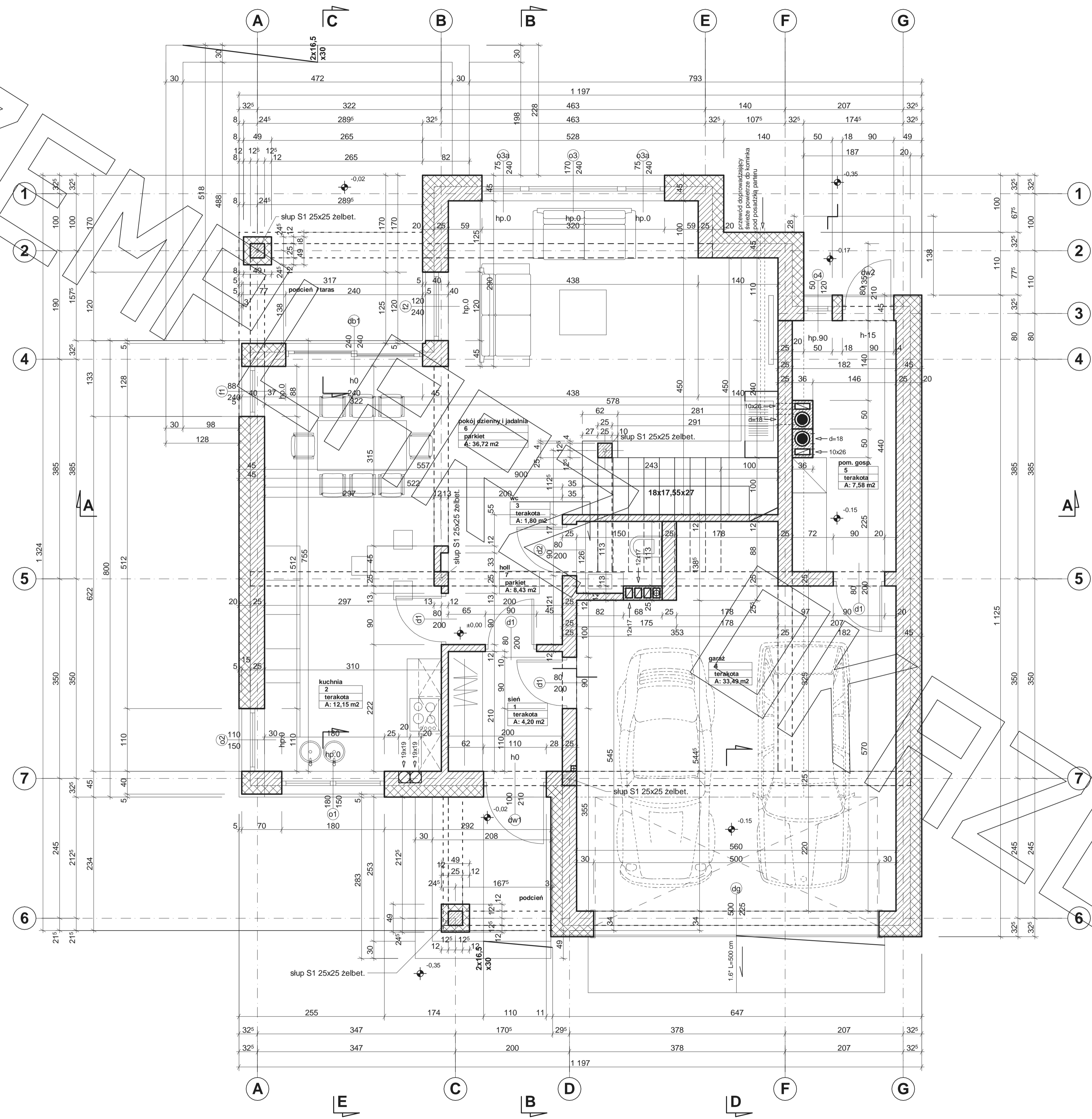
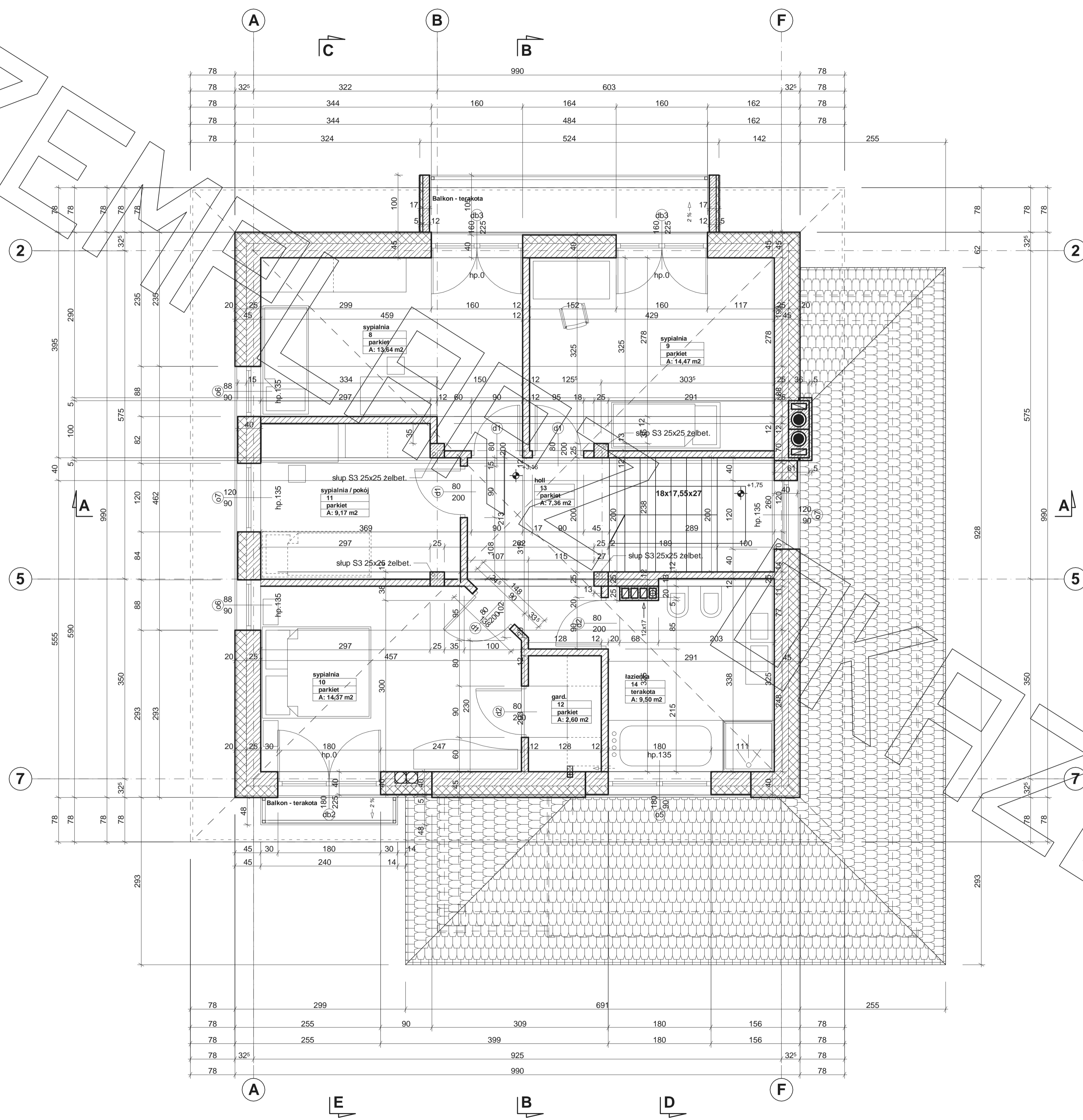
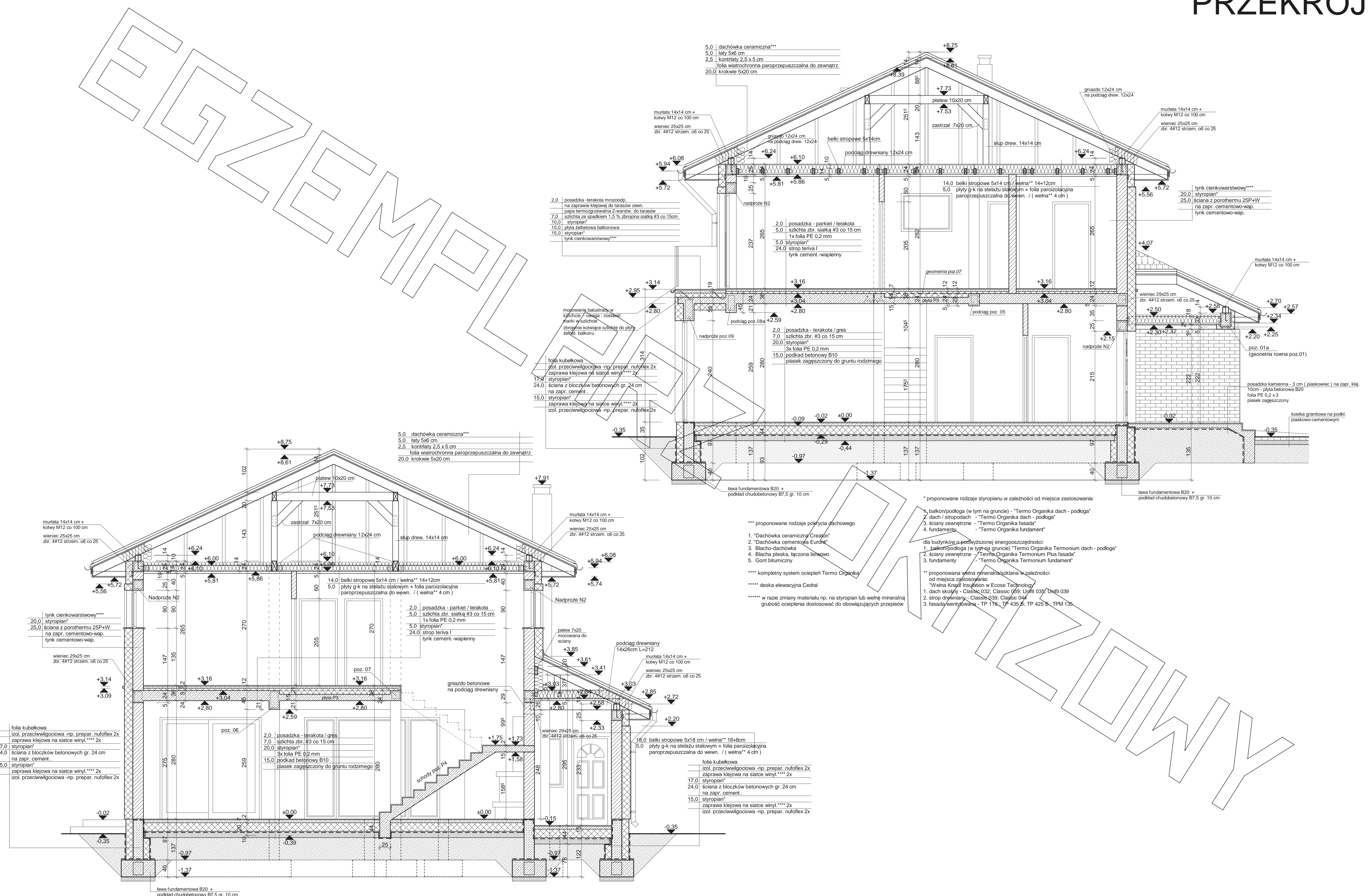


RZUT PARTERU



RZUT PIĘTRA





- 2,0 posadzka - terakota mrozoodp. na zaprawie klejowej do tarasów zewn.
- 5,0łaty 5x6 cm
- 2,5 kontrłaty 2,5 x 5 cm
- folia wiatrochronna paroprzepuszczalna do zewnątrz
- 20,0 krokwie 5x20 cm

- 2,0 posadzka - parkiet / terakota
- 5,0 szlichta zbr. siatka #3 co 15 cm
- 1x folia PE 0,2 mm
- 5,0 styropian
- 24,0 strop teriva I
- tylnk cement-wapienny

- 2,0 posadzka - terakota / gres
- 7,0 szlichta zbr. #3 co 15 cm
- 20,0 styropian
- 3x folia PE 0,2 mm
- 15,0 podkład betonowy B10
- piasek zagęszczony do gruntu rodzimego

- 2,0 posadzka - terakota / gres
- 7,0 szlichta zbr. #3 co 15 cm
- 20,0 styropian
- 3x folia PE 0,2 mm
- 15,0 podkład betonowy B10
- piasek zagęszczony do gruntu rodzimego

- 2,0 posadzka - terakota / gres
- 7,0 szlichta zbr. #3 co 15 cm
- 20,0 styropian
- 3x folia PE 0,2 mm
- 15,0 podkład betonowy B10
- piasek zagęszczony do gruntu rodzimego

- 2,0 posadzka - terakota / gres
- 7,0 szlichta zbr. #3 co 15 cm
- 20,0 styropian
- 3x folia PE 0,2 mm
- 15,0 podkład betonowy B10
- piasek zagęszczony do gruntu rodzimego

- proponowane rodzaje pokrycia dachowego
- 1. "Dachówka ceramiczna Crearion"
- 2. "Dachówka cementowa Euroch"
- 3. Blacha dachówka
- 4. Blacha płaska, łączona listwisto
- 5. Gont bitumiczny

- proponowane rodzaje styropianu w zależności od miejsca zastosowania:
- 1. balkon/podłoga (w tym na gruncie) - "Termo Organika dach - podłoga"
- 2. dach / stropodach - "Termo Organika dach - podłoga"
- 3. ściany zewnętrzne - "Termo Organika fasada"
- 4. fundamenty - "Termo Organika fundament"

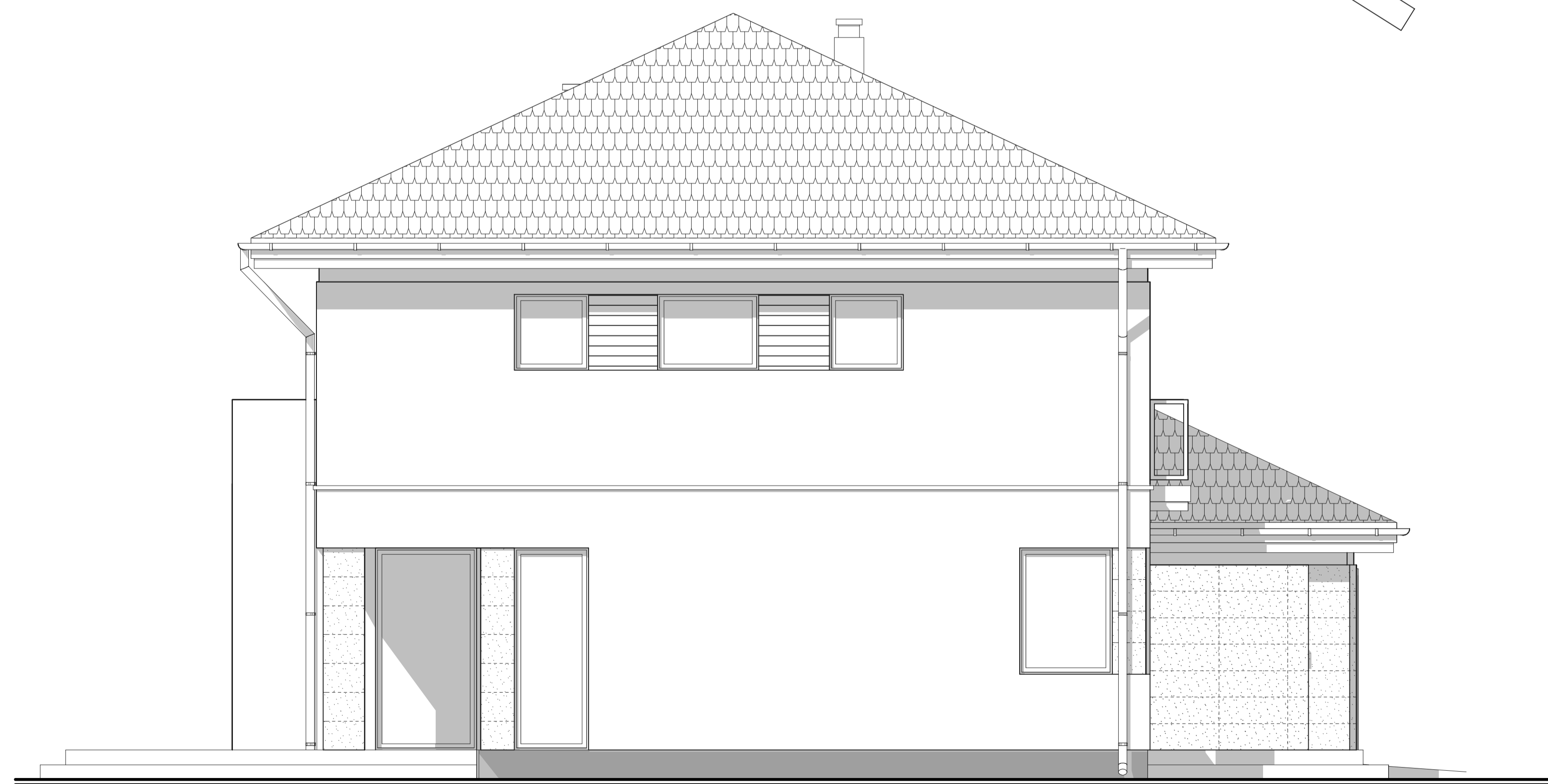
- proponowane rodzaje izolacji zewnętrznej w zależności od miejsca zastosowania:
- 1. balkon/podłoga (w tym na gruncie) - "Termo Organika Termonium dach - podłoga"
- 2. ściany zewnętrzne - "Termo Organika Termonium Plus fasada"
- 3. fundamenty - "Termo Organika Termonium fundament"

- proponowana wełna mineralna/szklana w zależności od miejsca zastosowania:
- "Wełna Knaf insulation w Ecosse Technology"
- 1. dach skosowy - Classic 032; Classic 039; Unifit 035; Drifit 039
- 2. strop drewniany - Classic 039; Classic 041
- 3. fasady wentylowane - TP 116; TP 435 B; TP 425 B; TPM 135

- kompletny system ociepleń Termo Organika
- deska elewacyjna Cedral
- w razie zmiany materiału np. na styropian lub wełnę mineralną grubość ocieplenia dostosować do obowiązujących przepisów



ELEWACJA FRONTOWA :

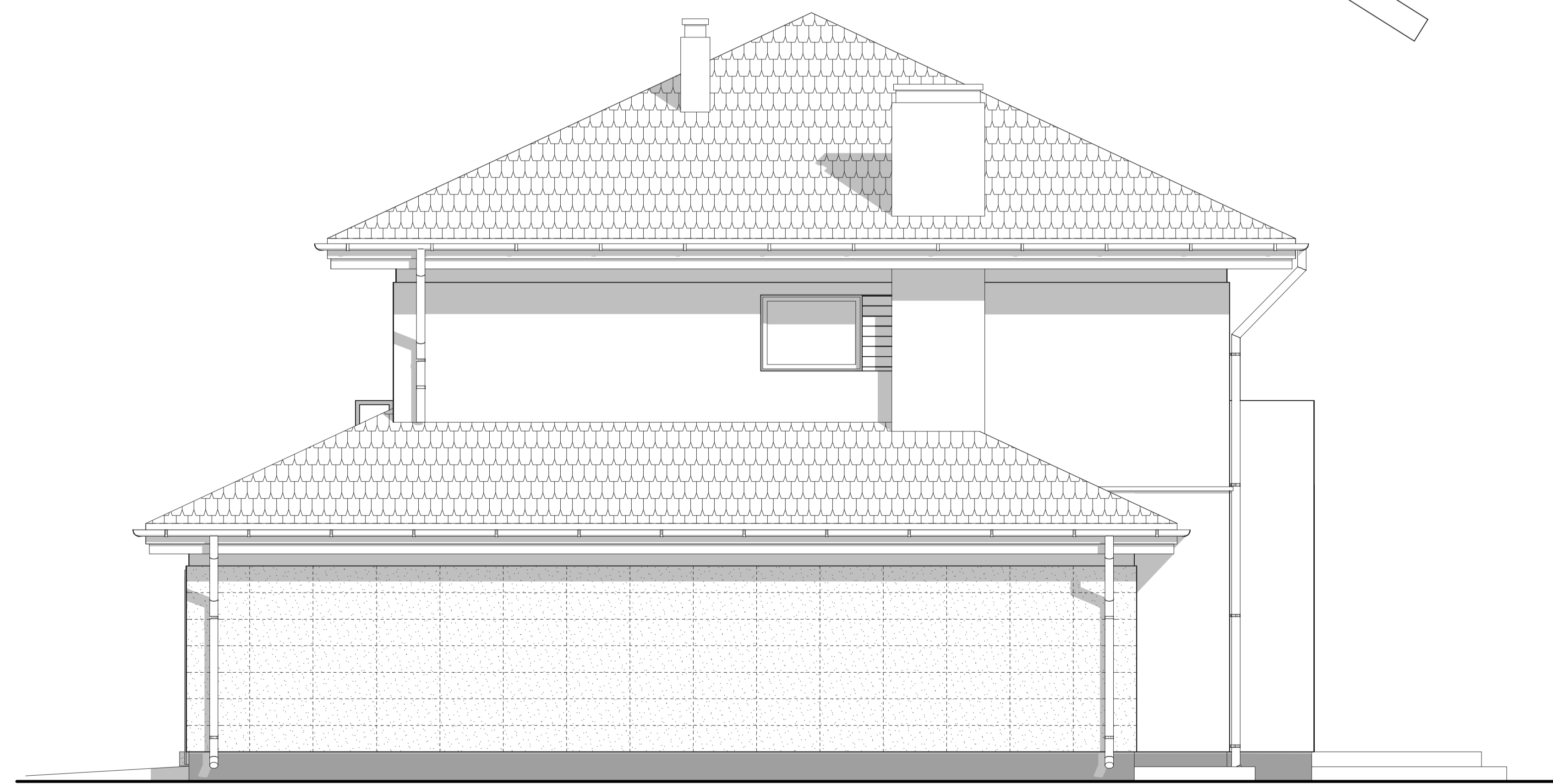


ELEWACJA BOCZNA :

EGZEMPLARZ



ELEWACJA TYLNA :



ELEWACJA BOCZNA :

OKAZOWY