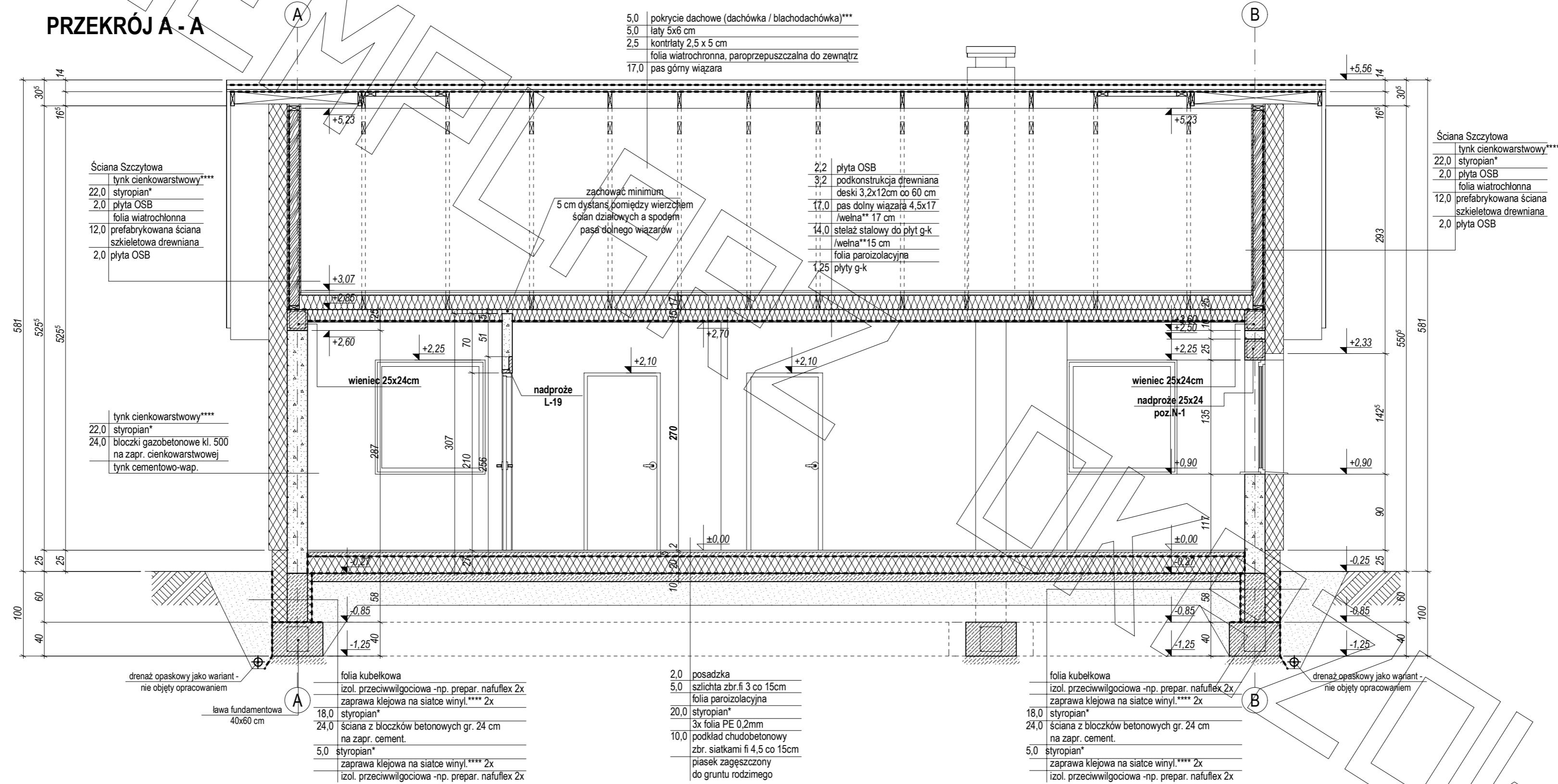


PRZEKRÓJ A - A



- 5,0 pokrycie dachowe (dachówka / blachodachówka)***
- 5,0 łąty 5x6 cm
- 2,5 kontrłaty 2,5 x 5 cm
- folia wiatrochlonna, paroprzepuszczalna do zewnątrz
- 17,0 pas górny więzara

- Ściana Szczytowa
- tylnik cienkowarstwowy****
- 22,0 styropian*
- 2,0 płyta OSB
- folia wiatrochlonna
- 12,0 prefabrykowana ściana szkieletowa drewniana
- 2,0 płyta OSB

- tylnik cienkowarstwowy****
- 22,0 styropian*
- 24,0 bloczki gazobetonowe kl. 500 na zapr. cienkowarstwowej
- tylnik cementowo-wap.

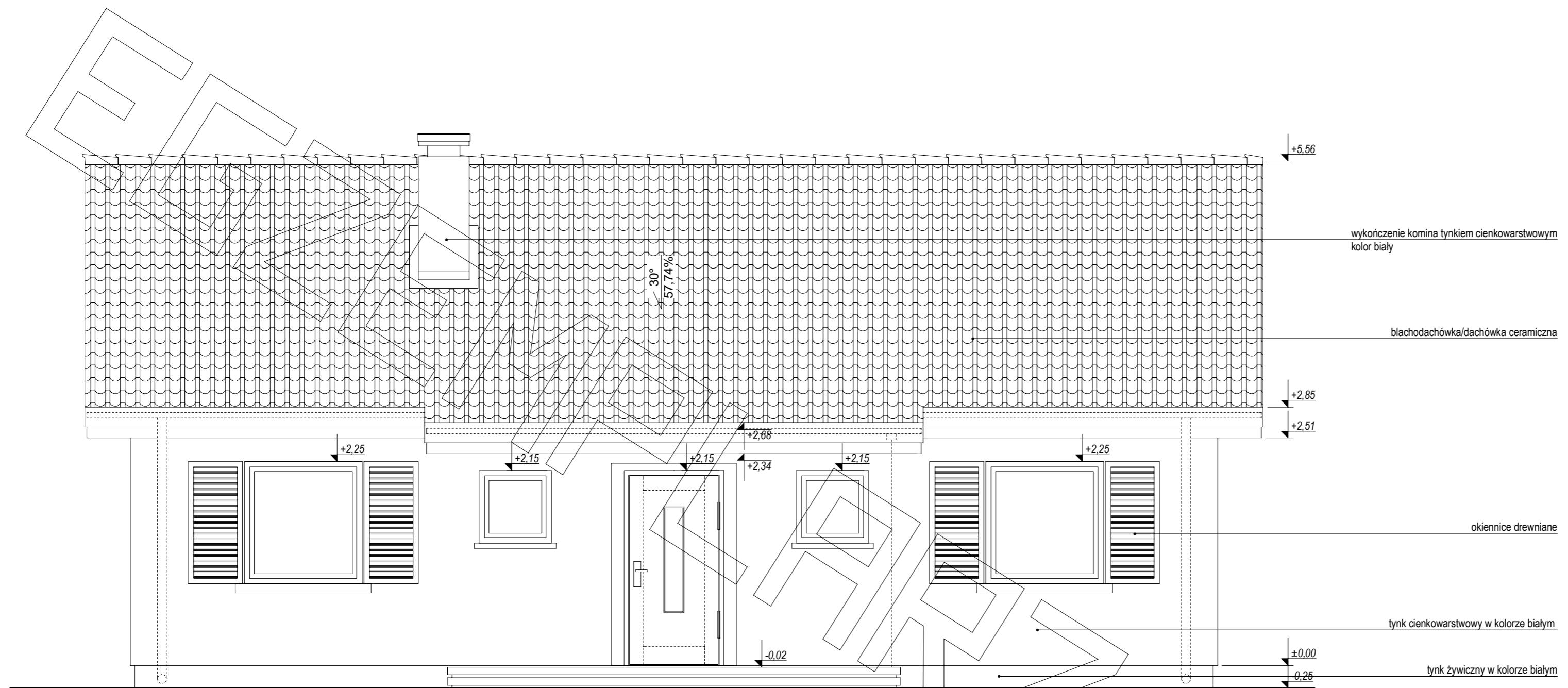
- 2,2 płyta OSB
- 3,2 podkonstrukcja drewniana deski 3,2x12cm co 60 cm
- 17,0 pas dolny więzara 4,5x17 /wełna** 17 cm
- 14,0 stelaż stalowy do płyt g-k /wełna** 15 cm
- folia paroizolacyjna
- 1,25 płyty g-k

- Ściana Szczytowa
- tylnik cienkowarstwowy****
- 22,0 styropian*
- 2,0 płyta OSB
- folia wiatrochlonna
- 12,0 prefabrykowana ściana szkieletowa drewniana
- 2,0 płyta OSB

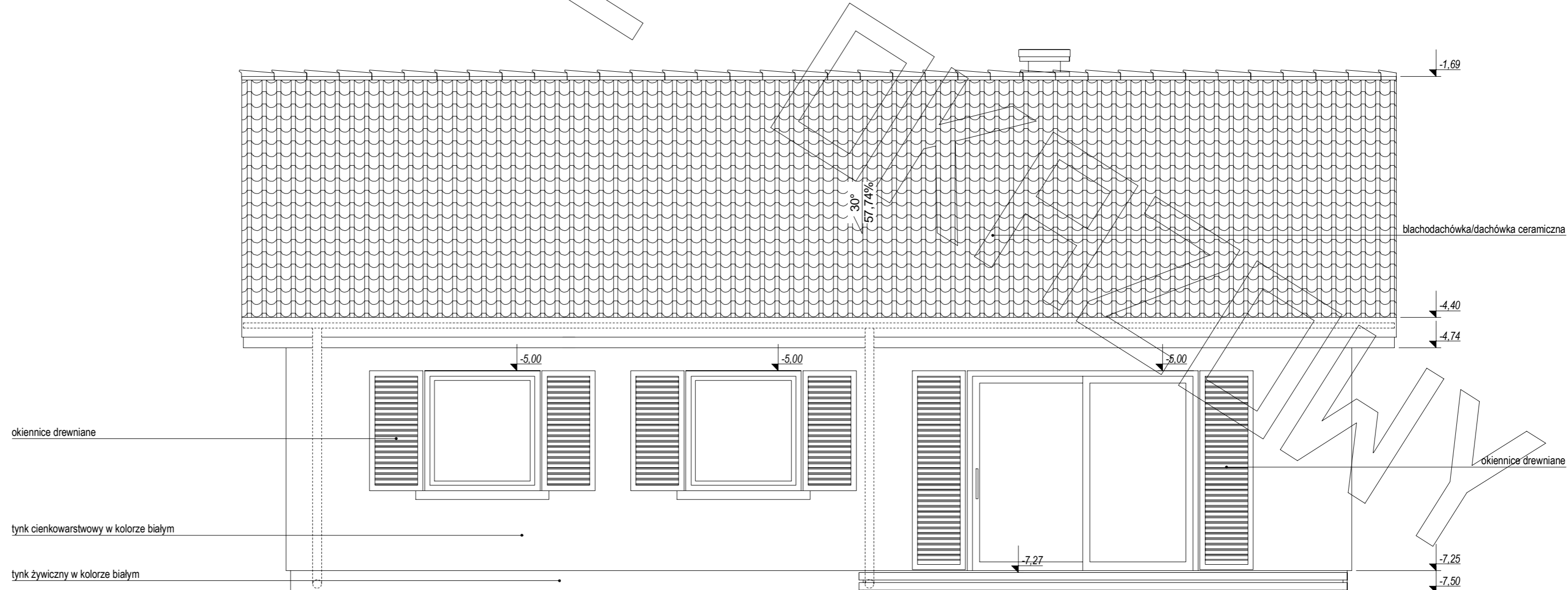
- folia kubelkowa
- izol. przeciwwilgociowa -np. prepar. nafuflex 2x
- zaprawa klejowa na siatce winyl.**** 2x
- 18,0 styropian*
- 24,0 ściana z bloczków betonowych gr. 24 cm na zapr. cement.
- 5,0 styropian*
- zaprawa klejowa na siatce winyl.**** 2x
- izol. przeciwwilgociowa -np. prepar. nafuflex 2x

- 2,0 posadzka
- 5,0 szlichta zbr.fi 3 co 15cm
- folia paroizolacyjna
- 20,0 styropian*
- 3x folia PE 0,2mm
- 10,0 podkład chudobetonowy zbr. siatkami fi 4,5 co 15cm
- piasek zagęszczony do gruntu rodzimego

- folia kubelkowa
- izol. przeciwwilgociowa -np. prepar. nafuflex 2x
- zaprawa klejowa na siatce winyl.**** 2x
- 18,0 styropian*
- 24,0 ściana z bloczków betonowych gr. 24 cm na zapr. cement.
- 5,0 styropian*
- zaprawa klejowa na siatce winyl.**** 2x
- izol. przeciwwilgociowa -np. prepar. nafuflex 2x



elewacja frontowa



elewacja tylna

