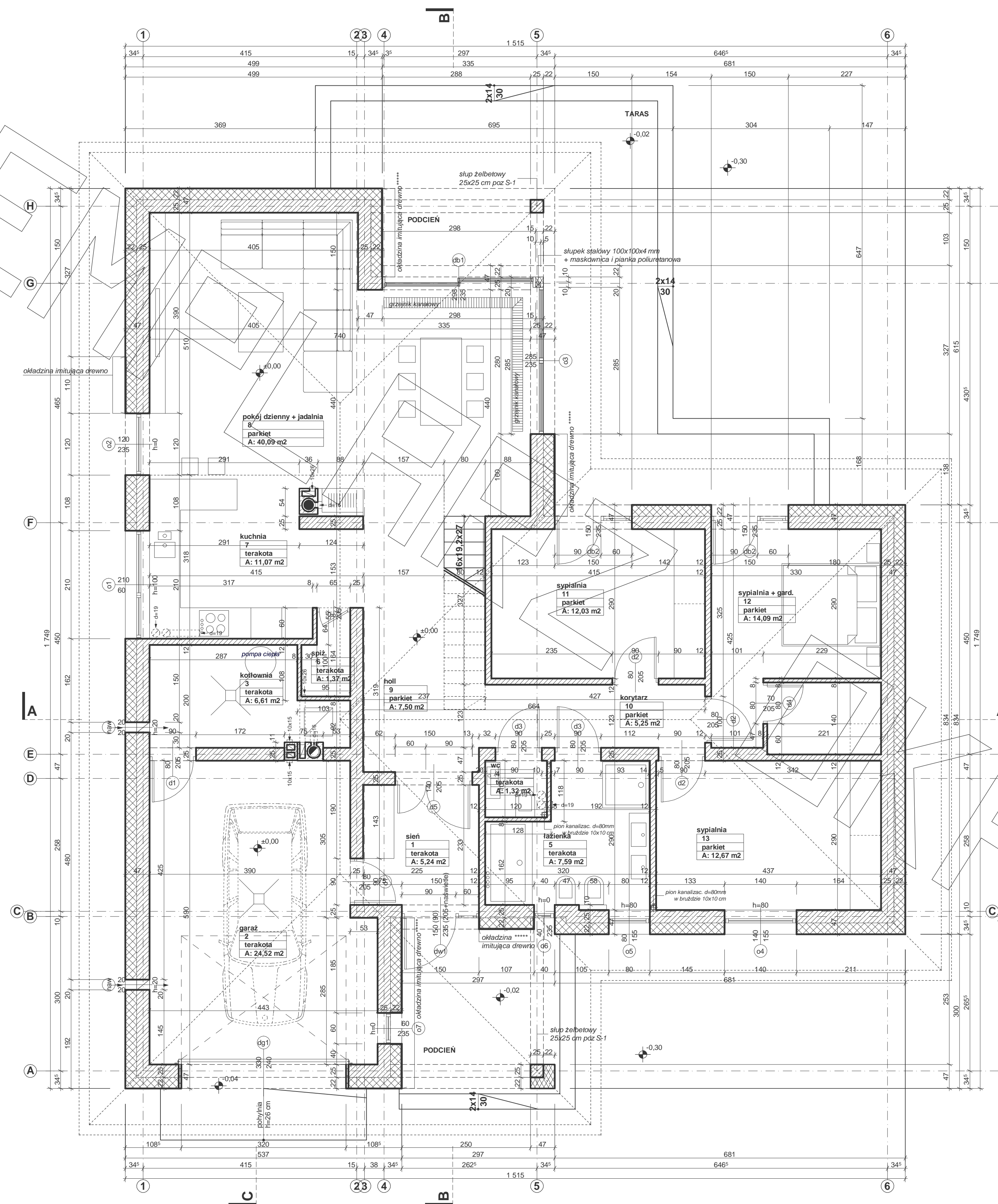
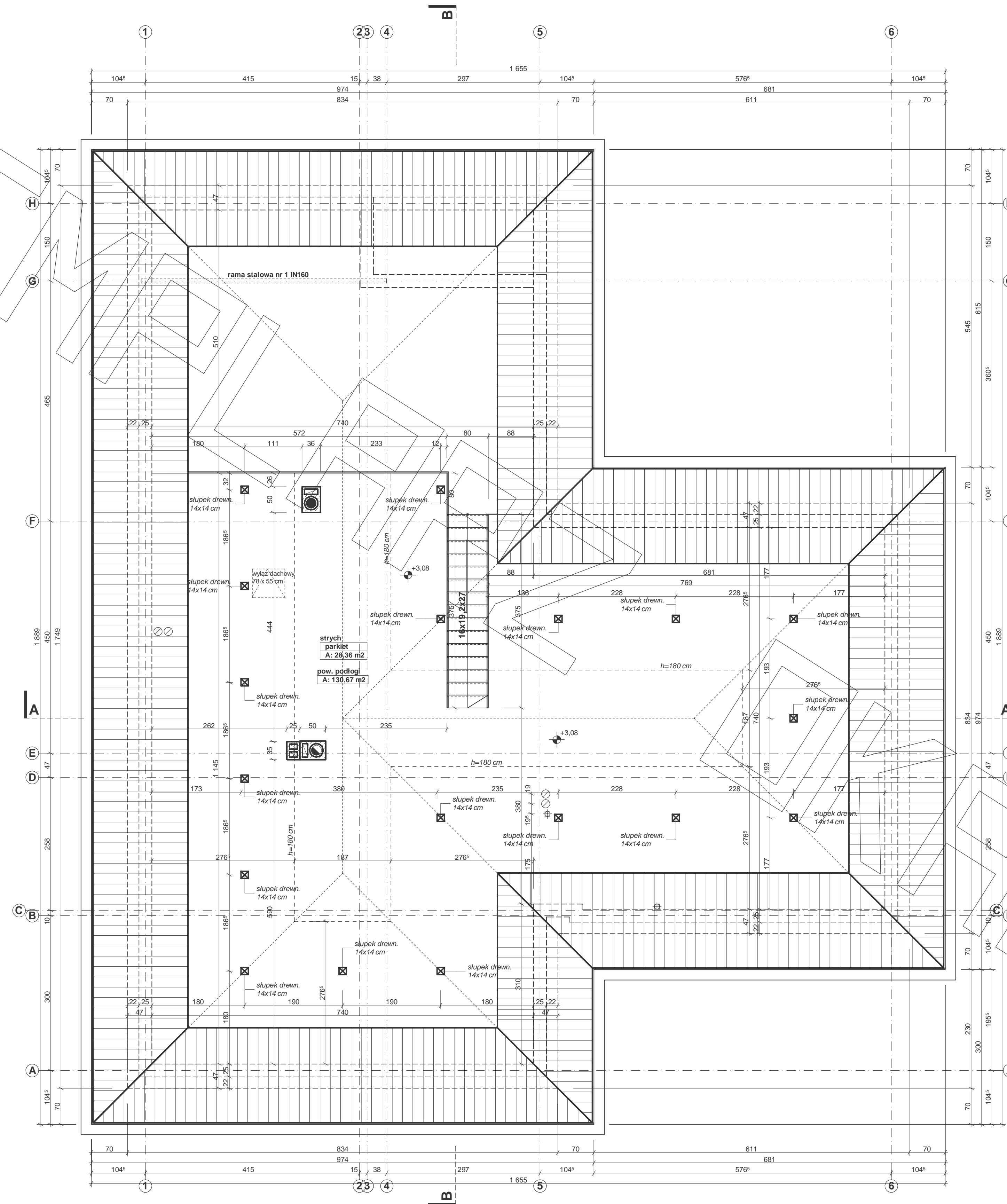


RZUT PARTERU

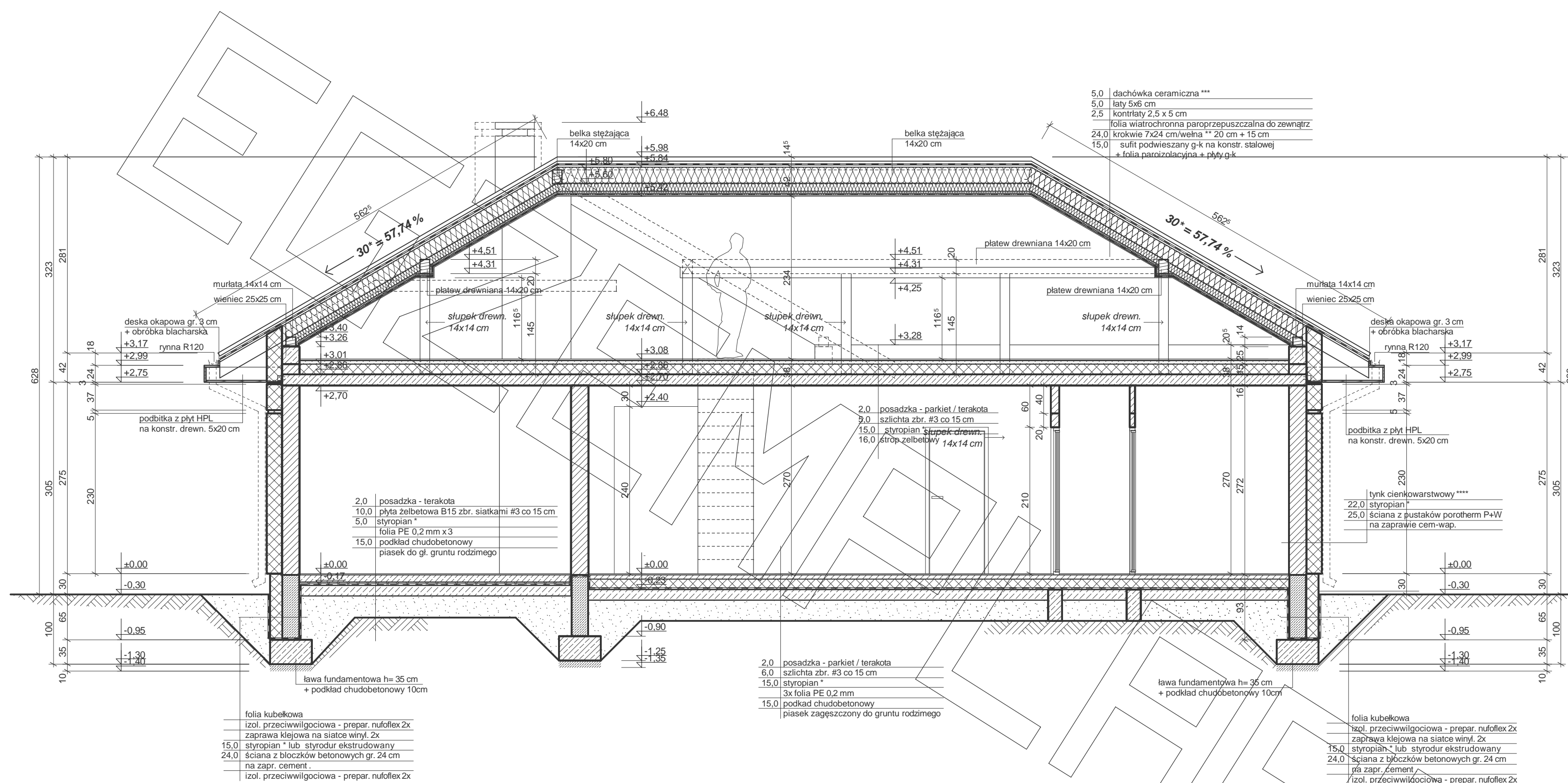


- Uwagi :
- barierka schodów - stalowa wg. odrębnego opracowania dostawcy systemu
 - stolarka okienna drewniana, aluminiowa lub PCV wg. odrębnego opracowania dostawcy systemu.
 - wymiary otworu bramy garażowej 330x225cm
 - bramę garażową montować wewnątrz pomieszczenia za pomocą kotew dystansowych
 - glify otworu bramy garażowej docięścić styropianem gr. 5cm
 - w przypadku montażu innej bramy garażowej dostosować wielkość otworu i sposób montażu do wymogów producenta
 - pozycje konstrukcyjne - patrz opracowanie konstrukcyjne
 - fragmenty elewacji parteru wykonać z płyt włóknocementowych gr. 1,0 cm np. EURONIT na konstr. drewnianej ukrytej w ociepleniu

RZUT PODDASZA



- Uwagi :
- przewody spalinowe odizolować od konstrukcji drewnianej
 - 3 cm wełna min.+ folia aluminiowa (p-poż)
 - pozycje konstrukcyjne - patrz opracowanie konstrukcyjne
 - w ściankach kolankowych wykonać słupki 25x25 cm łączące wieńiec stropowy z wieńcem pod murlatą



* proponowane rodzaje styropianu w zależności od miejsca zastosowania:

1. balkon/podłoga (w tym na gruncie) - "Termo Organika dach - podłoga"
2. dach / stropodach - "Termo Organika dach - podłoga"
3. ściany zewnętrzne - "Termo Organika fasada"
4. fundamenty - "Termo Organika fundament"

dla budynków o podwyższonej energooszczędności:

1. balkon/podłoga (w tym na gruncie) - "Termo Organika Termorium dach - podłoga"
2. ściany zewnętrzne - "Termo Organika Termorium Plus fasada"
3. fundamenty - "Termo Organika Termorium fundament"

** proponowana wełna mineralna/szkłana w zależności od miejsca zastosowania:

- "Wełna Knauf Insulation w Ecose Technology"
1. dach skłony - Classic 032, Classic 035, Unifit 035, Unifit 039
 2. strop drewniany - Classic 039, Classic 044
 3. fasada wentylowana - TP 116, TP 435 B, TP 425 B, TP 135

*** proponowane rodzaje pokrycia dachowego (w projekcie przyjęto obciążenie dachówki ceramicznej):

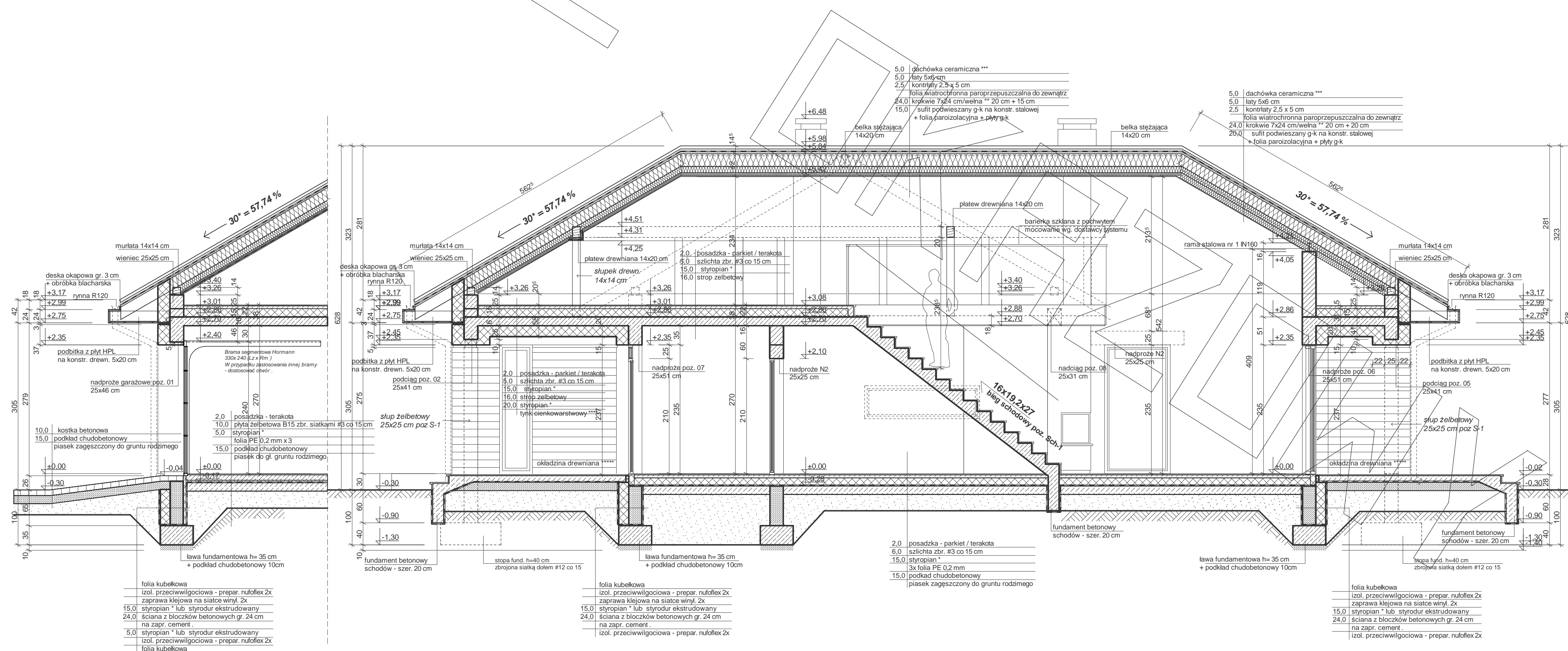
1. "Dachówka ceramiczna Creton"
2. "Dachówka cementowa Euronit"
3. Blacha dachówka
4. Blacha płaska, łączona listowo

**** kompletny system ociepleń Termo Organika

***** deska elewacyjna Cedral

***** w razie zmiany materiału np. na styropian lub wełnę mineralną grubość ocieplenia dostosować do obowiązujących przepisów

- Uwagi :**
- przewyże spalinywo odizolować od konstrukcji drewnianej
 - 3 cm wełna min.+ folia aluminiowa (p-poż)
 - murlaty mocować do wieńca na kotwy M12 co 100 cm
 - wiązary mocowane do ścian za pomocą łączówki, śruby M12 i kolki do betonu
 - pozycje konstrukcyjne - patrz opracowanie konstrukcyjne
 - konstr. podbłki okapowej mocować do ścian za pomocą łączówki, śruby M12 i kolki do betonu



- 2.0 posadzka - parkiet / terakota
- 6.0 szlichta zbr. #3 co 15 cm
- 15.0 styropian*
- 3x folia PE 0,2 mm
- 15.0 podkład chudobetonowy
- piasek zagęszczony do gruntu rodzimego

- folia kubełkowa
- izol. przeciwwilgociowa - prepar. nufollex 2x
- zaprawa klejowa na siatce winyl. 2x
- 15.0 styropian* lub styrodur ekstrudowany
- 24.0 ściana z bloczków betonowych gr. 24 cm
- na zapr. cement.
- 5.0 styropian* lub styrodur ekstrudowany
- izol. przeciwwilgociowa - prepar. nufollex 2x
- folia kubełkowa

