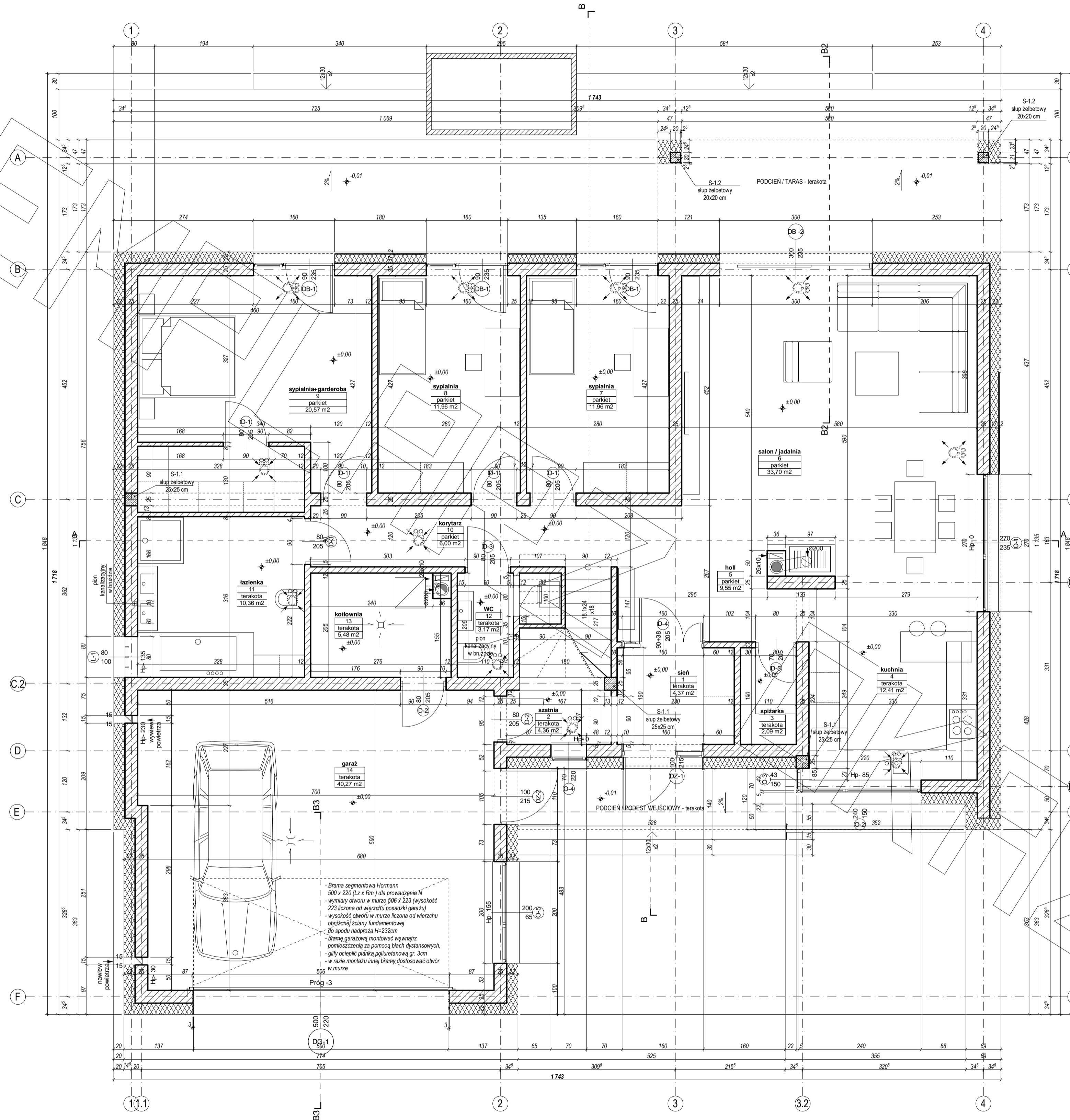


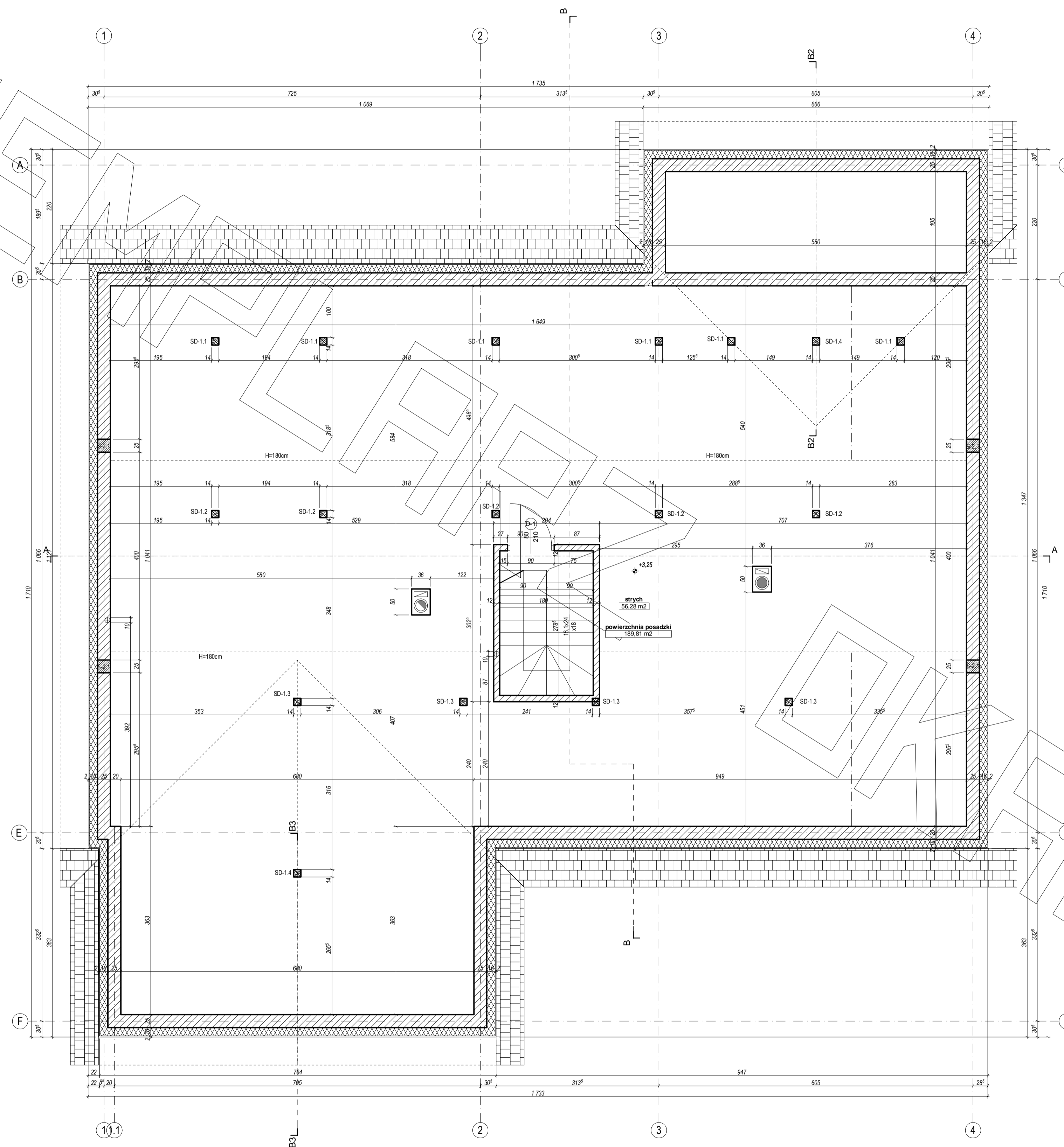
RZUT PARTERU

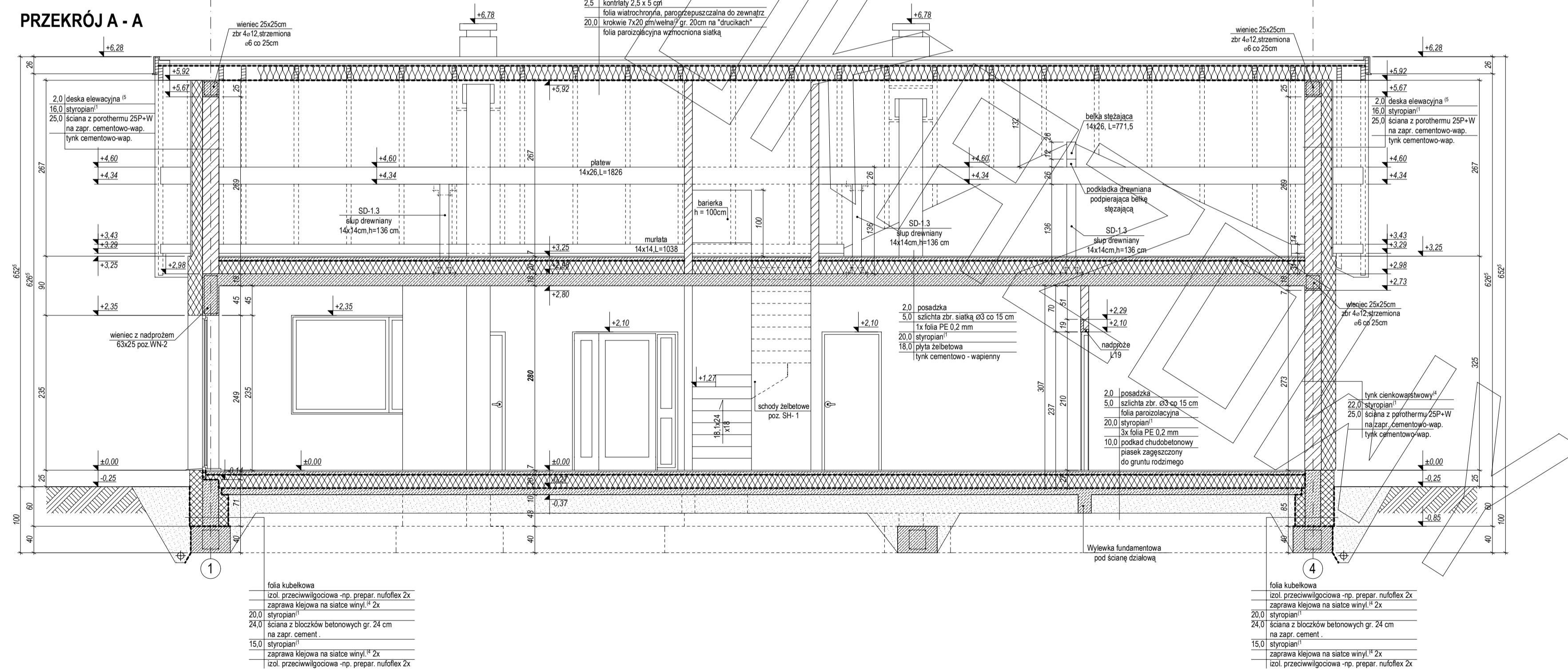
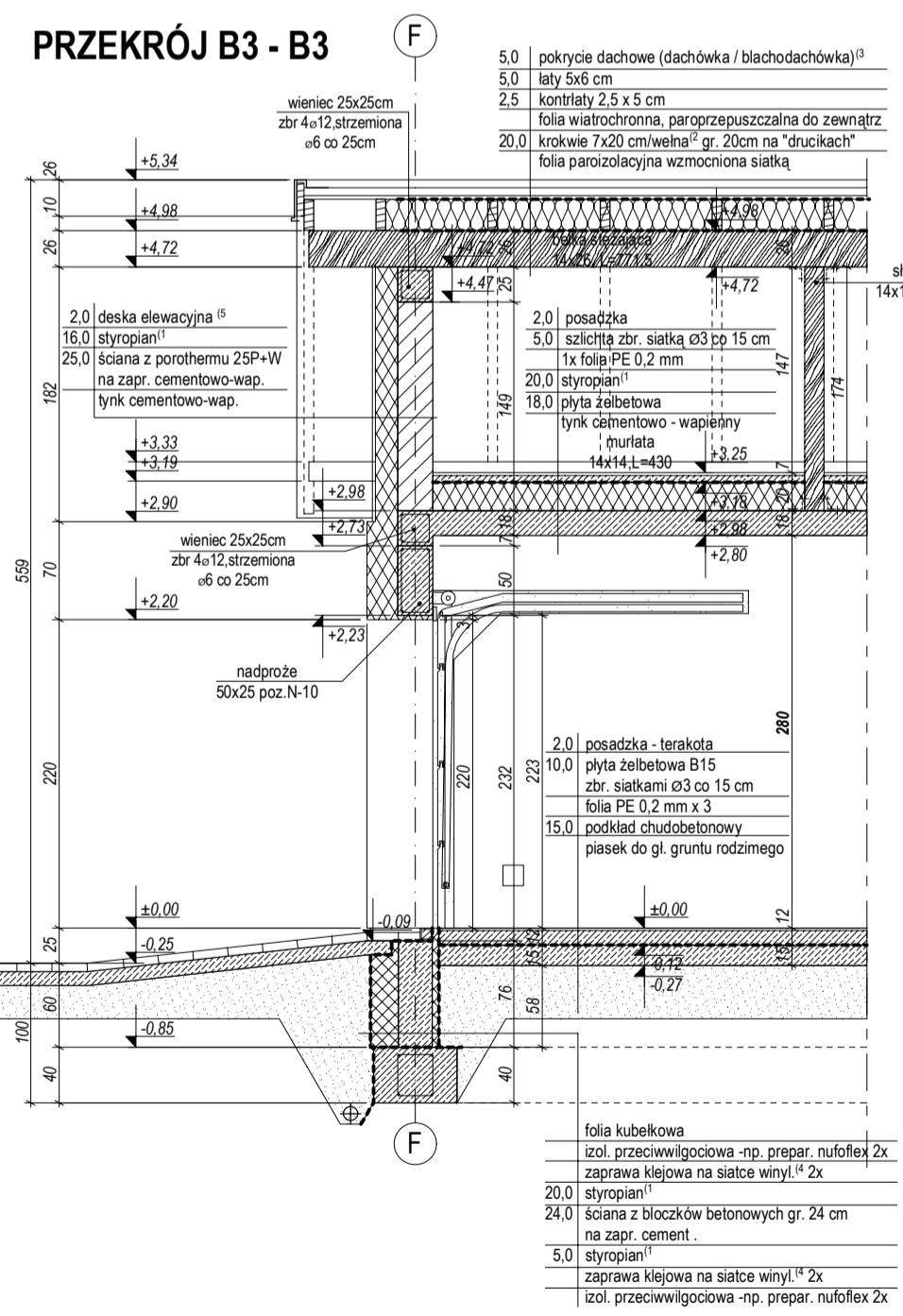
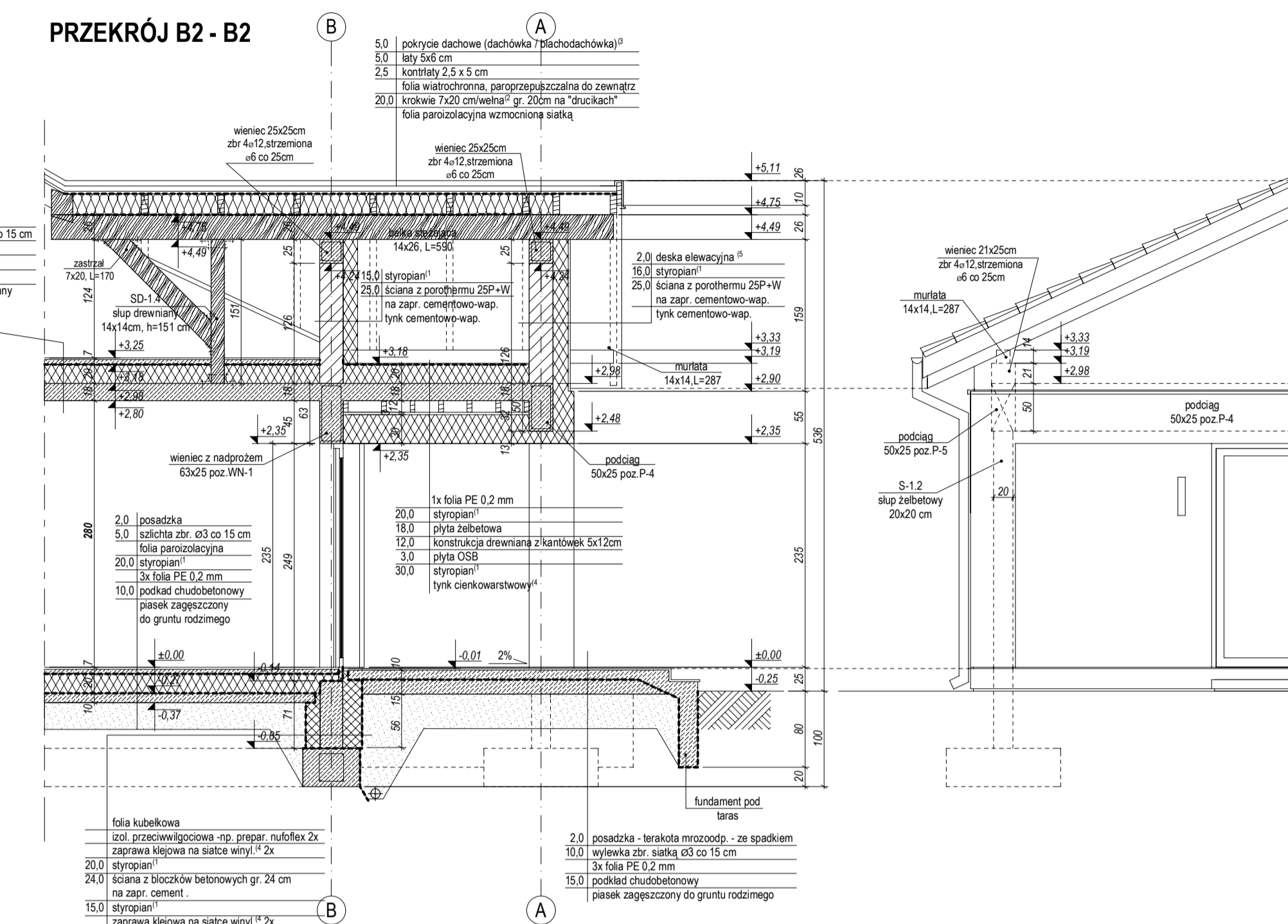
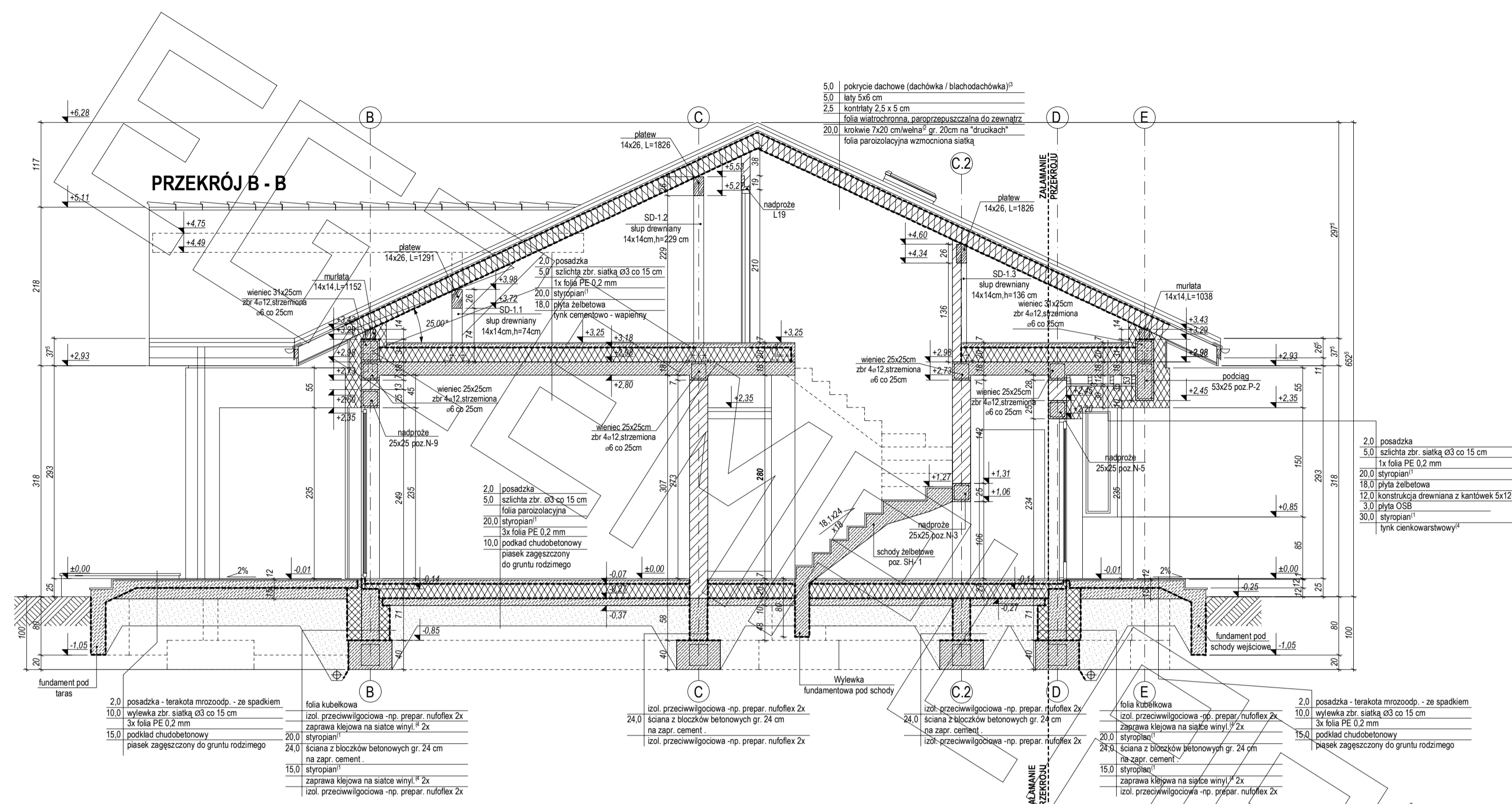


- Brama segmentowa Homann
500 x 220 (Lz x Rm) dla prowadzenia N
wymiar otworu w murze 566 x 223 wysokość
223 liczone od wewnętrznej posadzi general
- wysokość otworu w murze liczone od wierzchu
obciążonej ściany fundamentowej
- 30 spodu nadproża H=220cm
- brama garażową montować wyważić
pomocniczo za pomocą śrub dystansowych
- płyty ocieplić pianką poliuretanową gr. 3cm
- w razie montażu innej bramy dostosować otwór
w murze

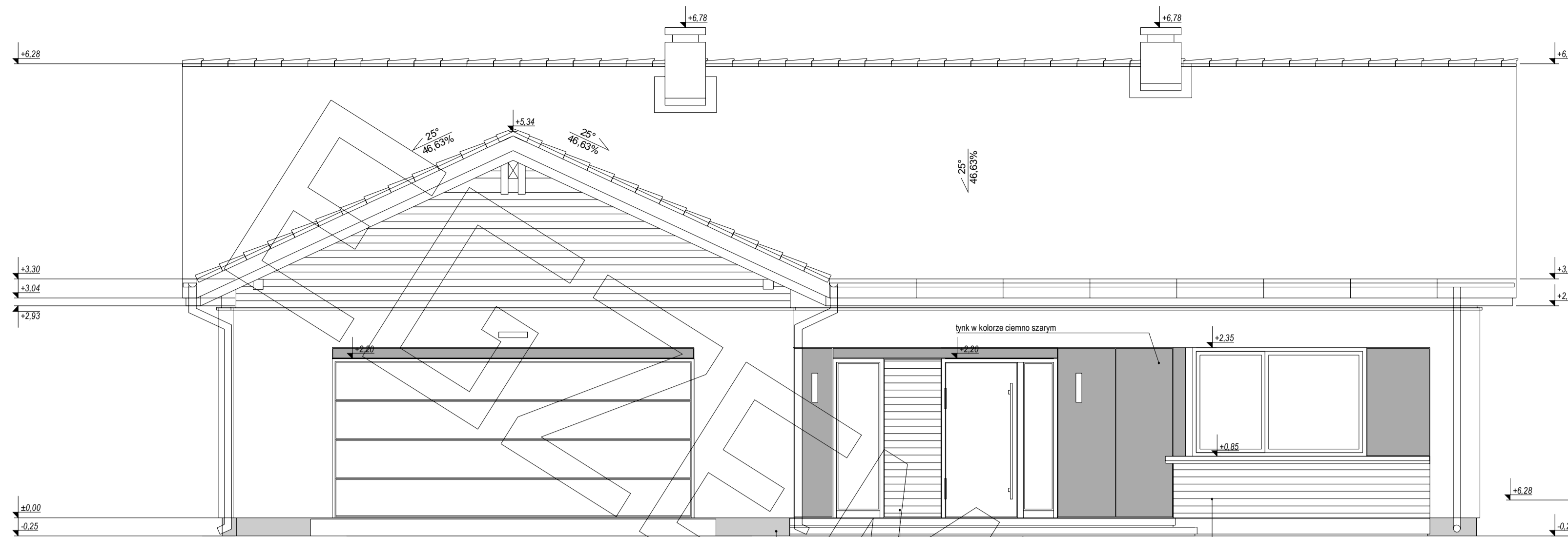
Prop -3

RZUT PODDASZA

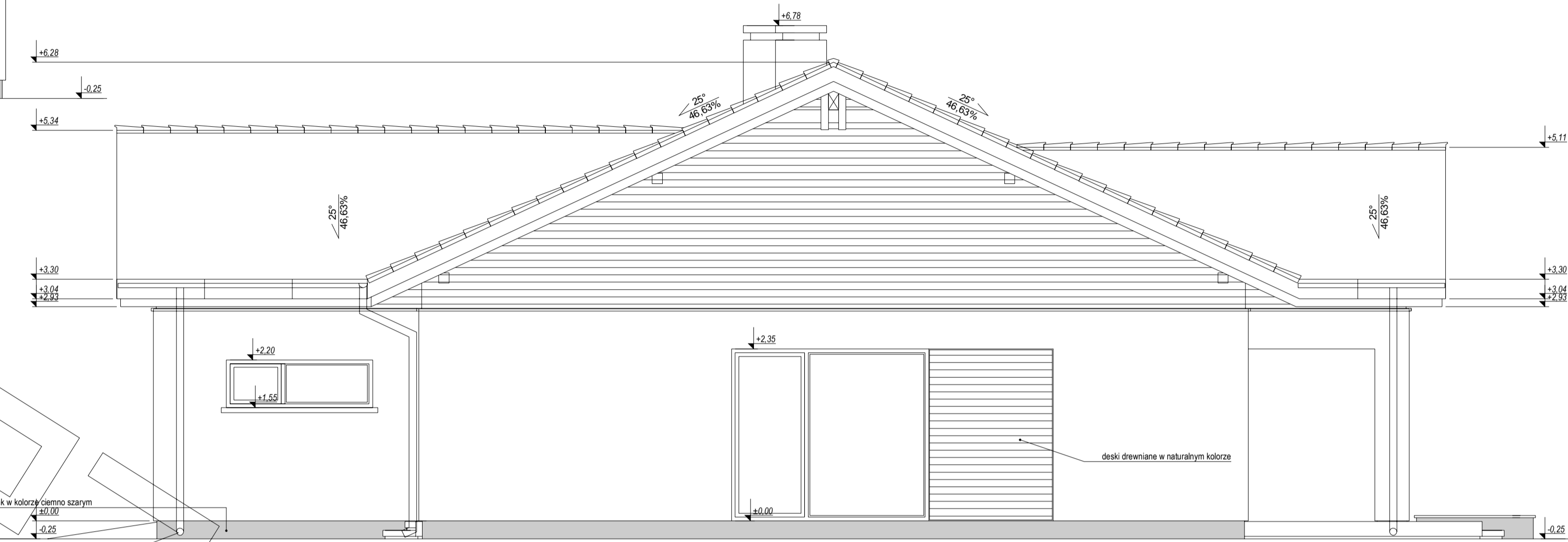




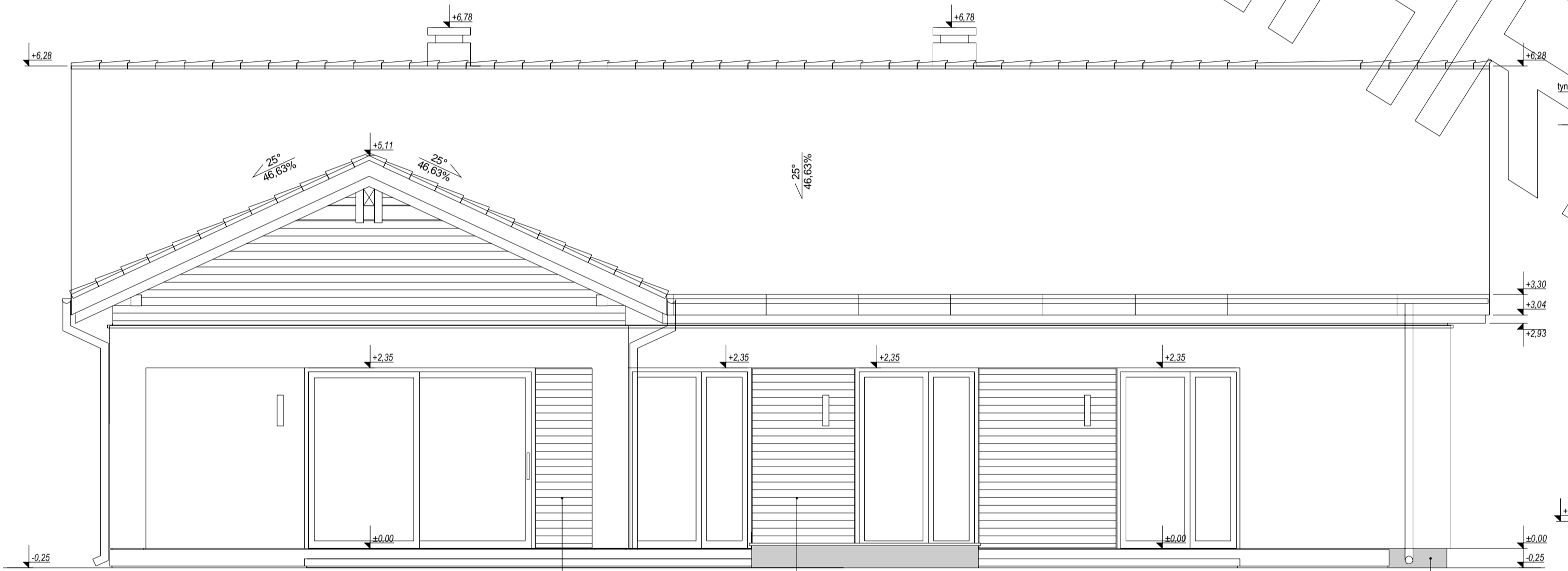
ELEWACJE



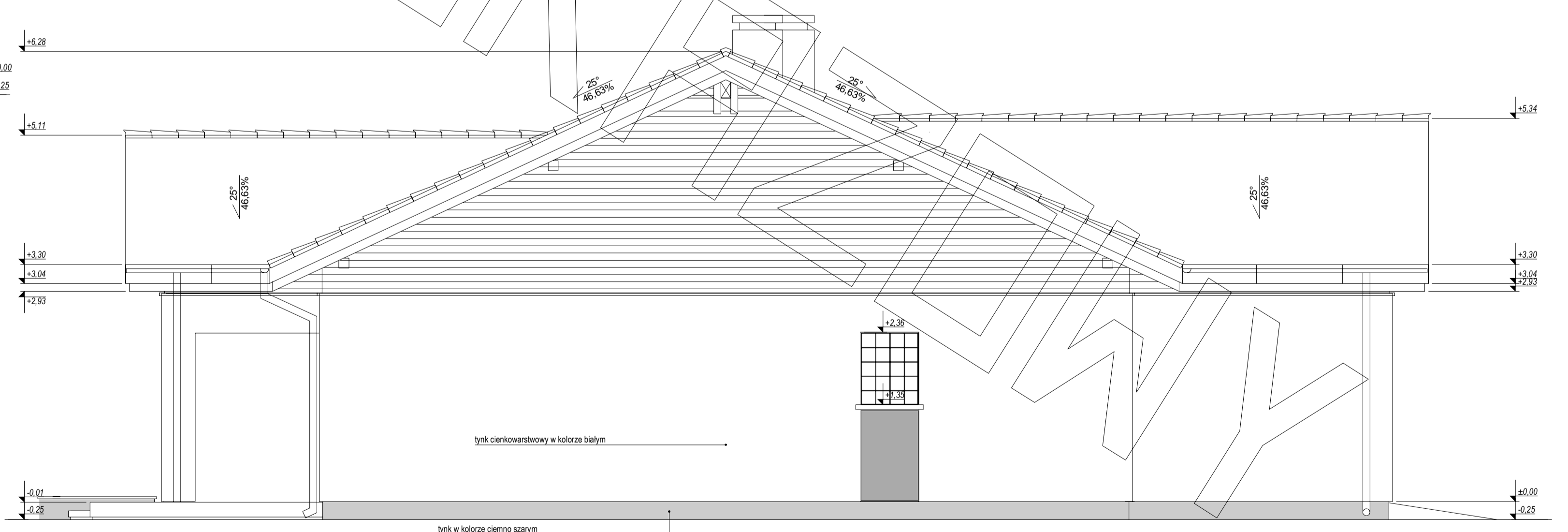
ELEWACJA FRONTOWA:



ELEWACJA BOCZNA:



ELEWACJA TYLNA:



ELEWACJA BOCZNA: