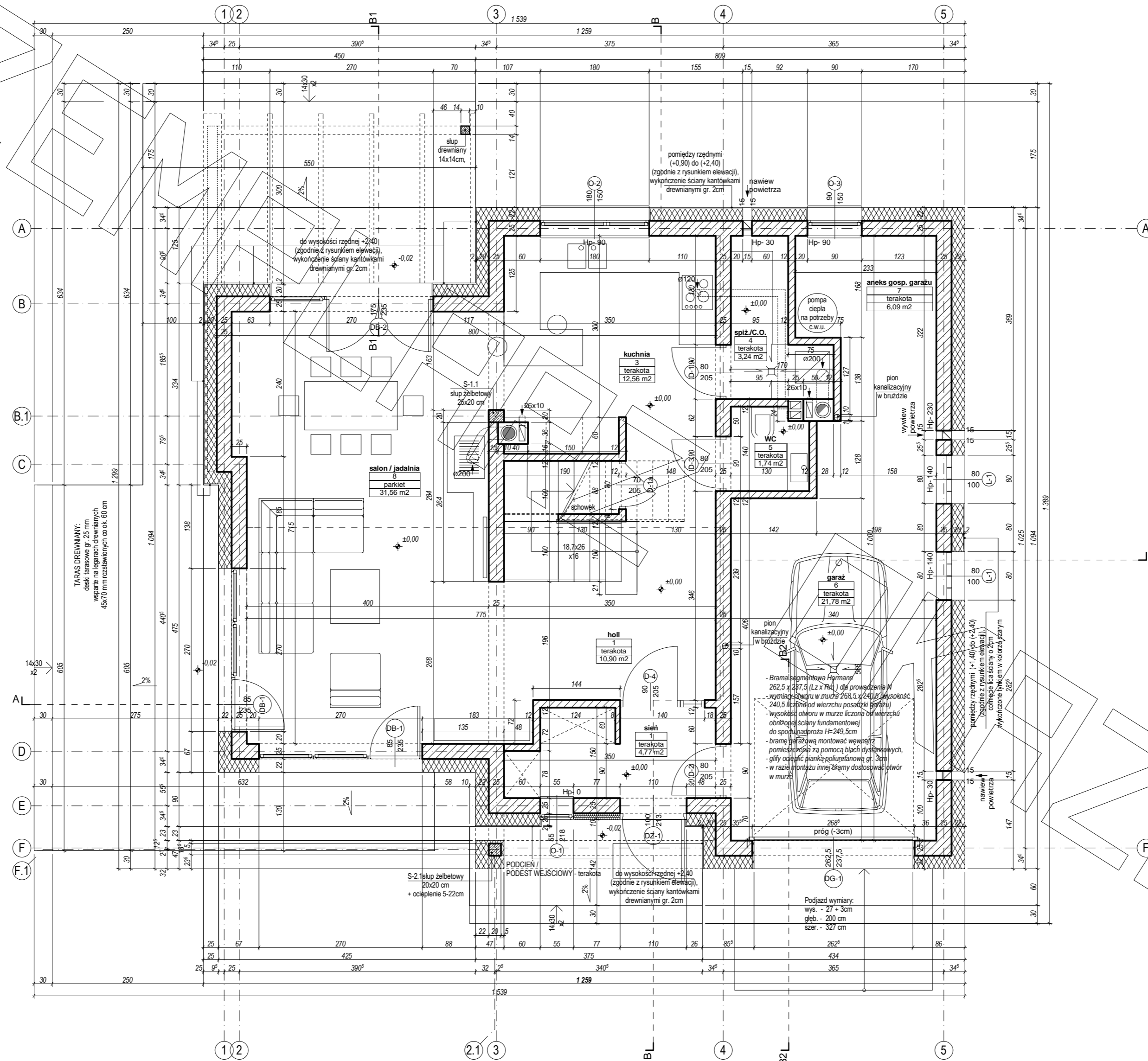
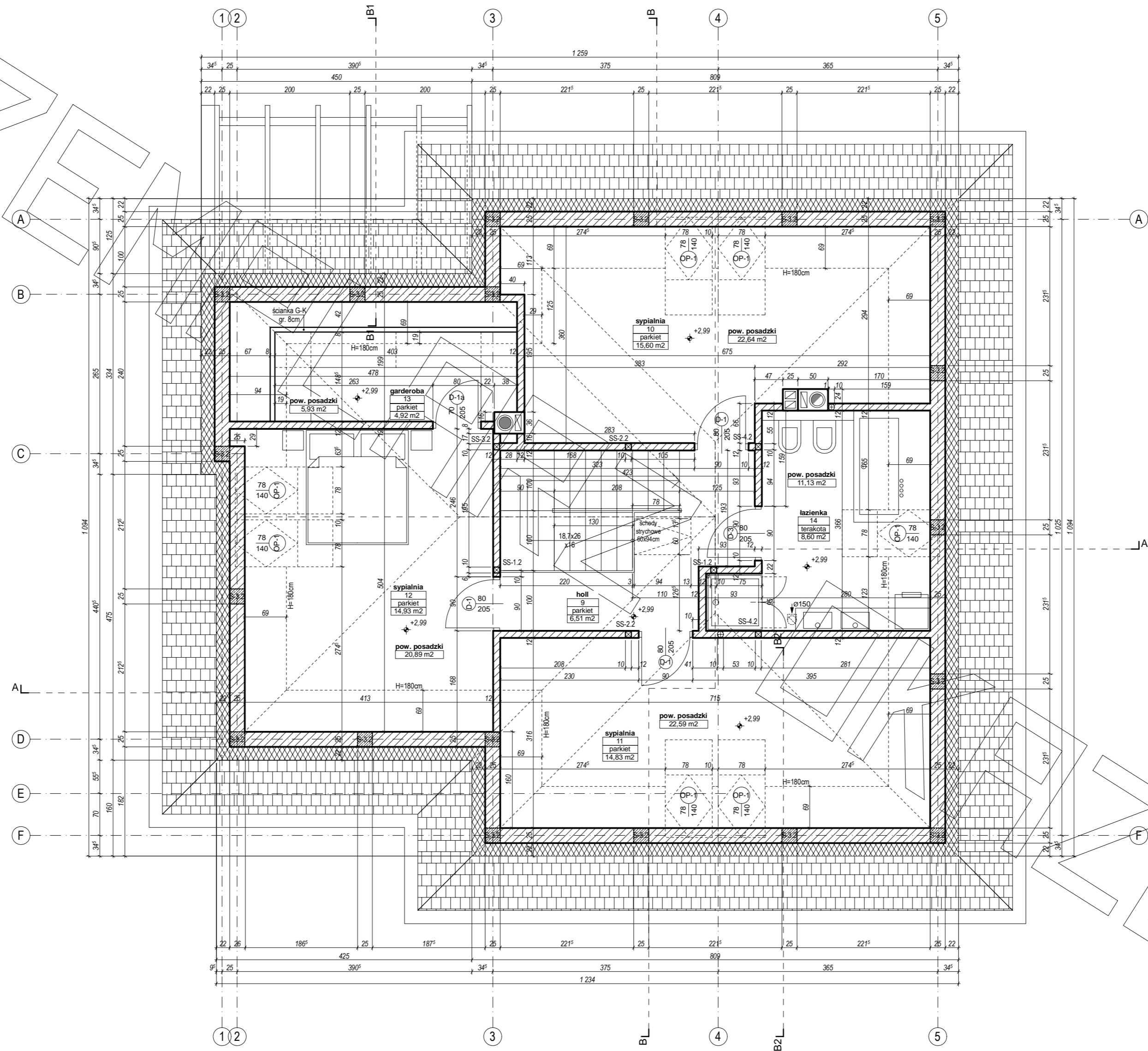


RZUT PARTERU

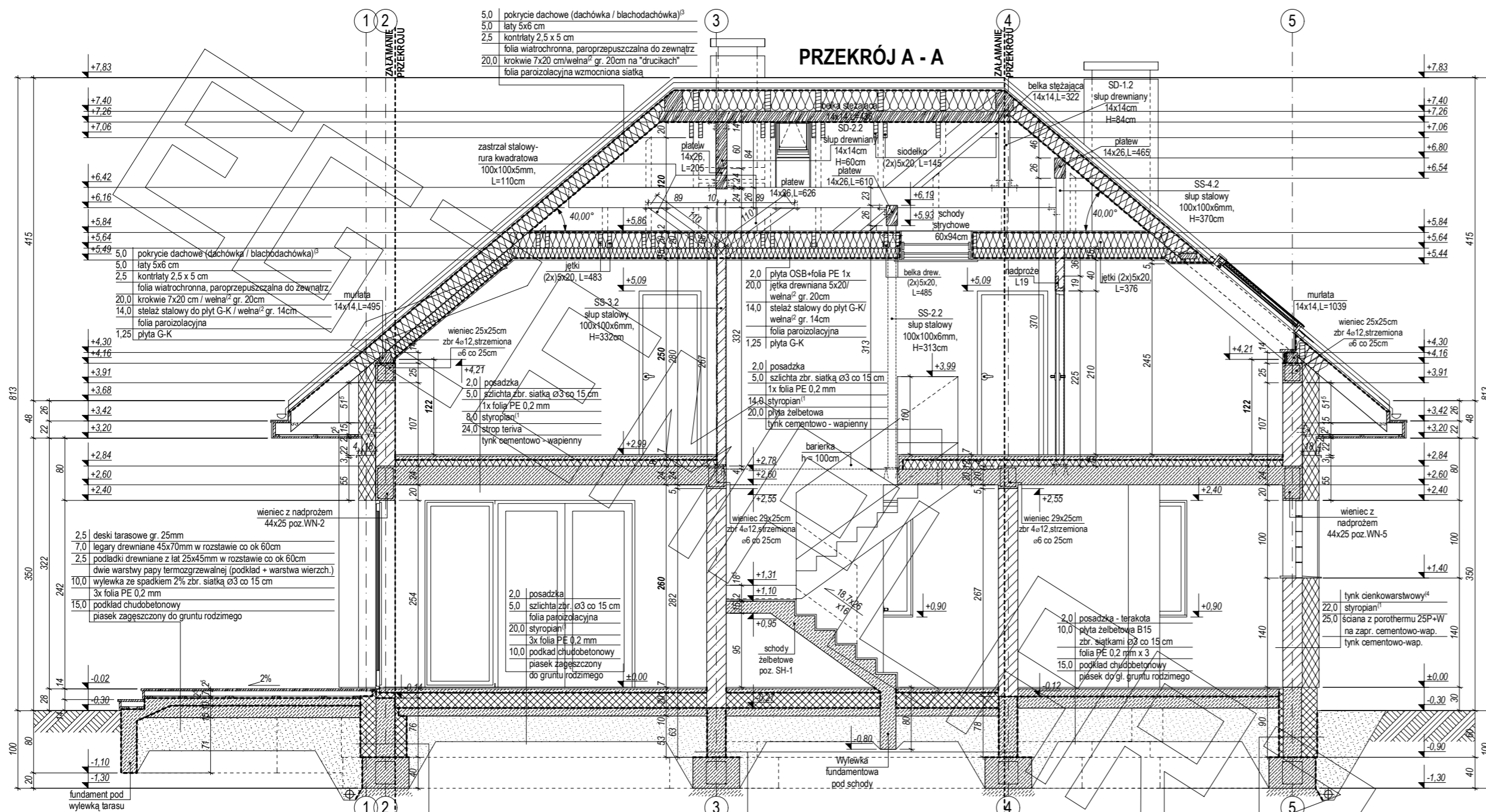


RZUT PODDASZA



PRZEKRÓJ

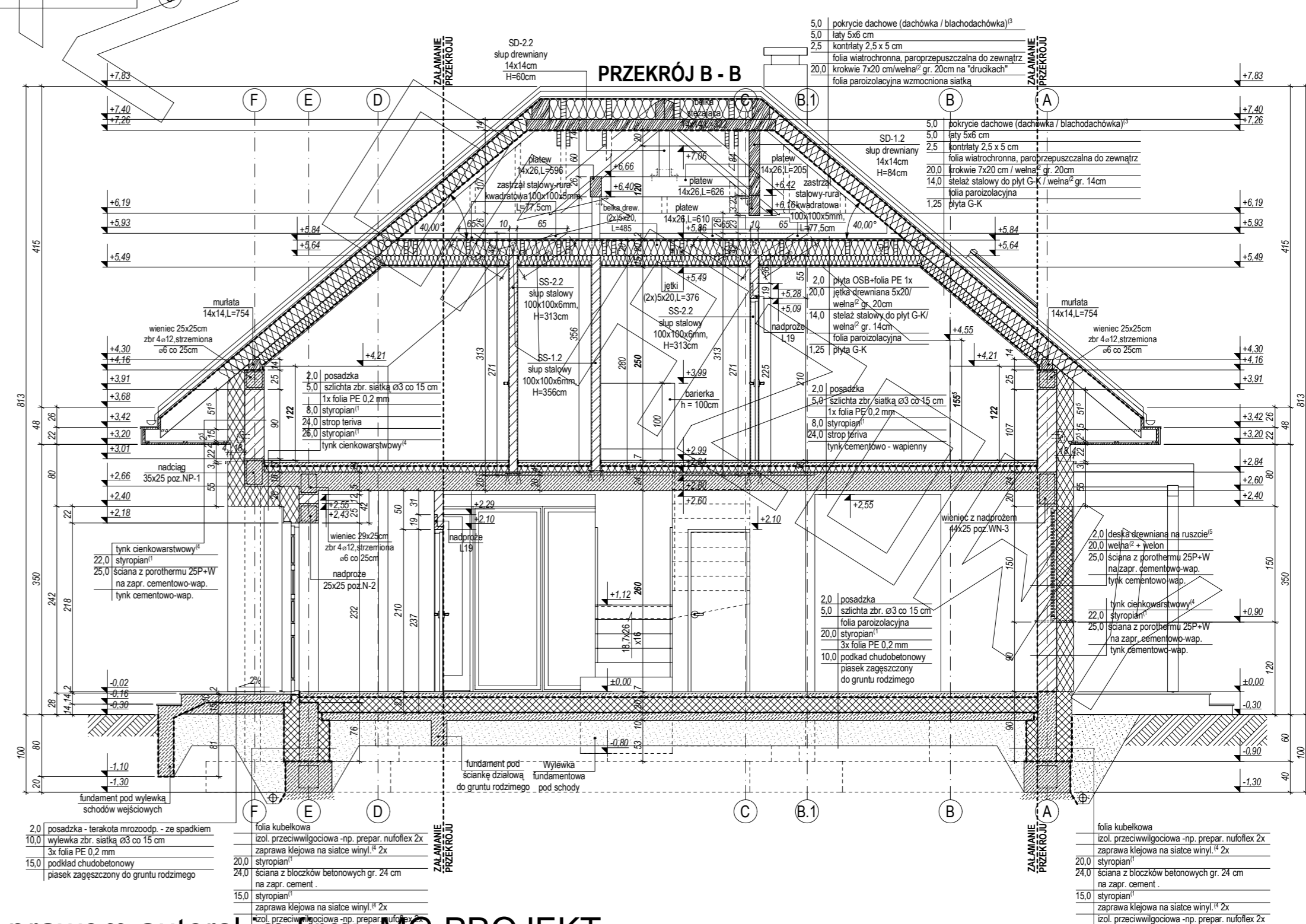
PRZEKRÓJ A - A



UWAGI :

- pozycje konstrukcyjne - patrz szczegóły konstrukcji
- fundamenty posadawiać na gruncie rodzimym nośnym
- pod ławami wykonać podkład chudobetonowy
- fundament pod ściankami działowymi - od gruntu rodzimego do gł. podkładu betonowego pod posadzką
- ściany fundamentowe zróżnicowane pod względem wysokości (patrz przekroje oraz rzędne na rzucie fundamentów)
- przed zalaniem podkładu betonowego pod posadzką (w porozumieniu z wykonawcą instalacji) wykonać instalację kanalizacyjną oraz nawiew powietrza do kominka
- zbrojenie słupów żelbetonowych parteru zakotwić w stopach fundamentowych i wieńcu stropowym
- zbrojenie słupów żelbetonowych piętra zakotwić w wieńcu stropowym / belce żelbetowej i wieńcu pod murłatą
- w stropie wykonać markę stalowe 200x200x6 pod słupy stalowe poddasza "SS"
- strop teriva wykonać zgodnie z instrukcją producenta
- podczas wykonywania stropu (w porozumieniu z wykonawcą instalacji) pozostawić otwory na pionowe instalacje wewnętrznych oraz pozostałe otwory technologiczne
- razem z monolityzowaniem stropu wykonać wszystkie wieńce, podciąg i nadproża.
- krokwie łączyć na gwoździe i połączenia ciesielskie
- murłaty mocować do wieńca na kotwy M12 co 100 cm
- kominy dymowy i spalinowy odizolować od elementów drewnianych wełną mineralną + folia aluminiowa
- słupy stalowe "SS" mocować do stropu oraz płatwi za pomocą wsporników stalowych oraz kołków konstrukcyjnych i śrub M12

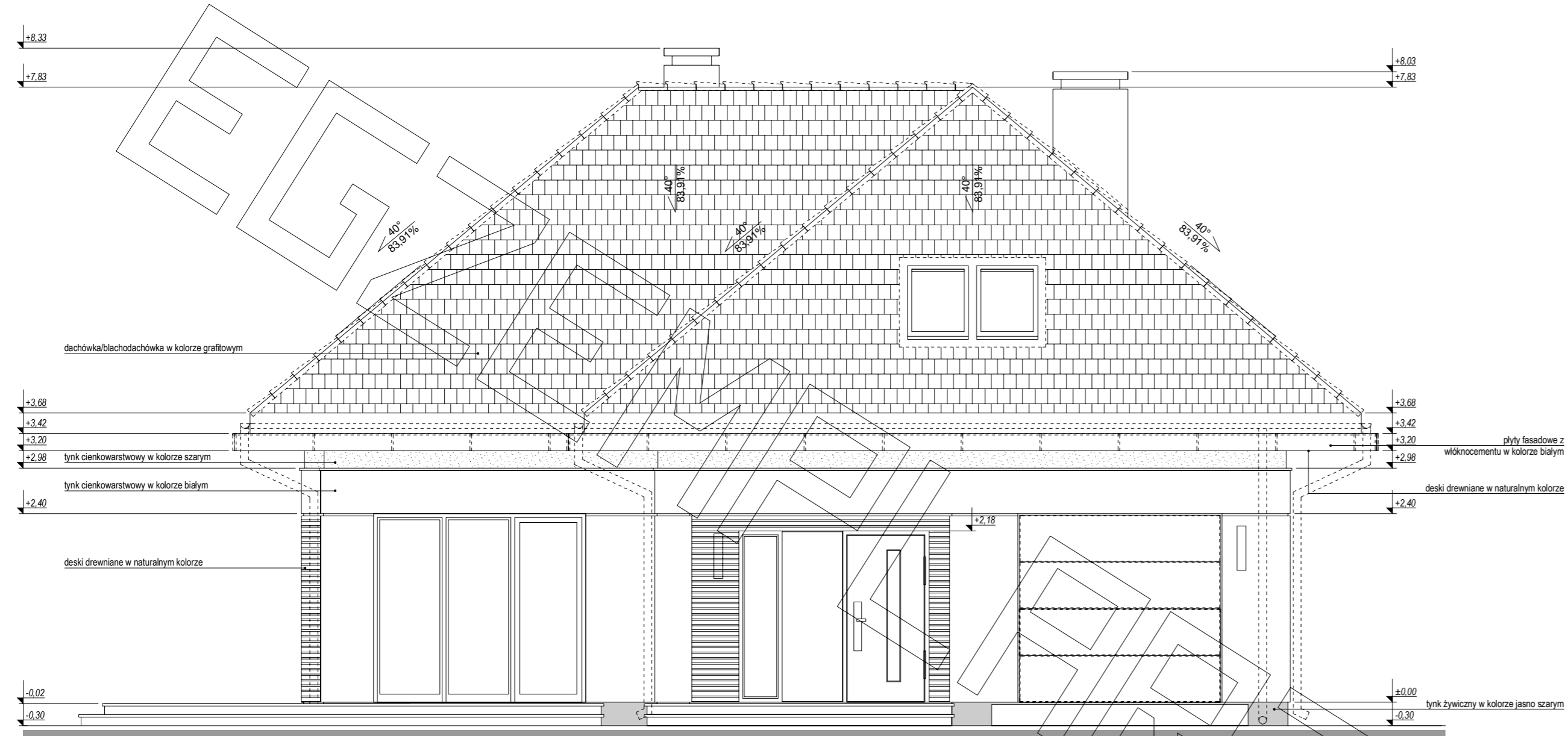
PRZEKRÓJ B - B



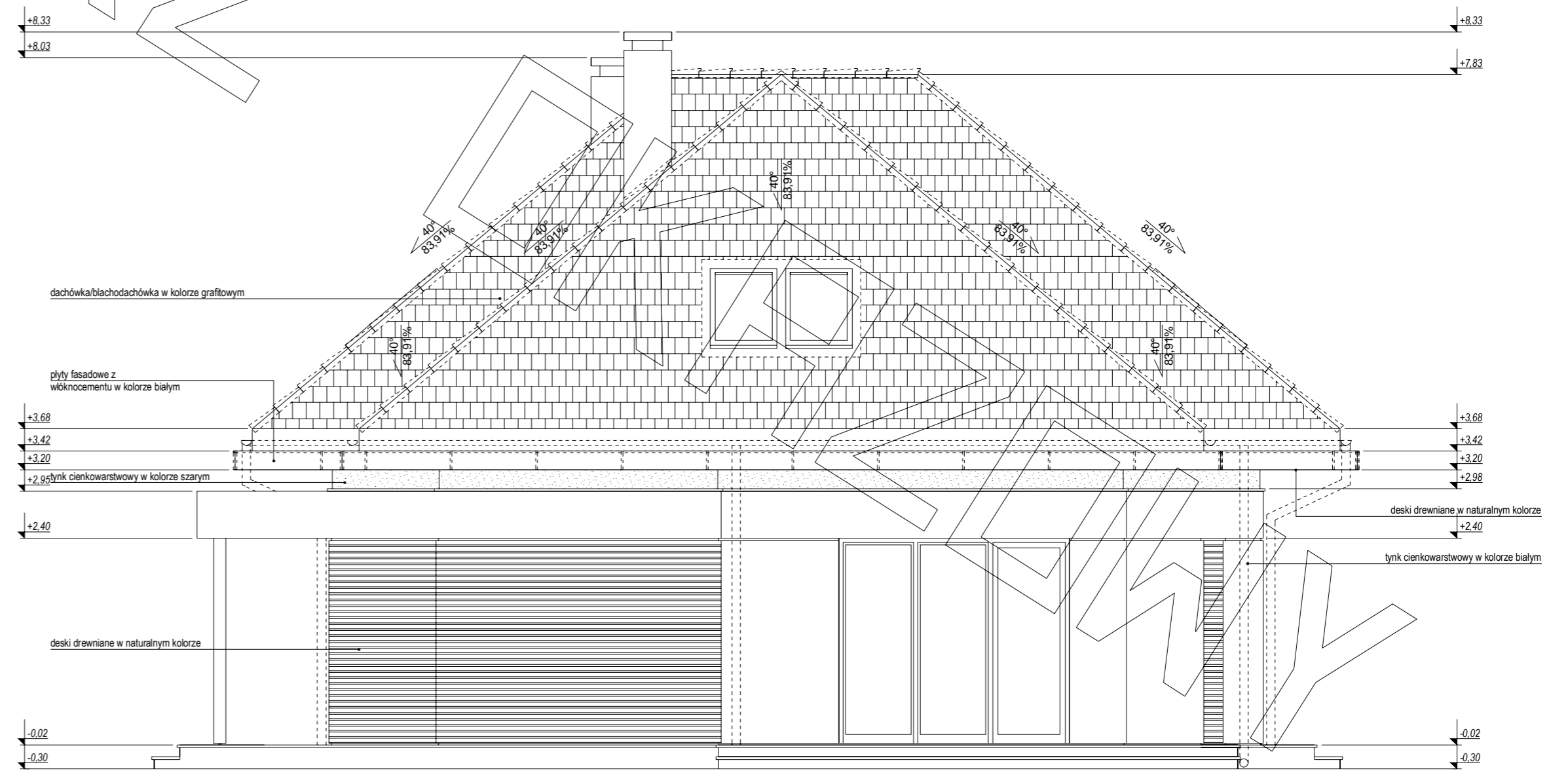
- ¹⁾ proponowane rodzaje styropianu w zależności od miejsca zastosowania:
1. balkoni/podłoga (w tym na gruncie) - "Termo Organika dach - podłoga"
 2. dach / stropodach - "Termo Organika dach - podłoga"
 3. ściany zewnętrzne - "Termo Organika fasada"
 4. fundamenty - "Termo Organika fundament"
- do budynków o podwyższonej energooszczędności:
1. balkoni/podłoga (w tym na gruncie) - "Termo Organika Termonium dach - podłoga"
 2. ściany zewnętrzne - "Termo Organika Termonium Plus fasada"
 3. fundamenty - "Termo Organika Termonium fundament"
- ²⁾ proponowana wełna mineralna/izolacja w zależności od miejsca zastosowania:
- "Wełna Knauf Insulation w Ecose Technology"
1. dach skośny - Classic 032; Classic 039; Unifit 035; Unifit 039
 2. strop drewniany - Classic 039; Classic 044
 3. fasada wentylowana - TP 116; TP 435 B; TP 425 B; TPM 135
- ³⁾ proponowane rodzaje pokrycia dachowego (w projekcie przyjęto obecnie dachówką ceramiczną):
1. "Dachówka ceramiczna Creator"
 2. "Dachówka cementowa Eurofit"
 3. Blachodachówka
 4. Blacha płaska, łączona listwami
- ⁴⁾ kompletny system ociepleń Termo Organika
- ⁵⁾ deska elewacyjna Cedra
- ⁶⁾ w razie zmiany materiału np. na styropian lub wełnę mineralną grubość ocieplenia dostosować do obowiązujących przepisów

Beton C 16/20
stal # A III 34 GS
o A O S10S

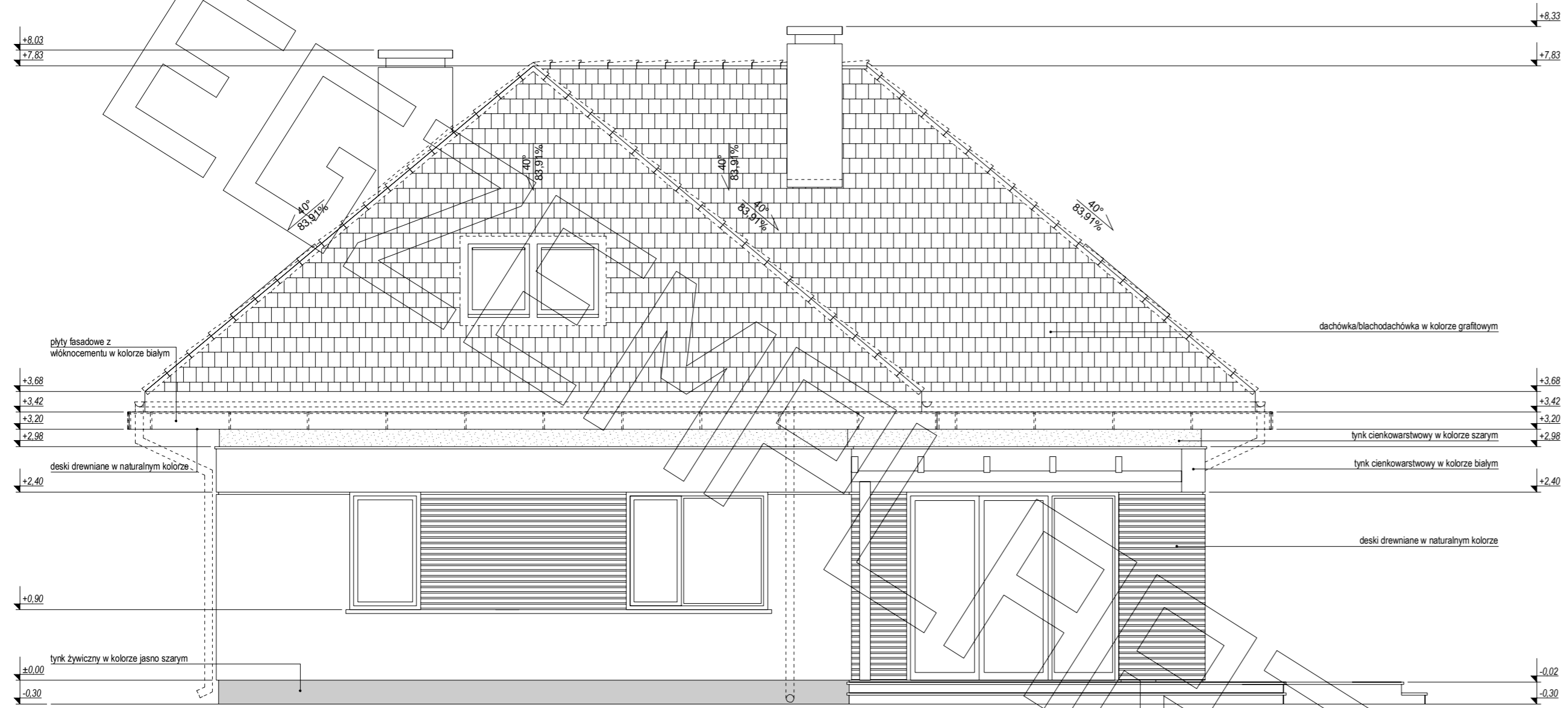
Drewno :
C 27
klasa I
wilgotność max. 15 %
drewno zabezpieczyć antykorozyjnie



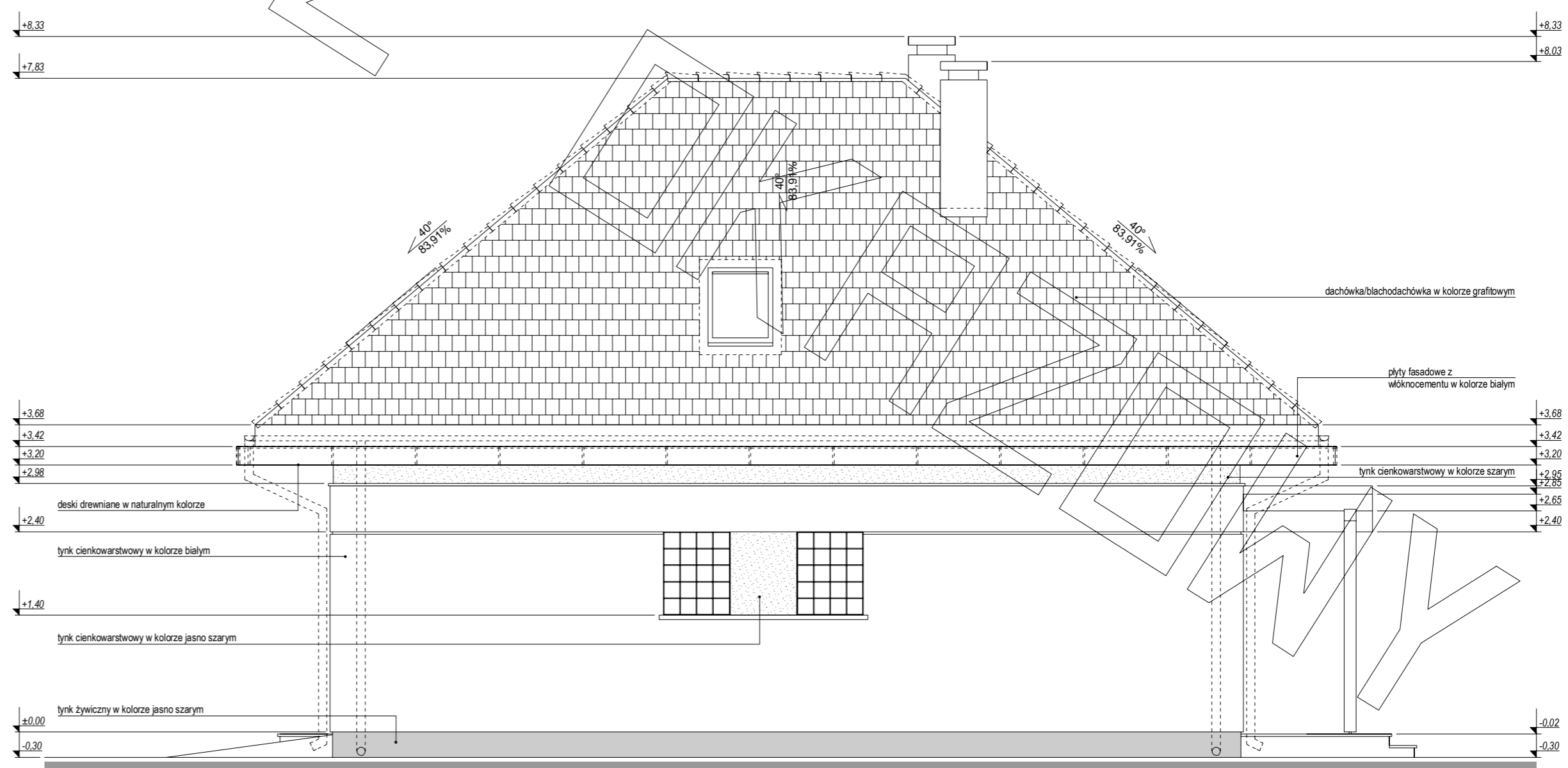
ELEWACJA FRONTOWA:



ELEWACJA BOCZNA:



ELEWACJA TYLNA:



ELEWACJA BOCZNA: