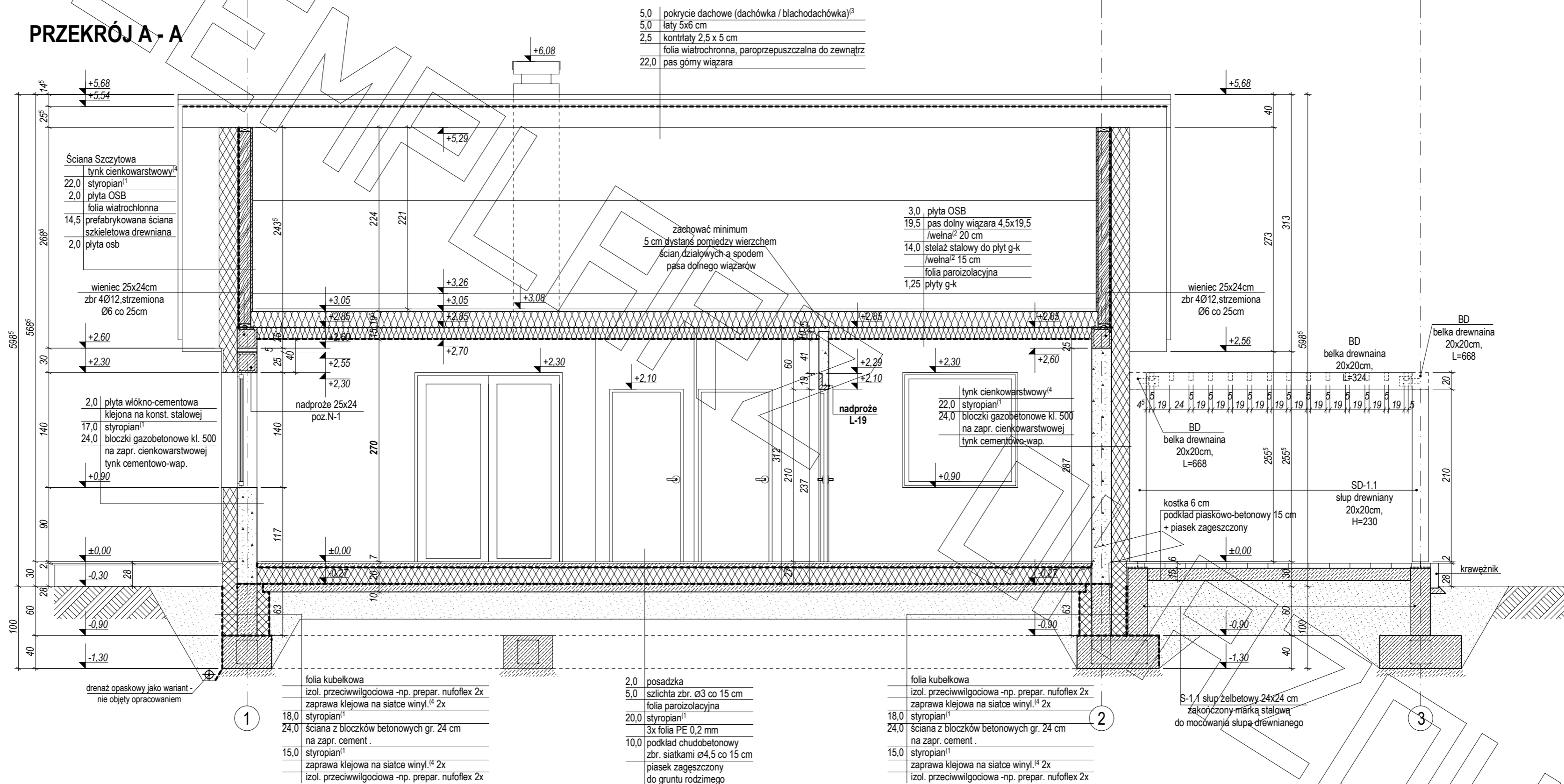
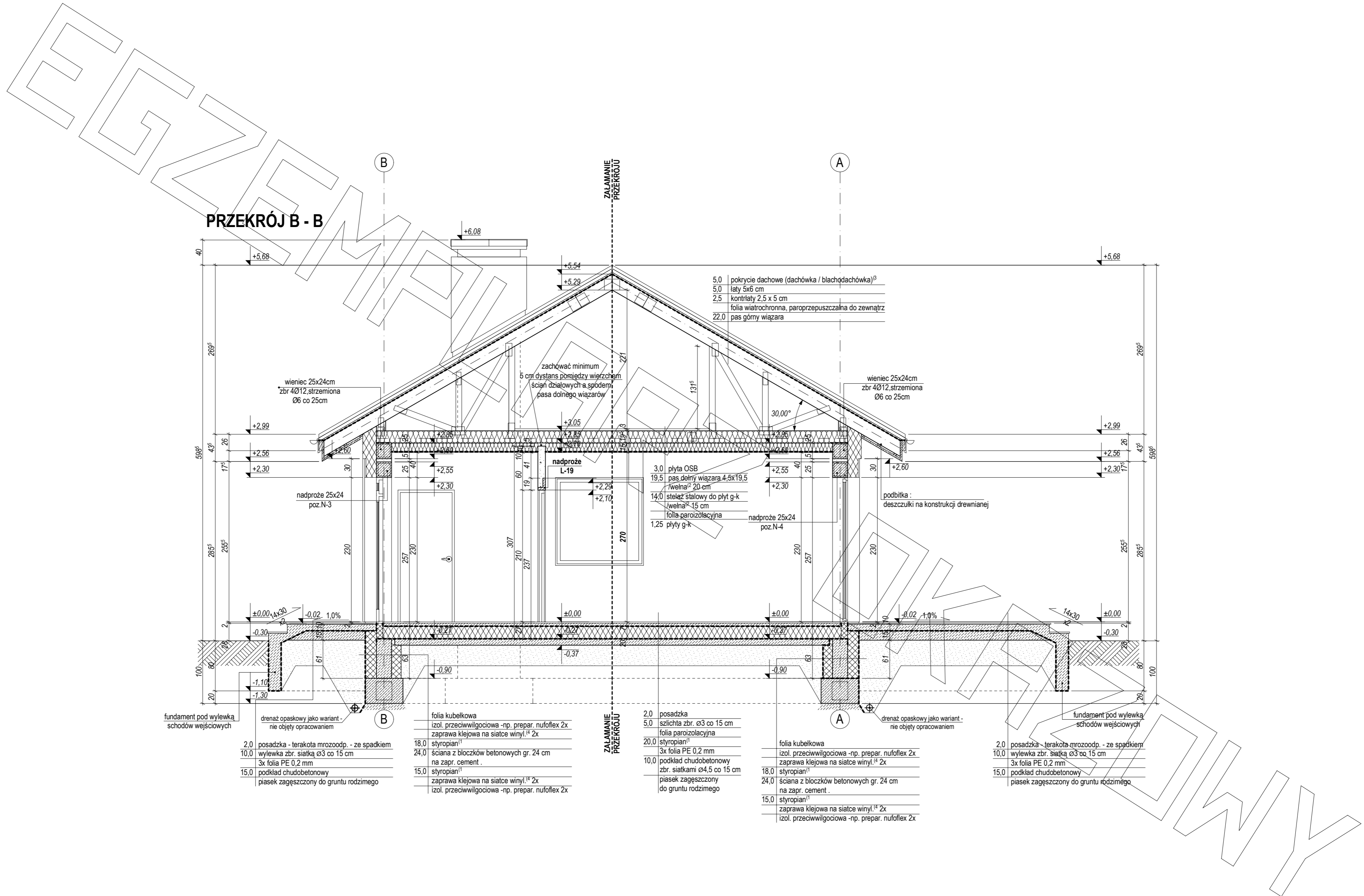


**PRZEKRÓJ A-A**





**PRZEKRÓJ B - B**

- 5.0 pokrycie dachowe (dachówka / blachodachówka)<sup>g</sup>
- 5.0łaty 5x6 cm
- 2.5 kontrłaty 2,5 x 5 cm
- folia wiatrochronna, paroprzepuszczalna do zewnątrz
- 22.0 pas górny więzara

- 2.0 posadzka
- 5.0 szlichta zbr. Ø3 co 15 cm
- folia paroizolacyjna
- 20.0 styropian<sup>1</sup>
- 3x folia PE 0,2 mm
- 10.0 podkład chudobetonowy zbr. siatkami Ø4,5 co 15 cm
- piasek zagęszczony do gruntu rodzimego

- 2.0 posadzka
- 5.0 szlichta zbr. Ø3 co 15 cm
- folia paroizolacyjna
- 20.0 styropian<sup>1</sup>
- 3x folia PE 0,2 mm
- 10.0 podkład chudobetonowy zbr. siatkami Ø4,5 co 15 cm
- piasek zagęszczony do gruntu rodzimego

- 2.0 posadzka -terakota mrozoodp. - ze spadkiem
- 10.0 wylewka zbr. siatką Ø3 co 15 cm
- 3x folia PE 0,2 mm
- 15.0 podkład chudobetonowy
- piasek zagęszczony do gruntu rodzimego

- 2.0 posadzka -terakota mrozoodp. - ze spadkiem
- 10.0 wylewka zbr. siatką Ø3 co 15 cm
- 3x folia PE 0,2 mm
- 15.0 podkład chudobetonowy
- piasek zagęszczony do gruntu rodzimego

drenaż opaskowy jako wariant - nie objęty opracowaniem

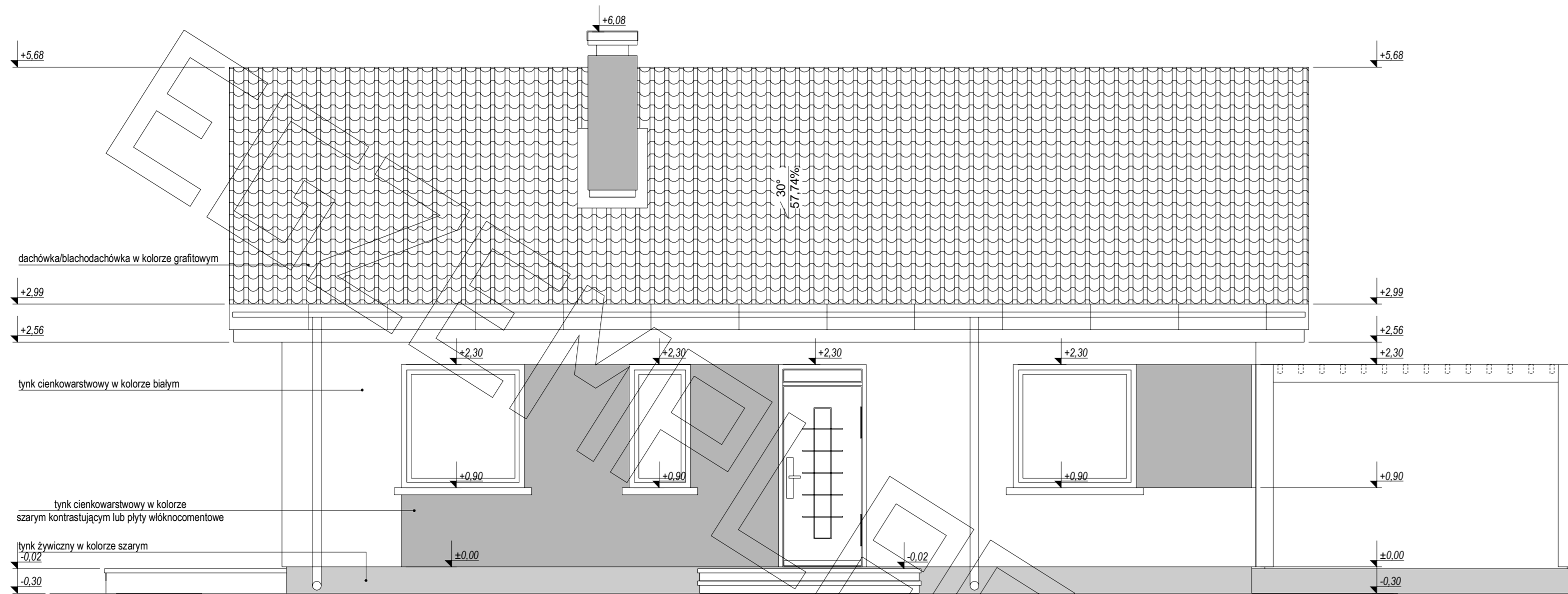
drenaż opaskowy jako wariant - nie objęty opracowaniem

fundament pod wylewką schodów wejściowych

fundament pod wylewką schodów wejściowych

ZALAMANIE PRZEKROJU

ZALAMANIE PRZEKROJU



ELEWACJA FRONTOWA:

dachówka/blachodachówka w kolorze grafitowym

tylnk cienkowarstwowy w kolorze białym

tylnk cienkowarstwowy w kolorze szarym kontrastującym lub płyty włóknocementowe

tylnk żywiczny w kolorze szarym

-0.02

-0.30

+5.68

+2.99

+2.56

+2.30

+2.30

+2.30

+2.30

+2.30

+0.90

+0.90

+0.90

+0.90

±0.00

-0.02

±0.00

-0.30

+6.08

30°  
57.74%

+5.68

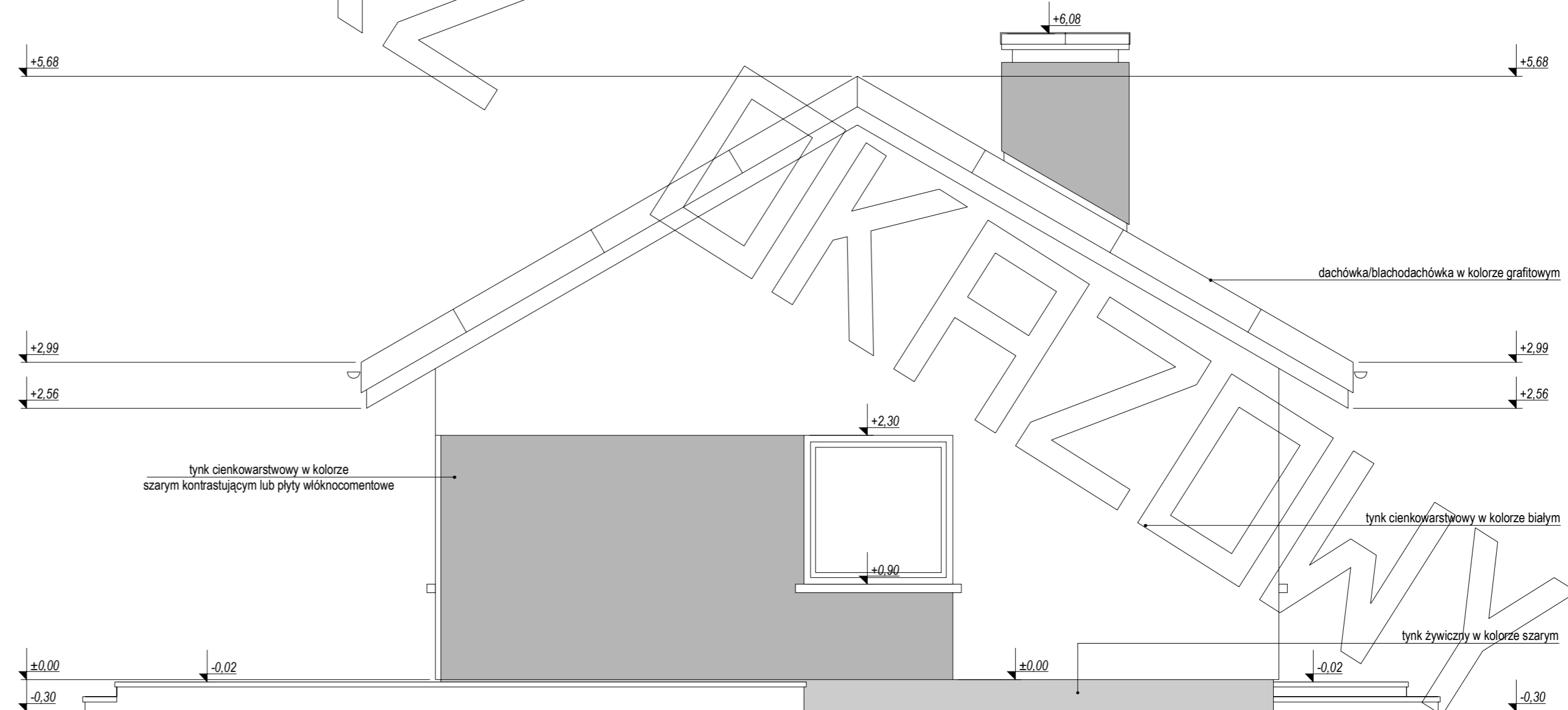
+2.99

+2.56

+2.30

±0.00

-0.30



ELEWACJA BOCZNA:

dachówka/blachodachówka w kolorze grafitowym

tylnk cienkowarstwowy w kolorze szarym kontrastującym lub płyty włóknocementowe

tylnk cienkowarstwowy w kolorze białym

tylnk żywiczny w kolorze szarym

+5.68

+2.99

+2.56

±0.00

-0.30

-0.02

+2.30

+0.90

±0.00

-0.02

-0.30

+6.08

+5.68

+2.99

+2.56

±0.00

-0.30

