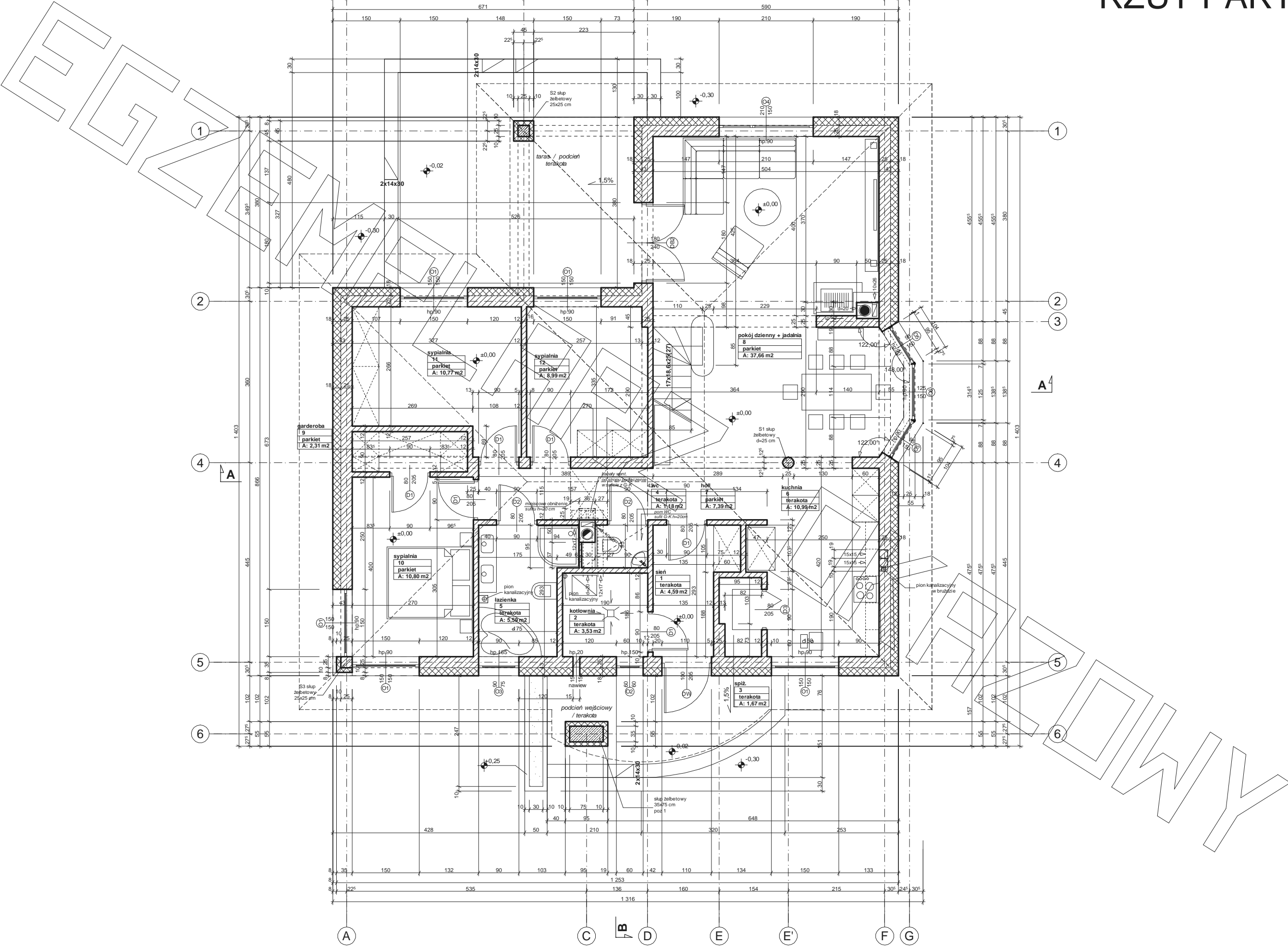
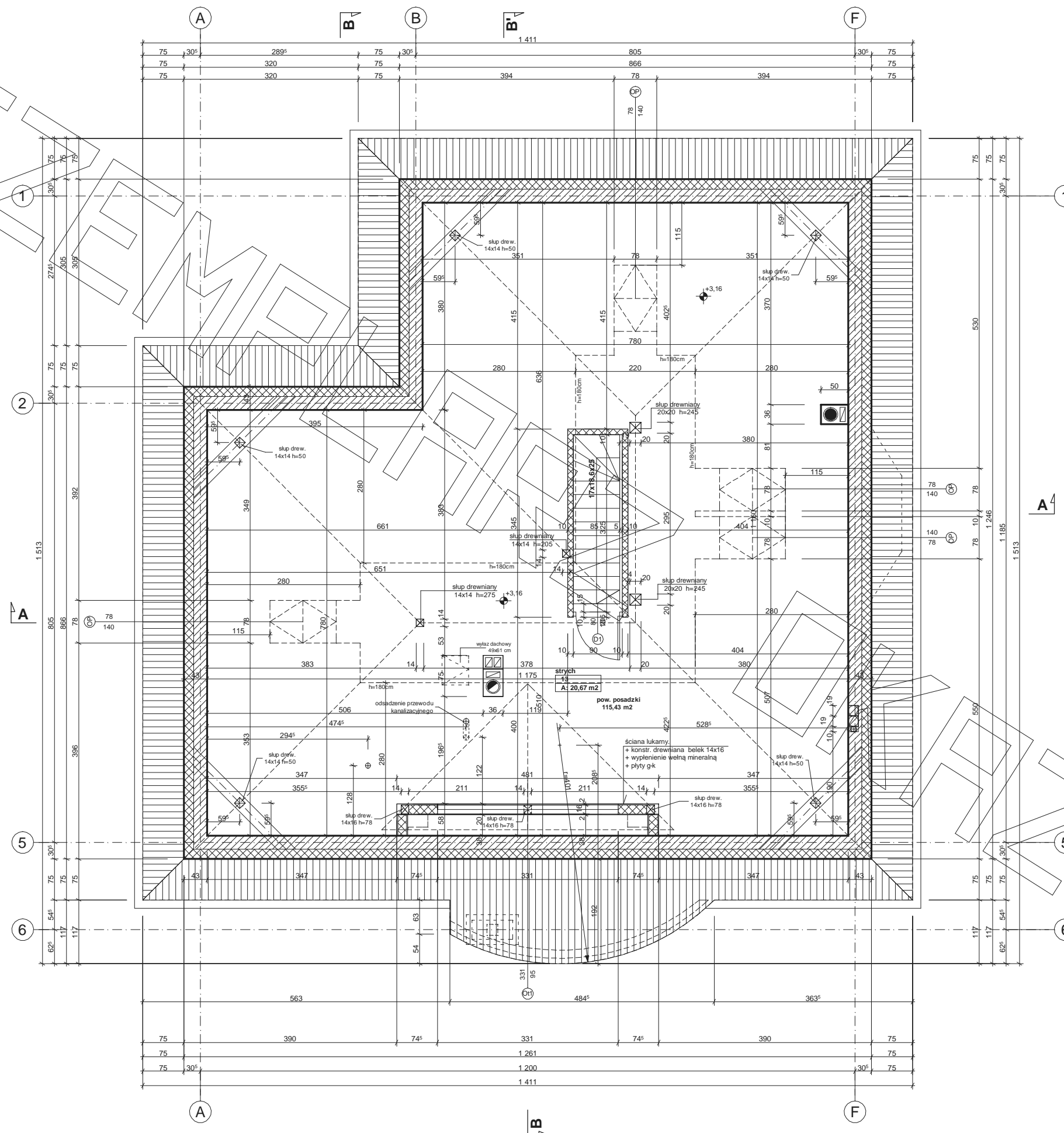
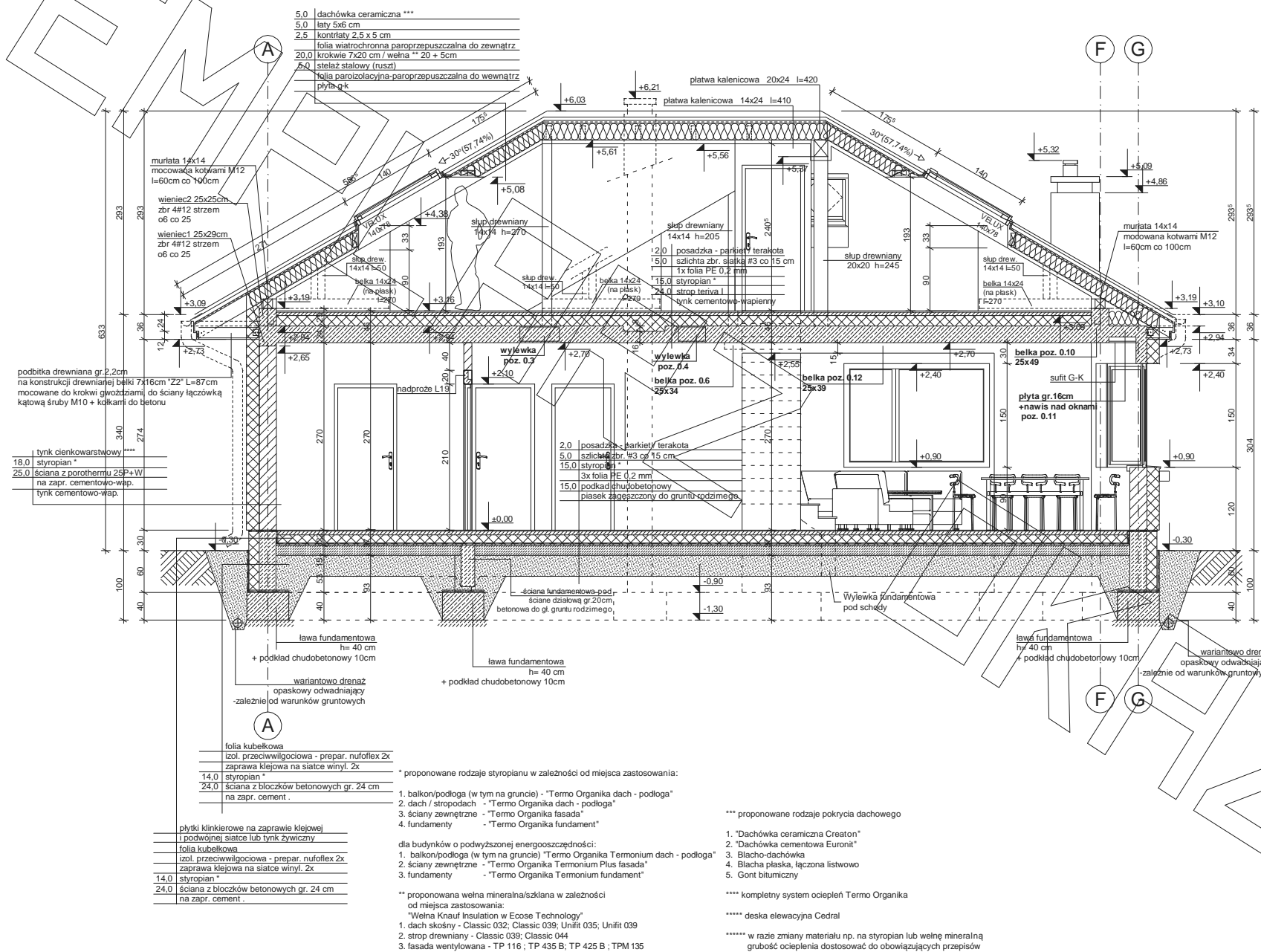


# RZUT PARTERU

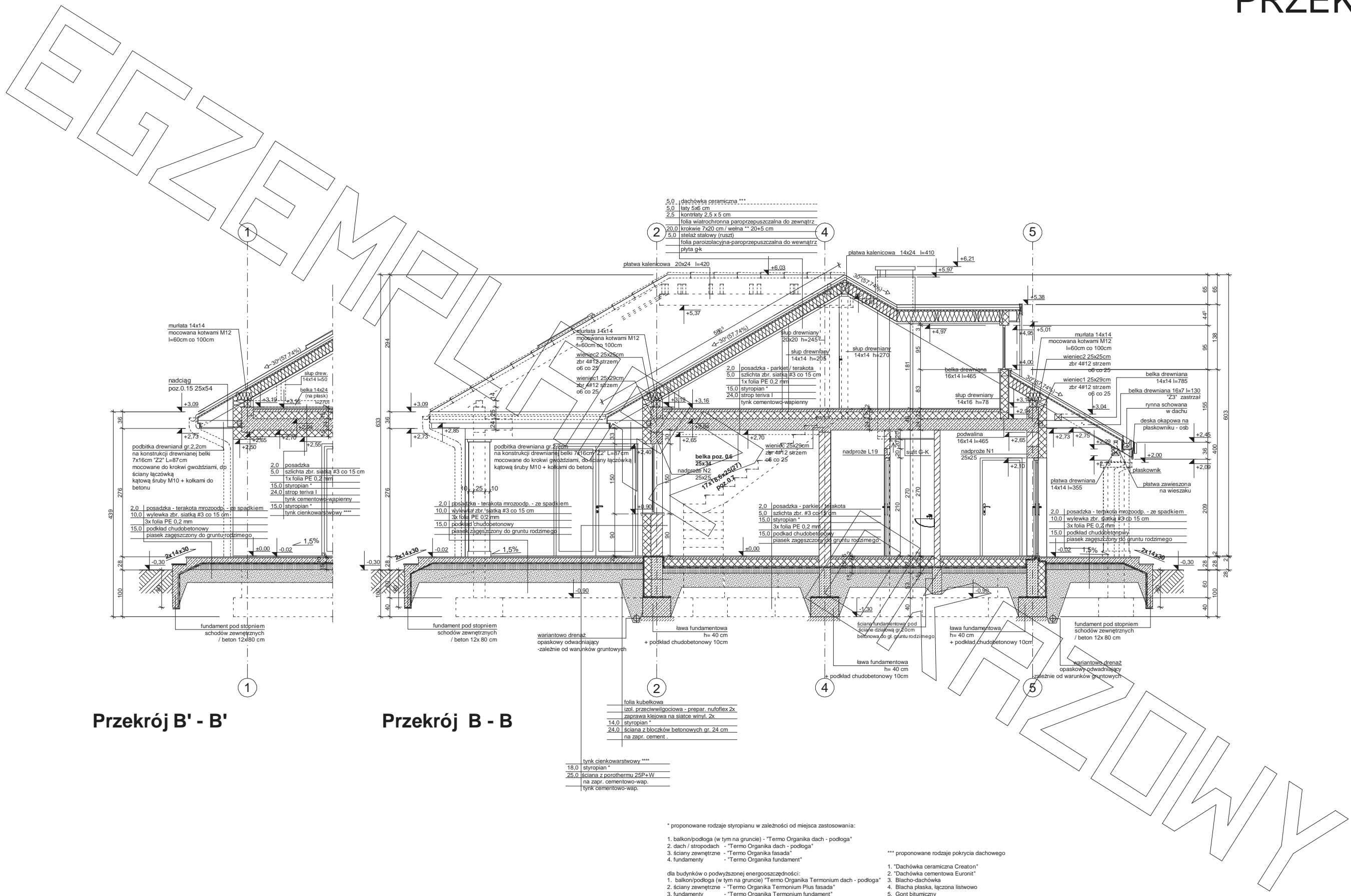


# RZUT PODDASZA









Przekrój B' - B'

Przekrój B - B

- folia kubelkowa
- izol. przeciwwilgociowa - prepar. nufolflex 2x
- zaprawa klejowa na siatce winyl. 2x
- 14.0 styropian\*
- 24.0 ściana z bloczków betonowych gr. 24 cm na zapr. cement.
- tylnk cienkowarstwowy\*\*\*\*
- 18.0 styropian\*
- 25.0 ściana z porothermu 25P+W na zapr. cementowo-wap.
- tylnk cementowo-wap.

\* proponowane rodzaje styropianu w zależności od miejsca zastosowania:

1. balkon/podłoga (w tym na gruncie) - "Termo Organika dach - podłoga"
2. dach / stropodach - "Termo Organika dach - podłoga"
3. ściany zewnętrzne - "Termo Organika fasada"
4. fundamenty - "Termo Organika fundament"

- dla budynków o podwyższonej energooszczędności:
1. balkon/podłoga (w tym na gruncie) "Termo Organika Termonium dach - podłoga"
  2. ściany zewnętrzne - "Termo Organika Termonium Plus fasada"
  3. fundamenty - "Termo Organika Termonium fundament"

- \*\* proponowana wełna mineralna/szklana w zależności od miejsca zastosowania:
- "Wełna Knauf Insulation w Ecosse Technology"
1. dach skośny - Classic 032; Classic 039; Unifit 035; Unifit 039
  2. strop drewniany - Classic 039; Classic 044
  3. fasada wentylowana - TP 116; TP 435 B; TP 425 B; TPM 135

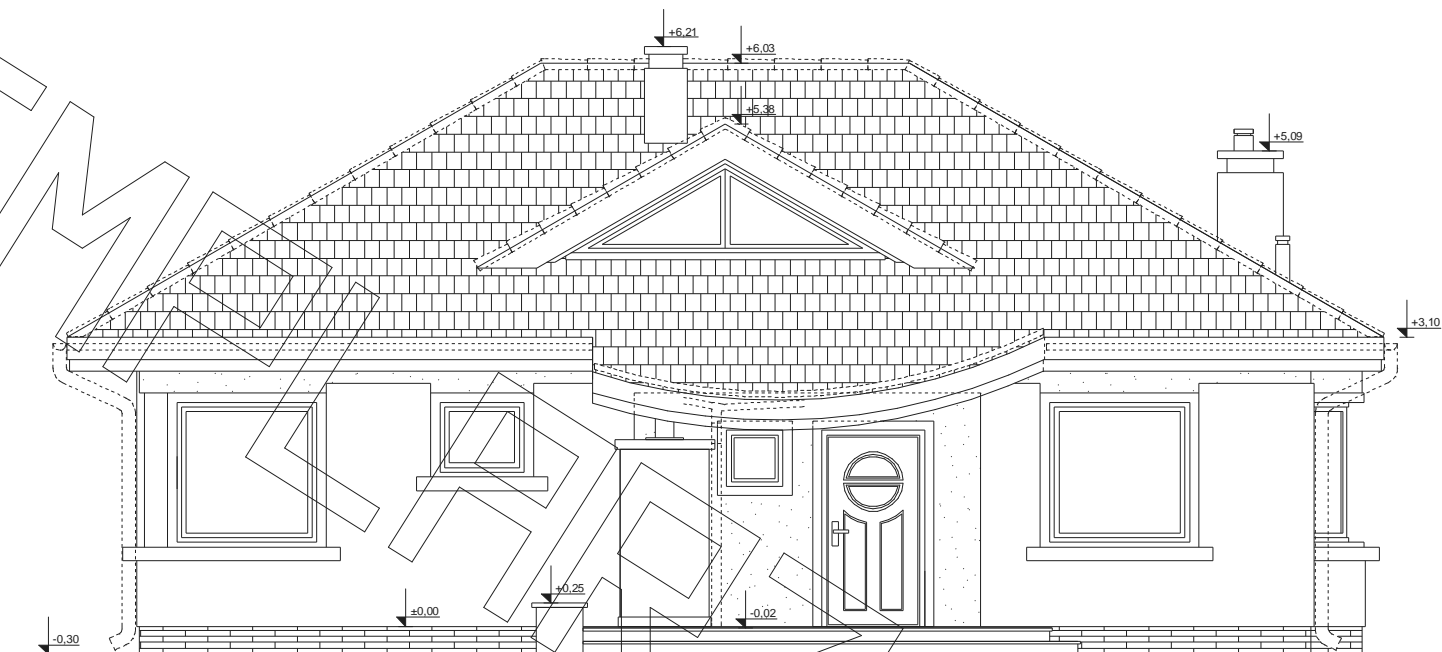
\*\*\* proponowane rodzaje pokrycia dachowego

1. "Dachówka ceramiczna Crestone"
2. "Dachówka cementowa Euronic"
3. Blacho-dachówka
4. Blacha płaska, łączona listwisto
5. Gont bitumiczny

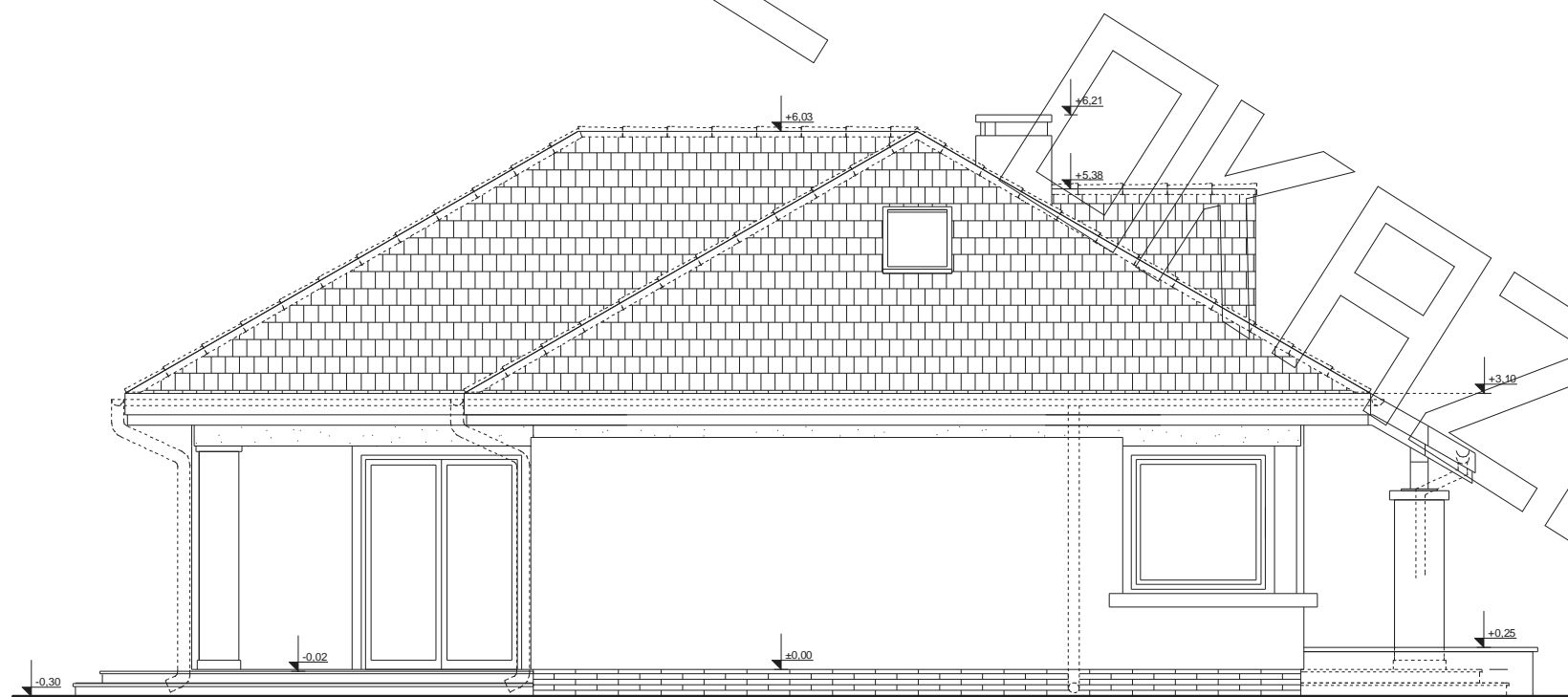
\*\*\*\* kompletny system ociepleń Termo Organika

\*\*\*\*\* deska elewacyjna Cedral

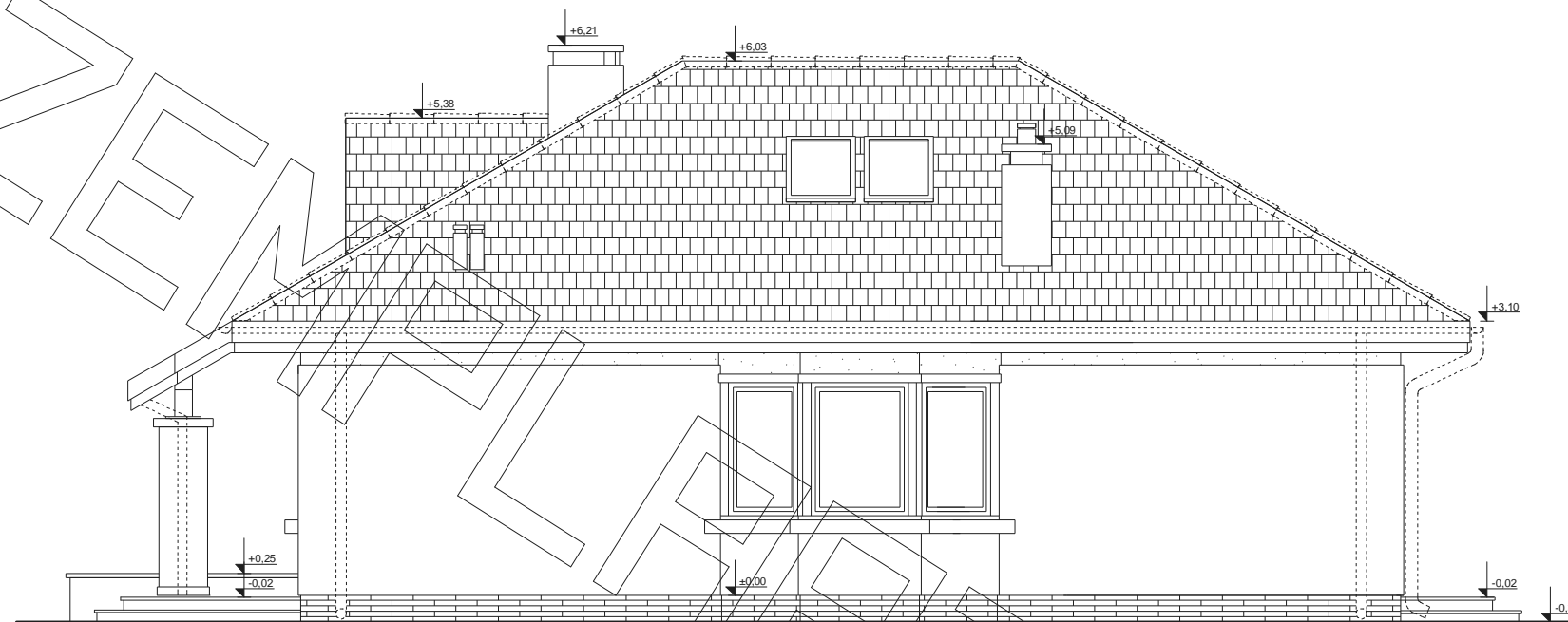
\*\*\*\*\* w razie zmiany materiału np. na styropian lub wełnę mineralną grubość ocieplenia dostosować do obowiązujących przepisów



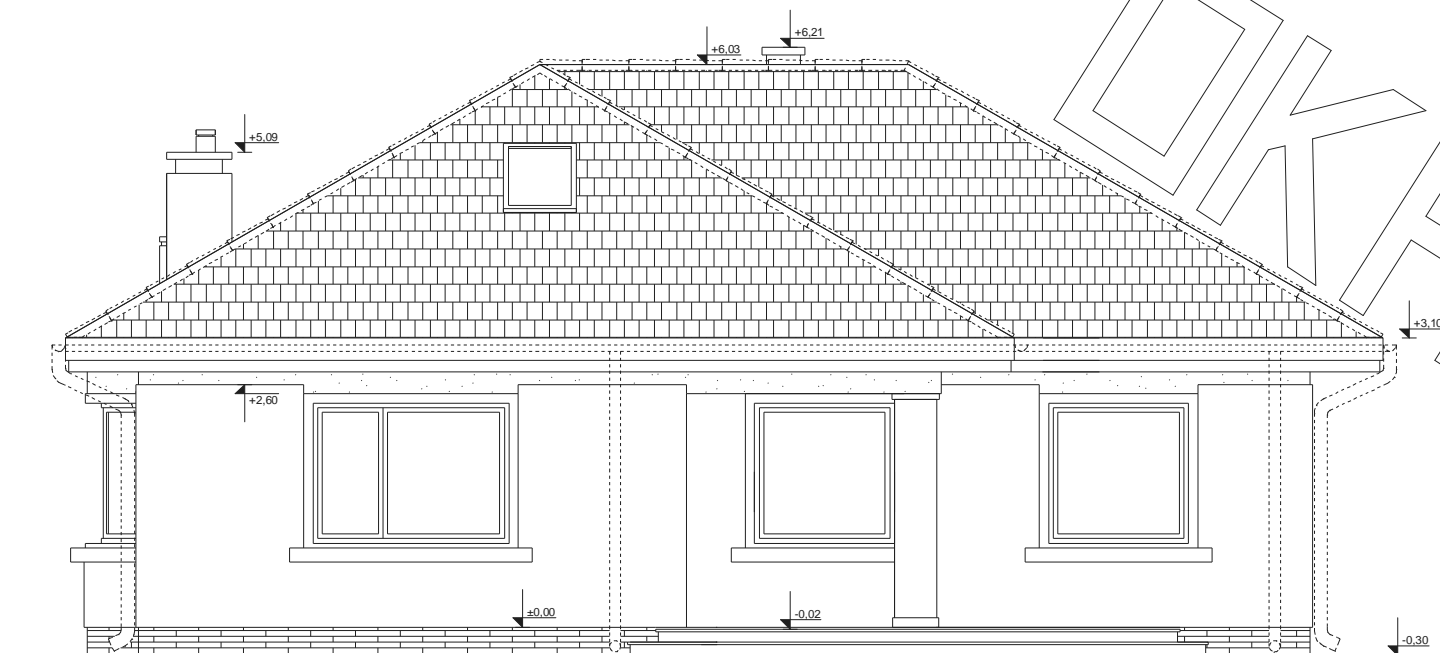
ELEWACJA FRONTOWA



ELEWACJA BOCZNA



ELEWACJA BOCZNA



ELEWACJA OGRODOWA