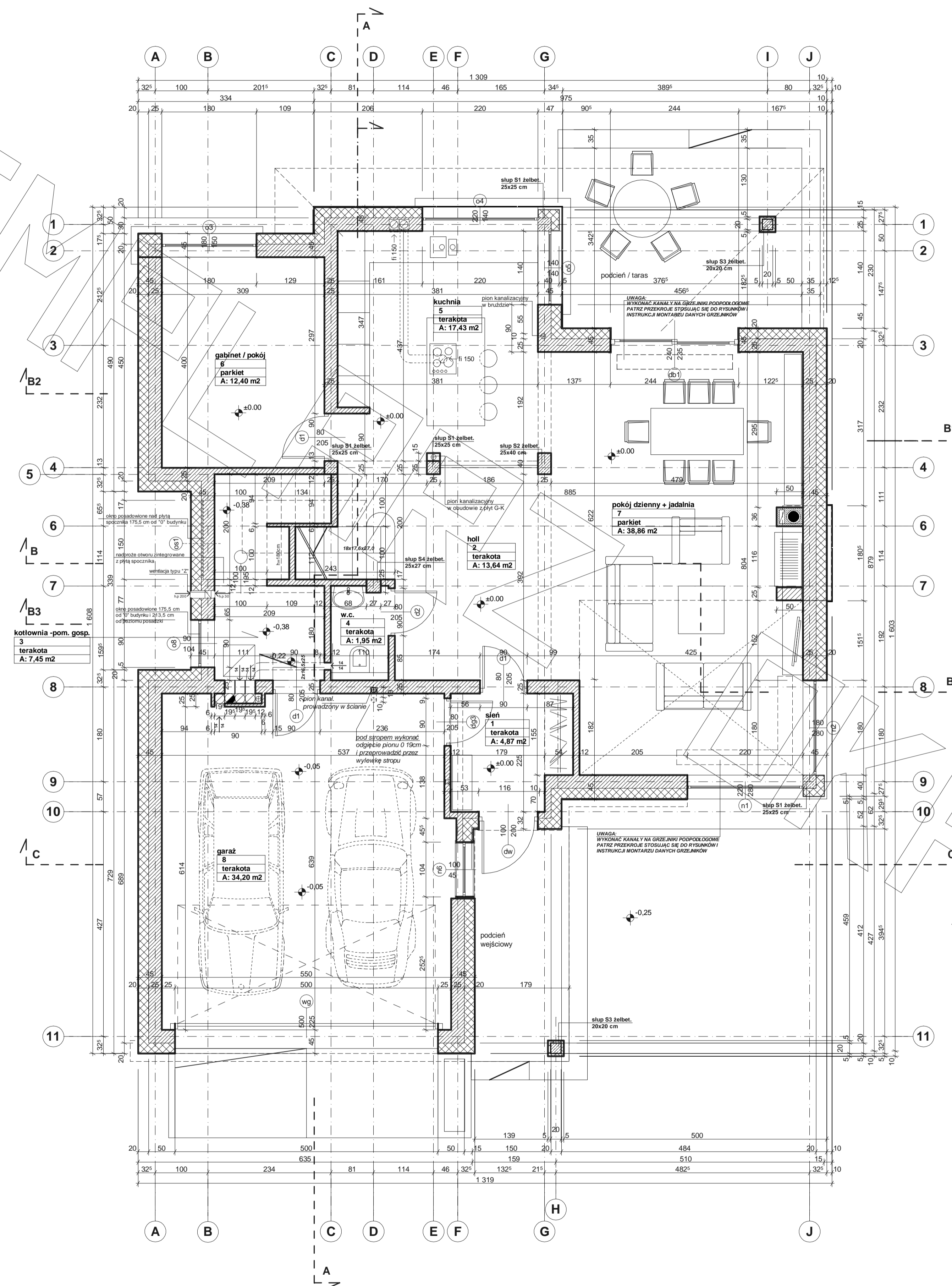
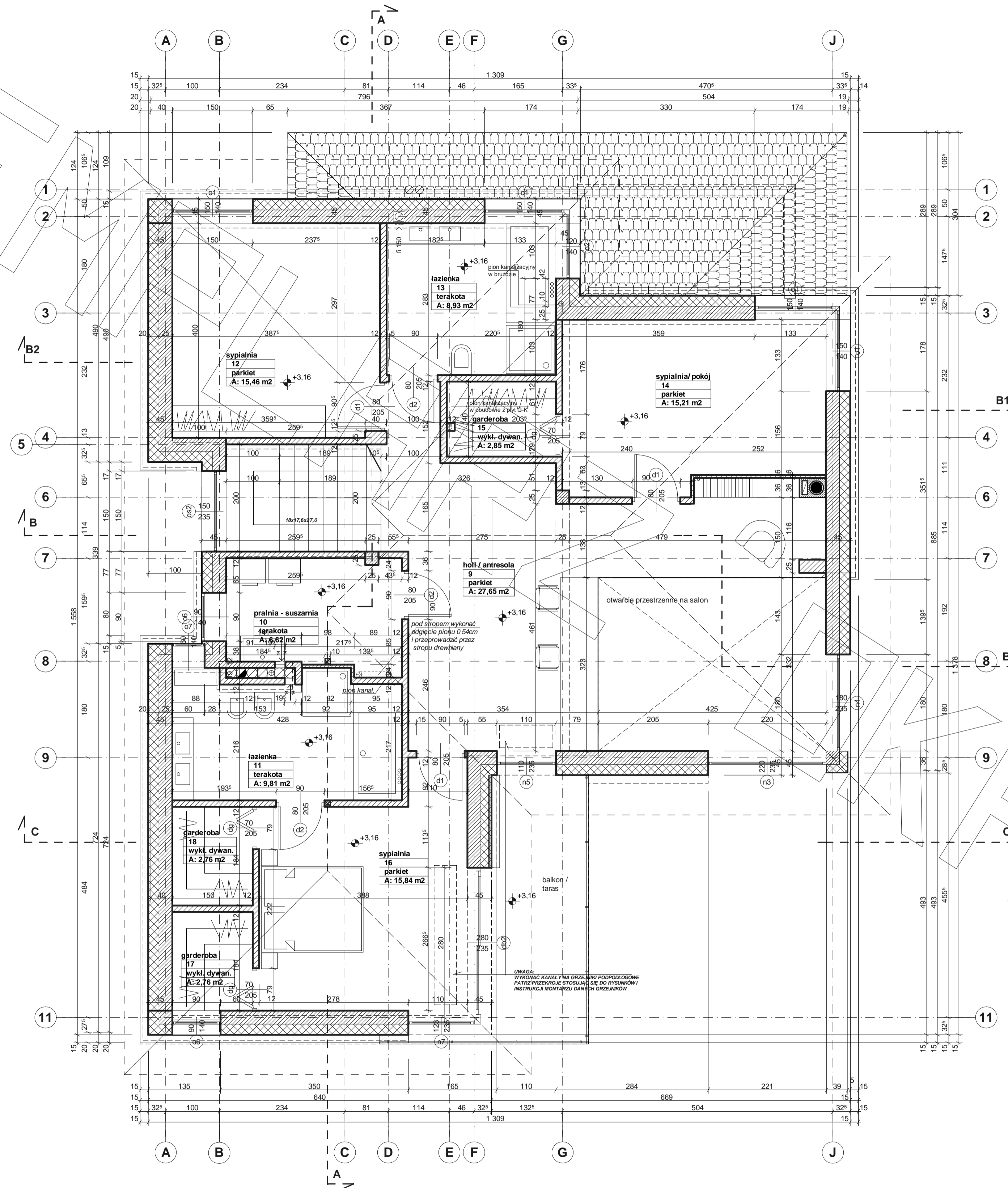
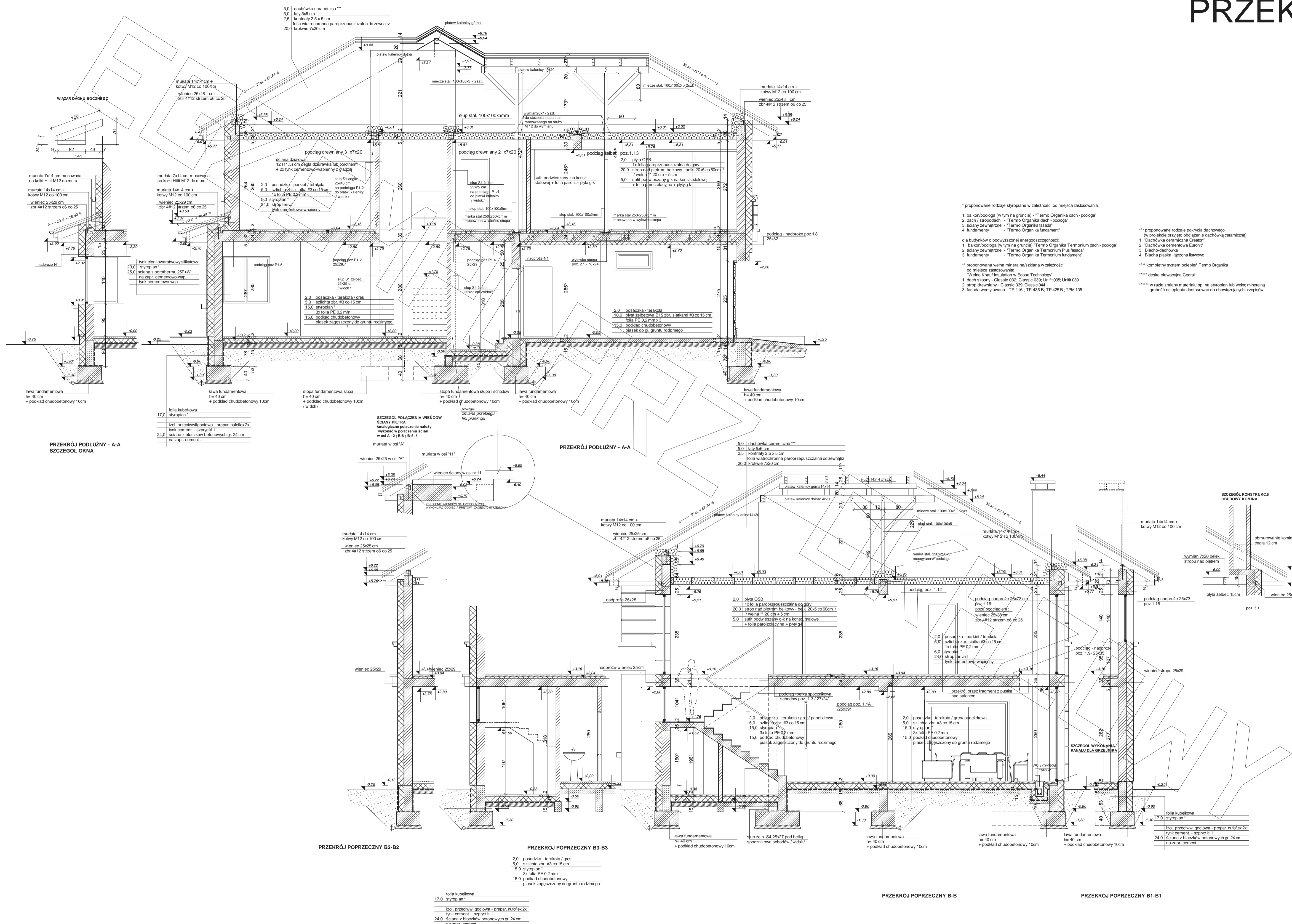


# RZUT PARTERU







- \* proponowane rodzaje styropianu w zależności od miejsca zastosowania:
1. balkon/podłoga (w tym na gruncie) - "Termo Organika dach - podłoga"
  2. dach / stropodach - "Termo Organika dach - podłoga"
  3. ściany zewnętrzne - "Termo Organika fasada"
  4. fundamenty - "Termo Organika fundament"
- dla budynków o podwyższonej energooszczędności:
1. balkon/podłoga (w tym na gruncie) - "Termo Organika Termonium dach - podłoga"
  2. ściany zewnętrzne - "Termo Organika Termonium Plus fasada"
  3. fundamenty - "Termo Organika Termonium fundament"
- \*\* proponowana wełna mineralna/szkłana w zależności od miejsca zastosowania:
1. dach skośny - Classic 032; Classic 039; Unifit 035; Unifit 039
  2. strop drewniany - Classic 038; Classic 044
  3. fasada wentylowana - TP 116; TP 435 B; TP 425 B; TPM 135
- \*\*\* proponowane rodzaje pokrycia dachowego (w projekcie przyjęto obciążenie dachową ceramiczną):
1. "Dachówka ceramiczna Creator"
  2. "Dachówka cementowa Euroset"
  3. Blacho-dachówka
  4. Blacha płaska, łączona listwami
- \*\*\*\* kompletny system ociepleń Termo Organika
- \*\*\*\*\* deska elewacyjna Cedral
- \*\*\*\*\* w razie zmiany materiału np. na styropian lub wełnę mineralną grubość ocieplenia dostosować do obowiązujących przepisów

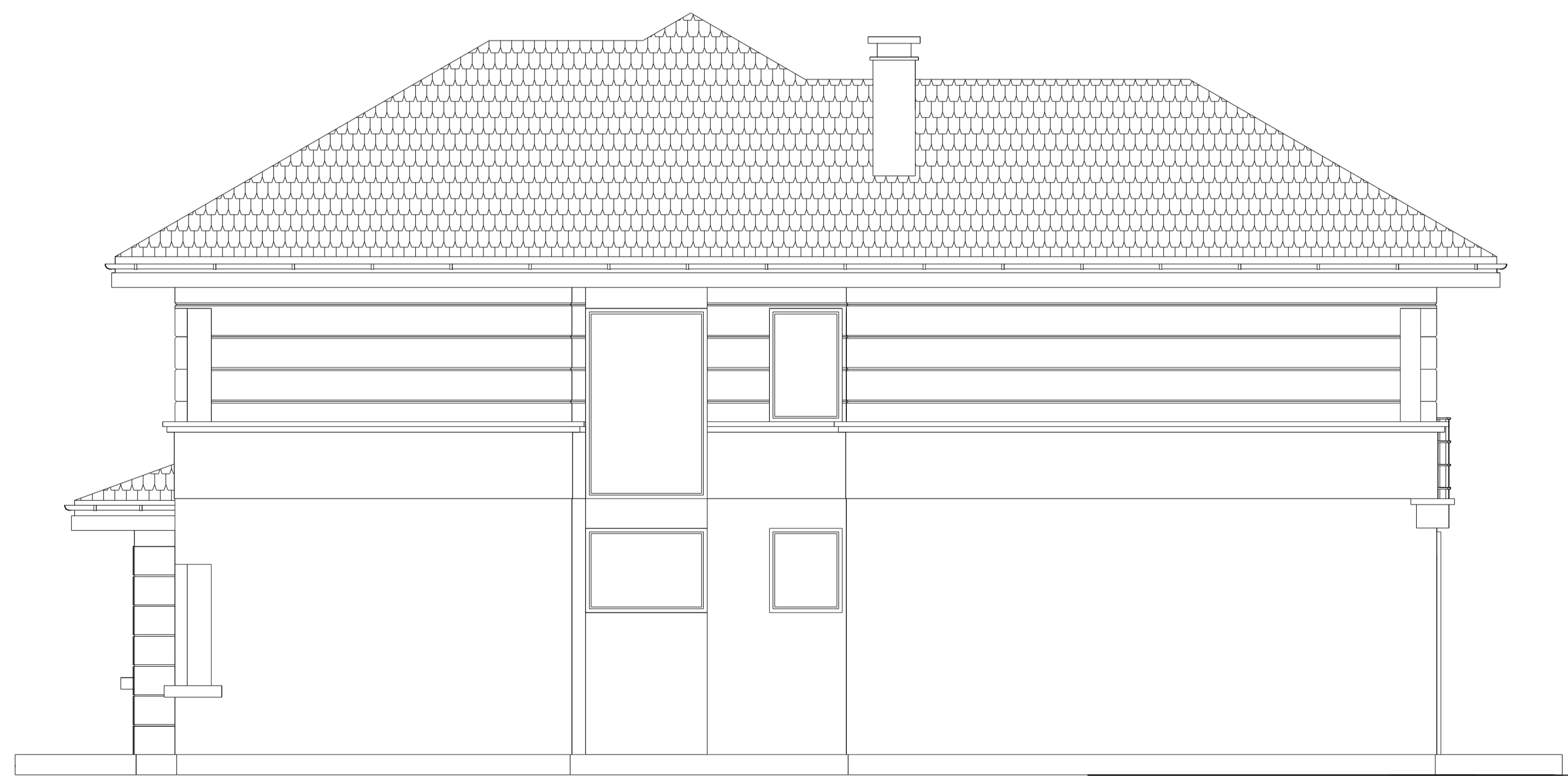
# ELEWACJE



elewacja frontowa :



elewacja boczna :



elewacja boczna :



elewacja tylna - ogrodowa :