

5.0 dachówka ceramiczna\*\*  
 5.0łaty 5x6 cm  
 2.0 formality 2,5 x 5 cm  
 folia wiatrochronna paroprzepuszczalna do zewnątrz  
 20.0 krokiew 7x20 cm

18.0 styropian\*\*\*  
 25.0 ściana z porothermu 2SP+1W  
 15.0 styropian\*\*\*

5.0 dachówka ceramiczna\*\*  
 5.0łaty 5x6 cm  
 2.0 formality 2,5 x 5 cm  
 folia wiatrochronna paroprzepuszczalna do zewnątrz  
 20.0 krokiew 7x20 cm

20.0 konstrukcja drewniana lub stalowa do szafki p.k.  
 / wężki 20 cm + 10 p.p.t.  
 5.0 sufit drewniany p.k. na konstr. stalowej  
 + folia parozalocyczna + płyty p.k.  
 15.0 p.p.t.

2.0 posadzka - parkiet / kerolita  
 5.0 szlifowana zbr. siatka #3 co 15 cm  
 14.0 styropian\*\*\*  
 15.0 płyty betonowe gładziami  
 chłysty laminat frontlowy  
 montowany boku luk

2.0 posadzka - parkiet / kerolita  
 5.0 szlifowana zbr. siatka #3 co 15 cm  
 14.0 styropian\*\*\*  
 15.0 płyty betonowe gładziami  
 chłysty laminat frontlowy  
 montowany boku luk

2.0 posadzka - kerolita / kerolita  
 5.0 szlifowana zbr. siatka #3 co 15 cm  
 15.0 styropian\*\*\*  
 15.0 podkład strukturalny  
 polecony zgodnie z wytycznymi producenta

12.0 styropian\*\*\*  
 izol. przewodniwoizolacja - prepar. rufiflex 2x  
 tynk cement. - szary 1:1  
 24.0 ściana z bloczków betonowych gr. 24 cm  
 na zapr. cement.

12.0 styropian\*\*\*  
 izol. przewodniwoizolacja - prepar. rufiflex 2x  
 tynk cement. - szary 1:1  
 24.0 ściana z bloczków betonowych gr. 24 cm  
 na zapr. cement.

\* proponowane rodzaje styropianu w zależności od miejsca zastosowania:

1. balkon/podłoga (w tym na gruncie) - "Termo Organika dach - podłoga"
2. dach / stropodach - "Termo Organika dach - podłoga"
3. ściany zewnętrzne - "Termo Organika lasada"
4. fundamenty - "Termo Organika fundament"

da budynków o podwyższonej energooszczędności:  
 1. balkon/podłoga (w tym na gruncie) "Termo Organika Termonium dach - podłoga"  
 2. ściany zewnętrzne - "Termo Organika Termonium Plus lasada"  
 3. fundamenty - "Termo Organika Termonium fundament"

\*\* proponowana wełna mineralna/izolacja w zależności od miejsca zastosowania:  
 \*Wełna Knauf Insulation w Ecose Technology  
 1. dach skłony - Classic 032, Classic 039, Unifit 035, Unifit 039  
 2. strop drewniany - Classic 039, Classic 044  
 3. lasada wentylowana - TP 116, TP 435 B, TP 425 B, TPM 135

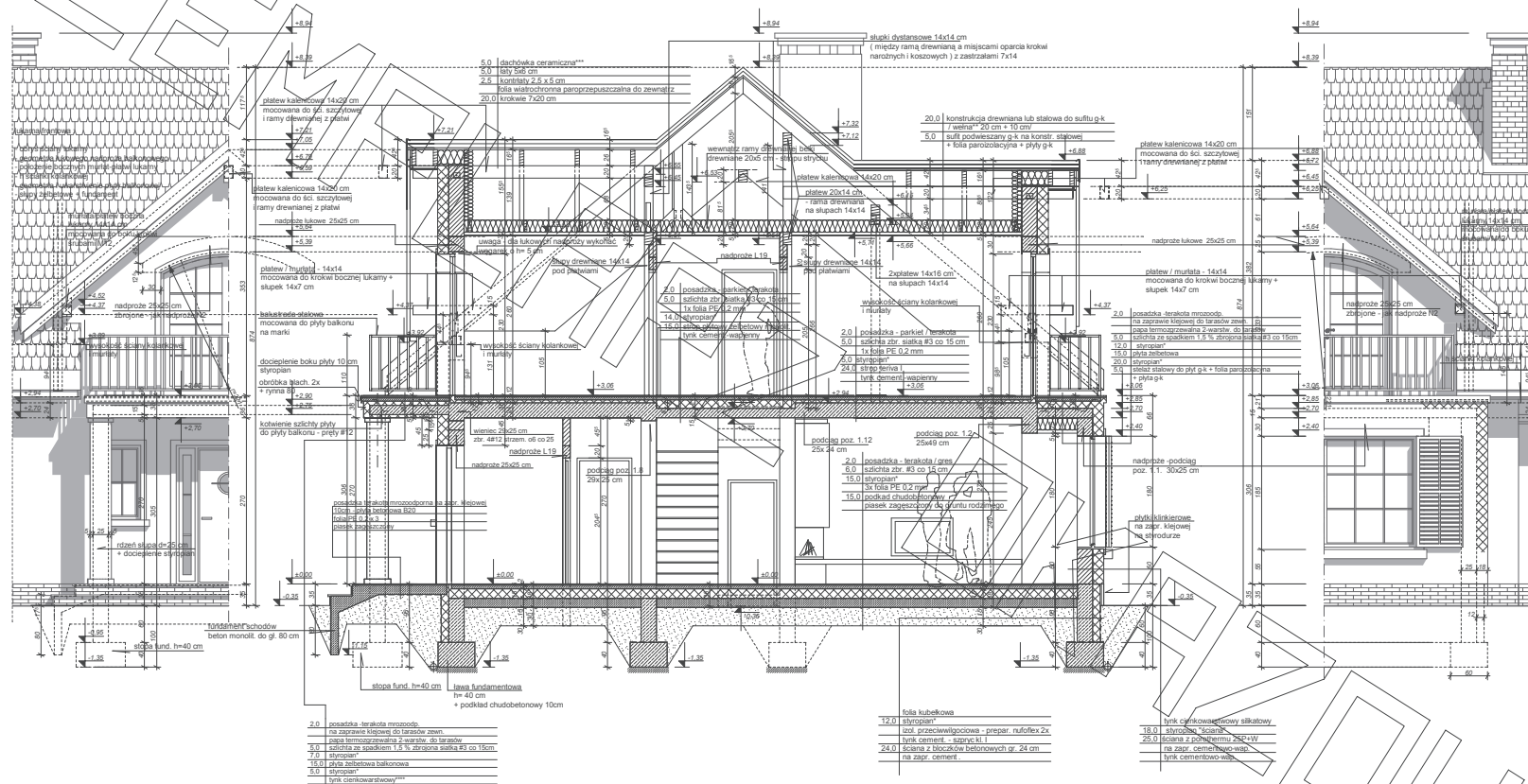
\*\*\* proponowane rodzaje pokrycia dachowego (w projekcie przyjęto obciążenie dachówką ceramiczną):

1. Dachówka ceramiczna Creston
2. Dachówka cementowa Euroon
3. Blachodachówka
4. Blacha piaszcz. łączona listwami

\*\*\*\* kompletny system ociepleń Termo Organika

\*\*\*\*\* deska elewacyjna Cedral

\*\*\*\*\* w razie zmiany materiału np. na styropian lub wełnę mineralną grubość ocieplenia dostosować do obowiązujących przepisów



\* proponowane rodzaje styropianu w zależności od miejsca zastosowania:

1. balkon/podłoga (w tym na gruncie) - "Termo Organika dach - podłoga"
2. dach / stropodach - "Termo Organika dach - podłoga"
3. ściany zewnętrzne - "Termo Organika fasada"
4. fundamenty - "Termo Organika fundament"

dluś budynków o podwyższonej energooszczędności:

1. balkon/podłoga (w tym na gruncie) "Termo Organika Termonium dach - podłoga"
2. ściany zewnętrzne - "Termo Organika Termonium Plus fasada"
3. fundamenty - "Termo Organika Termonium fundament"

\*\* proponowana wełna mineralna/szkłana w zależności od miejsca zastosowania:

- "Wełna Krauf insulation w Ecose Technology"
1. dach skośny - Classic 032, Classic 039, Unifit 035, Unifit 039
  2. strop drewniany - Classic 039, Classic 044
  3. fasada wentylowana - TP 116, TP 425 B; TP 425 B; TP 135

\*\*\* proponowane rodzaje pokrycia dachowego

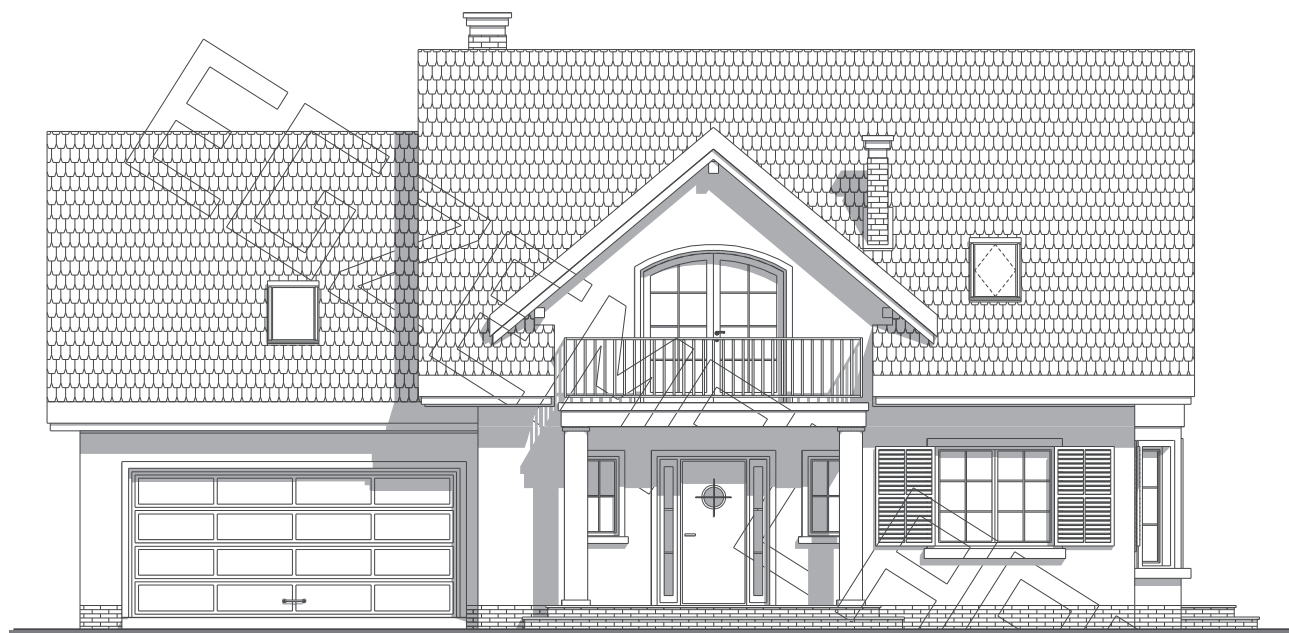
- (w projekcie przyjęto obciążenie dachówką ceramiczną):
1. Dachówka ceramiczna Cersaot
  2. Dachówka cementowa Euront
  3. Blachodachówka
  4. Blacha płaska, łączona listwami

\*\*\*\* kompletny system ociepleń Termo Organika

\*\*\*\*\* deska elewacyjna Cedral

\*\*\*\*\* w razie zmiany materiału np. na styropian lub wełnę mineralną grubość ocieplenia dostosować do obowiązujących przepisów

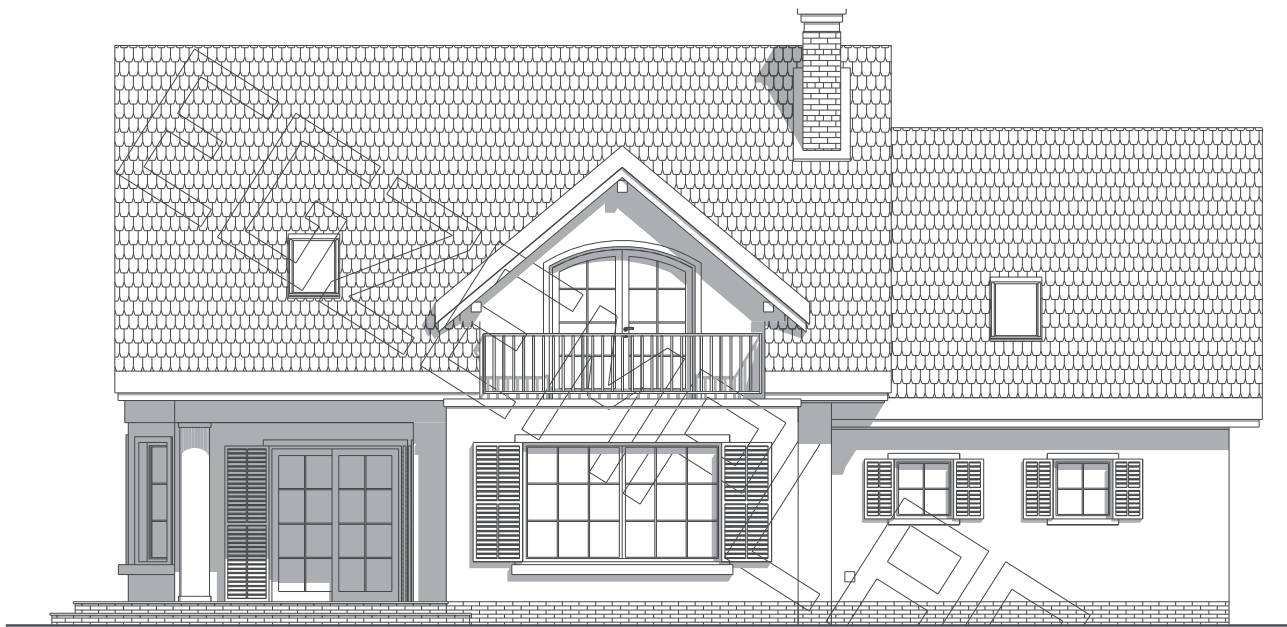




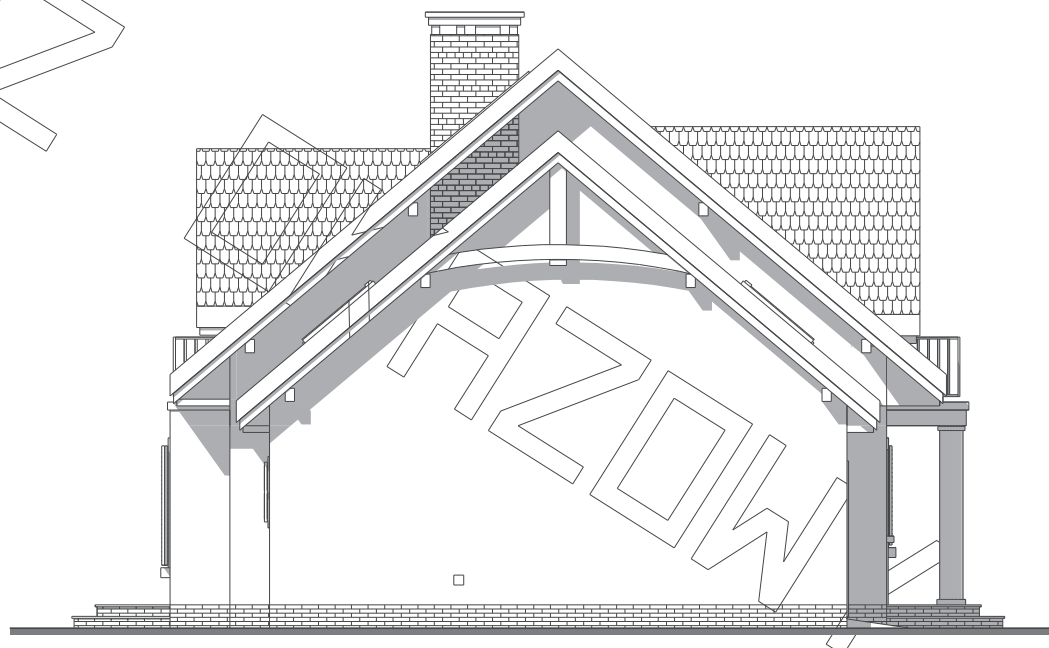
elewacja frontowa :



elewacja boczna :



elewacja ogrodowa :



elewacja boczna :