

\* proponowane rodzaje wykonania w zależności od miejsca zastosowania:

1. balkon/podłoga (w tym na gruncie) - "Termo Organika dach - podłoga"
2. dach / stropodach - "Termo Organika dach - podłoga"
3. ściany zewnętrzne - "Termo Organika fasada"
4. fundamenty - "Termo Organika fundament"

\*\*\* proponowane rodzaje pokrycia dachowego (w projekcie przyjęto obciążenie ceramiczną):

1. "Dachówka ceramiczna Creator"
2. "Dachówka ceramiczna Euroni"
3. Blacha dachówka
4. Blacha płaska, łączona listwami

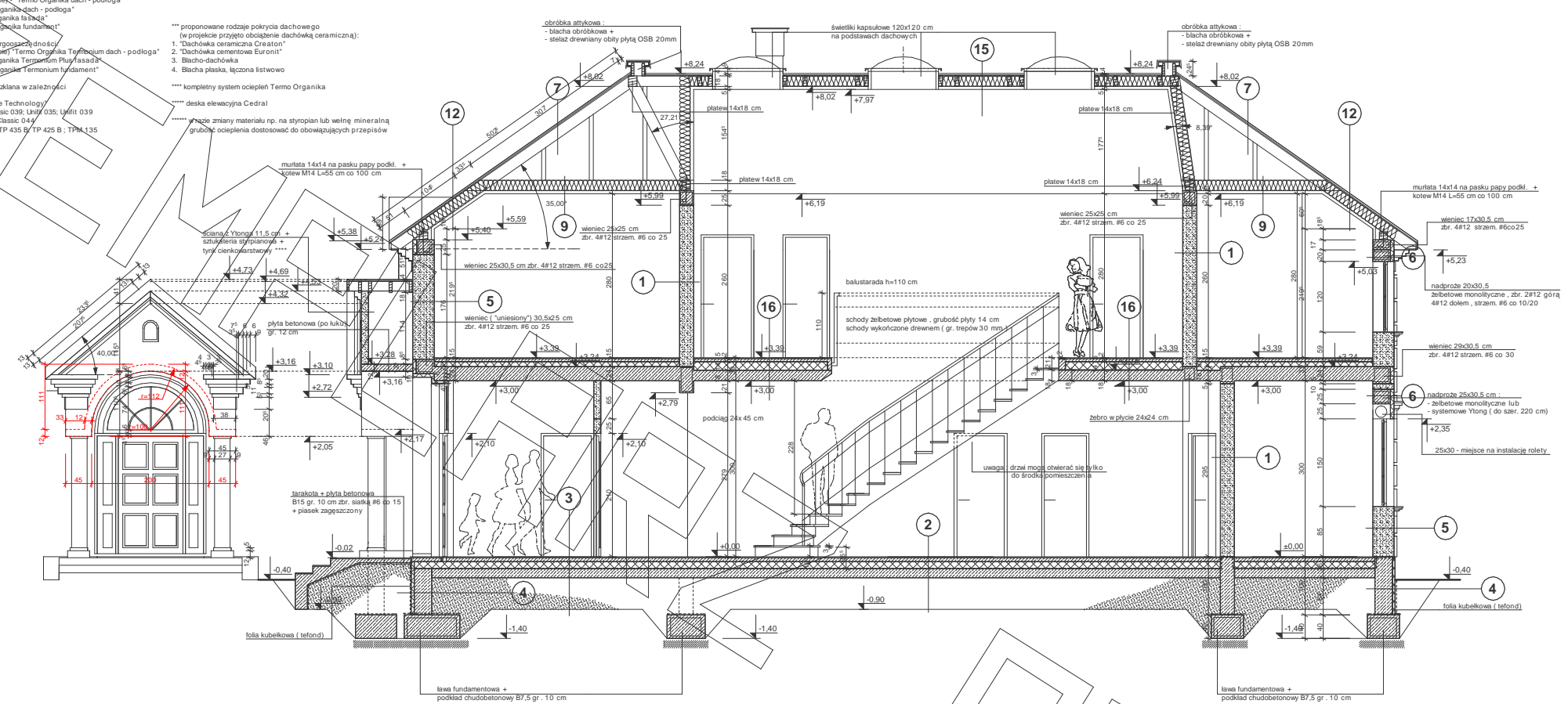
\*\*\*\* kompletny system ociepleń Termo Organika

\*\*\*\*\* deska elewacyjna Cedral

\*\*\*\*\* zmiana materiału np. na styropian lub wełnę mineralną grubość ocieplenia dostosować do obowiązujących przepisów

\*\*\*\*\* proponowana wełna mineralna/izolacja w zależności od miejsca zastosowania:

1. wełna mineralna - Classic 032, Classic 039, Liny 035, Liny 039
2. strop drewniany - Classic 039, Classic 041
3. blacha wentylowana - TP 116, TP 405 S, TP 425 B, TP 135



- 1
- 1.5 tynk gipsowy z agregatu
  - 24.0 łciana z bloczków Ytong na zapr. klejowa
  - 1.5 tynk gipsowy z agregatu

- 2
- 2.0 posadzka: parkiet drewniany / terakota
  - 7.0 szalica z gładką beton B15 zbr. #6 co 15
  - 12.0 styropian\*
  - folia PE 0,3 mm x 3
  - 15.0 podkład betonowy B10
  - piasek zagęszczony do granicy gruntu rodzimego

- 3
- 2.0 posadzka: terakota
  - 7.0 szalica z gładką beton B15 zbr. #6 co 15
  - 12.0 styropian\*
  - folia PE 0,3 mm x 3
  - 15.0 podkład betonowy B10
  - piasek zagęszczony do granicy gruntu rodzimego

- 4
- 30.0 bloczki betonowe (teknoblok)
  - argamasa betonowa na zapr. cementu
  - 5.0 styropian ekstrudowany
  - tynk cienkowarstwowy - marmolit

- 5
- tynk cienkowarstwowy \*\*\*\*
  - 35.0 łciana z bloczków Ytong na zapr. klejowa
  - 1.5 tynk gipsowy z agregatu

- 6
- 30.0 nakładzie żelbetonowe (lub syntetyczne Ytong)
  - 5.0 parkiet drewniany \*\*\*\*
  - tynk cienkowarstwowy

- 7
- 1.0 dachówka bitumiczna + papa podkładowa
  - 2.0 płyta OSB
  - 18.0 krokwie 7x18 cm

- 8
- 2.0 posadzka (drewniana)
  - 5.0 szalica z gładką - zbr. siatka #6 co 15
  - Beton B15
  - 8.0 styropian\*
  - 24.0 strop tynkowy

- 9
- 5.0 płyta g-k + folia parozalicylna + stelaż stalowy do płyty g-k / wełna \*\* 5 cm
  - 18.0 płyta 18x7 / wełna \*\* 20 cm
  - 2.0 płyta OSB

- 10
- 2.0 posadzka (drewniana)
  - 5.0 szalica z gładką - zbr. siatka #6 co 15
  - Beton B15
  - 8.0 styropian\*
  - 24.0 strop tynkowy
  - 10.0 styropian\*
  - tynk cienkowarstwowy \*\*\*\*

- 11
- 1.0 dachówka bitumiczna + papa podkładowa
  - 2.0 płyta OSB
  - 18.0 krokwie 7x18

- 12
- 1.0 dachówka bitumiczna + papa podkładowa
  - 2.0 płyta OSB
  - 18.0 krokwie 18,7 / wełna \*\* 20 cm
  - 5.0 płyta g-k + folia parozalicylna + stelaż stalowy do płyty g-k / wełna \*\* 5 cm

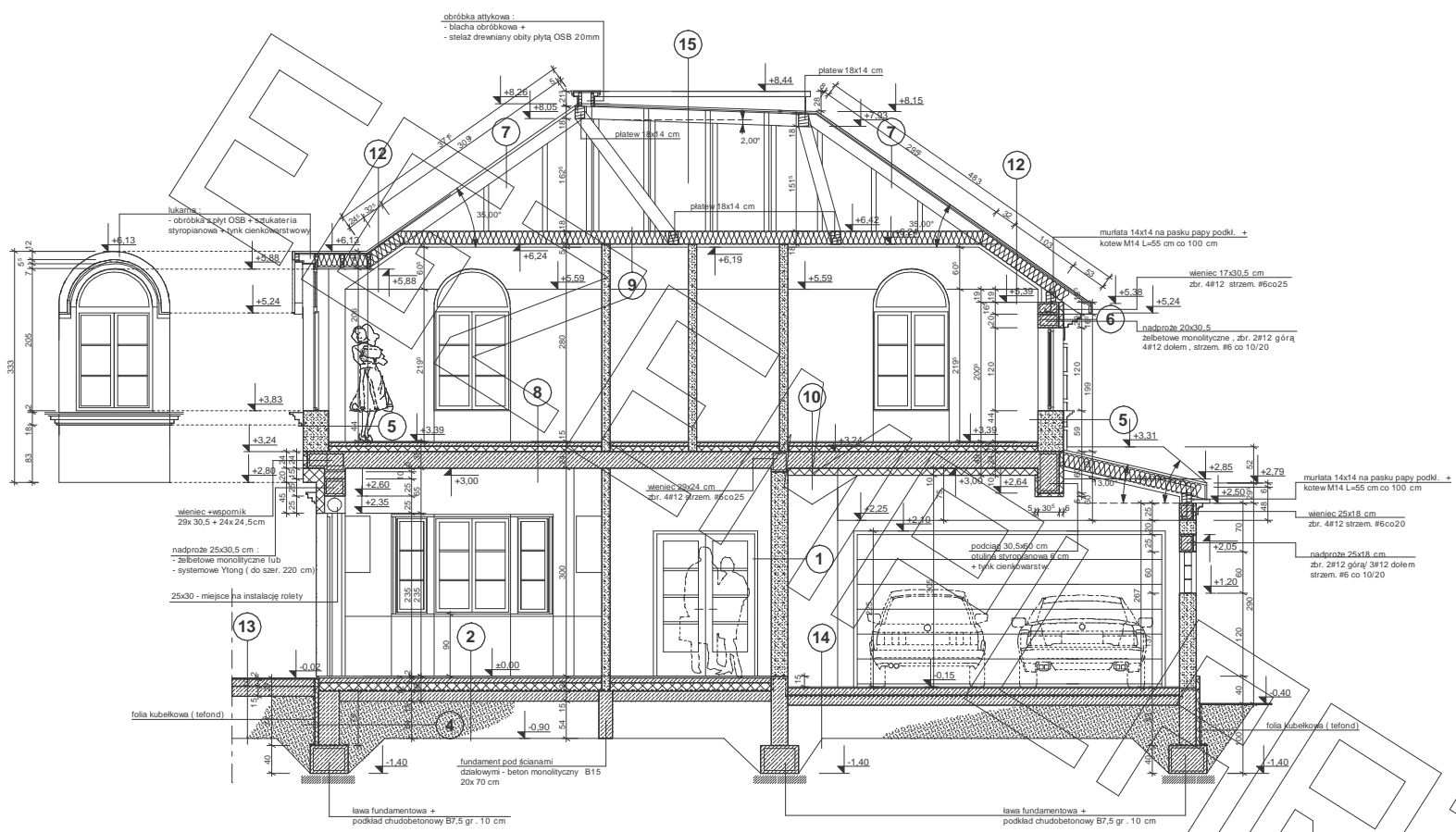
- 13
- 2.0 terakota mrozoodporna antypoślizgowa - spadek od budynku 1%
  - 10.0 płyta betonowa B15
  - 15.0 podkład betonowy B7,5
  - piasek zagęszczony do granicy gruntu rodzimego

- 14
- 2.0 terakota mrozoodporna
  - 10.0 płyta betonowa B15 zbr. #6 co 15
  - folia PE 0,3 mm x 3
  - 15.0 podkład betonowy B10
  - piasek zagęszczony do granicy gruntu rodzimego

- 15
- 1.0 papa termozgrzewalna dwustronna
  - wierzejnego krycia + podkład mechaniczny - kolor zielony
  - 2.0 płyta OSB
  - 15.0 krokwie 18,7 / wełna \*\* 20 cm
  - 5.0 płyta g-k + folia parozalicylna + stelaż stalowy do płyty g-k / wełna \*\* 5 cm

- 16
- 2.0 posadzka (drewniana)
  - 5.0 szalica z gładką - zbr. siatka #6 co 15
  - Beton B15
  - 14.0 styropian\*
  - 18.0 płyta stropowa żelbetonowa B20

# PRZEKRÓJ



1	1.5 tynk gipsowy z agregatu 24.0 ściana z bloczków Ytong na zapr. klejową 1.5 tynk gipsowy z agregatu	2	2.0 posadzka - parkiet drewniany / terakota 7.0 szlachta z gładzią beton B15 zbr. #6 co 15 12.0 styropian folia PE 0.3 mm x 3 15.0 podkład betonowy B10 piasek zagęszczony do granicy gruntu rodzimego	3	2.0 posadzka - terakota 7.0 szlachta z gładzią beton B15 zbr. #6 co 15 12.0 styropian folia PE 0.3 mm x 3 15.0 podkład betonowy B10 piasek zagęszczony do granicy gruntu rodzimego	4	30.0 bloczki betonowe (teknoblok) wypełnienie betonem na zapr. cement. 5.0 styropian ekstrudowany tynk cienkowarstwowy - marmolit	5	tynk cienkowarstwowy **** 36.5 ściana z bloczków Ytong na zapr. klejową 1.5 tynk gipsowy z agregatu	6	30.5 nadproże żelbetowe (lub systemowe Ytong) 6.0 pianka poliuretanowa **** tynk cienkowarstwowy ****
7	1.0 dachówka bitumiczna + papa podkładowa 2.0 płyta OSB 18.0 krokwie 7x18 cm	8	2.0 posadzka (drewniana) 5.0 szlachta z gładzią - zbr. siatą #6 co 15 Beton B15 8.0 styropian 24.0 strop teriva I	9	5.0 płyta g-k + folia parozaloczną + siatka stalowa do płyt g-k / wełna ** 5 cm 18.0 płyta 18x7 / wełna ** 20 cm 2.0 płyta OSB	10	2.0 posadzka (drewniana) 5.0 szlachta z gładzią - zbr. siatą #6 co 15 Beton B15 8.0 styropian 24.0 strop teriva I 10.0 styropian + tynk cienkowarstwowy ****	11	1.0 dachówka bitumiczna + papa podkładowa 2.0 płyta OSB 18.0 krokwie 7x18	12	1.0 dachówka bitumiczna + papa podkładowa 2.0 płyta OSB 18.0 krokwie 18.7 / wełna ** 20 cm 5.0 płyta g-k + folia parozaloczną + siatka stalowa do płyt g-k / wełna ** 5 cm
13	2.0 tarakota mrozoodporna antypoślizgowa - spadek od budynku 1 % 10.0 płyta betonowa B12.5 15.0 podkład betonowy B7.5 piasek zagęszczony do granicy gruntu rodzimego	14	2.0 tarakota mrozoodporna 10.0 płyta betonowa B15 zbr. #8 co 15 folia PE 0.3 mm x 3 15.0 podkład betonowy B10 piasek zagęszczony do granicy gruntu rodzimego	15	1.0 papa termozgrzewalna dwuwarstw. (wierzchniego krycia + podkład mechaniczny) - kolor zielony 2.0 płyta OSB 24.0 strop teriva I 5.0 płyta g-k + folia parozaloczną + siatka stalowa do płyt g-k / wełna ** 5 cm	16	2.0 posadzka (drewniana) 5.0 szlachta z gładzią - zbr. siatą #6 co 15 Beton B15 14.0 styropian 5.0 płyta g-k + 18.0 płyta stropowa żelbetowa B20				

\* proponowane rodzaje styropianu w zależności od miejsca zastosowania:  
1. balkon/podłoga (w tym na gruncie) - "Termo Organika dach - podłoga"  
2. dach / stropodach - "Termo Organika dach - podłoga"  
3. ściany zewnętrzne - "Termo Organika fasada"  
4. fundamenty - "Termo Organika fundament"

\*\*\* proponowane rodzaje pokrycia dachowego (w projekcie przyjęto obciążenie dachówką ceramiczną):  
1. "Dachówka ceramiczna Creaton"  
2. "Dachówka cementowa Euronit"  
3. Blachodachówka  
4. Blacha płaska, łączona listwowo

\*\*\*\* kompletny system ociepleń Termo Organika  
\*\*\*\*\* deska elewacyjna Cedral

\*\*\*\*\* w razie zmiany materiału np. na styropian lub wełnę mineralną grubość ocieplenia dostosować do obowiązujących przepisów

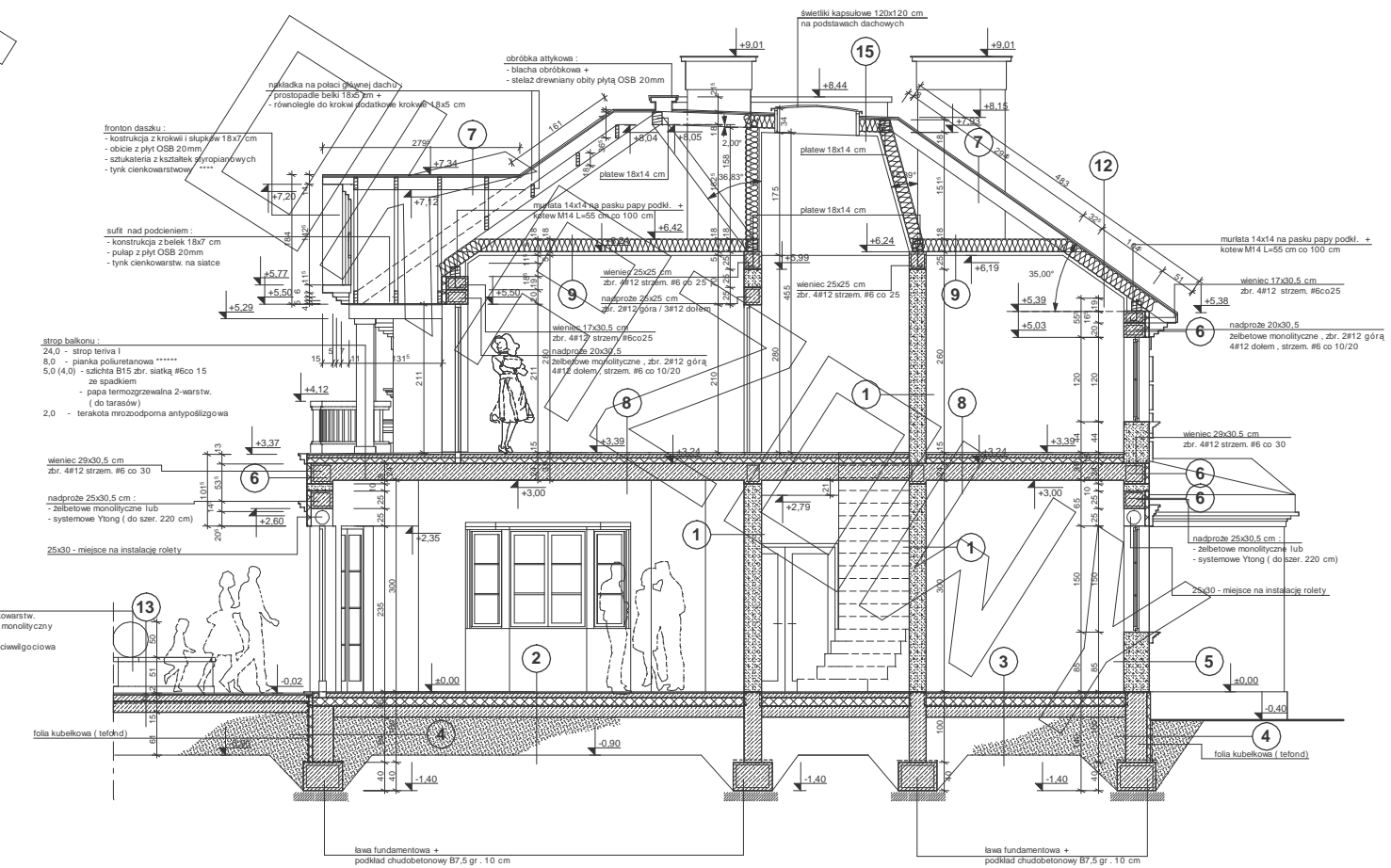
1	1.5 tynk gipsowy z agregatu 24.0 ściana z bloczków Ytong na zapr. klejową 1.5 tynk gipsowy z agregatu	2	2.0 posadzka - parkiet drewniany / terakota 7.0 szlachta z gładzią beton B15 zbr. #6 co 15 12.0 styropian folia PE 0.3 mm x 3 15.0 podkład betonowy B10 piasek zagęszczony do granicy gruntu rodzimego	3	2.0 posadzka - terakota 7.0 szlachta z gładzią beton B15 zbr. #6 co 15 12.0 styropian folia PE 0.3 mm x 3 15.0 podkład betonowy B10 piasek zagęszczony do granicy gruntu rodzimego	4	30.0 bloczki betonowe (teknoblok) wypełnienie betonem na zapr. cement. 5.0 styropian ekstrudowany tynk cienkowarstwowy - marmolit	5	tynk cienkowarstwowy **** 36.5 ściana z bloczków Ytong na zapr. klejową 1.5 tynk gipsowy z agregatu	6	30.5 nadproże żelbetowe (lub systemowe Ytong) 6.0 pianka poliuretanowa **** tynk cienkowarstwowy ****
7	1.0 dachówka bitumiczna + papa podkładowa 2.0 płyta OSB 18.0 krokwie 7x18 cm	8	2.0 posadzka (drewniana) 5.0 szlachta z gładzią - zbr. siatą #6 co 15 Beton B15 8.0 styropian 24.0 strop teriva I	9	5.0 płyta g-k + folia parozaloczną + siatka stalowa do płyt g-k / wełna ** 5 cm 18.0 płyta 18x7 / wełna ** 20 cm 2.0 płyta OSB	10	2.0 posadzka (drewniana) 5.0 szlachta z gładzią - zbr. siatą #6 co 15 Beton B15 8.0 styropian 24.0 strop teriva I 10.0 styropian + tynk cienkowarstwowy ****	11	1.0 dachówka bitumiczna + papa podkładowa 2.0 płyta OSB 18.0 krokwie 7x18	12	1.0 dachówka bitumiczna + papa podkładowa 2.0 płyta OSB 18.0 krokwie 18.7 / wełna ** 20 cm 5.0 płyta g-k + folia parozaloczną + siatka stalowa do płyt g-k / wełna ** 5 cm
13	2.0 tarakota mrozoodporna antypoślizgowa - spadek od budynku 1 % 10.0 płyta betonowa B12.5 15.0 podkład betonowy B7.5 piasek zagęszczony do granicy gruntu rodzimego	14	2.0 tarakota mrozoodporna 10.0 płyta betonowa B15 zbr. #8 co 15 folia PE 0.3 mm x 3 15.0 podkład betonowy B10 piasek zagęszczony do granicy gruntu rodzimego	15	1.0 papa termozgrzewalna dwuwarstw. (wierzchniego krycia + podkład mechaniczny) - kolor zielony 2.0 płyta OSB 24.0 strop teriva I 5.0 płyta g-k + folia parozaloczną + siatka stalowa do płyt g-k / wełna ** 5 cm	16	2.0 posadzka (drewniana) 5.0 szlachta z gładzią - zbr. siatą #6 co 15 Beton B15 14.0 styropian 5.0 płyta g-k + 18.0 płyta stropowa żelbetowa B20				

\* proponowane rodzaje styropianu w zależności od miejsca zastosowania:  
1. balkon/podłoga (w tym na gruncie) - "Termo Organika dach - podłoga"  
2. dach / stropodach - "Termo Organika dach - podłoga"  
3. ściany zewnętrzne - "Termo Organika fasada"  
4. fundamenty - "Termo Organika fundament"

\*\*\* proponowane rodzaje pokrycia dachowego (w projekcie przyjęto obciążenie dachówką ceramiczną):  
1. "Dachówka ceramiczna Creaton"  
2. "Dachówka cementowa Euronit"  
3. Blachodachówka  
4. Blacha płaska, łączona listwowo

\*\*\*\* kompletny system ociepleń Termo Organika  
\*\*\*\*\* deska elewacyjna Cedral

\*\*\*\*\* w razie zmiany materiału np. na styropian lub wełnę mineralną grubość ocieplenia dostosować do obowiązujących przepisów

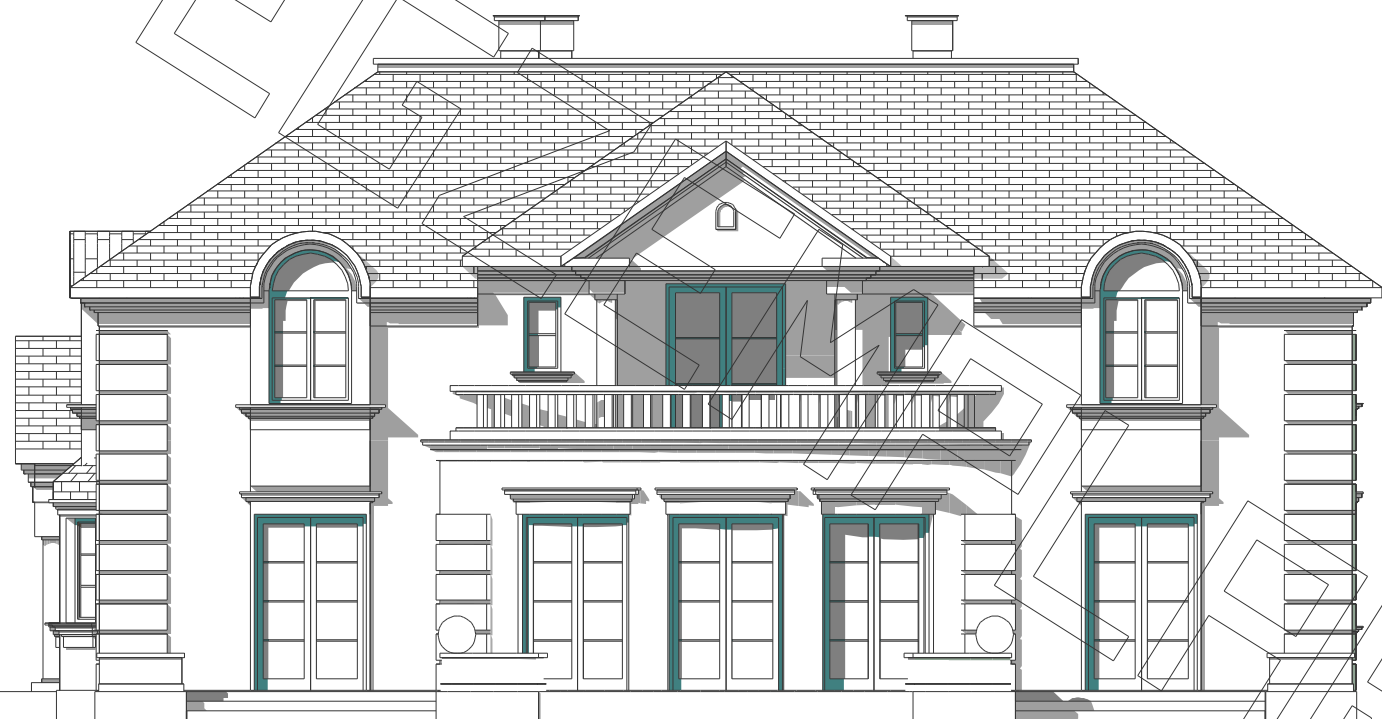


\* proponowane rodzaje styropianu w zależności od miejsca zastosowania:  
1. balkon/podłoga (w tym na gruncie) - "Termo Organika dach - podłoga"  
2. dach / stropodach - "Termo Organika dach - podłoga"  
3. ściany zewnętrzne - "Termo Organika fasada"  
4. fundamenty - "Termo Organika fundament"

\*\*\* proponowane rodzaje pokrycia dachowego (w projekcie przyjęto obciążenie dachówką ceramiczną):  
1. "Dachówka ceramiczna Creaton"  
2. "Dachówka cementowa Euronit"  
3. Blachodachówka  
4. Blacha płaska, łączona listwowo

\*\*\*\* kompletny system ociepleń Termo Organika  
\*\*\*\*\* deska elewacyjna Cedral

\*\*\*\*\* w razie zmiany materiału np. na styropian lub wełnę mineralną grubość ocieplenia dostosować do obowiązujących przepisów



elewacja ogrodowa :



elewacja tylna :



elewacja frontowa :



elewacja boczna :