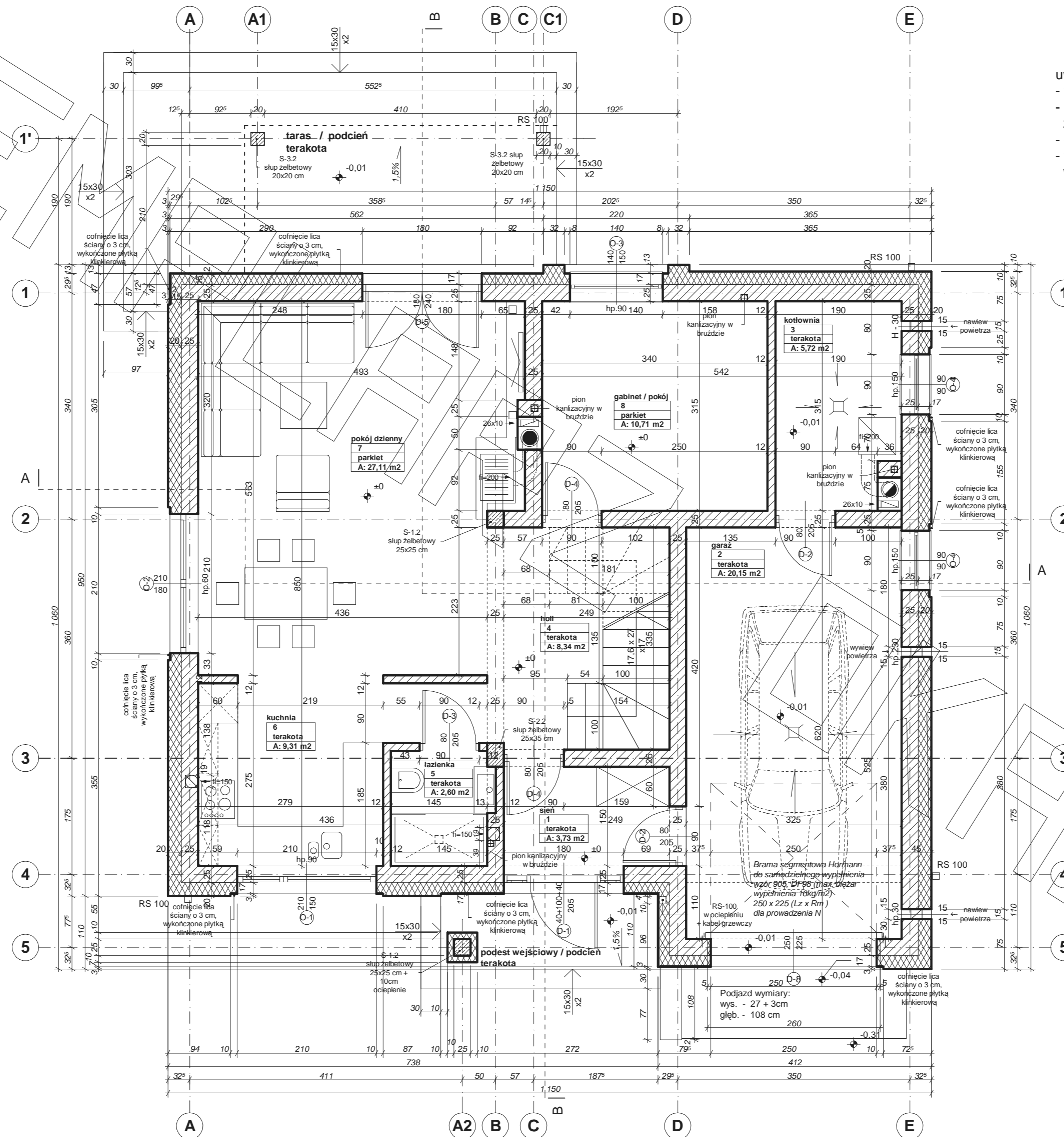
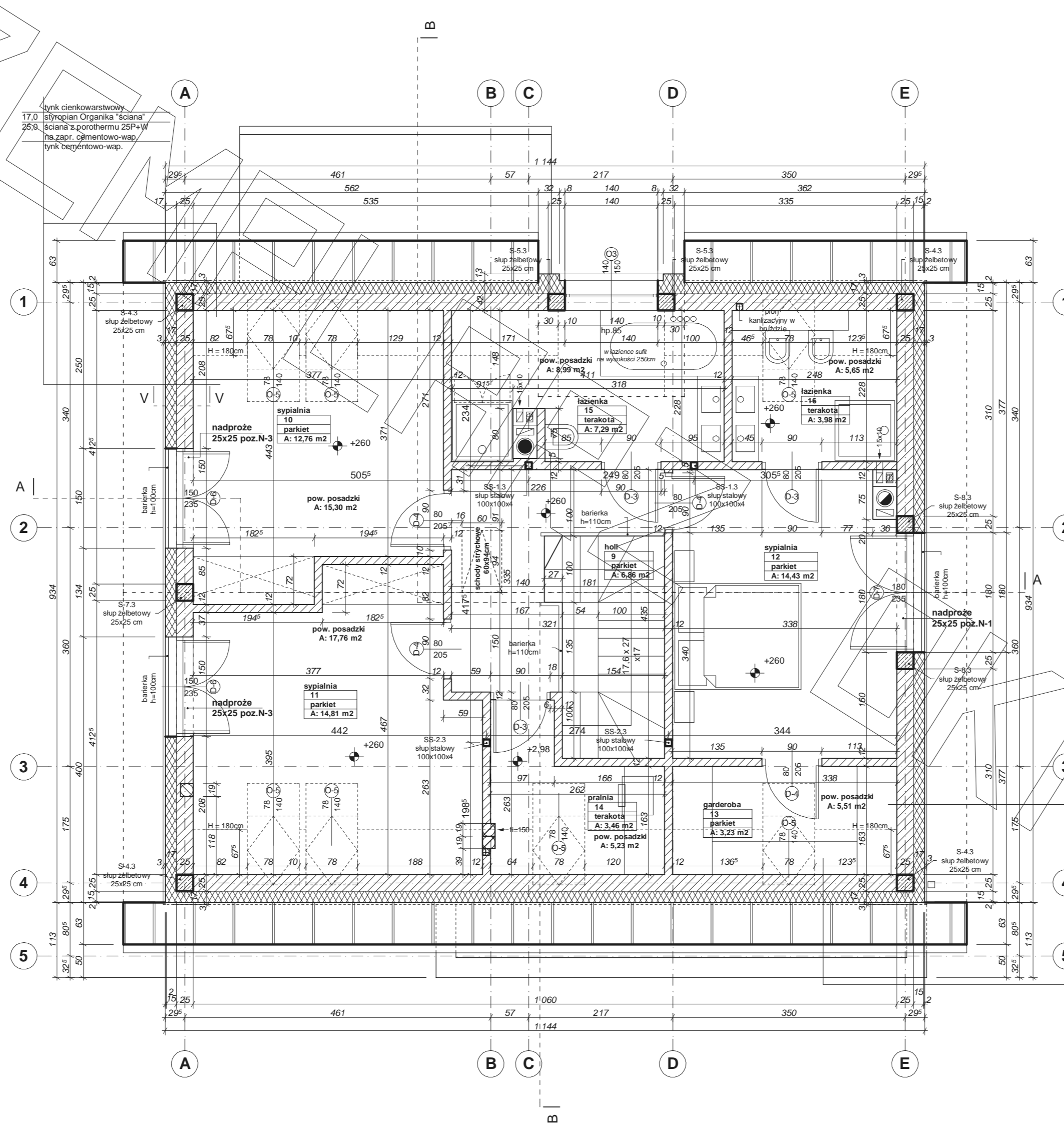


# RZUT PARTERU

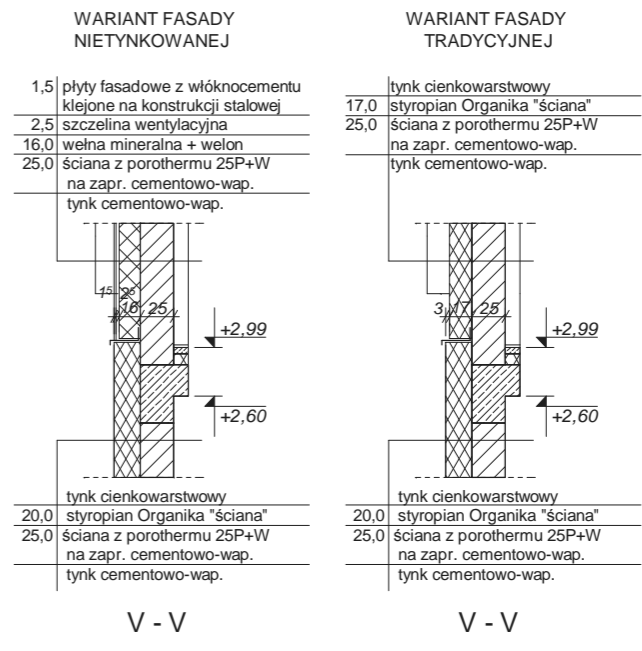


- uwagi :
- wymiary otworu bramy garażowej 260x230cm
  - bramę garażową montować wewnątrz pomieszczenia za pomocą kotew dystansowych
  - glify otworu bramy garażowej docięlić styropianem gr. 5cm
  - w przypadku montażu innej bramy garażowej dostosować wielkość otworu i sposób montażu do wymogów producenta

# RZUT PODDASZA



**UWAGA**  
 WARIANTOWO ELEWACJE ZEWNĘTRZNE ŚCIAN PODDASZA ZAPROJEKTOWANO JAKO FASADY (nietynkowane).  
 W przypadku wykonania fasady poddasza jako nietynkowanej zlicować ją ze ścianą parteru System wykonania:  
 Płyty fasadowe z włókocementu - fasada gładka - "Ceraboard" (Granpol - www.prodema.pl)  
 Fasady włókocementowe wykonywać zgodnie z zaleceniami i technologią producenta.  
 Przy wykonywaniu fasady w systemach równoważnych - dostosować konstrukcję



**WARIANT FASADY NIETYNKOWANEJ**  
 1.5 płyty fasadowe z włókocementu klejone na konstrukcji stalowej  
 2.5 szczelina wentylacyjna  
 16.0 wełna mineralna + wiatł  
 25.0 ściana z porothermu 25P+W na zapr. cementowo-wap.  
 tynk cementowo-wap.  
 tynk cienkowarstwowy  
 20.0 styropian Organika "ściana"  
 25.0 ściana z porothermu 25P+W na zapr. cementowo-wap.  
 tynk cementowo-wap.

**WARIANT FASADY TRADYCYJNEJ**  
 tynk cienkowarstwowy  
 17.0 styropian Organika "ściana"  
 25.0 ściana z porothermu 25P+W na zapr. cementowo-wap.  
 tynk cementowo-wap.  
 tynk cienkowarstwowy  
 20.0 styropian Organika "ściana"  
 25.0 ściana z porothermu 25P+W na zapr. cementowo-wap.  
 tynk cementowo-wap.

uwagi:  
 - ściankę kolankową usztywnić trzonami żelbetowymi 25x25cm poz. S-3.3, rozmieszczonymi co ±200cm  
 - trzony żelbetowe zakotwić zbrojeniem w wieńcu stropu oraz wieńcu pod murłatą

## UWAGA

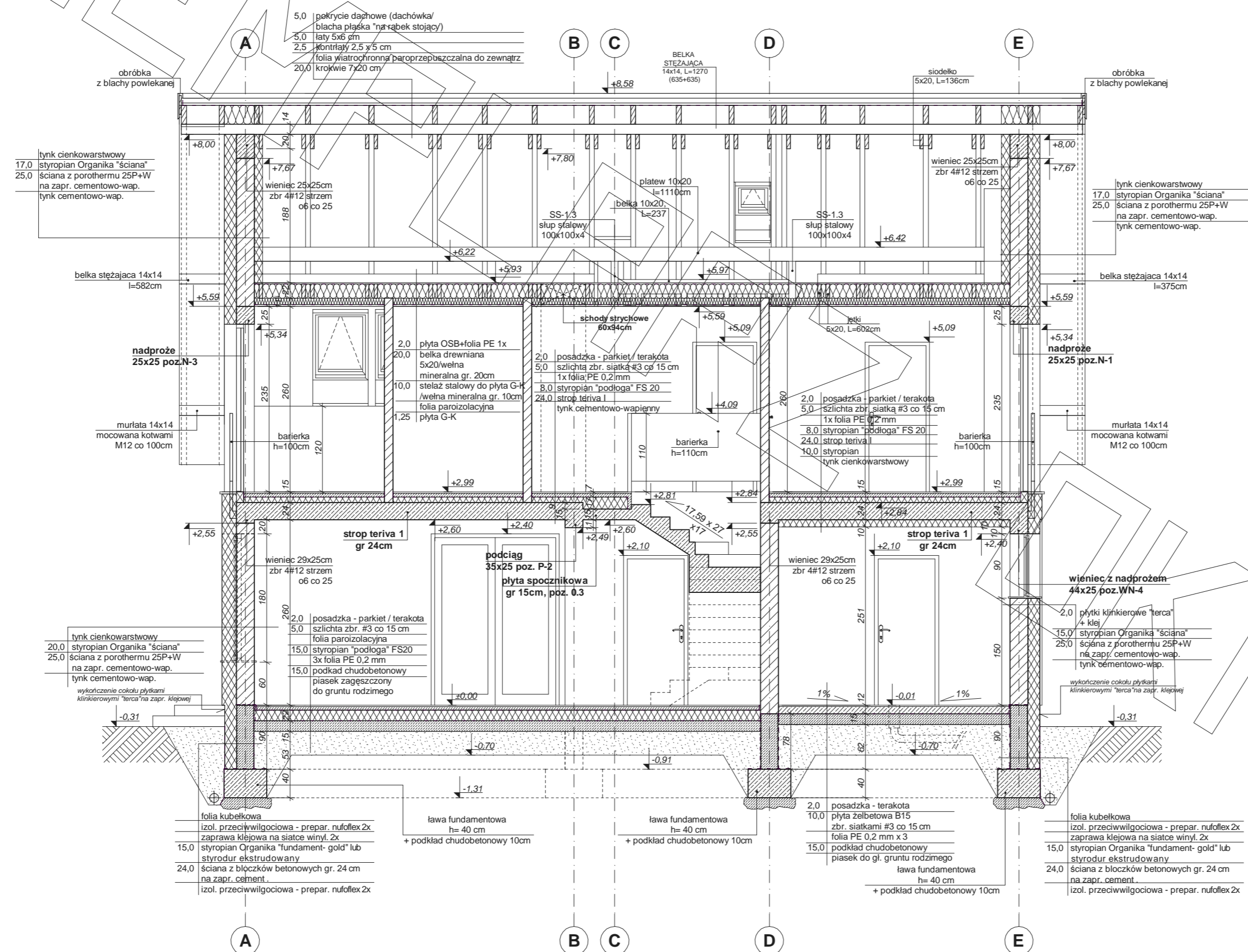
WARIANTOWO ELEWACJE ZEWNĘTRZNE ŚCIAN PODDASZA ZAPROJEKTOWANO JAKO FASADY (nietykowane). W przypadku wykonania fasady poddasza jako nietykowanej zlicować ją ze ścianą parteru. System wykonania:  
 Płyty fasadowe z włóknoocementu - fasada gładka - "Ceramboard" (Granol - www.prodema.pl)  
 Fasady włóknoocementowe wykonywać zgodnie z zaleceniami i technologią producenta.  
 Przy wykonywaniu fasady w systemach równoważnych - dostosować konstrukcję.

### WARIANT FASADY NIETYKOWANEJ

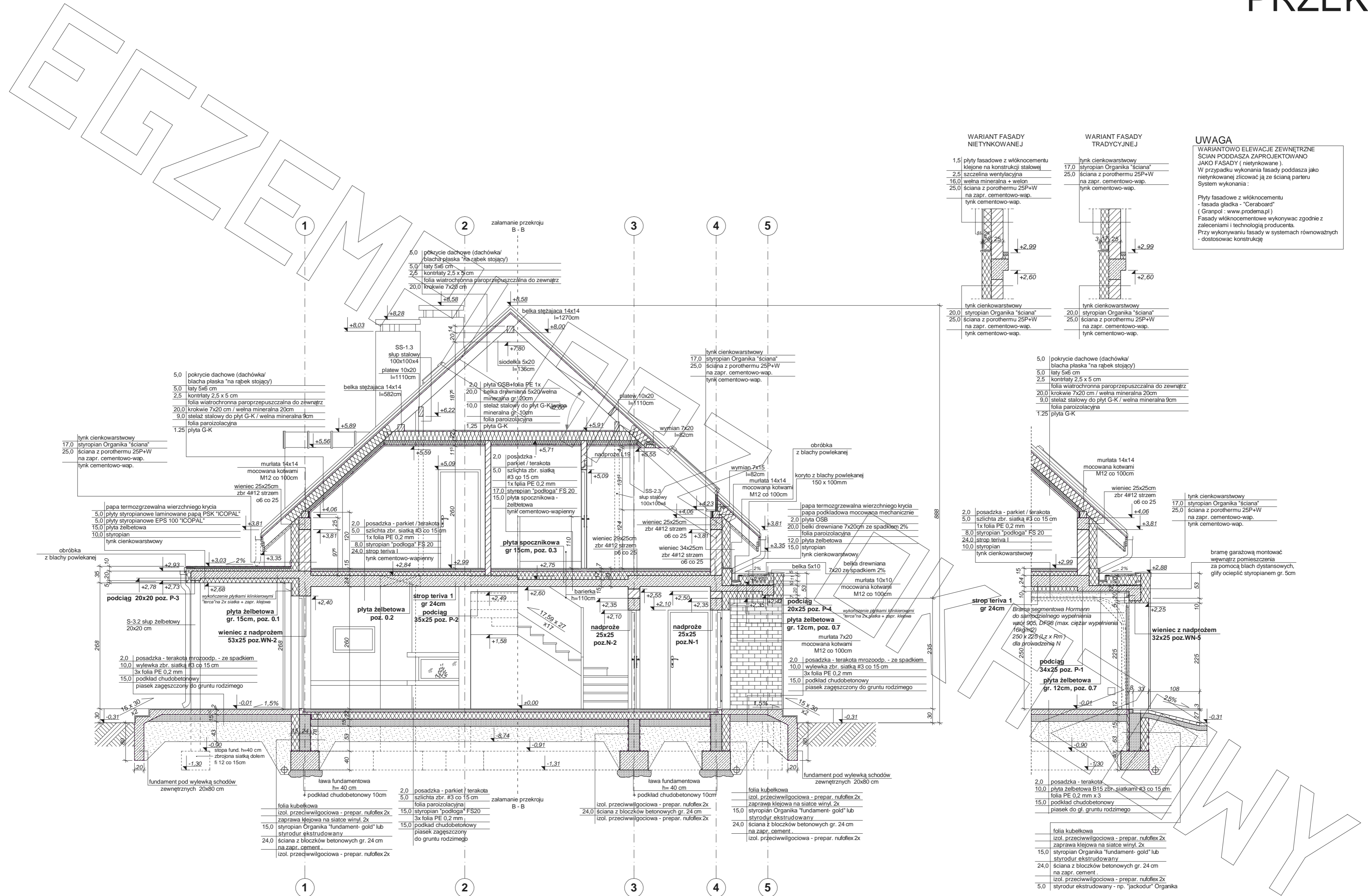
- 1,5 płyty fasadowe z włóknoocementu klejone na konstrukcji stalowej
- 2,5 szczelina wentylacyjna
- 16,0 wełna mineralna + welon
- 25,0 ściana z porothermu 25P+W na zapr. cementowo-wap.
- tylny cementowo-wap.
- tylny cienkowarstwowy
- 20,0 styropian Organika "ściana"
- 25,0 ściana z porothermu 25P+W na zapr. cementowo-wap.
- tylny cementowo-wap.

### WARIANT FASADY TRADYCYJNEJ

- tylny cienkowarstwowy
- 17,0 styropian Organika "ściana"
- 25,0 ściana z porothermu 25P+W na zapr. cementowo-wap.
- tylny cementowo-wap.
- tylny cienkowarstwowy
- 20,0 styropian Organika "ściana"
- 25,0 ściana z porothermu 25P+W na zapr. cementowo-wap.
- tylny cementowo-wap.

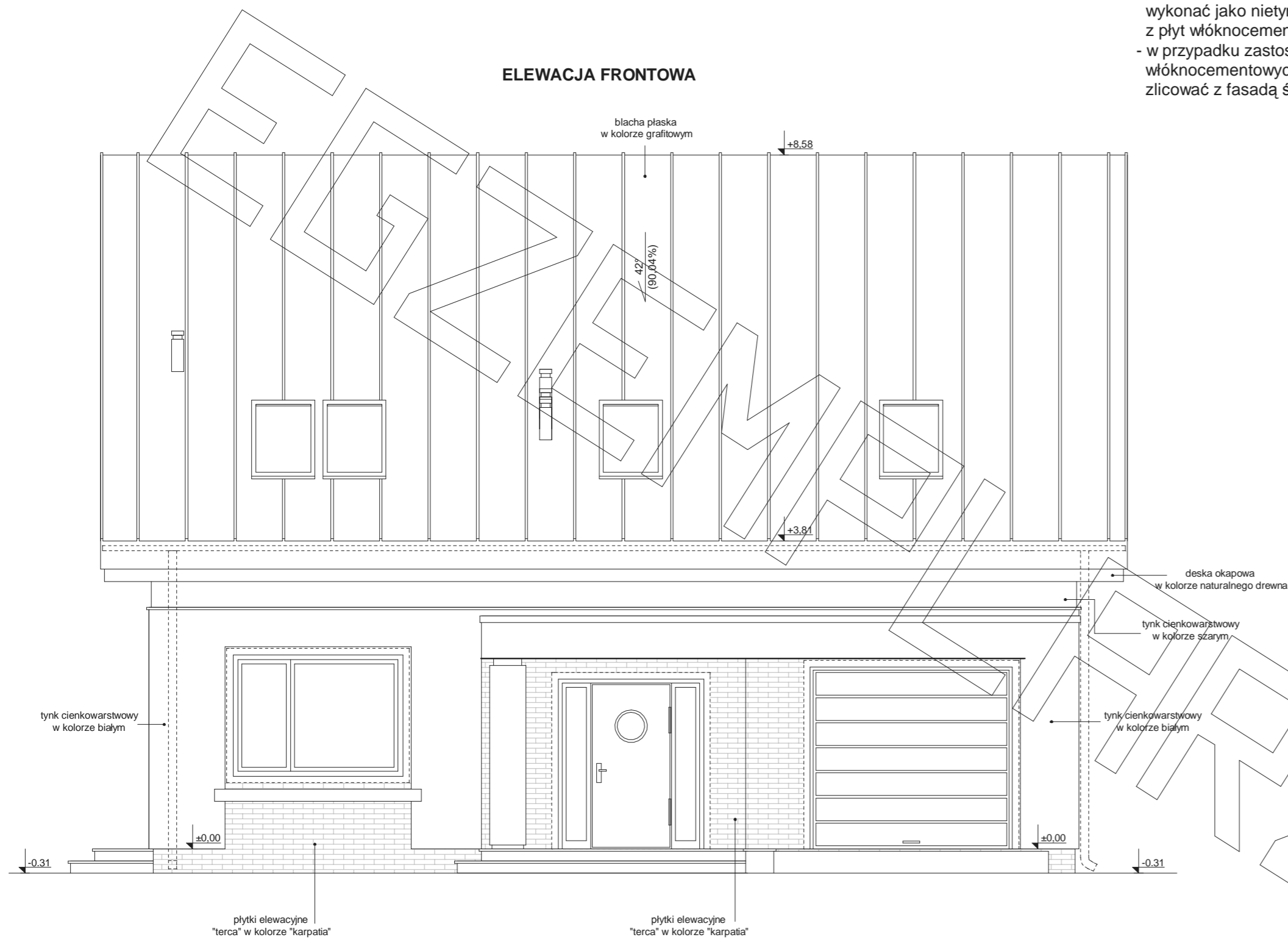


# PRZEKRÓJ

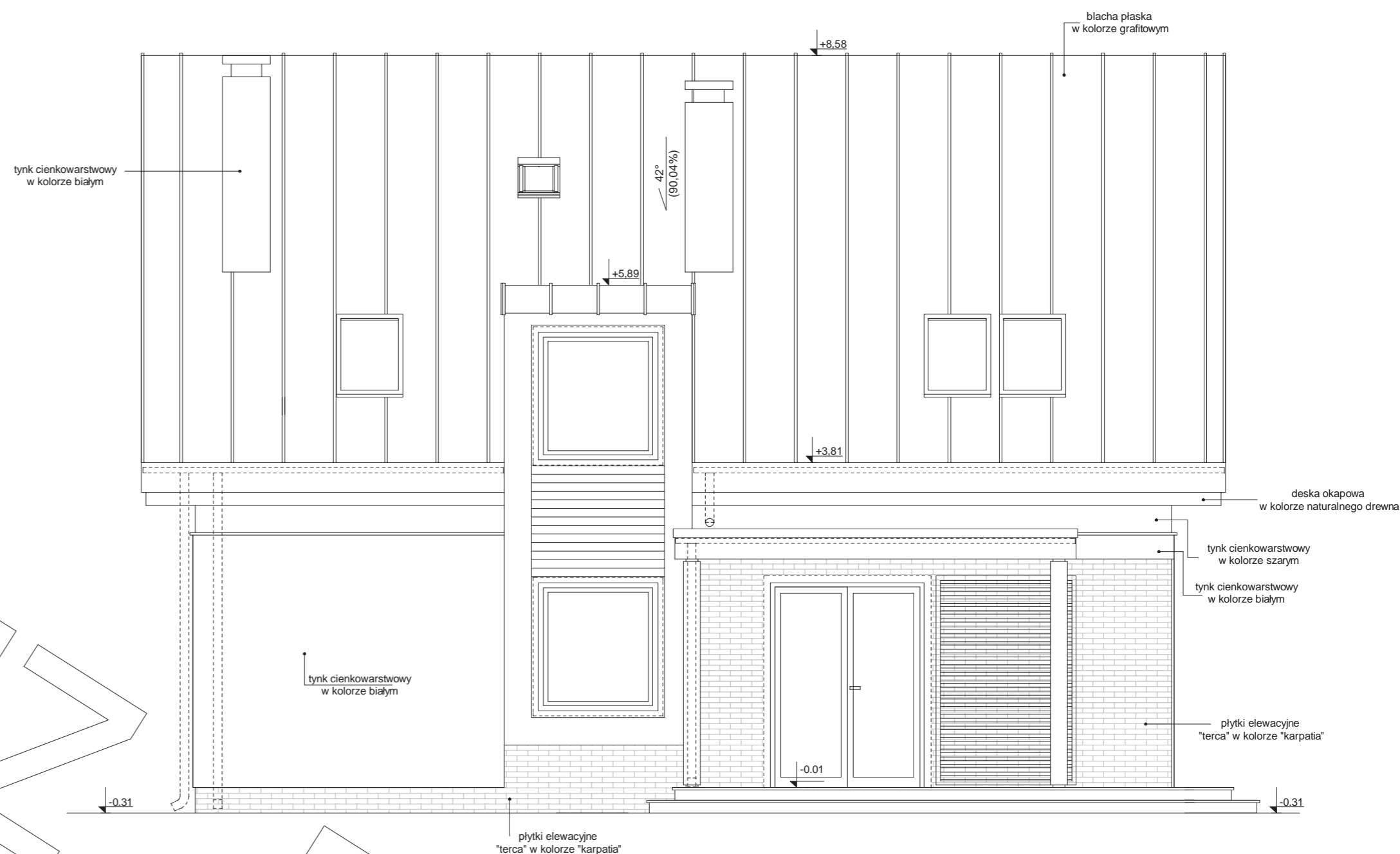


UWAGA:  
 - wariantowo elewację ścian poddasza wykonać jako nietynkowaną z płyt włóknocementowych  
 - w przypadku zastosowania płyt włóknocementowych fasadę poddasza zlicować z fasadą ścian parteru

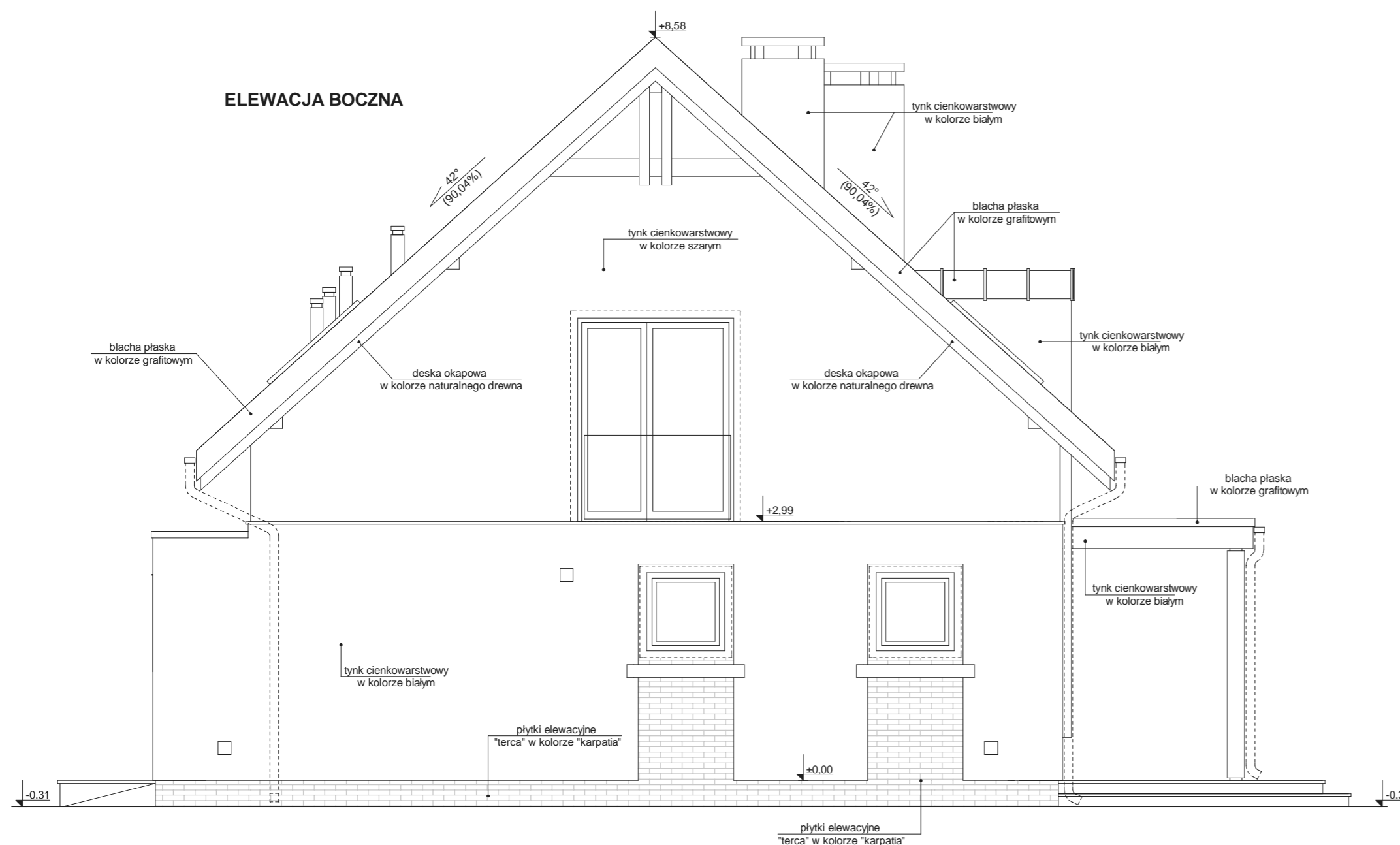
ELEWACJA FRONTOWA



ELEWACJA OGRODOWA



ELEWACJA BOCZNA



ELEWACJA BOCZNA

