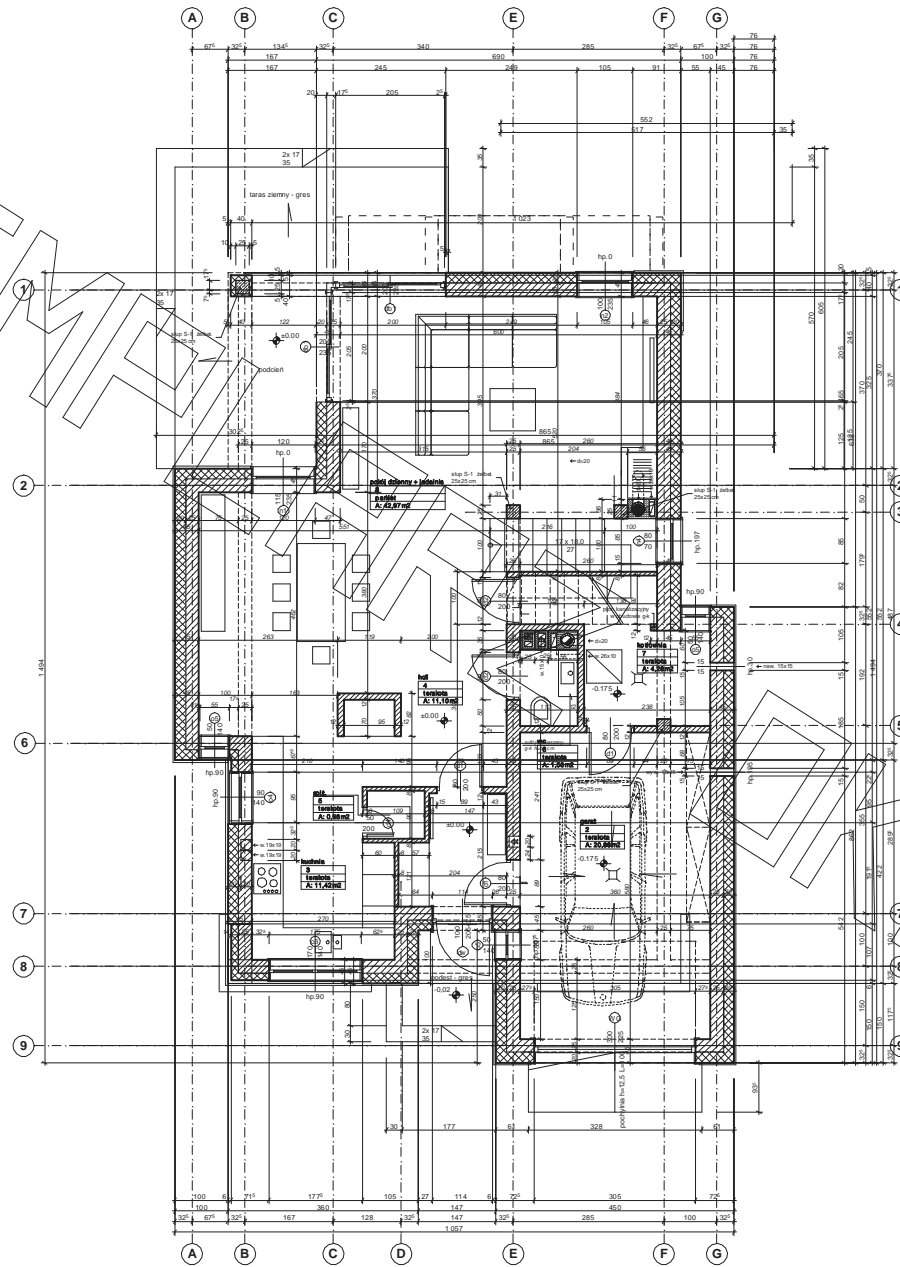
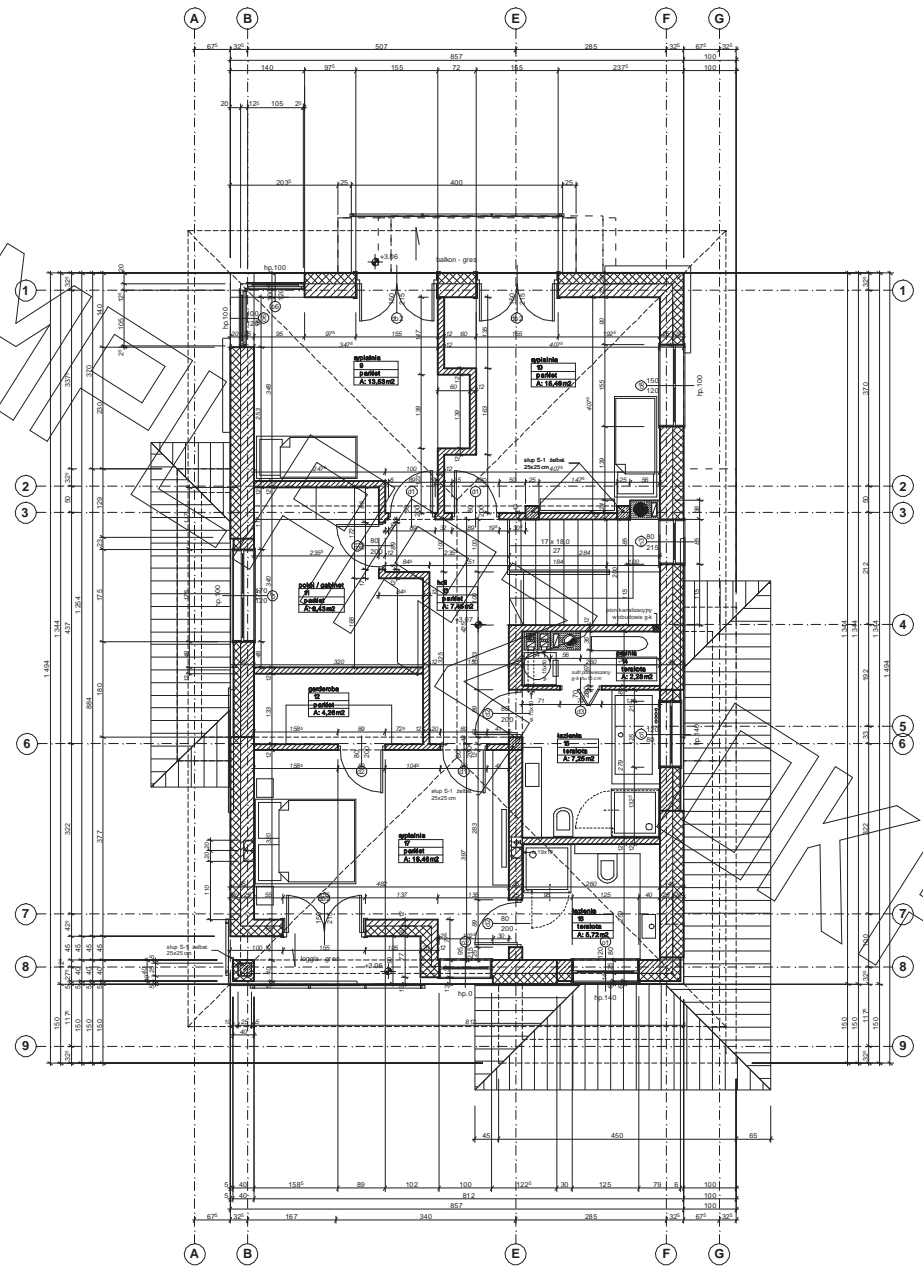


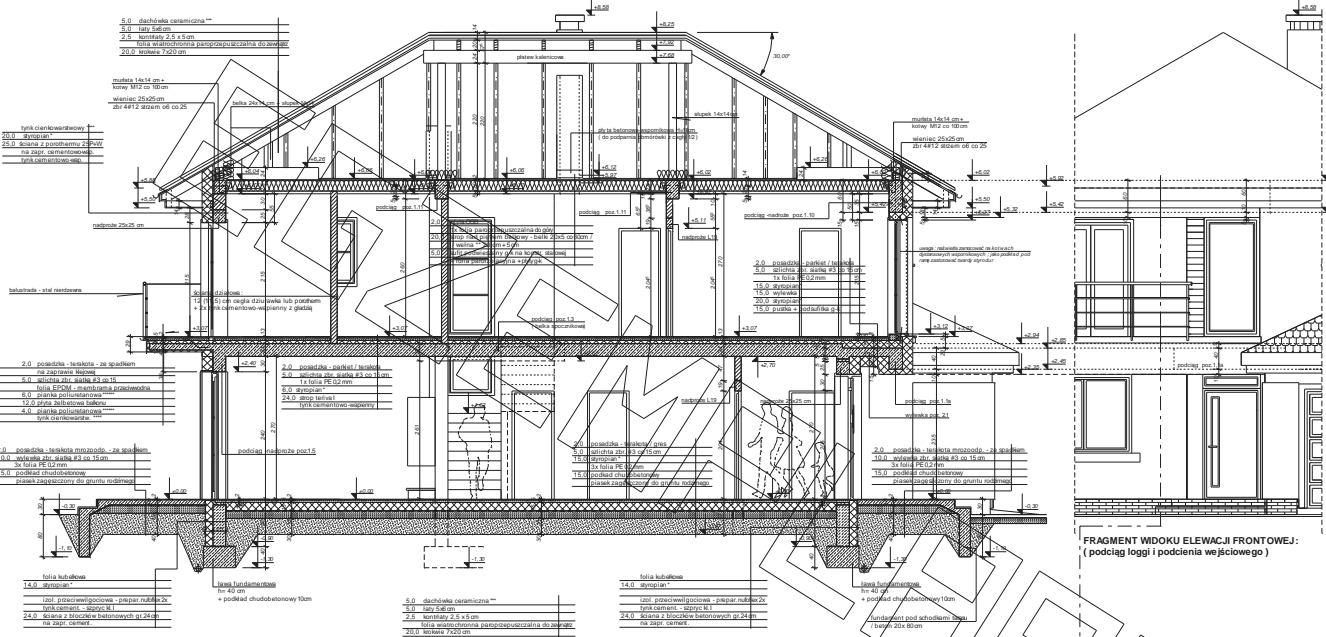
# RZUT PARTERU



# RZUT PIĘTRA

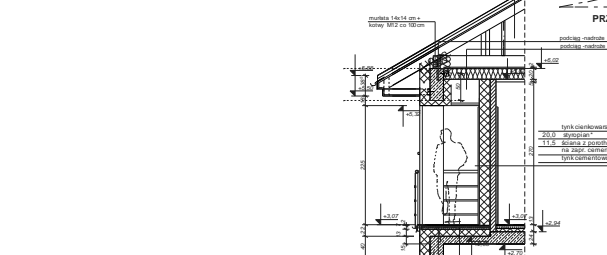


# PRZEKRÓJ

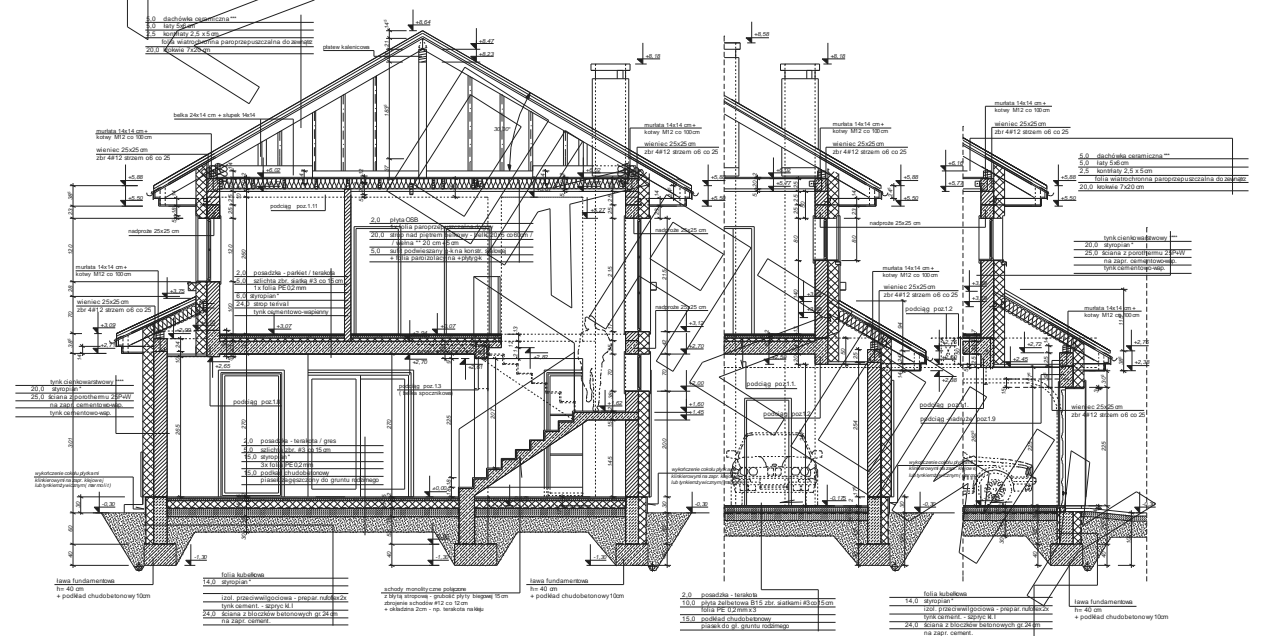


- proponowane rodzaje styropianu w zależności od miejsca zastosowania
  - 1. balkon/podloga (w tym na gruncie) - "Termo Organika dach-podloga"
  - 2. dach / stropodach - "Termo Organika dach-podloga"
  - 3. ściany zewnętrzne - "Termo Organika baszt"
  - 4. fundamenty - "Termo Organika fundament"
- dla budynków o podwyższonej energooszczędności:
- 1. balkon/podloga (w tym na gruncie) "Termo Organika Termoorgan dach-podloga"
  - 2. ściany zewnętrzne - "Termo Organika Termoorgan PlusBaszt"
  - 3. fundamenty - "Termo Organika Termoorgan fundament"
- proponowana wena minimalna/określona w zależności od miejsca zastosowania:
- "Włosa Knauf Insulation w Ecose Technology"
  - 1. dach dachy - Classic D32, Classic D35, UniFit D35, UniFit D39
  - 2. ściany zewnętrzne - Classic D35, Classic D34
  - 3. łazienki wentylowana - TP 116 ; TP 435 B; TP 425B; TP 115

PRZEKRÓJ PODŁUŻNY PRZEZ BUDYNEK - PRZEZ KALENICĘ, MIĘDZY OSIAMI C I D :



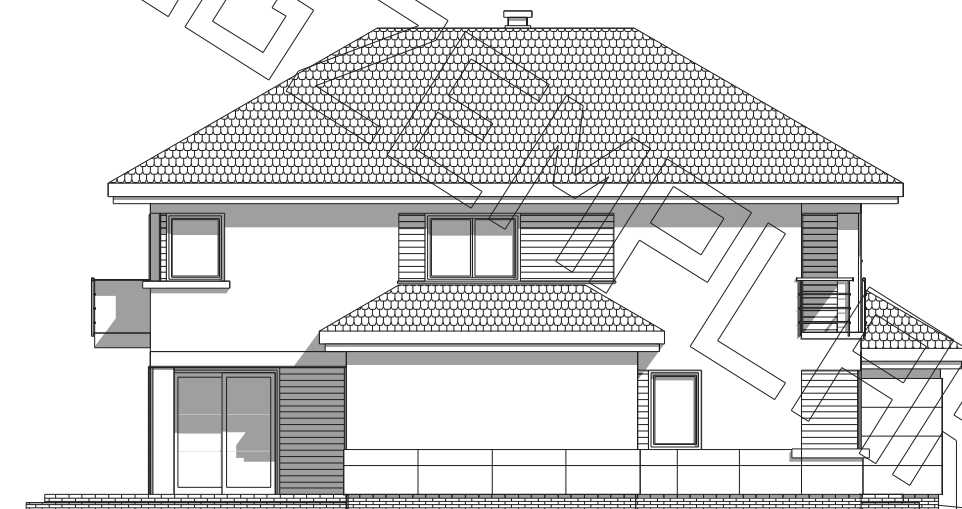
- proponowane rodzaje styropianu w zależności od miejsca zastosowania
  - 1. balkon/podloga (w tym na gruncie) - "Termo Organika dach-podloga"
  - 2. dach / stropodach - "Termo Organika dach-podloga"
  - 3. ściany zewnętrzne - "Termo Organika baszt"
  - 4. fundamenty - "Termo Organika fundament"
- dla budynków o podwyższonej energooszczędności:
- 1. balkon/podloga (w tym na gruncie) "Termo Organika Termoorgan dach-podloga"
  - 2. ściany zewnętrzne - "Termo Organika Termoorgan PlusBaszt"
  - 3. fundamenty - "Termo Organika Termoorgan fundament"
- proponowana wena minimalna/określona w zależności od miejsca zastosowania:
- "Włosa Knauf Insulation w Ecose Technology"
  - 1. dach dachy - Classic D32, Classic D35, UniFit D35, UniFit D39
  - 2. ściany zewnętrzne - Classic D35, Classic D34
  - 3. łazienki wentylowana - TP 116 ; TP 435 B; TP 425B; TP 115



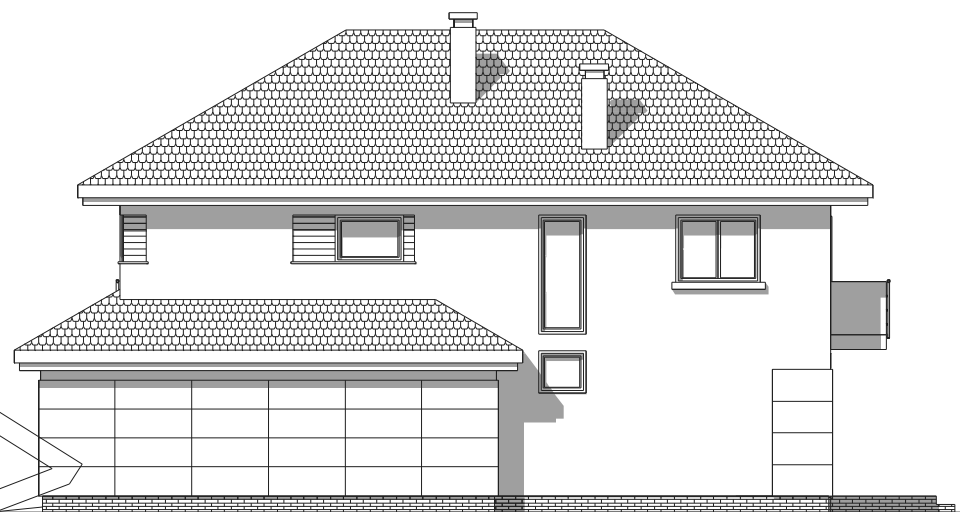
PRZEKRÓJ POPRZECZNY (PRZEZ KLATKĘ SCHODOWĄ) :

FRAGMENT PRZEKRZUJU POPRZECZNEGO (PRZEZ GARAZ) :

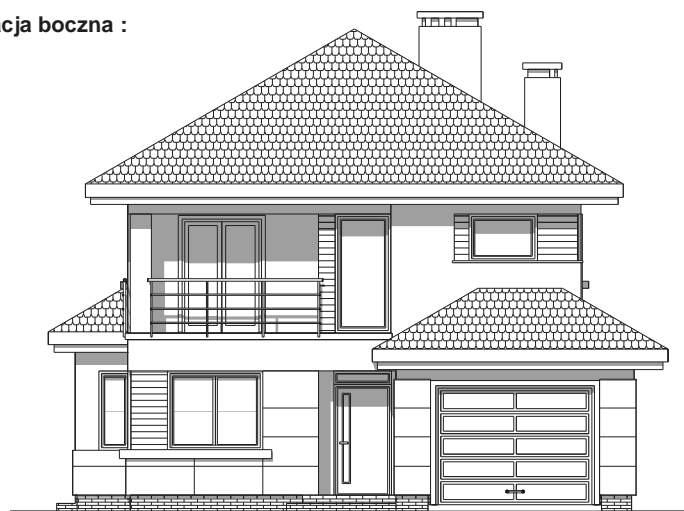
FRAGMENT PRZEKRZUJU PODŁUŻNEGO (PRZEZ BRAMĘ GARAZU) :



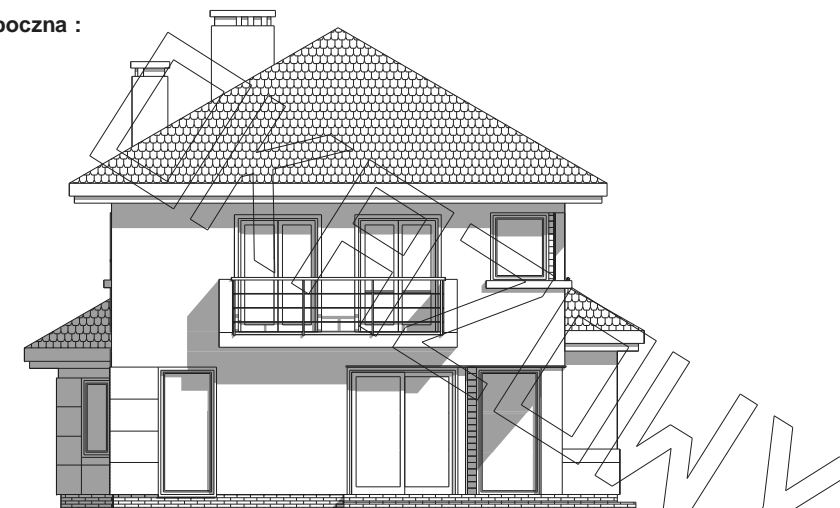
elewacja boczna :



elewacja boczna :



elewacja frontowa :



elewacja tylna - ogrodowa :