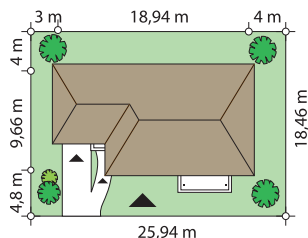


109,01 m²

D05 z garażem



DANE TECHNICZNE:

Kubatura: 490 m³
 Powierzchnia całkowita: 166,47 m²
 Pow. netto: 136,58 m²
 Pow. zabudowy: 166,47 m²
 Pow. użytkowa: 109,01 m²
 Min. wym. działki: 18,46 m x 25,94 m
 Wymiary domu: 9,66 m x 18,64 m
 Wys. do kalenicy: 5,75 m
 Kąt nachylenia dachu: 24 stopni
 Pow. dachu: 248,61 m²
 Wys. pomieszczeń: 2,60 m



OPIS

Dom parterowy dla rodziny 4-5 osobowej, zaprojektowany na trudną działkę z drogą dojazdową od strony południowej z garażem. Istnieje możliwość zagospodarowania strychu. Na parterze zaprojektowano pokój dzienny częściowo połączony z holami i kuchnią z wyjściem na taras z podcieniem. Duża kuchnia z aneksem jadalnym otwiera się na przestrzeń przed domem przez przeszklony wykusz. Kotłownia dostępna jest z przedścionka i posiada osobne wyjście na zewnątrz. Pomieszczenie gospodarcze przy kuchni – pralnia lub spiżarnia. Dostępne są też wersje w odbiciu lustrzanym.

MATERIAŁY:

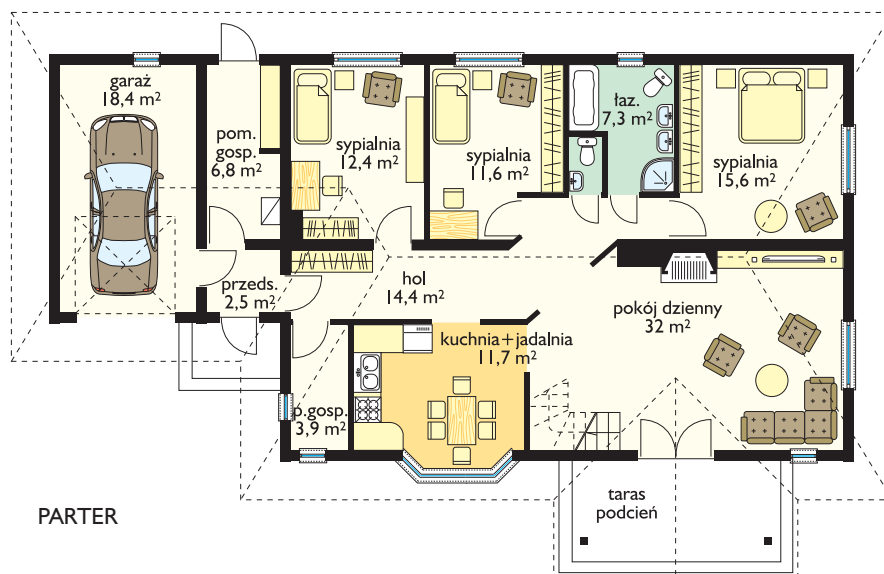
Fundamenty	betonowe
Fundamenty	żelbetowe wylewane
Ściany zewnętrzne	błoczki betonu komórkowego + styropian
Strop	drewniany lub więzary kratownicowe
Elewacje	tynek cienkopowłokowy
Pokrycie dachu	dachówka ceramiczna lub blachodachówka

Cena projektu: 1 350 PLN netto
 1 647 PLN brutto

KOSZT REALIZACJI:

Stan surowy otwarty:	104,910.00 PLN
Stan surowy zamknięty:	139,070.00 PLN
Roboty wykończeniowe:	104,910.00 PLN

podane koszty nie obejmują podatku VAT



PARTER

