

DANE TECHNICZNE:

| | |
|-------------------------|-----------------------|
| Kubatura: | 490 m ³ |
| Powierzchnia całkowita: | 166,47 m ² |
| Pow. netto: | 136,58 m ² |
| Pow. zabudowy: | 166,47 m ² |
| Pow. użytkowa: | 109,01 m ² |
| Min. wym. działki: | 18,46 m x 25,94 m |
| Wymiary domu: | 9,66 m x 18,46 m |
| Wys. do kalenicy: | 5,75 m |
| Kąt nachylenia dachu: | 24 stopni |
| Pow. dachu: | 248,61 m ² |
| Wys. pomieszczeń: | 2,60 m |

OPIS

Dom parterowy dla rodziny 4-5 osobowej, zaprojektowany na trudną działkę z drogą dojazdową od strony południowej z garażem. Istnieje możliwość zagospodarowania strychu. Na parterze zaprojektowano pokój dzienny częściowo połączony z holem i kuchnią z wyjściem na taras z podcieniem. Duża kuchnia z aneksem jadalnym otwiera się na przestrzeń przed domem przez przeszkolony wykusz. Kotłownia dostępna jest z przedsiionka i posiada osobne wyjście na zewnątrz. Pomieszczenie gospodarcze przy kuchni – pralnia lub spiżarnia. Dostępne są też wersje w odbiciu lustrzanym.

MATERIAŁY:

| | |
|-------------------|--|
| Fundamenty | betonowe |
| Fundamenty | żelbetowe wylewane |
| Ściany zewnętrzne | błoczek betonu komórkowego + styropian |
| Strop | drewniany lub więzary kratownicowe |
| Elewacje | tynek cienkopowłokowy |
| Pokrycie dachu | dachówka ceramiczna lub blachodachówka |

KOSZT REALIZACJI:

| | |
|------------------------|----------------|
| Stan surowy otwarty: | 104,910.00 PLN |
| Stan surowy zamknięty: | 139,070.00 PLN |
| Roboty wykończeniowe: | 104,910.00 PLN |



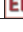
podane koszty nie obejmują podatku VAT



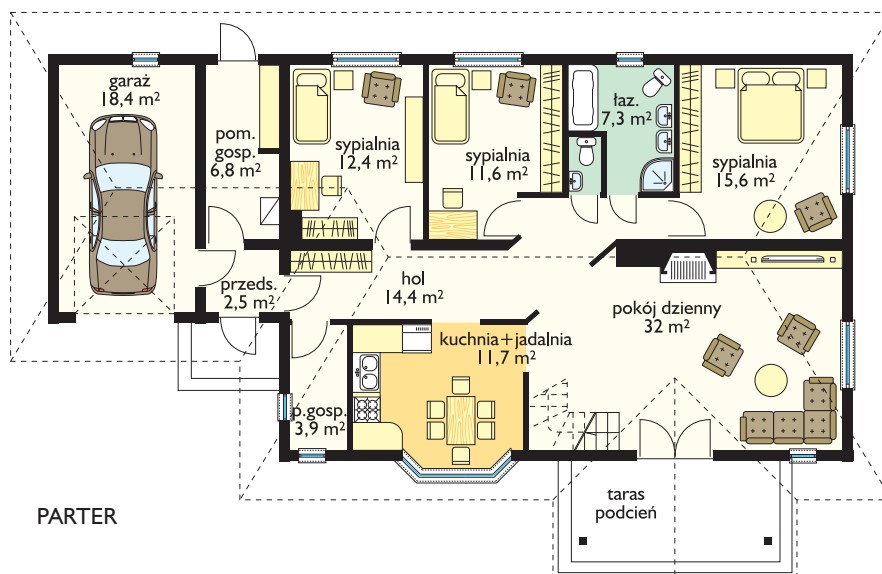
Cena projektu:

1 700,00 PLN

Dodatki:

| | | |
|---|---------------------------------------|--------------|
|  | Pakiet energooszczędny | 0,00 PLN |
|  | Pakiet Wentylacja i Kominiek | 1 10,00 PLN* |
|  | Charakterystyka energetyczna projektu | 0,00 PLN |

* cena dotyczy pakietu zakupionego z projektem



PARTER

